



معداة البحث العلمي
DEANSHIP OF SCIENTIFIC RESEARCH



التقرير السنوي



1431-1430هـ

مركز البحوث

بأقسام العلوم والدراسات الطبية للطالبات

المحتويات

4..... مقدمة

الفصل الأول

معلومات عامة عن مركز البحوث بأقسام العلوم و الدراسات الطبية

6.....	1.1 التوجهات الإستراتيجية
6.....	1.1.1 رؤية المركز
6.....	2.1.1 رسالة المركز
6.....	3.1.1 أهداف المركز
6.....	2.1 الهيكل التنظيمي
7.....	3.1 نشأة المركز
7.....	4.1 مهام المركز
	5.1 التنظيم الإداري للمركز
8.....	1.5.1 مديرة مركز البحوث
8.....	2.5.1 مجلس إدارة مركز البحوث
	6.1 القوى البشرية بالمركز
9.....	1.6.1 مجلس إدارة المركز
9.....	2.6.1 الكوادر الإدارية والفنية بالمركز

الفصل الثاني

أهم إنجازات مركز البحوث خلال تاريخه

11.....	1.2 الميزانية السنوية
	2.2 البحوث المدعومة
12.....	1.2.2 لعضوات هيئة التدريس
13.....	2.2.2 لطالبات الدراسات العليا
14.....	3.2 الندوات السنوية و أهم الأنشطة العلمية

الفصل الثالث

انجازات مركز البحوث خلال العام الجامعي (1430-1431 هـ)

1.3 الميزانية

- 17..... 1.1.3 ميزانية البحوث المدعومة لعضوات هيئة التدريس
- 2.1.3 ميزانية البحوث المدعومة لطالبات الدراسات العليا
- 18..... 1.2.1.3 طالبات الماجستير
- 19..... 2.2.1.3 طالبات الدكتوراه
- 20..... 3.1.3 إحصائية المصروفات
- 21..... 4.1.3 إيرادات و مصروفات مركز البحوث

2.3 البحوث المدعومة

- 1.2.3 البحوث المدعومة من قبل عمادة البحث العلمي
- 1.1.2.3 عضوات هيئة التدريس
- 22..... أ. إحصائيات
- 28..... ب. بيانات المشاريع البحثية
- 2.1.2.3 طالبات الدراسات العليا
- 32..... أ. إحصائيات
- 38..... ب. بيانات المشاريع البحثية
- 3.1.2.3 المشاريع البحثية المنشورة
- 48..... أ. إحصائيات
- ب. بيانات البحوث المنشورة
- 49..... 1. عضوات هيئة التدريس
- 52..... 2. طالبات الدراسات العليا
- 2.2.3 البحوث المدعومة من قبل مدينة الملك عبد العزيز للعلوم والتقنية
لطالبات الدراسات العليا
- 53..... أ. إحصائيات
- 59..... ب. بيانات المشاريع البحثية



3.3 الأنشطة العلمية والثقافية

- 1.3.3 الأنشطة العلمية والثقافية التي نظمها مركز بحوث أقسام العلوم والدراسات الطبية للطالبات65
- 2.3.3 الأنشطة العلمية والثقافية التي شارك في تنظيمها مركز بحوث أقسام العلوم والدراسات الطبية للطالبات65
- 3.3.3 بيانات الأنشطة العلمية التي نظمها مركز البحوث
- 1.3.3.3 ملتقى دور مركز البحوث في الريادة والتميز66
- 2.3.3.3 ندوة عمليات التجميل تحت المجهر68
- 3.3.3.3 يوم البحوث الثاني70



مقدمة

يسر مركز البحوث بأقسام العلوم و الدراسات الطبية بأن يقدم هذا الإصدار الأول للتقرير السنوي للعام الجامعي 1431/1430 هـ للمركز الذي أنشئ المركز عام 1406/1405 هـ ليتولى مسؤولية تقديم جميع أنواع الدعم لعملية البحث العلمي من إشراف و متابعة للأبحاث و تنظيم للأنشطة العلمية و الثقافية و دعم مادي و نوعي للباحثات في جميع الكليات العلمية و الصحية التابعة لأقسام العلوم و الدراسات الطبية و التي وصل عددها إلى تسع كليات. يتضمن هذا التقرير أولاً معلومات عامة عن مركز البحوث بأقسام العلوم و الدراسات الطبية من حيث التوجهات الإستراتيجية و الهيكلة و الإمكانيات البشرية و أنواع الخدمات التي يقدمها، ثم لمحة عن أهم إنجازات المركز خلال تاريخه، ثم إنجازات المركز خلال العام الدراسي 1431/1430 هـ، التي من أهمها تشرف المركز بتنظيم الندوة السنوية الحادية عشر "عمليات التجميل تحت المجهر" تحت رعاية حرم خادم الحرمين الشريفين. كما قام بتنظيم ملتقى "دور مركز البحوث في الريادة و التميز" الذي ضم نخبة من قيادات أهم المراكز البحثية في المملكة، إضافة إلى عدد من المحاضرات العلمية. و على صعيد الأبحاث المدعومة فقد تم نشر 29 بحثاً، 15 بحثاً منها تم نشره في المجالات المصنفة ضمن الـ ISI. كما قدم المركز الدعم المادي لعدد 58 بحثاً جديداً و جارياً لكل من عضوات هيئة التدريس و طالبات الدراسات العليا، إضافة إلى 44 بحثاً جديداً و جارياً بدعم منحة من مدينة الملك عبد العزيز للعلوم و التقنية لطالبات الدراسات العليا. و بذلك يصل عدد المشاريع البحثية التي قام المركز بدعمها من قبل عمادة البحث العلمي لأقسام العلوم و الدراسات الطبية، منذ إنشائه و حتى الآن إلى أكثر من 85 بحثاً لعضوات هيئة التدريس و 291 مشروعاً بحثياً لطالبات الدراسات العليا في شتى مجالات العلوم و الدراسات الطبية، بالإضافة إلى 125 بحثاً لطالبات الدراسات العليا التي تم دعمها من قبل مدينة الملك عبد العزيز للعلوم و التقنية. و أخيراً يتوجه المركز بالشكر لعمادة البحث العلمي بالجامعة لما تقدمه للمركز من دعم و تشجيع متواصلين و تقدير لكل ما يقدمه المركز من خدمات. كما يشكر المركز إدارة أقسام العلوم و الدراسات الطبية و جميع منسوباتها من مسؤولات و عضوات هيئة تدريس و طالبات لما يبدينه للمركز من دعم و تعاون و تجاوب مع أنشطة المركز المختلفة.

مديرة مركز البحوث
بأقسام العلوم و الدراسات الطبية للطالبات

د.نادية عبد العزيز سعود العيسى



الفصل الأول

معلومات عامة عن

مركز البحوث بأقسام العلوم و الدراسات الطبية

1.1 التوجهات الإستراتيجية

1.1.1 رؤية المركز

تحقيق تميز عالمي بأبحاث أصيلة ومبتكرة في مجالات البحث ذات الأولوية الوطنية.

2.1.1 رسالة المركز

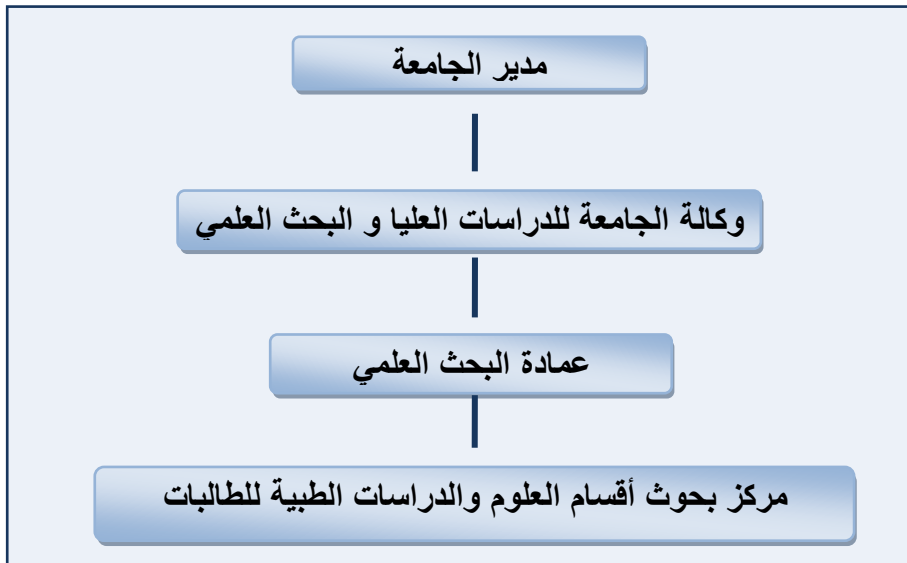
العمل على تأمين بيئة عمل محفزة ودعم مستمر للأبحاث متعددة التخصصات.

3.1.1 أهداف المركز

- تشجيع و دعم و تنمية البحث والنشاط العلمي في الكليات العلمية.
- الارتقاء بمستوى البحث العلمي.
- الربط بين الباحثات من مختلف الكليات العلمية لتحقيق أبحاث مشتركة في المجالات العلمية المختلفة.
- تحديد مجالات البحث ذات الأولوية محلياً و عالمياً
- بناء قوة بحثية و البحث عن فرص جديدة لتحقيق التميز في مجالات البحث المحددة.
- تحقيق الأهداف الأكاديمية بتشجيع الأبحاث متعددة التخصصات بين الكليات.
- الإسهام في تنمية و خدمة المجتمع عن طريق الأبحاث التي يقرها المركز و الندوات و الأنشطة العلمية التي ينظمها المركز .
- الإسهام في تنمية و خدمة المجتمع عن طريق الأبحاث التي يقرها المركز و الندوات و الأنشطة العلمية التي ينظمها المركز.

2.1 الهيكل التنظيمي

شكل 1.1: الهيكل التنظيمي لمركز البحوث بأقسام العلوم والدراسات الطبية للطالبات





3.1 نشأة المركز

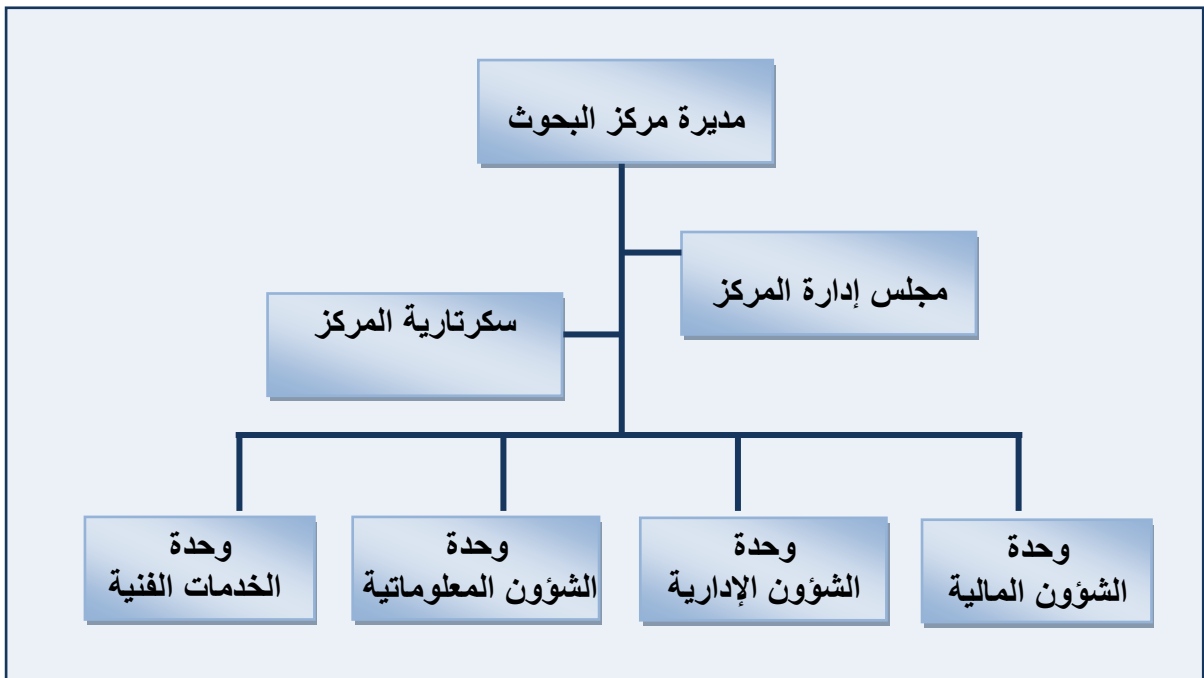
أنشئ مركز البحوث في أقسام العلوم والدراسات الطبية للطالبات في العام الجامعي 1405 / 1406 هـ ليتولى مسئولية الإشراف والمتابعة للأبحاث بالإضافة إلى تشجيع وتنمية البحوث والنشاط العلمي في الكليات العلمية ، في مجالات اختصاص عضوات هيئة التدريس والباحثات في مختلف الأقسام والكليات التي يخدمها المركز وهي : (كلية العلوم ، الصيدلة ، الطب البشري ، العلوم الطبية التطبيقية ، طب الأسنان، قسم علوم الأغذية والتغذية، كلية علوم الأغذية والزراعة، قسم تقنية المعلومات، كلية علوم الحاسب والمعلومات). يتبع مركز البحوث عمادة البحث العلمي التي تتبع وكيل الجامعة للدراسات العليا والبحث العلمي ويتكون المركز من عدد من الوحدات التي تقدم خدماتها للمنسوبات والطالبات على حد سواء.

4.1 مهام المركز

- دراسة المشروعات البحثية المقدمة للمركز من قبل عضوات هيئة التدريس والتوصية بالموافقة عليها.
- تأمين الدعم المادي لأبحاث عضوات هيئة التدريس المعتمدة من قبل العمادة.
- تأمين الدعم المادي لأبحاث طالبات الدراسات العليا المعتمدة من قبل العمادة.
- متابعة سير المشروعات البحثية ونشرها.
- تأمين الدعم المادي والإداري لأبحاث طالبات الدراسات العليا الممولة من قبل مدينة الملك عبد العزيز للعلوم والتقنية.
- عقد المؤتمرات و الندوات العلمية و ورش العمل و الدورات التدريبية.

5.1 التنظيم الإداري للمركز

شكل 2.1: التنظيم الإداري لمركز البحوث بأقسام العلوم والدراسات الطبية للطالبات





1.5.1 مديرة مركز البحوث

- تتولى مديرة المركز مهام إدارة المركز ومتابعة وتنفيذ قرارات مجلس الإدارة بالإضافة لمهام أخرى من أهمها:
- التوصية بقبول مشروعات البحوث التي يقترحها أعضاء هيئة التدريس بالكلية ورفعها لعمادة البحث العلمي للموافقة على تمويلها.
 - متابعة المشاريع البحثية المسجلة في المركز والتوصية لمجلس الإدارة بإيقاف البحوث التي يتبين عدم جديتها.
 - الاتصال بالأقسام العلمية، وحفز أعضاء هيئة التدريس على البحث، والتنسيق بين مشروعات أبحاثهم، وتوفير الوسائل والإمكانات المساعدة على إعدادها ونشرها بأقصى كفاءة ممكنة.
 - إعداد مشروع الميزانية السنوية لفعاليات المركز تمهيدا لعرضه على مجلس إدارة المركز، ومن ثم رفعه إلى الجهات المختصة بالجامعة.
 - الصرف من سلفه المركز لسد الاحتياجات العاجلة.
 - التوصية بتعيين القوى العاملة اللازمة لتشغيل المركز.
 - إعداد التقرير السنوي عن نشاط المركز ورفعته للجهة المختصة .

2.5.1 مجلس إدارة مركز البحوث

- يشرف على مركز البحوث مجلس إدارة يضم خمسة من عضوات هيئة التدريس المتميزات في البحث العلمي يمثلن الكليات المختلفة في مركز أقسام العلوم والدراسات الطبية للطالبات يعينهم مدير الجامعة بناء على ترشيح عميد البحث العلمي وتأييد وكيل الجامعة للدراسات العليا والبحث العلمي وترأسه مديرة مركز البحوث. ويتولى مجلس إدارة المركز النظر في جميع الأمور المتعلقة به و من أهمها:
- اقتراح خطة البحوث السنوية، وإعداد مشروع الميزانية اللازمة لها.
 - دراسة مشروعات بحوث أعضاء هيئة التدريس، ومن في حكمهم ومتابعة تنفيذها.
 - دراسة مشروعات البحوث، والدراسات التي تطلب من جهات خارج الجامعة واختيار الباحثين، ومتابعة تنفيذها، واقتراح مكافآت القائمين بها وفق القواعد المنظمة لذلك.
 - التوصية بالصرف من ميزانية البحوث المقررة في حدود الصلاحيات المنظمة لذلك .
 - دراسة التقرير السنوي، والحساب الختامي، ومشروع الميزانية للمركز ورفعته للجهة المختصة.
 - دراسة ما يحال إليه من مجلس عمادة البحث العلمي.

6.1 القوى البشرية بالمركز

1.6.1 مجلس إدارة المركز

رئيسة مجلس إدارة مركز البحوث	د. نادية العيسى
مديرة المختبر المركزي	د. مها داغستاني
عضوة مجلس مركز البحوث / كلية العلوم الطبية التطبيقية	د. إيناس العيسى
عضوة مجلس مركز البحوث / كلية علوم الأغذية والزراعة	د. بدرية العبد الكريم
عضوة مجلس مركز البحوث / كلية علوم الحاسب والمعلومات	د. شروق الخليفة
عضوة مجلس مركز البحوث / كلية العلوم	د. هيلة العودان
عضوة مجلس مركز البحوث / كلية الصيدلة	د. نوال الرشيد

2.6.1 الكوادر الإدارية والفنية بالمركز

يضم المركز جهاز إداري يتولى أمانة أعمال المركز ومتابعة دعم الأبحاث و المشتريات والميزانية وأعمال السكرتارية وتقديم الخدمات المالية والإدارية المختلفة التي تحتاج إليها الباحثات.

المؤهل	الوظيفة	الاسم
ثانوية عامة	سكرتيرة	أ. موزي الزير
بكالوريوس حاسب آلي	مبرمجة	أ. لولوه الدريهم
بكالوريوس حاسب آلي	مبرمجة	أ. شهد الراجحي
بكالوريوس كيمياء حيوية	باحثة	أ. دلال الرزيني
بكالوريوس حاسب آلي	مبرمجة	أ. فاطمة المغربي
بكالوريوس كيمياء حيوية	باحثة	أ. ندى الحسين

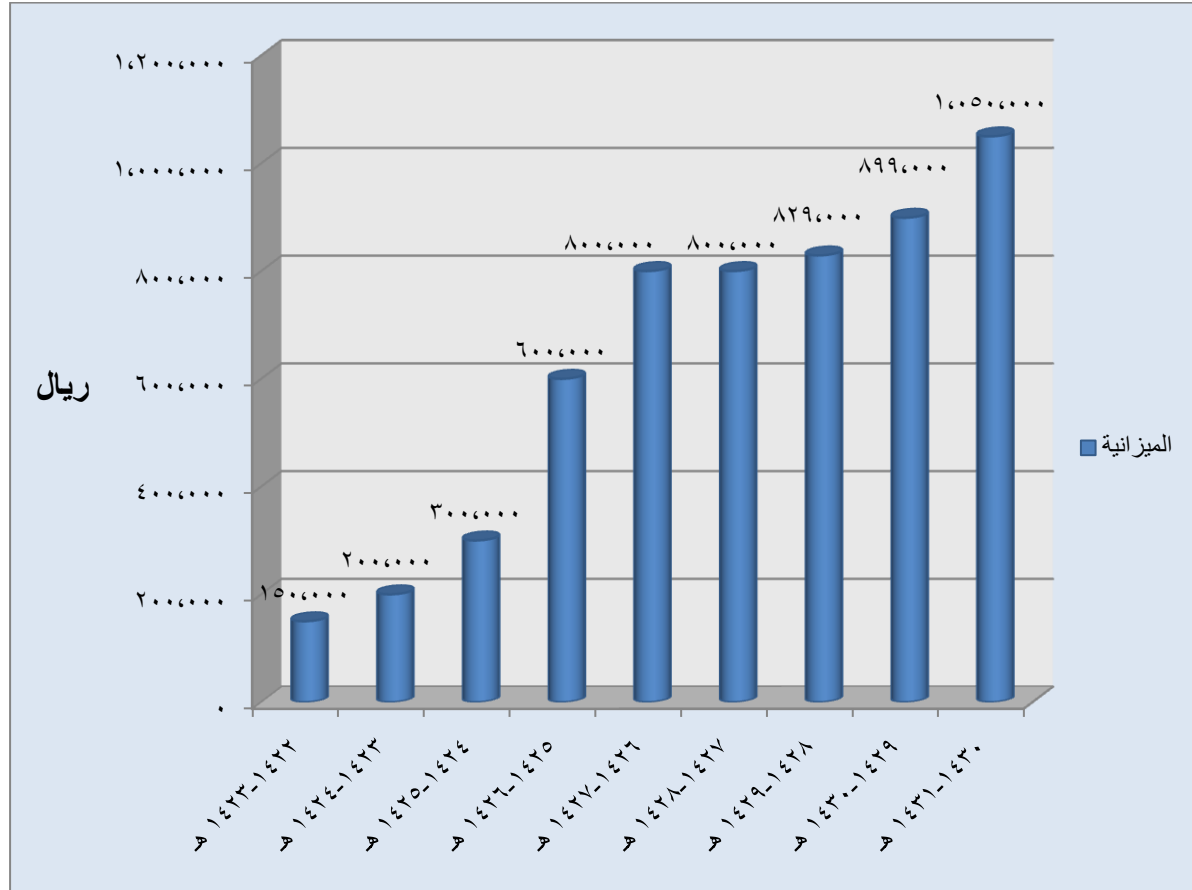


الفصل الثاني

أهم إنجازات مركز البحوث خلال تاريخه

1.2 الميزانية السنوية

شكل 1.2: ميزانية مركز البحوث بأقسام العلوم والدراسات الطبية للطالبات منذ العام الجامعي (1422هـ - 1431هـ)

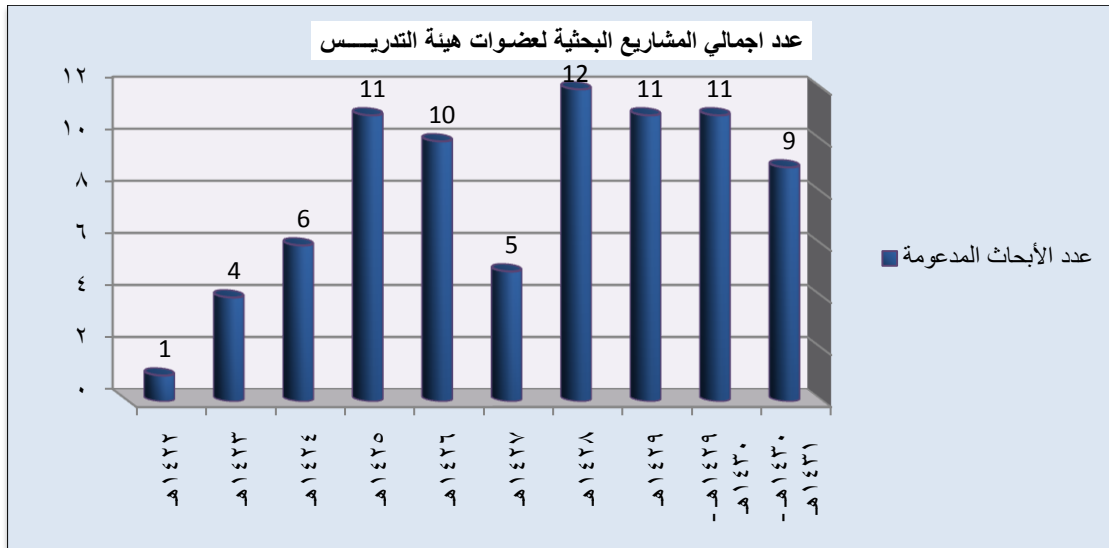


2.2 البحوث المدعومة

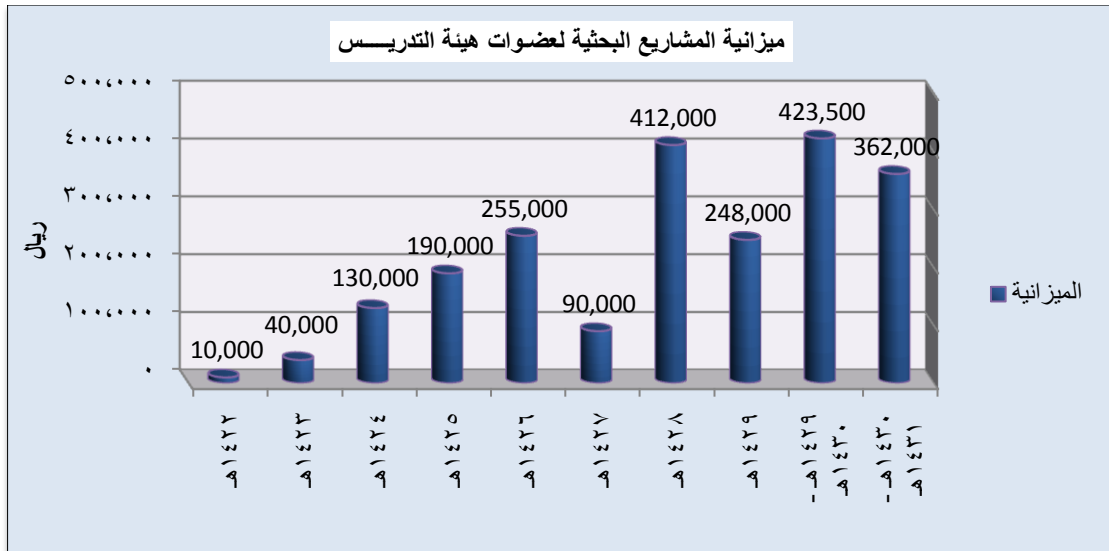
1.2.2 عضوات هيئة التدريس

بلغ عدد البحوث المدعومة لعضوات هيئة التدريس منذ العام الجامعي (1424-1431 هـ) 80 بحثاً.

شكل 2.2: عدد البحوث المدعومة لعضوات هيئة التدريس منذ العام الجامعي (1424-1431 هـ)



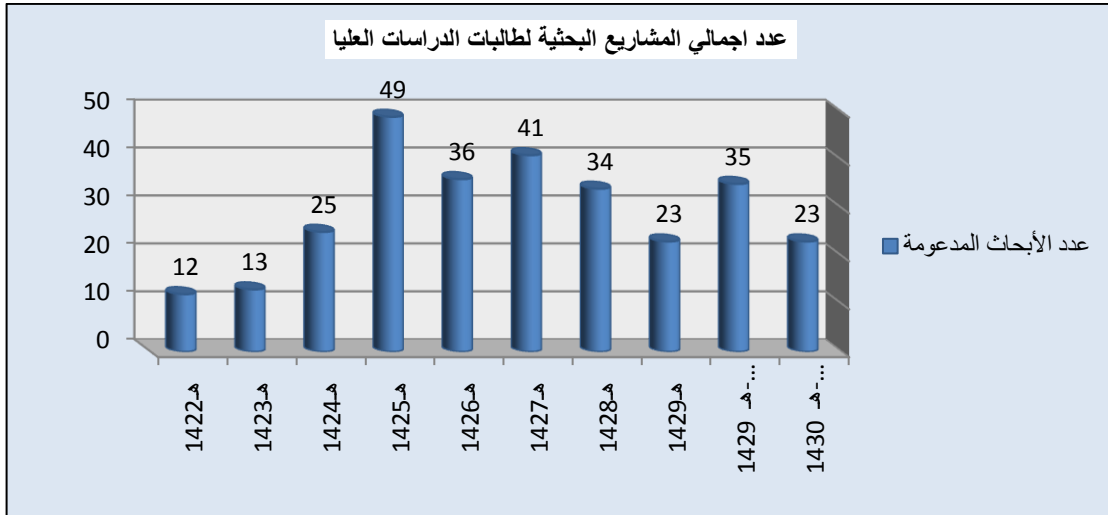
شكل 3.2: ميزانية البحوث المدعومة لعضوات هيئة التدريس منذ العام الجامعي (1424-1431 هـ)



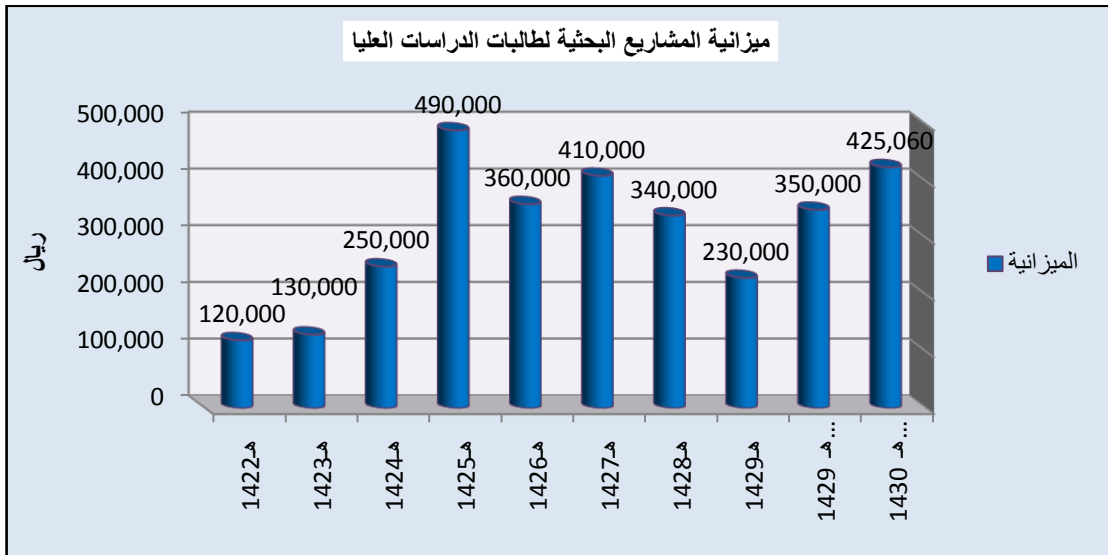
2.2.2 طالبات الدراسات العليا

بلغ عدد البحوث المدعومة لطالبات الدراسات العليا منذ العام الجامعي (1431-1424 هـ) 291 بحث.

شكل 4.2: عدد البحوث المدعومة لطالبات الدراسات العليا منذ العام الجامعي (1431-1424 هـ)



شكل 5.2: ميزانية البحوث المدعومة لطالبات الدراسات العليا منذ العام الجامعي (1431-1424 هـ)



3.2 الندوات السنوية و أهم الأنشطة العلمية

ملاحظات	التاريخ	نوع النشاط	أنشطة المركز العلمية والثقافية
الندوات السنوية			
للإطلاع أكثر على التفاصيل يرجى زيارة الموقع الإلكتروني لمركز البحوث http://rcmalaz.ksu.edu.sa/	1415 هـ	الندوة الثالثة	نحو طفولة أفضل
للإطلاع أكثر على التفاصيل يرجى زيارة الموقع الإلكتروني لمركز البحوث http://rcmalaz.ksu.edu.sa/	1417 هـ	الندوة الرابعة	الغذاء في الصحة والمرض
للإطلاع أكثر على التفاصيل يرجى زيارة الموقع الإلكتروني لمركز البحوث http://rcmalaz.ksu.edu.sa/	1418/12/25-23 هـ	الندوة الخامسة	" الشباب الحاضر و المستقبل "
للإطلاع أكثر على التفاصيل يرجى زيارة الموقع الإلكتروني لمركز البحوث http://rcmalaz.ksu.edu.sa/	1422/1/3-1 هـ	الندوة السادسة	المواد الطبيعية بين الفوائد والمضار
للإطلاع أكثر على التفاصيل يرجى زيارة الموقع الإلكتروني لمركز البحوث http://rcmalaz.ksu.edu.sa/	1423/1/20-18 هـ	الندوة السابعة	التقنية الحديثة وآثارها على الإنسان والبيئة
للإطلاع أكثر على التفاصيل يرجى زيارة الموقع الإلكتروني لمركز البحوث http://rcmalaz.ksu.edu.sa/	1427/3/20-19 هـ	الندوة الثامنة	الوراثة و المجتمع
للإطلاع أكثر على التفاصيل يرجى زيارة الموقع الإلكتروني لمركز البحوث http://rcmalaz.ksu.edu.sa/	1428/2/26-25 هـ	الندوة التاسعة	الندوة التعريفية بحاضرات التقنية
للإطلاع أكثر على التفاصيل يرجى زيارة الموقع الإلكتروني لمركز البحوث http://rcmalaz.ksu.edu.sa/	1430/1/9-8 هـ	الندوة العاشرة	الطب البديل.. رافد لا منافس
للإطلاع أكثر على التفاصيل يرجى زيارة الموقع الإلكتروني لمركز البحوث http://rcmalaz.ksu.edu.sa/	1431/4/1-3/30 هـ	الندوة الحادية عشر	عمليات التجميل تحت المجهر تحت رعاية صاحبة السمو الأميرة / حصّة بنت طراد الشعلان
اليوم التعريفي			
للإطلاع أكثر على التفاصيل يرجى زيارة الموقع الإلكتروني لمركز البحوث http://rcmalaz.ksu.edu.sa/	1429-1428 هـ	يوم تعريفي	اليوم التعريفي بتقنية النانو
للإطلاع أكثر على التفاصيل يرجى زيارة الموقع الإلكتروني لمركز البحوث http://rcmalaz.ksu.edu.sa/	1430-1429 هـ	يوم تعريفي	اليوم التعريفي بتقنية الخلايا الجذعية
ورش عمل			
للإطلاع أكثر على التفاصيل يرجى زيارة الموقع الإلكتروني لمركز البحوث http://rcmalaz.ksu.edu.sa/	1425 هـ	ورشة عمل	مهارات البحث العلمي والأجهزة العلمية
للإطلاع أكثر على التفاصيل يرجى زيارة الموقع الإلكتروني لمركز البحوث http://rcmalaz.ksu.edu.sa/	1427 هـ	ورشة عمل	التحليل الإحصائي باستخدام SPSS

ملاحظات	التاريخ	نوع النشاط	أنشطة المركز العلمية والثقافية
المحاضرات والدورات			
للإطلاع أكثر على الأنشطة نرجو التكرم بزيارة موقع مركز البحوث الإلكتروني http://rcmalaz.ksu.edu.sa/	1425 هـ	دورة	دورة استخدام برنامج الفوتوشوب – لمنسوبات الجامعة
للإطلاع أكثر على الأنشطة نرجو التكرم بزيارة موقع مركز البحوث الإلكتروني http://rcmalaz.ksu.edu.sa/	1425 هـ - 1426 هـ	محاضرة	سلسلة محاضرات دورية علمية متنوعة
للإطلاع أكثر على الأنشطة نرجو التكرم بزيارة موقع مركز البحوث الإلكتروني http://rcmalaz.ksu.edu.sa/	1426 هـ	محاضرة	اللجنة التنظيمية لمؤتمر الشراكة بين الجامعة والقطاع الخاص
للإطلاع أكثر على الأنشطة نرجو التكرم بزيارة موقع مركز البحوث الإلكتروني http://rcmalaz.ksu.edu.sa/	1426 هـ	محاضرة	سلسلة محاضرات أجهزة المختبر المركزي
للإطلاع أكثر على الأنشطة نرجو التكرم بزيارة موقع مركز البحوث الإلكتروني http://rcmalaz.ksu.edu.sa/	1427 هـ	محاضرة	سلسلة محاضرات أساسيات البحث العلمي
للإطلاع أكثر على الأنشطة نرجو التكرم بزيارة موقع مركز البحوث الإلكتروني http://rcmalaz.ksu.edu.sa/	1429/12/18 هـ	محاضرة	حلقة نقاش "التوأمة العالمية والتعاون البحثي بين الجامعات"
ألقاها أ. خالد الزامل	1430 هـ	دورة	الدورة التدريبية "تطوير الحس الاستثمائي طريقك إلى السوق"
للإطلاع أكثر على الأنشطة نرجو التكرم بزيارة موقع مركز البحوث الإلكتروني http://rcmalaz.ksu.edu.sa/	1430/10/29 هـ		ملتقى "دور مركز البحوث في الريادة والتميز"
ألقاها د. عديلة صالح العبيد / جامعة إبسالا / السويد	1430/11/29 هـ	محاضرة	"Receptor and Signal Transduction Pathways Activated by Herbal Melanin"
البرامج			
للإطلاع أكثر على الأنشطة نرجو التكرم بزيارة موقع مركز البحوث الإلكتروني http://rcmalaz.ksu.edu.sa/	1426 هـ	برنامج	برنامج مهارات أساليب البحث العلمي
للإطلاع أكثر على الأنشطة نرجو التكرم بزيارة موقع مركز البحوث الإلكتروني http://rcmalaz.ksu.edu.sa/	1426 هـ	برنامج	برنامج تقييم الأبحاث الإكلينيكية
للإطلاع أكثر على الأنشطة نرجو التكرم بزيارة موقع مركز البحوث الإلكتروني http://rcmalaz.ksu.edu.sa/	1428-1429 هـ	برنامج	برنامج أساسيات البحث العلمي (الجزء الأول والثاني)
يوم البحوث			
للإطلاع أكثر على الأنشطة نرجو التكرم بزيارة موقع مركز البحوث الإلكتروني http://rcmalaz.ksu.edu.sa/	1429/5/27 هـ		يوم البحوث الأول
للإطلاع أكثر على الأنشطة نرجو التكرم بزيارة موقع مركز البحوث الإلكتروني http://rcmalaz.ksu.edu.sa/	1431/6/24-23 هـ		يوم البحوث الثاني



الفصل الثالث
انجازات مركز البحوث
خلال العام الجامعي 1430-1431 هـ

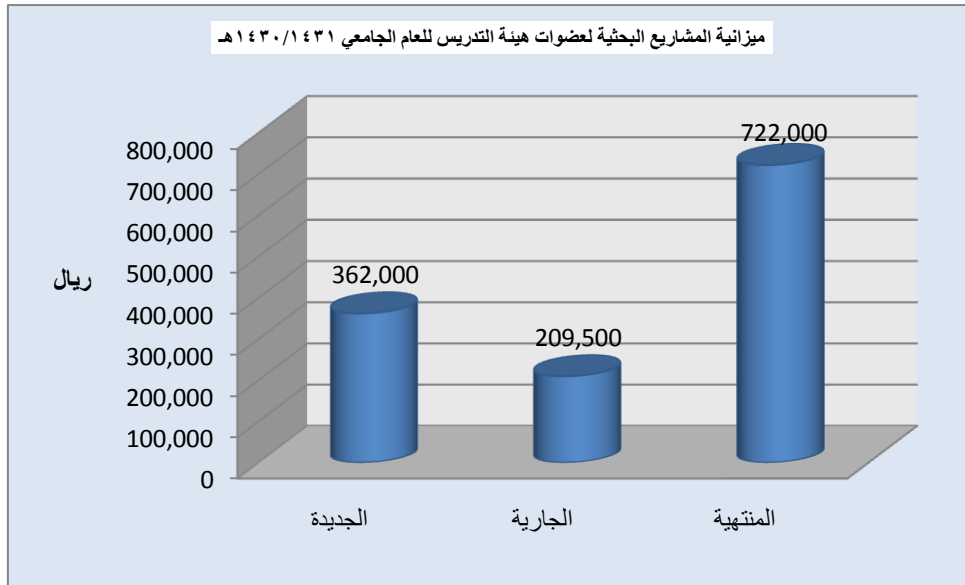
1.3 الميزانية:

1.1.3 ميزانية البحوث المدعومة لعضوات هيئة التدريس للعام الجامعي (1430-1431 هـ)

جدول 1.3: ميزانية البحوث المدعومة لعضوات هيئة التدريس للعام الجامعي (1430-1431 هـ)

النسبة المئوية لإجمالي المصروفات الى الميزانية	المتبقي (ريال)	المصروفات في عام 1430 هـ (ريال)	المصروفات قبل عام 1430 هـ (ريال)	إجمالي المصروفات (ريال)	إجمالي الميزانية (ريال)	العدد	البحوث
—	345,057	16,943	-	16,943	362,000	9	الجديدة
—	87,307	91,814	30,379	122,193	209,500	4	الجارية
73.47	—	153,911	376,652	530,563	722,000	22	المنتهية
—	432,364	262,668	407,031	669,699	1,293,500	35	المجموع

شكل 1.3: ميزانية البحوث المدعومة لعضوات هيئة التدريس للعام الجامعي (1430-1431 هـ)



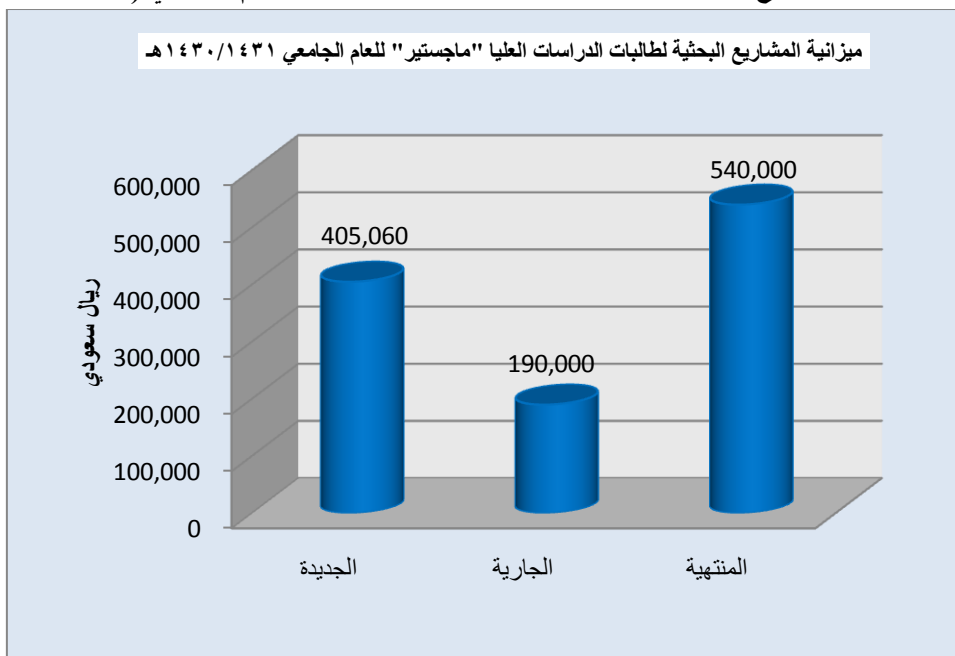
2.1.3 ميزانية البحوث المدعومة لطالبات الدراسات العليا للعام الجامعي (1430-1431 هـ)

1.2.1.3 طالبات الماجستير

جدول 2.3 : ميزانية البحوث المدعومة لطالبات الدراسات العليا "ماجستير" للعام الجامعي (1430-1431 هـ)

النسبة المئوية لإجمالي المصروفات إلى الميزانية	المتبقي (ريال)	المصروفات في عام 1430- 1431 هـ (ريال)	المصروفات قبل عام 1430- 1431 هـ (ريال)	إجمالي المصروفات (ريال)	إجمالي الميزانية (ريال)	العدد	البحوث
—	304,333	100,727	0	100,727	405,060	22	الجديدة
—	111,218	47,068	41,295	88,363	190,000	19	الجارية
54,36	—	57,659	235,909	293,568	540,000	54	المنتهية
—	415,551	205,454	277,204	482,658	1,135,060	95	المجموع

شكل 2.3: ميزانية المشاريع البحثية لطالبات الدراسات العليا "ماجستير" للعام الجامعي (1430-1431 هـ)

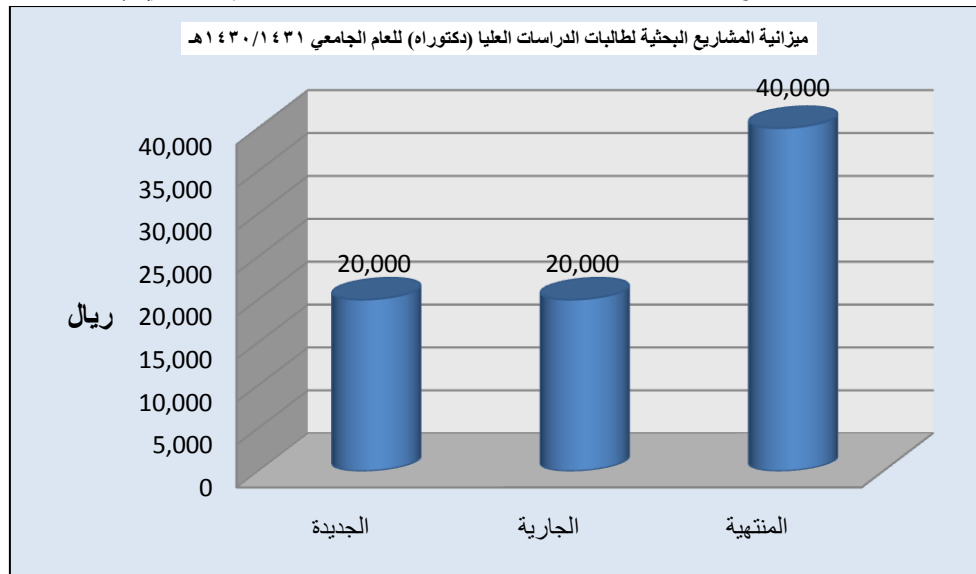


2.2.1.3 طالبات الدكتوراه

جدول 3.3: ميزانية البحوث المدعومة لطالبات الدراسات العليا "دكتوراه" للعام الجامعي (1430-1431 هـ)

النسبة المئوية لإجمالي المصروفات إلى الميزانية	المتبقي (ريال)	المصروفات في عام 1430- 1431 هـ (ريال)	المصروفات قبل عام 1430- 1431 هـ (ريال)	إجمالي المصروفات (ريال)	إجمالي الميزانية (ريال)	العدد	البحوث
—	20,000	0	0	0	20,000	1	الجديدة
—	300	16,334	3,600	19,934	20,000	2	الجارية
132.18	—	12,075	40,800	52,875	40,000	4	المنتهية
—	20,300	28,409	44,400	72,809	80,000	7	المجموع

شكل 3.3: ميزانية المشاريع البحثية لطالبات الدراسات العليا "دكتوراه" للعام الجامعي (1430-1431 هـ)

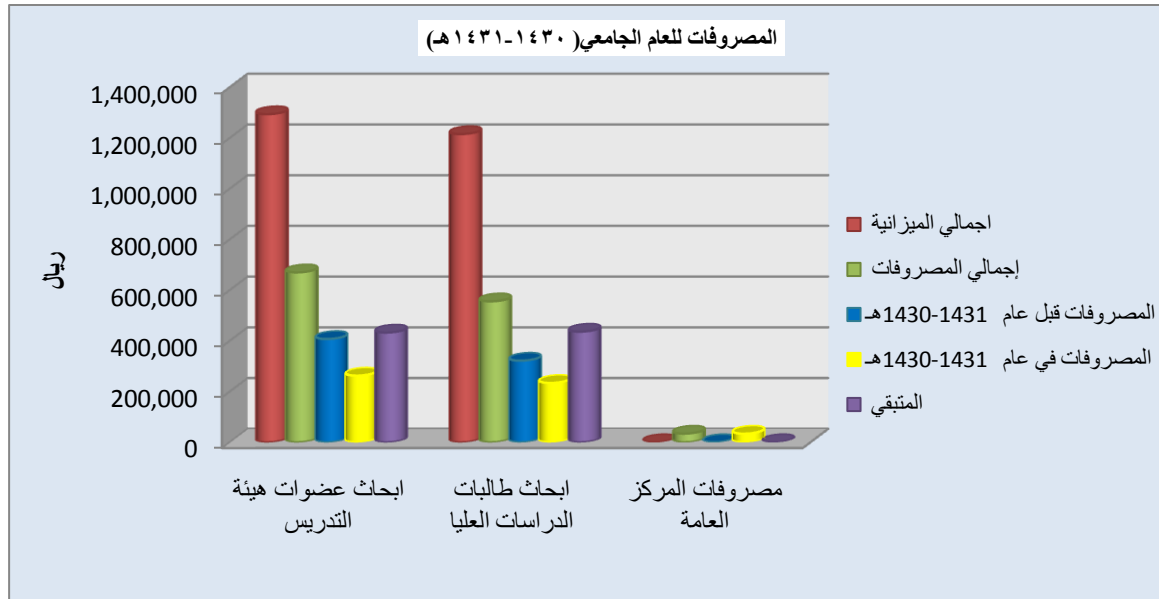


3.1.3 إحصائية المصروفات للعام الجامعي (1430-1431 هـ) :

جدول 4.3 : إجمالي المصروفات للعام الجامعي (1430-1431 هـ)

أوجه الصرف	إجمالي الميزانية (ريال)	إجمالي المصروفات (ريال)	المصروفات قبل عام 1430-1431 هـ (ريال)	المصروفات في عام 1430-1431 هـ (ريال)	المتبقي (ريال)
أبحاث عضوات هيئة التدريس	1,293,500	669,699	407,031	262,668	432,364
أبحاث طالبات الدراسات العليا	1,215,060	555,467	321,604	233,863	435,851
مصروفات المركز العامة	-----	33,735	-----	33,735	-----
المجموع	2,508,560	1,258,901	728,635	530,266	868,215

شكل 4.3: إجمالي المصروفات للعام الجامعي (1430-1431 هـ)

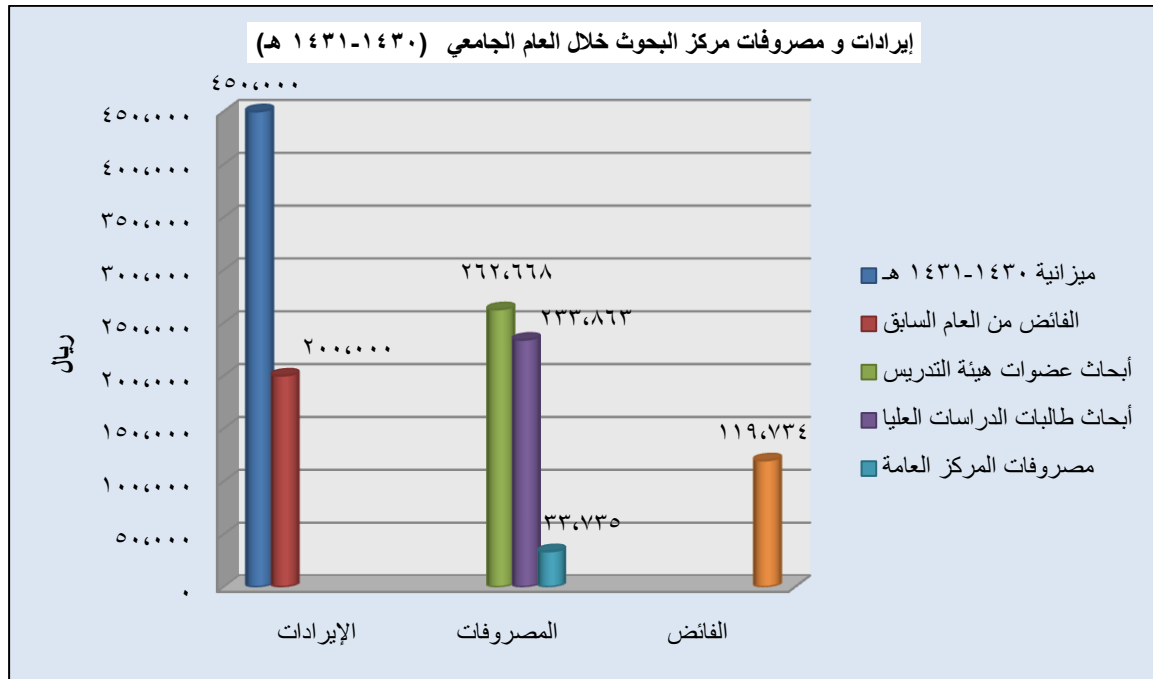


4.1.3 إيرادات و مصروفات مركز البحوث خلال العام الجامعي (1430-1431 هـ) :

جدول 5.3 : إيرادات و مصروفات مركز البحوث خلال العام الجامعي (1430-1431 هـ)

الفائض (ريال)	المصروفات (ريال)		الإيرادات (ريال)	
119,734	262,668	أبحاث عضوات هيئة التدريس	450,000	ميزانية 1430-1431 هـ
	233,863	أبحاث طالبات الدراسات العليا	200,000	الفائض من العام السابق
	33,735	مصروفات المركز العامة		
	530,266		650,000	المجموع

شكل 5.3: إيرادات و مصروفات مركز البحوث خلال العام الجامعي (1430-1431 هـ)



2.3 البحوث المدعومة:

1.2.3 البحوث المدعومة من قبل عمادة البحث العلمي

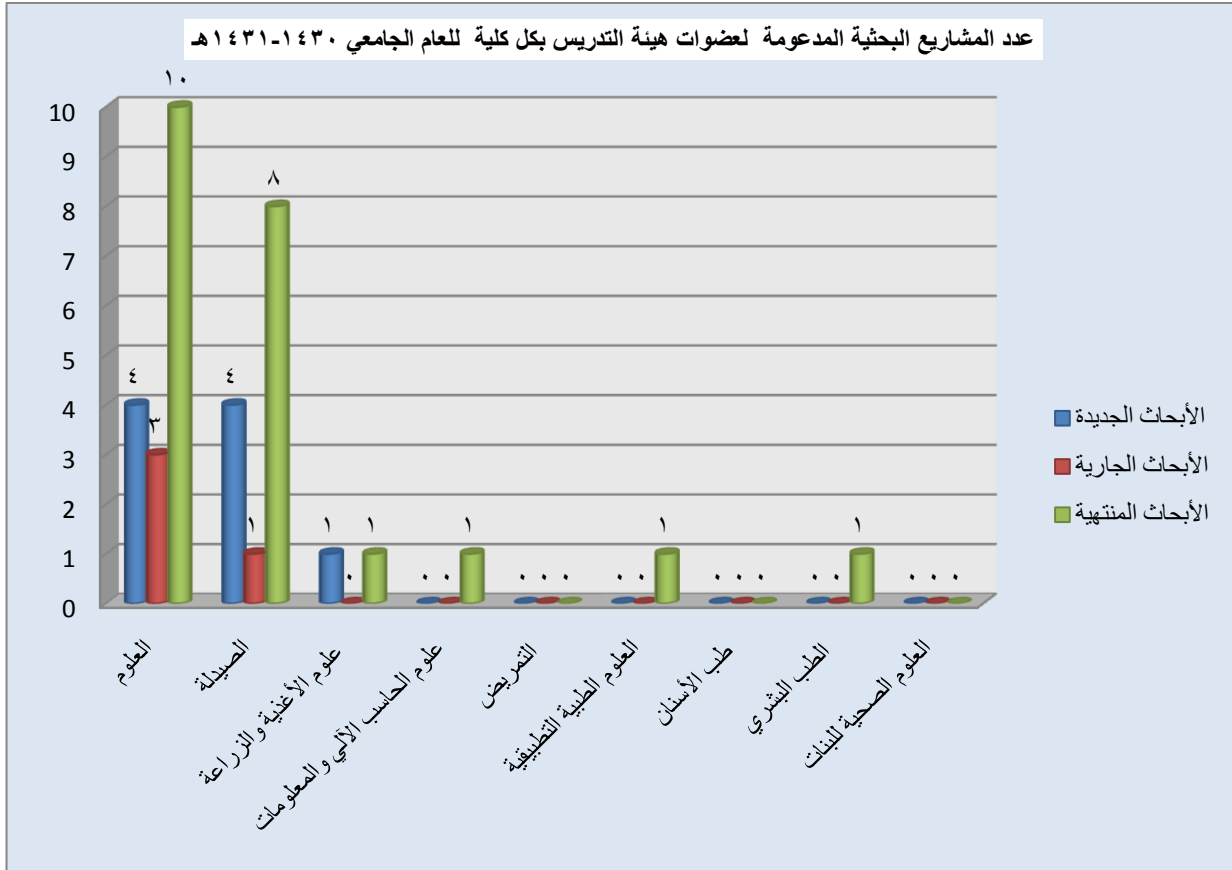
1.1.2.3 عضوات هيئة التدريس:

أ. إحصائيات

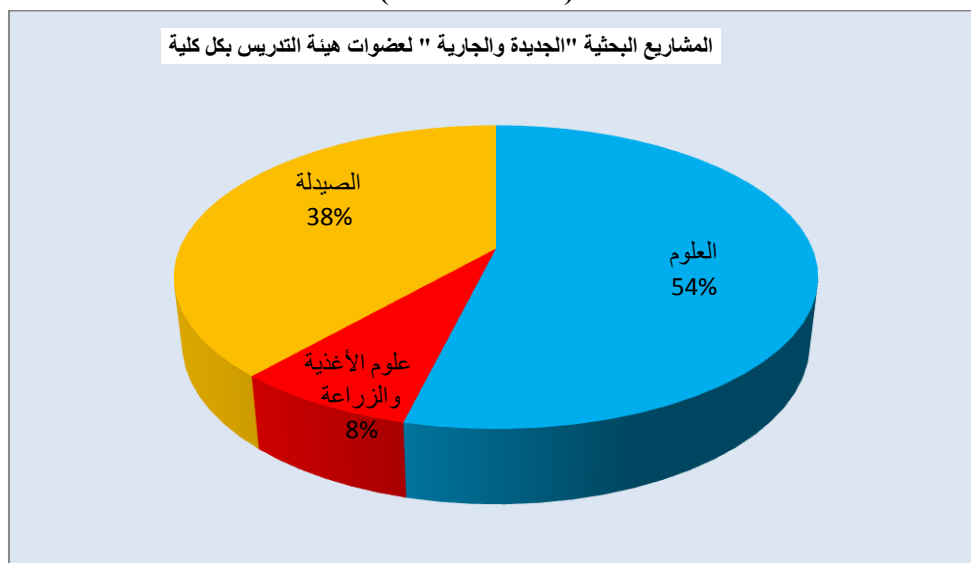
جدول 6.3: عدد المشاريع البحثية المدعومة لعضوات هيئة التدريس بكل كلية للعام الجامعي (1430-1431 هـ)

الكلية	الأبحاث الجديدة	الأبحاث الجارية	الأبحاث المنتهية	الأبحاث المنشورة	% الأبحاث المنشورة إلى المنتهية
العلوم	4	3	10	8	80
علوم الأغذية والزراعة	1	0	1	0	-
علوم الحاسب الآلي والمعلومات	0	0	1	1	100
التمريض	0	0	0	0	-
الصيدلة	4	1	8	6	75
طب الأسنان	0	0	0	0	-
الطب البشري	0	0	1	0	-
العلوم الطبية التطبيقية	0	0	1	1	100
العلوم الصحية للنبات	0	0	0	0	-
المجموع	9	4	22	16	72

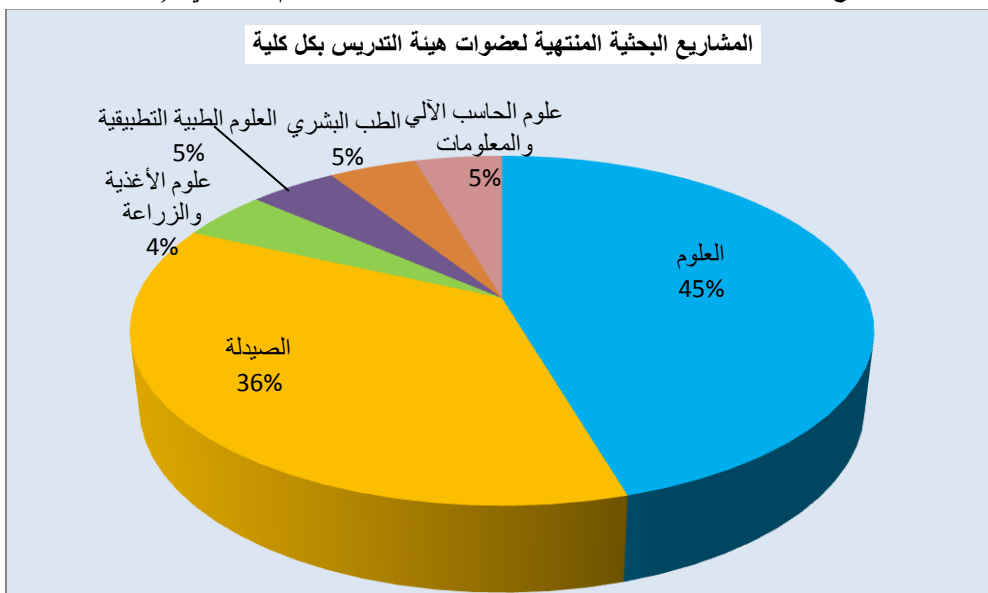
شكل 6.3: عدد المشاريع البحثية المدعومة لعضوات هيئة التدريس بكل كلية للعام الجامعي (1430-1431 هـ)



شكل 7.3: المشاريع البحثية المدعومة "الجديدة والجارية" لعضوات هيئة التدريس بكل كلية للعام الجامعي (1430-1431 هـ)



شكل 8.3: المشاريع البحثية المنتهية لعضوات هيئة التدريس بكل كلية للعام الجامعي (1430-1431 هـ)

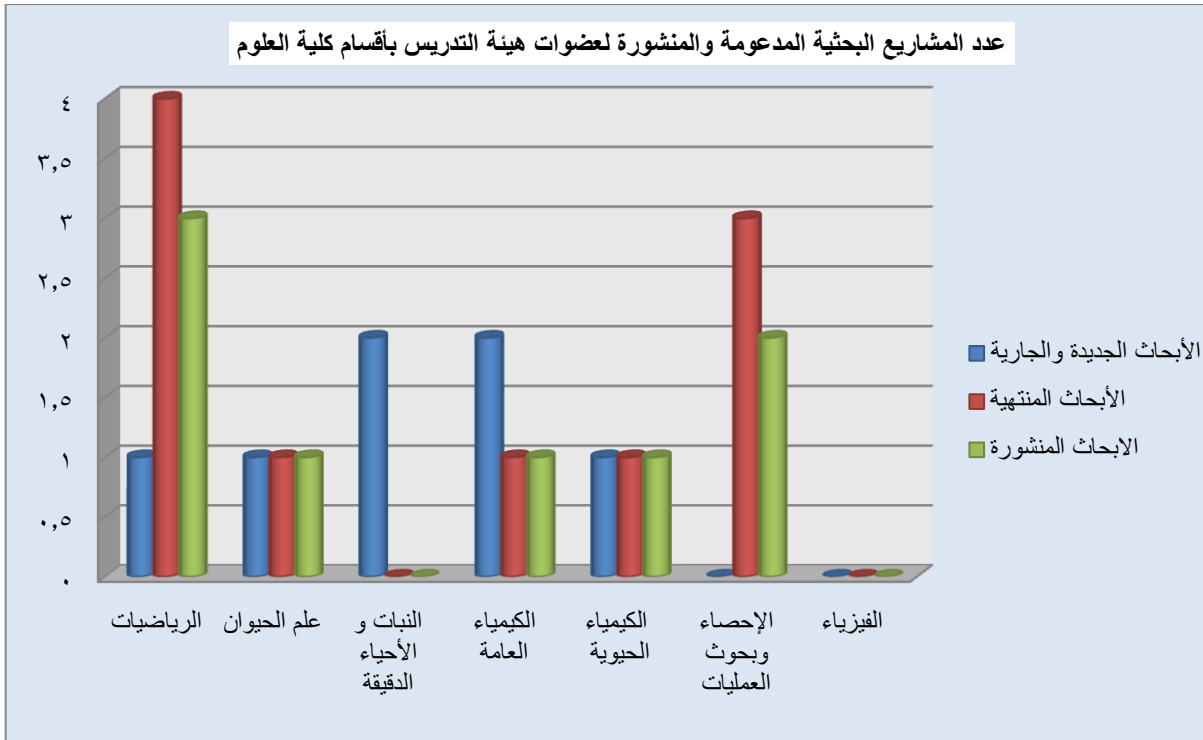


أ. كلية العلوم

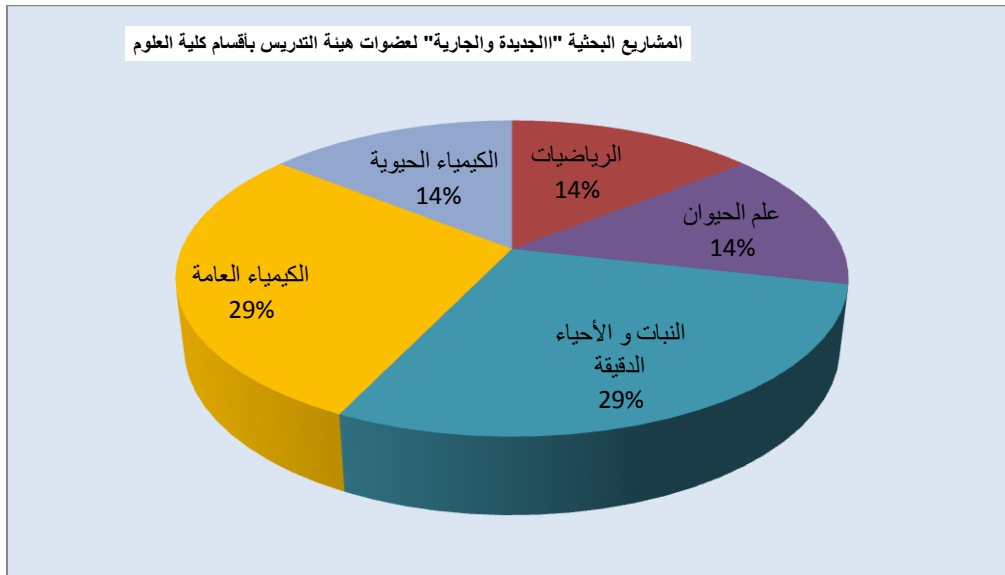
جدول 7.3: إحصائية المشاريع البحثية المدعومة لعضوات هيئة التدريس بأقسام كلية العلوم للعام الجامعي (1430-1431 هـ)

النسبة المئوية للأبحاث المنشورة إلى المنتهية %	الأبحاث المنشورة	الأبحاث المنتهية	الأبحاث الجديدة والجارية	القسم
66	2	3	0	الإحصاء وبحوث العمليات
75	3	4	1	الرياضيات
-	0	0	0	الفيزياء
100	1	1	1	علم الحيوان
-	0	0	2	النبات و الأحياء الدقيقة
100	1	1	2	الكيمياء العامة
100	1	1	1	الكيمياء الحيوية
80	8	10	7	المجموع

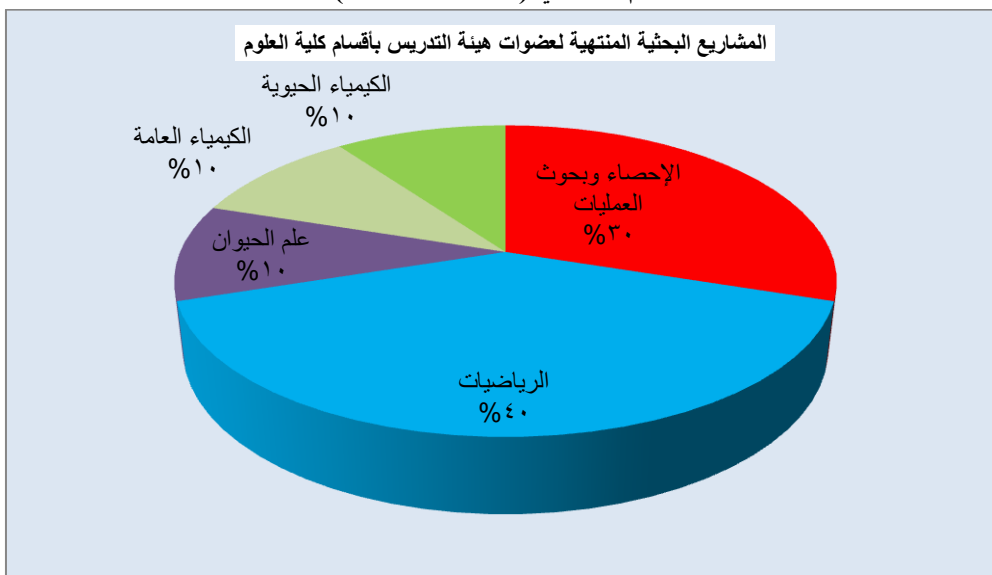
شكل 9.3: إحصائية المشاريع البحثية المدعومة لعضوات هيئة التدريس بأقسام كلية العلوم للعام الجامعي (1430-1431 هـ)



شكل 10.3: المشاريع البحثية المدعومة "الجديدة والجارية" لعضوات هيئة التدريس بأقسام كلية العلوم للعام الجامعي (1430-1431 هـ)



شكل 11.3: المشاريع البحثية المنتهية لعضوات هيئة التدريس بأقسام كلية العلوم للعام الجامعي (1430-1431 هـ)

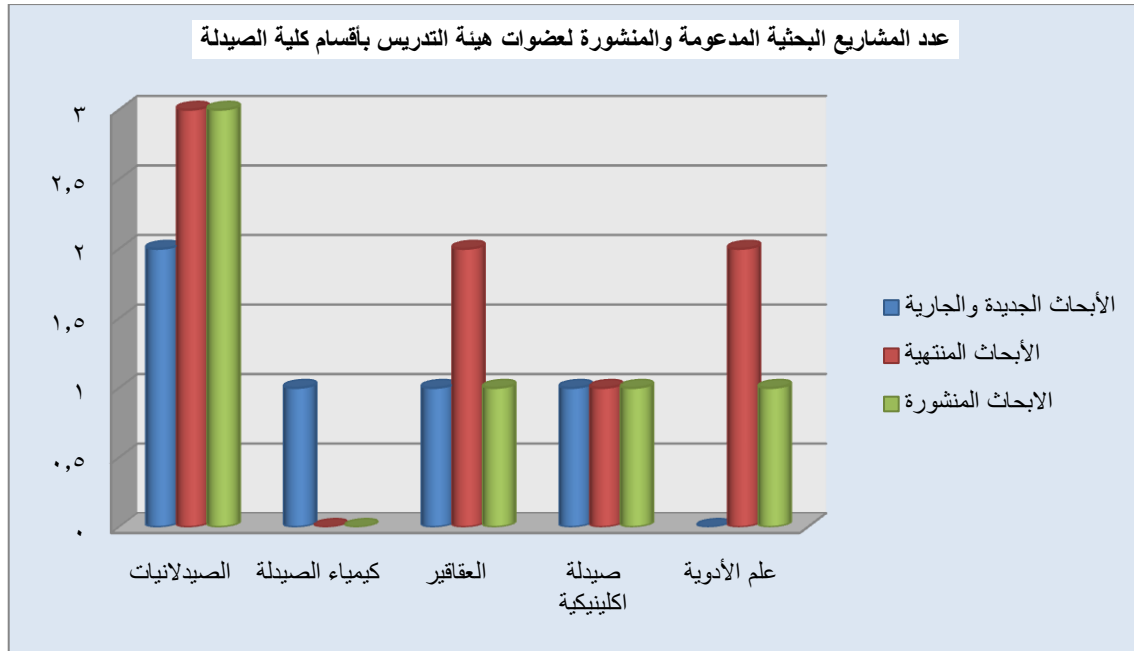


2.أ كلية الصيدلة

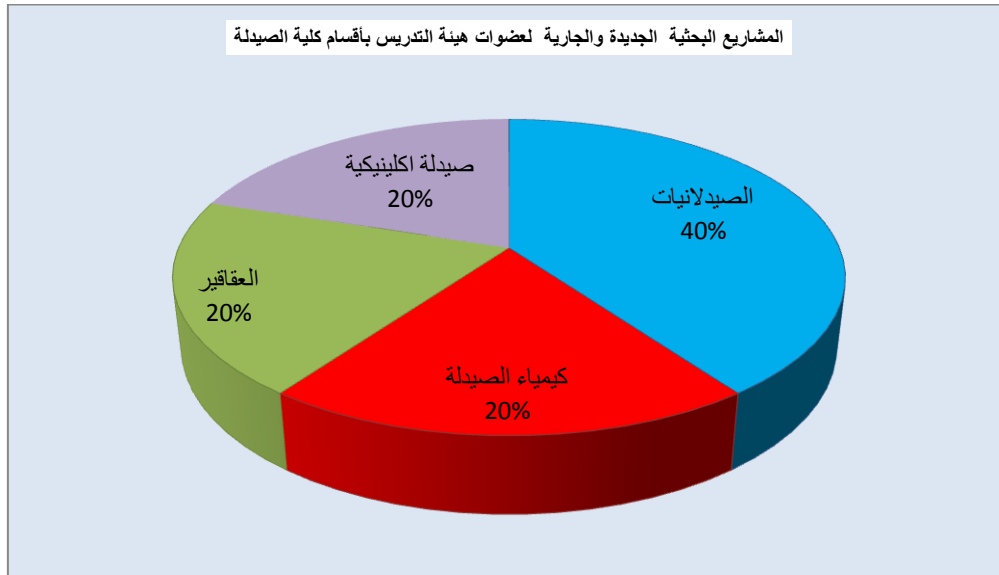
جدول 8.3: إحصائية المشاريع البحثية المدعومة لعضوات هيئة التدريس بأقسام كلية الصيدلة للعام الجامعي (1430-1431 هـ)

القسم	الأبحاث الجديدة والجارية	الأبحاث المنتهية	الأبحاث المنشورة	النسبة المئوية للمنشورة إلى المنتهية %
الصيدلانيات	2	3	3	100
كيمياء الصيدلة	1	0	0	-
العقاقير	1	2	1	50
صيدلة إكلينيكية	1	1	1	100
علم الأدوية	0	2	1	50
المجموع	5	8	6	75

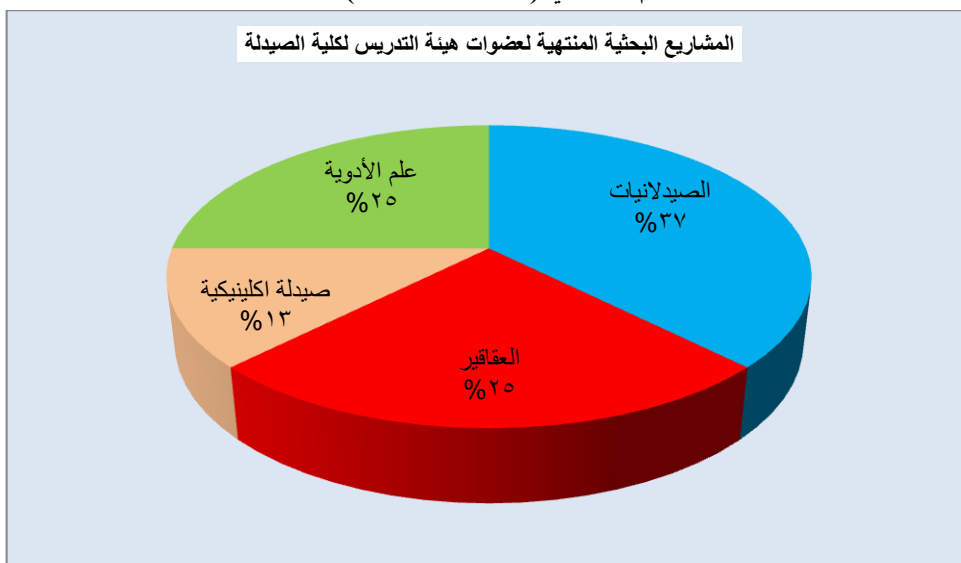
شكل 12.3: إحصائية المشاريع البحثية المدعومة لعضوات هيئة التدريس بأقسام كلية الصيدلة للعام الجامعي (1430-1431 هـ)



شكل 13.3: المشاريع البحثية المدعومة "الجديدة والجارية" لعضوات هيئة التدريس بأقسام كلية الصيدلة للعام الجامعي (1430-1431 هـ)



شكل 14.3: المشاريع البحثية المنتهية لعضوات هيئة التدريس بأقسام كلية الصيدلة
للعام الجامعي (1430-1431 هـ)



ب. بيانات المشاريع البحثية

ب. 1 المشاريع البحثية الجديدة لعضوات هيئة التدريس للعام الجامعي (1430-1431 هـ)

تسلسل	رقم البحث	عنوان البحث	الباحثون	مدة البحث	ميزانية البحث (ريال)	الكلية/القسم
1	180144	دراسة خواص فضاء العلاقات التوبولوجية على فضاء مرصوص عديد الطيات	د. فاطمة الاعظمي	12 شهر	18,000	علوم/رياضيات
2	180149	تعديل صفات الطين بالطرق الفيزيائية والكيميائية	د. مها القنيط د. وفاء مخيمر د. ليلى الجهيمان	12 شهر	50,000	علوم/كيمياء
3	180139	التفكك المستحث إشعاعياً لمبيد كارباريل في المحاليل المائية.	د. مها الزين د. عبد العزيز السحبياني	12 شهر	50,000	علوم/كيمياء
4	30\ع\27	الاختلافات في السمات الفسيولوجية، الكيموحيوية والتصنيفية في نبات الشيح كاستجابة للتباينات في درجات الحرارة في المنطقة الوسطي بالمملكة العربية السعودية.	د. نجاة بخاري د. محمد محمد	12 شهر	39,000	علوم/نبات و احياء دقيقة

5	180162	تقدير مستويات المعادن الثقيلة في الأسماك الشائعة الاستهلاك في المملكة العربية السعودية و تحليل مستويات الخطورة الصحية	د. منال توفيق د. محمد الزيني	12 شهر	45,000	علوم الأغذية و الزراعة
6	180159	دور تكوين الطبقة الحيوية (biofilm) على ظهور خمائر كانديدا مقاومة للأدوية المضادة للفطريات.	د. نبرمين حسن د. نهله مليك	12 شهر	40,000	الصيدلانية/ الصيدلانيات
7	180186	زيادة معدل الذوبان والاتاحة الحيوية لعقار شحيح الذوبان في الماء و ذلك باستخدام الاقراص الصلبة السائلة للاستعمال الفموي.	د. هناء الصغير د. مها عبد العظيم	12 شهر	30,000	الصيدلانية/ الصيدلانيات
8	180179	التشبيد والتأثير الحيوي لبعض مشتقات النترهيدرونفتالين الجديدة كمضادات أضيوية	د. ابتهاج العبد الله د. وفاء زغاري د. مها المطيري	24 شهر	40000	الصيدلانية/كيمياء صيدلانية
9	180177	دراسة التأثير المضاد لطفيلي الليشمانيا لبعض النباتات الطبية	د. نوال المسيب د. رمزي مثنى د. شاجوقتا بيرفين	12 شهر	50,000	الصيدلانية/العقاقير

ب.2 المشاريع البحثية الجارية لعضوات هيئة التدريس للعام الجامعي (1430-1431 هـ)

تسلسل	رقم البحث	عنوان البحث	الباحثون	مدة البحث	ميزانية البحث (ريال)	الكلية/القسم
1	11-ع ب-29	المحفز المناعي ، ثيموكينون ، والأمل في توظيف الجهاز المناعي لبعوضة ايديس كاسيباس ضد مسببات الأمراض	د. أبتسام العليان	12 شهر	35,000	علوم/علم الحيوان
2	1-ع ب-30	توصيف الطفرة الجينية لمعامل التخثر الخامس (الليدين) والمعامل التخثر الثاني (البروثرومبين) في الأطفال المصابين بالجلطة الدماغية في السعودية باستخدام تفاعل البوليميريز المتسلسل	د. جيهان جاويش	24 شهر	84,500	علوم/الكيمياء الحيوية
3	30/ع/17	دراسة الخصائص المورفولوجية والفسولوجية للطحالب الخضراء المزرققة في بعض المحميات الطبيعية بالرياض	د. هند الونداني	12 شهر	40,000	علوم/النبات و الأحياء الدقيقة
4	6-ع ب-28	دراسة التكافؤ بين أهم المستحضرات الجنسية مقارنة مع مثلها بالسوق السعودي حلا للجدل المثار حول فعاليتها	أ.د. محاسن رضوان	20 شهر	50,000	صيدلانية/ صيدلانية إكلينيكية

ب.3 المشاريع البحثية المنتهية و المنشورة لعضوات هيئة التدريس للعام الجامعي (1430-1431 هـ)

تسلسل	رقم البحث	عنوان البحث	الباحثون	مدة البحث	منشور	ميزانية البحث (ريال)	الكلية/القسم
1	7-ع ب - 29	" متباينة العزوم لتوزيع (NBUL) مع تطبيق اختبارات الفروض"	د. لمياء دياب	7 شهر	Non ISI	10,000	علوم/إحصاء
2	180174	اختبار ((NBU(2)) فصل من توزيعات الحياة باستخدام طريقة الجودة	د. لمياء دياب د. محمد محمد	7 شهر	ISI	15,000	علوم/إحصاء
3	3-ع ب-30	التنبؤ بمشاهدات مستقبلية وتطبيقاتها	د. مشيرة إسماعيل	12 شهر	-	17,000	علوم/إحصاء
4	1-ع ب-28	الجبر الفرشي التفاضلي والتميز الجبري للدوال الناعمة	د. فاطمة محمد الأعظمي	24 شهر	مقبول للنشر	15,000	علوم/رياضيات
5	1-ع ب - 29	استخدام طريقة ادومين – بادية لحل معادلة بر غرز العامة ونظام معادلات بر غرز – هوكسلي المزدوج	د. عبير الحربي	12 شهر	ISI	25,000	علوم/رياضيات
6	7-ع ب-30	الدوال متعددة الجهد في فضاءات توافقية	د. سعاد الحميدان	7 أشهر	Non ISI	20,000	علوم/رياضيات
7	3-ع ب - 28	التكافؤ ما بين علم دلالات الألفاظ وعلم دلالات الرموز للبرامج الغير تعيينيه وكثرة المخرجات	د. فيروز اتشير	12 شهر	Non ISI	12,000	علوم/رياضيات
8	1-ع ب-28	تحليل بعض المستحضرات الصيدلانية المستخدمة في خفض ضغط الدم العالي وخفض السكر باستخدام طرق التحليل الفولتامترية	د. نوال العرفج	15 شهر	ISI	50,000	علوم/كيمياء عامة
9	5-ع ب-30	تأثير حقن فلوريد الصوديوم على محتوى هيدروكسي بروتين في الجرذان	د. نكهة صديقي	24 شهر	ISI	35,000	علوم/كيمياء حيوية
10	D/1/27	العلاقة ما بين مستوى هرمون الريسيستين ، اللبتين ، معدل كتلة الجسم ، مستوى الدهون ، والتغيرات الوراثية لجين الريسيستين وجين مستقبل اللبتين في الأطفال السعوديين المصابين بالبدانة	د. مها داغستاني	18 شهر	ISI	80,000	علوم/علم الحيوان
11	16-ع ب - 30	التأثير الفاعل للأغذية الغنية بالفيتو استروجين على دلالات البيوكيميائية لايض العظام للسيدات بعد انقطاع الطمث	د. هالة مختار	12 شهر	-	50,000	علوم الأغذية و الزراعة

صيدلة/صيدلانيات	25,000	Non ISI	18 شهر	أ. د منال بدور	دور التراخمية التناسلية والمفطورات التناسلية في الإصابة بالتهاب عنق الرحم والعقم عند النساء	4-ع-ب-28	12
صيدلة/صيدلانيات	28,000	ISI	12 شهر	د. نهلة بركات	استخدام الكبسولات الممتلئة بالسائل أو شبه الصلب كوسيلة لتحسين درجة الإذابة لأمثلة من العقارات المختلفة باستخدام الجليسيرات المختلفة ودراسة التأثير الفارماكولوجي ودرجة الثبات لهذه العقارات	5-ع-ب-29	13
صيدلة/صيدلانيات	25,000	Non ISI	12 شهر	د. غادة شاكِر	مقارنة فاعلية الأجسام المضادة النانوية المتكونة في الجمال مع الأجسام المضادة العادية في علاج مرض الدفتريا.	9-ع-29	14
صيدلة/علم الأدوية	35,000	-	12 شهر	د. نوال الرشيد	التأثير الواقي للقلب لمستقبلات ببارس جاما في الجرذان معتلة القلب تجريبيا عن طريق حقن الايزوبروتيرنول	9-ع-ب-28	15
صيدلة/علم الأدوية	40,000	ISI	20 شهر	د. نواف الرشيد	دراسة فاعلية حمض ألفا البيبويك في الوقاية من الأزمة القلبية و كذلك تأثيره على حركية بعض الأدوية المستخدمة في هذا المجال.	2-ع-ب-30	16
صيدلة/عقاقير	30,000	Non ISI	12 شهر	د. أريج الطويل	دراسة كيميائية وبيولوجية لبعض النباتات التي تستخدم كمدررة للبول	14-ع-ب-30	17
صيدلة/عقاقير	30,000	-	12 شهر	د. غادة فوزي	مسح لخلاصات بعض الكائنات الدقيقة و دراسة تأثيرها البيولوجي على الميكروبات التي تصيب الإنسان	15-ع-ب-30	18
صيدلة/صيدلة إكلينيكية	50,000	ISI	20 شهر	د. إيمان زغلول	دراسة فاعلية وسمية مكملات الأغذية خاصة مضادات الأكسدة المستخدمة بكثرة في الأسواق السعودية وتأثيرها على حركية بعض الأدوية المستخدمة في بعض الأمراض المزمنة	5-ع-ب-28	19
كلية علوم الحاسب الآلي والمعلومات /تقنية المعلومات	40,000	Non ISI	15 شهر	د. سهام مسحول	محاذاة الصور باستخدام الحوسبة الكمية والذكاء السربي	6-ع-ب-30	20
علوم طبية تطبيقية/علوم التأهيل الصحي	50,000	ISI	12 شهر	د. إيناس العيسى	العوامل المرتبطة بالنشاط البدني لدى النساء السعوديات	10-ع-ب-29	21
طب/فسيولوجي	40,000	-	10 شهراً	د. عبير المصري	دور الاجماتين في حماية جدار المعدة من إعادة التروية والميكانيكية المستحدثة	10-ع-ب-28	22

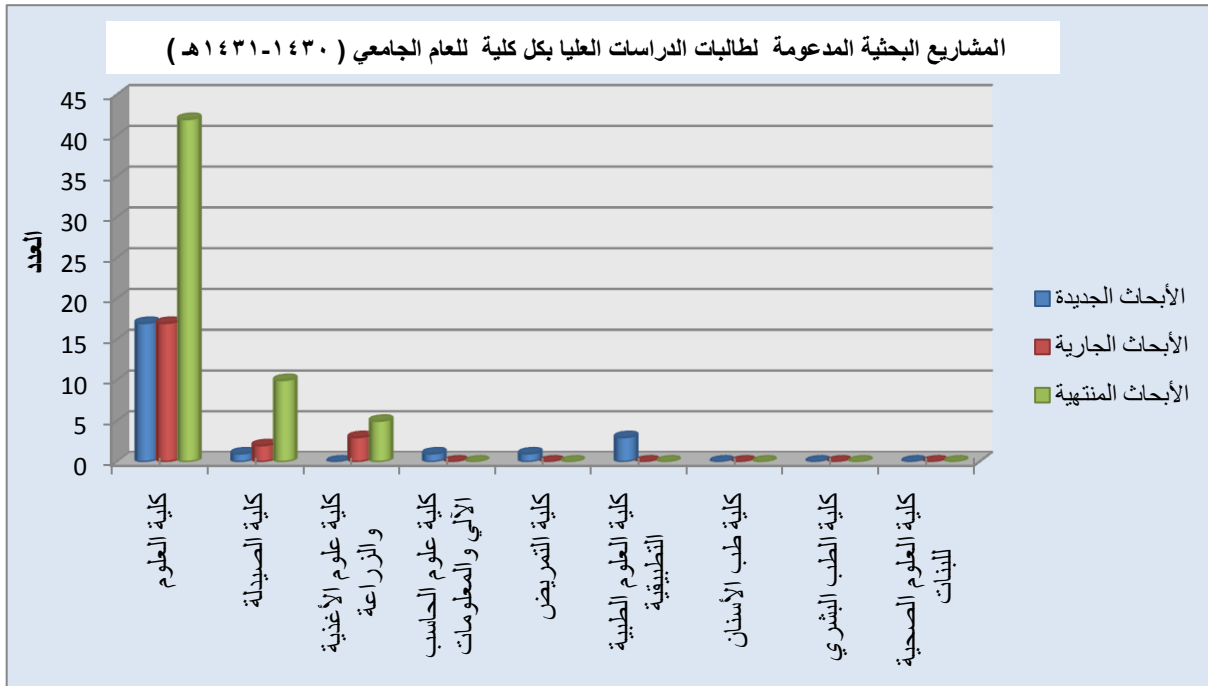
2.1.2.3 طالبات الدراسات العليا

أ. إحصائيات

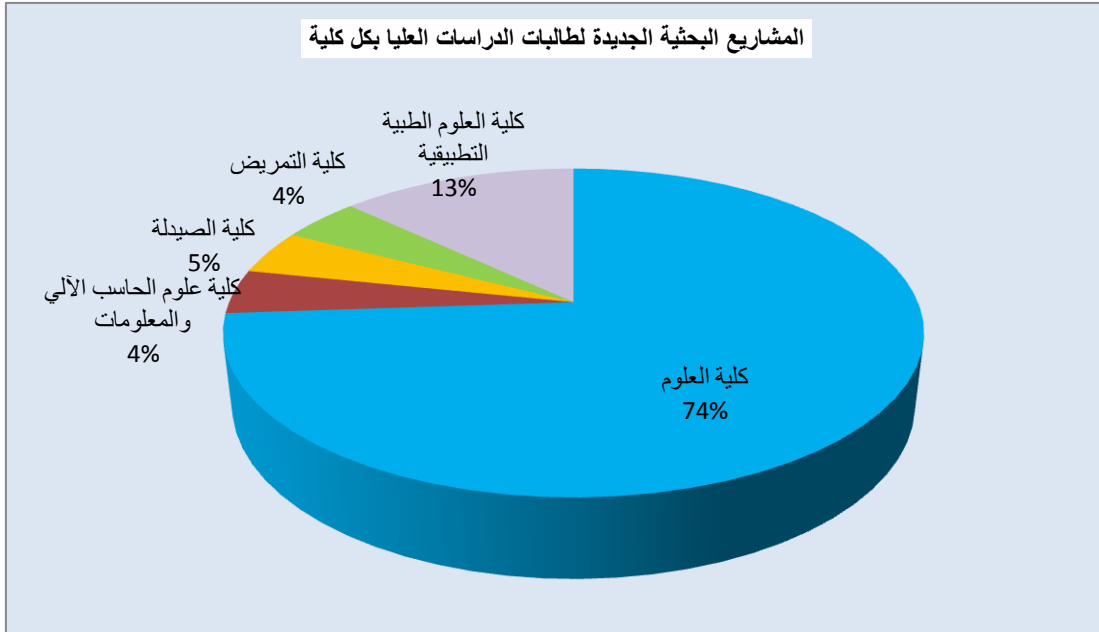
جدول 9.3: عدد المشاريع البحثية المدعومة لطالبات الدراسات العليا بكل كلية للعام الجامعي (1430-1431 هـ)

الأبحاث المنتهية	الأبحاث الجارية	الأبحاث الجديدة	الكلية
42	17	17	العلوم
10	2	1	الصيدلة
5	3	0	علوم الأغذية والزراعة
0	0	1	علوم الحاسب الآلي والمعلومات
0	0	1	التمريض
0	0	0	طب الأسنان
0	0	0	الطب البشري
0	0	3	العلوم الطبية التطبيقية
0	0	0	العلوم الصحية للنبات
57	22	23	المجموع

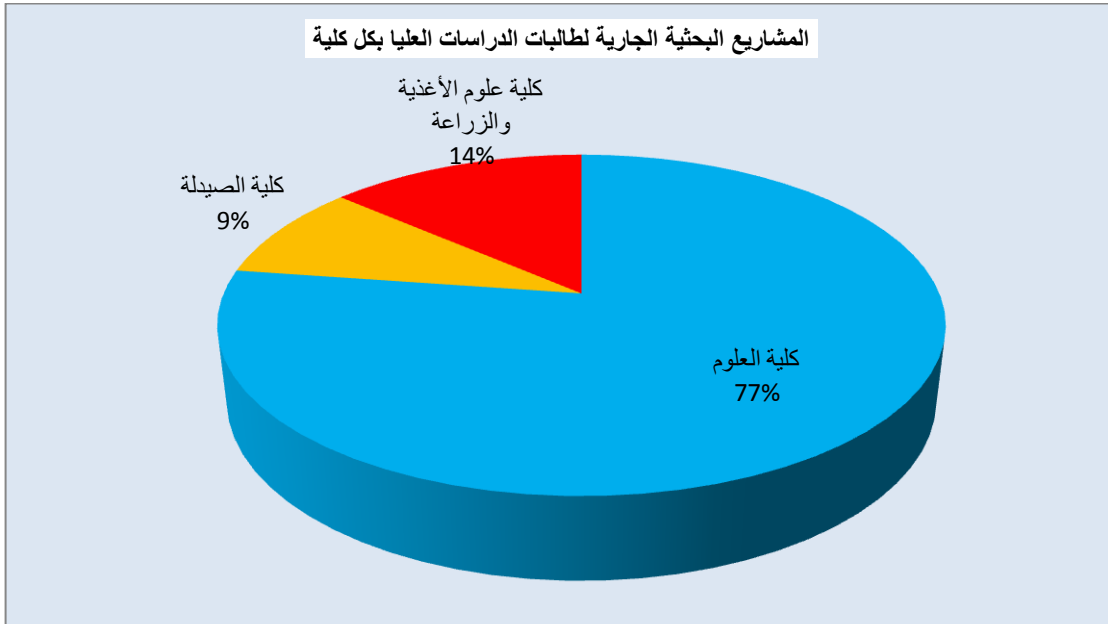
شكل 15.3: عدد المشاريع البحثية المدعومة لطالبات الدراسات العليا بكل كلية للعام الجامعي (1430-1431 هـ)



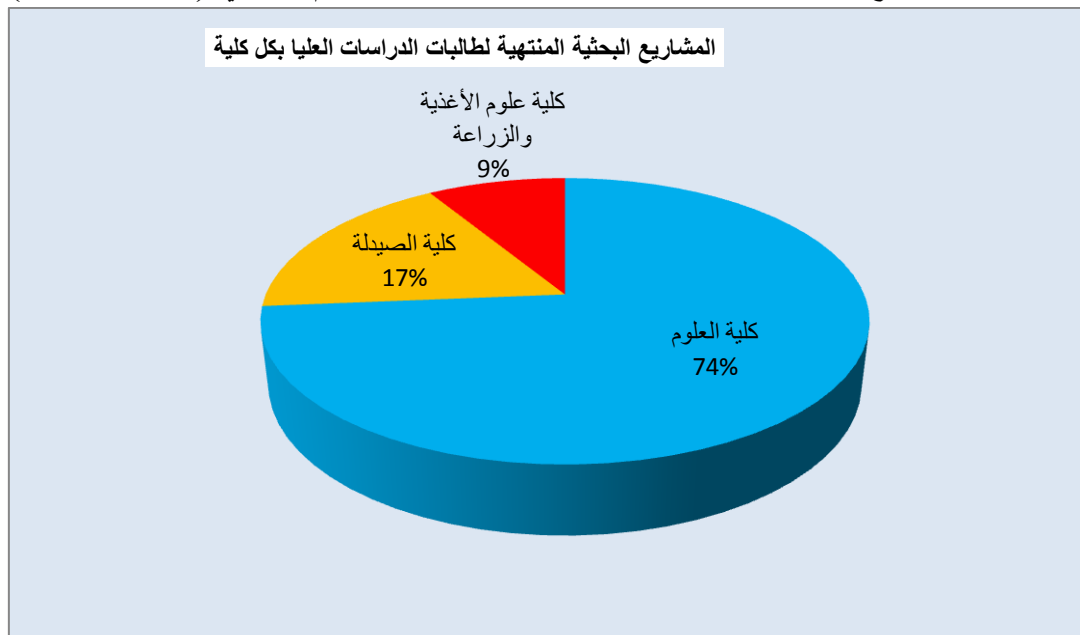
شكل 16.3 : المشاريع البحثية الجديدة لطالبات الدراسات العليا بكل كلية للعام الجامعي (1430-1431 هـ)



شكل 17.3 : المشاريع البحثية الجارية لطالبات الدراسات العليا بكل كلية للعام الجامعي (1430-1431 هـ)



شكل 18.3: المشاريع البحثية المنتهية لطالبات الدراسات العليا بكل كلية للعام الجامعي (1430-1431 هـ)

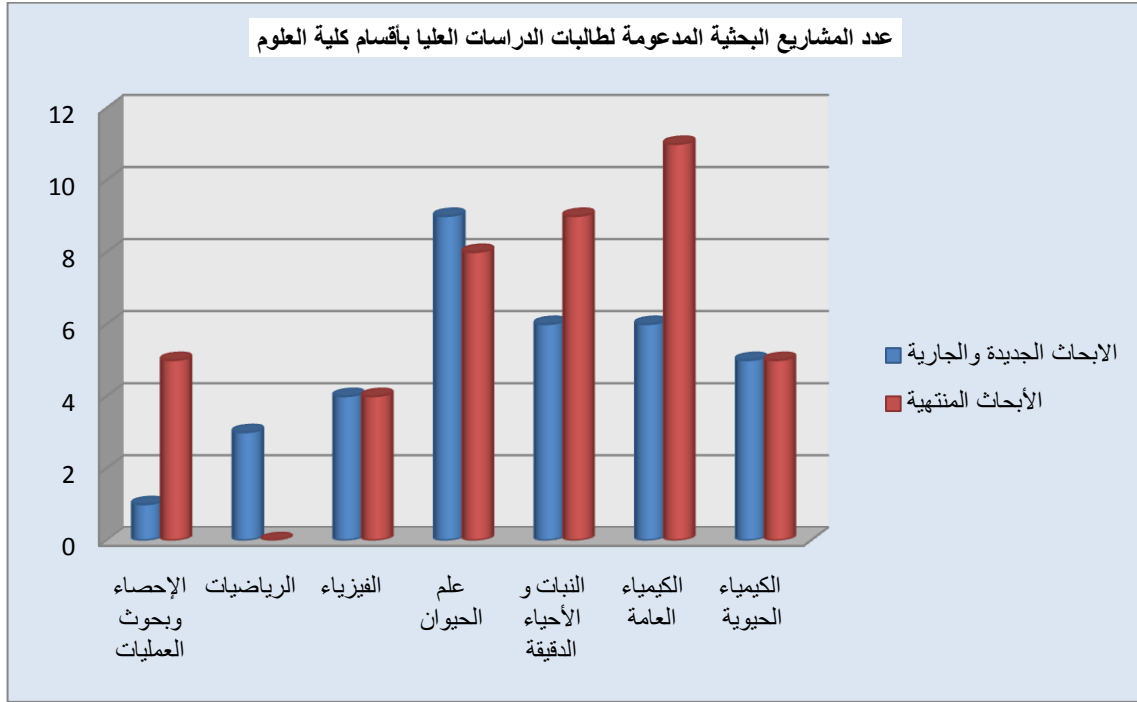


أ.1 كلية العلوم

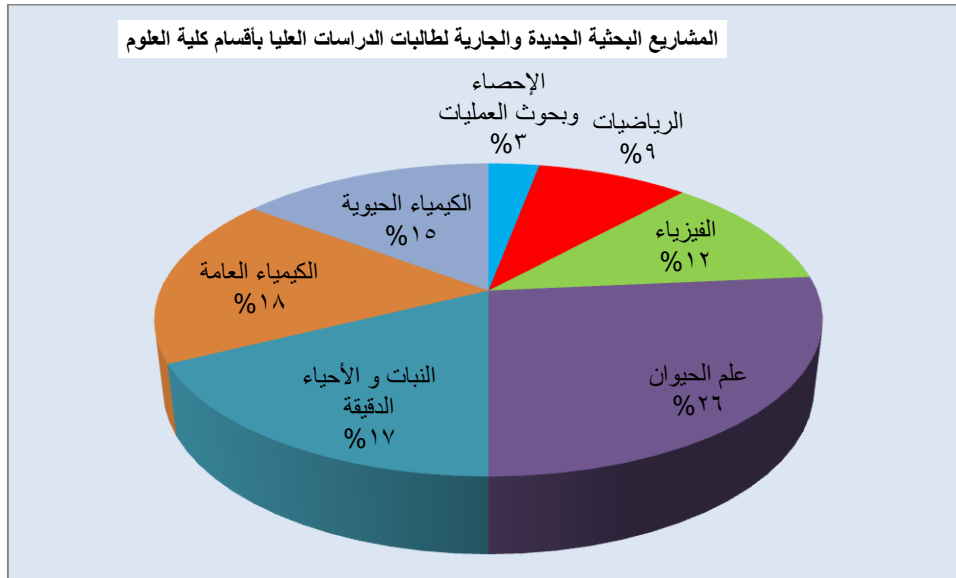
جدول 10.3: إحصائية المشاريع البحثية المدعومة لطالبات الدراسات العليا بأقسام كلية العلوم للعام الجامعي (1430-1431 هـ)

الأبحاث المنتهية	الأبحاث الجديدة والجارية	القسم
5	1	الإحصاء وبحوث العمليات
0	3	الرياضيات
4	4	الفيزياء
8	9	علم الحيوان
9	6	النبات و الأحياء الدقيقة
11	6	الكيمياء العامة
5	5	الكيمياء الحيوية
42	34	المجموع

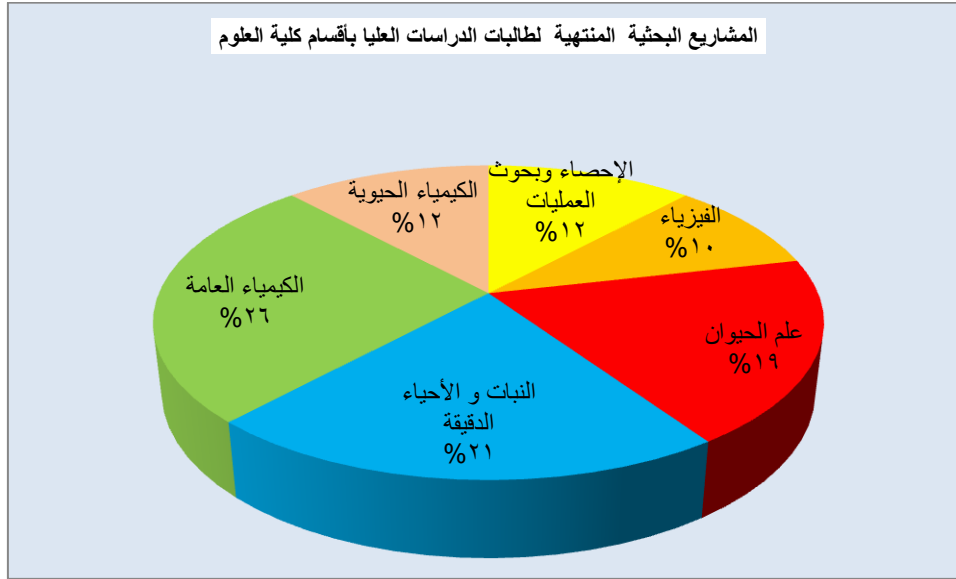
شكل 19.3: إحصائية المشاريع البحثية المدعومة لطالبات الدراسات العليا بأقسام كلية العلوم للعام الجامعي (1430-1431 هـ)



شكل 20.3: المشاريع البحثية المدعومة "الجديدة والجارية" لطالبات الدراسات العليا بأقسام كلية العلوم للعام الجامعي (1430-1431 هـ)



شكل 21.3: المشاريع البحثية المنتهية لطالبات الدراسات العليا بأقسام كلية العلوم للعام الجامعي (1430-1431 هـ)

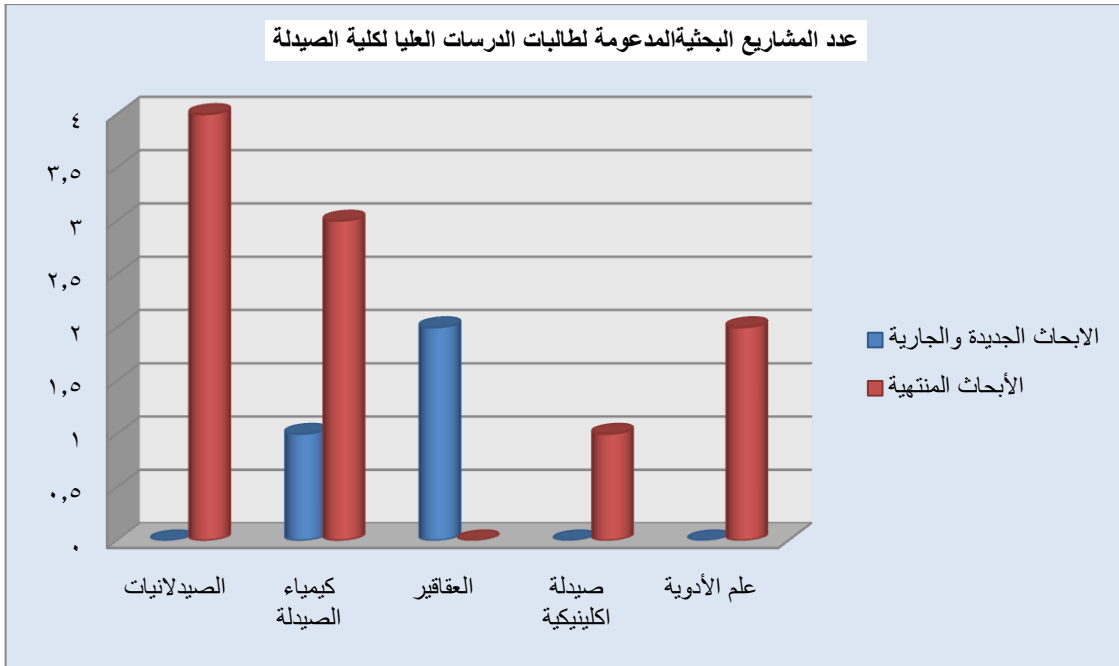


2.أ. كلية الصيدلة

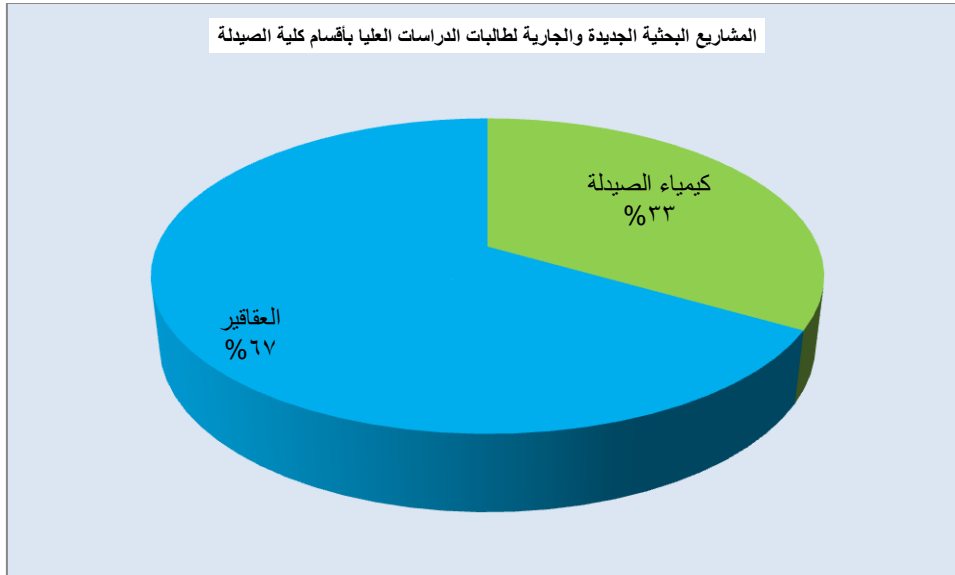
جدول 11.3: إحصائية عدد المشاريع البحثية المدعومة لطالبات الدراسات العليا بأقسام كلية الصيدلة للعام الجامعي (1430-1431 هـ)

القسم	الأبحاث "الجديدة والجارية"	الأبحاث المنتهية
الصيدلانيات	0	4
كيمياء الصيدلة	1	3
العقاقير	2	0
صيدلة إكلينيكية	0	1
علم الأدوية	0	2
المجموع	3	10

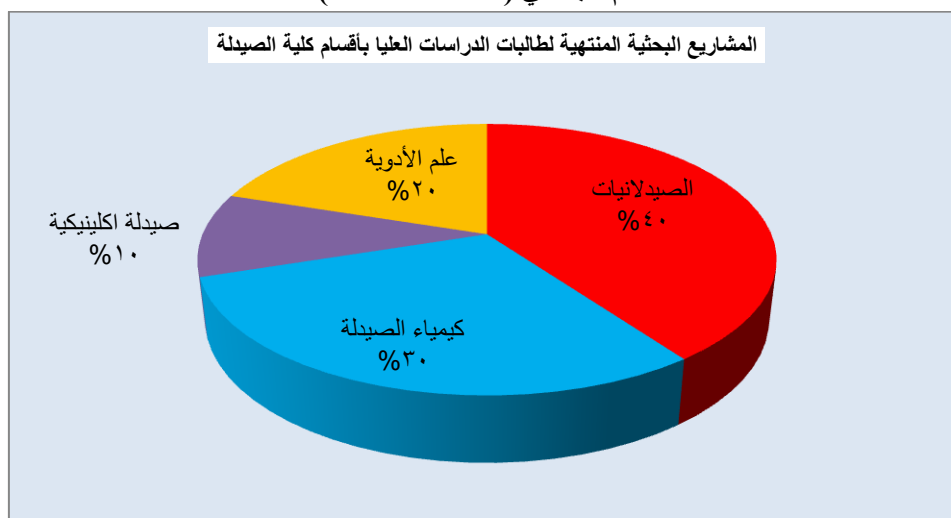
شكل 22.3: إحصائية المشاريع البحثية المدعومة لطالبات الدراسات العليا بأقسام كلية الصيدلة للعام الجامعي (1430-1431 هـ)



شكل 23.3: المشاريع البحثية المدعومة "الجديدة والجارية" لطالبات الدراسات العليا بأقسام كلية الصيدلة للعام الجامعي (1430-1431 هـ)



شكل 24.3: المشاريع البحثية المنتهية لطالبات الدراسات العليا بأقسام كلية الصيدلة للعام الجامعي (1430-1431 هـ)



ب. بيانات المشاريع البحثية

ب.1 المشاريع البحثية الجديدة لطالبات الدراسات العليا للعام الجامعي (1430-1431 هـ)

• أبحاث الماجستير

تسلسل	رقم البحث	عنوان البحث	الباحثون	المشرف	ميزانية البحث (ريال)	الكلية/القسم
1	---	مؤثر تشيرن والهندسة غير الابدالية	براء عبد الرسول	د.فاطمة الاعظمي	8,000	العلوم / الرياضيات
2	---	التشخيص المبكر لليشمانيا الجلدية المحلية باستخدام المستضد المحضر	إيمان فرحان	د. ابتسام العليان	20,000	العلوم / علم الحيوان
3	---	دراسات للهينة الكروموسومية والتراكيب المجهرية الدقيقة للديدان الاسطوانية (Nematodiru وHaemonchus) والمتطفلة على الأغنام في منطقته الرياض	تغريد التركي	د. ابتسام العليان د. علا الهابط	20,000	العلوم / علم الحيوان
4	180325	العلاقة بين التغير الشكلي في إكسون 8 لجين مستقبل الاستروجين ألفا و هشاشة العظام عند النساء السعوديات.	لينا النخيري	د. مها داغستاني	20,000	العلوم / علم الحيوان

العلوم/ علم الحيوان	20,000	د. مها داغستاني	نبراس باعتر	مستوى هرمون التستستيرون وتحديد التعدد الشكلي لتكرار القواعد النيتروجينية CAG لجين مستقبل الأندروجين في النساء اليمنيات المصابات بمتلازمة تكيس المبايض المتعدد	180333	5
العلوم/ علم الحيوان	20,000	د. مها داغستاني	هدى القحطاني	التحليل الوراثي وعلاقته بمستوى عامل النمو الوعائي البطاني في النساء السعديات المصابات بمتلازمة فرط النشاط المبيضي.	180343	6
العلوم/ الكيمياء العامّة	20,000	أ.د. عبدالرحمن الورثان أ.د. ياسين أحمد	ابتسام قشاش	فصل وتقدير المكونات العضوية الموجودة في بعض أنواع تمور بيضة باستخدام تقنية كروماتوجرافيا الطور السائل ذات الأداء العالي	180334	7
العلوم/ الكيمياء العامّة	20,000	د. نوال العرفج د. فاطمة الزهراء علي	عبير أبن علي	تقدير عقار إسيتالوبرام باستخدام التحليل الحقني السرياني وقياس التوهج الكيميائي	180328	8
العلوم/ الكيمياء العامّة	20,000	د. سلمى التميمي د. فاطمة الزهراء علي	عهود العتيبي	التقدير الحركي والطيفي لعقار إسيتالوبرام في صورته النقية وفي مستحضراته الصيدلانية	180331	9
العلوم/ الكيمياء العامّة	10,000	إ.د. رفعت محموظ	خلود الخميس	حركية سلوك التحلل الحراري لاستيل اسيتونات الجاليوم قبل وبعد التشيع الجامي، طريقه جديده لتحضير دقائق اكسيد الجاليوم بحجم النانو	----	10
العلوم/ الكيمياء الحيوية	20,000	أ.د. أرجمند وارسي د. محاسن رضوان	يسرا أحمد	تأثير المتغيرات في الجين CYP2D6 على أيض عقار التاموكسيفن لدى مريضات سرطان الثدي السعوديات	180327	11
العلوم/ الكيمياء الحيوية	20,000	أ.د. عفاف الأنصاري د. عبير الدباس أ.د. ليلي العياضي	غادة أبو شميس	أيض النيتروجين في مرض التوحد	-----	12
العلوم/ الكيمياء الحيوية	20,000	أ.د. عفاف الأنصاري أ.د. ليلي العياضي. د. بسمة حق.	يسرى اليافعي	آليات إزالة السمية وأنظمة الأكسدة والاختزال في مرض التوحد.	----	13
العلوم/ النبات و الأحياء الدقيقة	20,000	أ.د. عالية شعيب د. عواطف هندي	مشاعل السيد	تأثير جزيئات الذهب و الفضة النانوية على البكتيريا الغازية لمجرى الدم	180317	14
النبات و /العلوم الأحياء الدقيقة	20,000	سليمان الحربي	أبرار مطلق	النشاط الحيوي والخصائص التأزيرية لمنتجات نبات النوني (Morinda citrifolia) كمضاد بكتيري.	180319	15

النبات و /العلوم الأحياء الدقيقة	20,000	د. عالية شعيب د. سهل الهاجوج	ديانا راشما	تعريف الطفرات الخاصة بمقاومة العقاقير في عزلات بكتريا الدرن Mycobacterium tuberculosis في المملكة العربية السعودية باستخدام تقنيات جزيئية مختلفة	180341	16
الصيدلة /العقاقير	20,000	د. كمال الدين الطاهر. د. هزار يعقوب	فوزيه المطيري	دراسة آليات مانع الحمل الحريري في الجرذان.	180311	17
العلوم الطبية التطبيقية /التأهيل الصحي /علاج طبيعي	20,000	د. إيناس العيسى	ريا الخضير	قابلية تطبيق و تكييف مقياس تقييم جرد الإعاقة لدى الأطفال في السعودية.	180323	18
العلوم الطبية التطبيقية /المختبرات الإكلينيكية	20,000	د. جمال عيد د. ملك الحازمي	أريج الشايع	التصنيف الجيني وعبء الحمض النووي لفيروس التهاب الكبدى الوبائى ب المتخفى لمتبرعى الدم السعوديين.	18035	19
العلوم الطبية التطبيقية /المختبرات الإكلينيكية	20,000	أ. د. طلعت القرش د. سلوى نيازي	أماني نيازي	تكون الغشاء الحيوى وأنماط مقاومة المضادات الحيوية للمكورات السبحية(مجموعة ب) والبكتريا المعوية المعزولة من مجرى الولادة لدى السيدات السعوديات الحوامل .	18036	20
التمريض / إدارة التمريض	10,000	د/الفت سالم د/فاطمة بدار	قصرينا بوتري	السلوك القيادي كما تدركه معلمات التمريض السريري و طالباتهن بكلية التمريض جامعة الملك سعود	180314	21
الحاسب الآلي والمعلومات	17,060	د. حسن مذكور د. حنان محمود	علياء العبد الكريم	تصنيف درجة انحراف العين المصابة بالحول عن طريق استخدام وسائل تنقيب البيانات	180338	22

• أبحاث الدكتوراه

العلوم الإحصاء / وبحوث العمليات	20,000	أ.د. عوض الجوهري	سبا أحمد	الشواش و التحكم الأمثل في نماذج عشوائية.	180322	1
--	--------	---------------------	----------	---	--------	---

ب.2 المشاريع البحثية الجارية لطالبات الدراسات العليا للعام الجامعي (1430-1431 هـ)
• أبحاث الماجستير

تسلسل	رقم البحث	عنوان البحث	الباحثون	المشرف	ميزانية البحث (ريال)	الكلية/القسم
1	----	التكافؤ ما بين علم دلالات الألفاظ وعلم دلالات الرموز للبرامج الغير تعيينيه وكثيرة المخرجات بالنسبة للعلاقات المتضضبة	هدى الرشيدى	د. فيروز اتشير	10,000	العلوم / الرياضيات
2	----	حول الحلقات الأرتينية شبه السلسلية	أريج العبدالجبار	د. يوسف الخميس	10,000	العلوم / الرياضيات
3	----	الأطفال السعوديون والتعرض للزئبق : اثار حشوات الاسنان المعدنية (الملمغم)	العنود السديري	د.ايمان الصالح	10,000	قسم علم الحيوان
4	----	الإخصاب الخارجي باستخدام بيئات مضاف إليها الزنك ومستخلص الحبة السوداء في سلالتين من الفئران المخبرية	جميلة الشمري	د. صالح عبد الحميد	10,000	العلوم
5	----	التغيرات المعتمدة على الميلاتونين والعمر في نشاط بعض الإنزيمات المرتبطة بتحول مسار أكسدة الجلوكوز -6- فوسفات والجذور الحرة في ذكور الجرذان بعد التعرض للأكسجين الزائد	حصه العبيد	د. السعيد بسبوني	20,000	قسم علم الحيوان
6	----	استخدام سموم البكتيريا المتكافئة مع الديدان الخيطية الممرضة للحشرات كمبيد حشري على بعض culex quinquefasciatus	نجلاء البيشي	د. تهاني عياد	10,000	العلوم / قسم علم الحيوان
7	----	تأثير التبخير الحراري للفلزات على الخواص البنيوية في مواد فوسفيد الإنديوم	ايمان الفلاح	د. اسامة العاني	10,000	العلوم / الفيزياء
8	----	تأثير الأشعة فوق البنفسجية على الخواص في البوليمرات البلاستيكية الحرارية لتطبيقات الخلايا الشمسية المرنة	فاطمة الفيبي	أ.د. عبدالله الظفيري	10,000	العلوم / الفيزياء
9	----	خصائص الإنتقال الإلكتروني عبر النقاط الكمية المترابطة في نطاق كوندو	نورة العنزي	د. جهاد صادق	10,000	العلوم / الفيزياء
10	----	تأثير أشعة جاما و نسب الكولسترول على الخواص الفيزيائية للبيوسومات متناهية الصغر	نادية العنزي	أ.د. مجدي غنام	10,000	العلوم / الفيزياء
11	----	الإرتباط بين النمط الوراثي والنمط الظاهري لدى مرضى β -thalassaemia السعوديين.	تهاني الشهري	أ.د. ارجمند وارسي	10,000	العلوم / الكيمياء الحيوية
12	----	فحص سلالات RB1 جين في مرضى السعوديين	ليلى المتعب	أ.د. ارجمند وارسي	10,000	العلوم / الكيمياء الحيوية
13	----	المحتويات الكيميائية لبعض الفطريات وتأثيراتها الأبيولوجيه	تهاني الحمد	أ.د. امانى عواد	10,000	العلوم / كيمياء العامة

العلوم/ النبات و الأحياء الدقيقة	10,000	أ.د. عبدالله الدعيجي	ابتسام المقرن	دراسات تشريحية على بعض أنواع الأكاسيا Acacia Mill. (الفصيلة الطلحية) النامية طبيعياً في المملكة العربية السعودية.	----	14
العلوم/ النبات و الأحياء الدقيقة	10,000	د. هديات سلامة	بهية قنيطرة	الخصائص البنائية والفيوتوكيميائية لبعض النباتات البرية في المملكة العربية السعودية	----	15
العلوم/ النبات و الأحياء الدقيقة	10,000	أ.د. عبد الله الخليل	هيفاء آل خلفان	تأثير بعض الزيوت المستخلصة من نباتات طبيعية على نمو الفطريات وإنتاجية السموم الفطرية	----	16
علوم الأغذية والزراعة	10,000	د. علي الشتوي	سوزان العضيبي	تقييم الحالة التغذوية للأطفال المصابين بارتفاع الأحماض الامينية متفرعة السلسلة في مدينة الرياض	----	17
علوم الأغذية والزراعة	10,000	د. عدنان باجابر	أسماء الممتن	مقارنة متلازمة التمثيل الغذائي بين النساء و الرجال بمحاظلة الاحساء و علاقة ذلك بالسلوك الغذائي	----	18
الصيدلة /العقاقير	10,000	د. تغريد عبدة	مي العقيل	دراسة فيتوكيميائية و ميكروبيولوجية لنباتي باريبا أوليدس و سولانم شمبيريانم.	----	19

• أبحاث الدكتوراه

القسم/الكلية	ميزانية البحث (ريال)	المشرف	الباحثون	عنوان البحث	رقم البحث	تسلسل
العلوم / الكيمياء العامة	10,000	أ.د. رفعت محفوظ	رويدا الشوافي	تشبيد و توصيف و تحديد فراغي ثم فحص طبي حيوي لبعض معقدات الريثينيوم (III) المبتكرة	----	1
الصيدلة / الكيمياء الصيدلانية	10,000	أ.د. حسين الصباغ	سارة الرشود	التشبيد والنقيص الحيوي لبعض مشتقات النيازولوديازبين الجديدة ذات التأثير على الجهاز العصبي المركزي	----	2
علوم الأغذية والزراعة / علم الأغذية والتغذية	10,000	أ.د. عبدالرحمن الخليفة	ضحى النوري	تأثير النسبة بين الاحماض الدهنية عديدة عدم التشبع طويلة السلسلة أو ميجا 6 وأميغا 3 الغذائية على محتوى الاحماض الدهنية في نخاع العظام و بعض المؤشرات الحيوية لأيض العظام في الأرانب	----	3

ب.3 المشاريع البحثية المنتهية لطالبات الدراسات العليا للعام الجامعي (1430-1431 هـ)
• أبحاث الماجستير

تسلسل	رقم البحث	عنوان البحث	الباحثون	المشرف	ميزانية البحث (ريال)	الكلية/القسم
1	----	التنبؤ لقيم مسجلة وإحصاءات مرتبة من بعض التوزيعات الإحصائية	صباح الشامي	د.مشيرة إسماعيل	10,000	العلوم/ الإحصاء
2	----	تحليل التركيبية الشجرية لبيانات البقاء	امل المحيسن	د.هشام النشواني	10,000	العلوم/ الإحصاء
3	----	تقدير معالم بعض التوزيعات الإحصائية باستخدام معاينة المجموعة المرتبة	عيدة العنزي	د. ابراهيم البطل	10,000	العلوم/ الإحصاء
4	----	الإحصاءات المرتبة المعممة والاستدلال المصاحب لبعض التوزيعات	تغريد المالكي	أ.د. خلف سلطان	10,000	العلوم/ الإحصاء
5	----	تحليل موثوقيه بعض التراتيب العشوائيه ومفاهيم التعمير	العنود الزغبيي	د.محمد عبد الجواد	10,000	العلوم/ الإحصاء
6	----	الاستجابة المناعية للجسام المضاده المشتقة من الهمستر السوري تجاه مستخلصات المعى المتوسط للبعوض وتأثيراتها على الانشطه الاحيائيه والفسولوجيه لبعوضه <i>Aedes aegypti</i> الناقله لمرض حمى الضنك	رشا العقيل	د.تهاني عياد	10,000	العلوم/ علم الحيوان
7	----	فعالية النيماتودا الممرضة للحشرات ضد يرقات سوسة النخيل رينكوفورس فيريجينس	ريم المسلم	د. تهاني عياد	10,000	العلوم/ علم الحيوان
8	----	تأثير التعرض المزمن للزرنيخ على القياسات السلوكيه العصبية في ذكور الفئران	ابتهاال الشيبب	أ.د. جمعان عجارم	10,000	العلوم/ علم الحيوان
9	----	المؤشرات الكيمو حيويه والانزيميه الداله على تعرض الجرذ الليبي لمخاطر الملوثات البيئيه	منال فرهود	أ.د. خديجه ادهم	10,000	العلوم/ علم الحيوان
10	----	ضغط الأوكسدة المستحدثت بواسطة عنصر الحديد وقدرة التجارب <i>Mus muslus</i> على مقاومة التاكسد	احلام الخليفة	أ.د. خديجة ادهم	10,000	العلوم/ علم الحيوان
11	----	التغيرات السلوكية و العصبية في الفئران المعرضة للسيلينيوم في المرحلة الجنينية و مرحلة ما بعد الولادة.	غادة البشر	أ.جمعان عجارم	10,000	العلوم/ علم الحيوان
12	----	السيتوكروم ب450 كمؤشر حيوي لتلوث سمك البلطي والسمك القط بالبنزو-أ-بيرين	مي بن جمعة	د. ايمان عبدالرحمن	10,000	العلوم/ علم الحيوان

العلوم/ علم الحيوان	10,000	د. تهاني عياد	أمل المهنا	دراسة خصائص العسل و عزل ببتيديات مضادة للميكروبات من النحل البري والكرينولي بالمنطقة الوسطى للمملكة العربية السعودية	----	13
العلوم/ الفيزياء	10,000	د. اشرف خاطر	لبنى ال مبارك	الخصائص الاشعاعية لبعض مهينات التربه الطبيعه السعوديه	----	14
العلوم/ الفيزياء	10,000	د. محمد الصالحي	اماني العبيدي	العلاج بالليزر لسرطان الجلد المستحدث في نموذج حيواني	----	15
العلوم/ الفيزياء	10,000	د. جهاد صادق	بدور القرطاس	ديناميكية التشابك الكمي لسلسلة مغزلية ممثلة بنموذج هايزنبرج السيني الصادي غير المتجانس في وجود مجال مغناطيسي خارجي	----	16
العلوم/ الفيزياء	10,000	د. محمد الصالحي	ريم الثقفي	التعرف على غش بنزين السيارات باستخدام الطرق البصرية	----	17
العلوم/ الكيمياء العامة	10,000	أ.د. رفعت محمد محفوظ	نورة الحقباني	تشبيد و توصيف معقدات جديدة للرينيوم والتكنشيوم كعوامل صيدلانية ذات نشاط اشعاعي	----	18
العلوم/ الكيمياء العامة	10,000	د.محمد عبدالله	سميره الاشموري	تقدير بعض مركبات البيتا كاروتين في الفاكهه والخضروات بواسطه التوهج الضوئي والتحليل الحقتي السرياتي	----	19
العلوم/ الكيمياء العامة	10,000	ا.د. عبدالرحمن الورثان	عزاء الشلوي	التقدير الكمي لبعض الكيماويات النباتيه في الفواكه الحمضيه باستخدام التحليل الحقتي السرياتي	----	20
العلوم/ الكيمياء العامة	10,000	د.مكارم قراعه	هناء الشهري	تشبيد وتوصيف بعض مشتقات البيرازول	----	21
العلوم/ الكيمياء العامة	10,000	د.نبيله الجابر	امل بوقاسم	تطبيق تفاعلات اضافة مايكل على الشالكونات / أو شبيهه الشالكونات	----	22
العلوم/ الكيمياء العامة	10,000	د.مكارم قراعه	حاجه العنزي	تشبيد ودراسه بعض مشتقات البيراديزين	----	23
العلوم/ الكيمياء العامة	10,000	د. فاطمه الزهراء البيه	امال المطيري	تشبيد وتفاعلات بعض مشتقات البييرازولون	----	24
العلوم/ الكيمياء العامة	10,000	د. وفاء قطب	سلوى الرشيدان	امتزاز بعض الصبغات القاعدية من المحاليل المائية على البنتونيت السعودي	----	25
العلوم/ الكيمياء العامة	10,000	أ.د. ايمن الفحام	طرفة الورهى	تشبيد مشتقات 5,3,1-ترايازين كعوامل تزواج : تطبيقات في تشبيد البيبتيديات في كل من الحالة السائلة والصلبة	----	26
العلوم/ الكيمياء العامة	10,000	د. اسماعيل وراذ	عواطف الحميري	تحليل وتحضير لبعض معقدات بس ثلاثي الفنيل فوسفين روثنيوم(II) الجديدة باستخدام متصلات مخليبة ثنائية النيتروجين	----	27



العلوم/ الكيمياء العامه	10,000	د. امل اسماعيل	رامية ردمان	حركية وثير موديناميكية فتح حلقة indole-2,3-dione في الوسط التقاعدي في الماء و الماء المختلط بالمذيبات العضوية	----	28
العلوم/ الكيمياء الحيوية	10,000	د. عبدالرحمن السنيدي	نوف العفالق	جهد التأكسد وحالة مضادات الأوكسدة في مرضى الربو السعوديين	----	29
العلوم/ الكيمياء الحيوية	10,000	د. سعاد الديحان	عبير القاسم	دراسة طبيعة ونسبة الطفرات ومتعدد الأشكال أحادي النيكليوتيد الموجودة في الجين TP53 من سرطان الثدي عند النساء السعوديات	----	30
العلوم/ الكيمياء الحيوية	10,000	أ.د. ارجمند وارسي	إيمان آل عبدالسلام	دراسة مقارنة لمرضى الربو لمتعددة الأشكال احادي النيوكلويوتيد في IL4Ra&FceR,IL3 للمجتمع السعودي	----	31
العلوم/ الكيمياء الحيوية	10,000	د. نكهته صديقي	إيمان العمبريني	تأثير حقن فلوريد الصوديوم على تركيز الهيدروكسي برونلين في كلى الجرذان	----	32
العلوم/ الكيمياء الحيوية	10,000	د. محمد العنزي	أروى خياط	البحث عن المتغيرات الجنية في انترليوكين-4 (IL-4) و دم ADAM33)33 في عينة من السعوديين المصابين بمرض الربو في الرياض	----	33
العلوم /النبات والأحياء الدقيقة	10,000	د. نجاه بخاري	مسفرة الشلوي	مقارنة تصنيفية وكميحية للأصناف التابعة لجنس Arnebia L في المملكة العربية السعودية	----	34
العلوم /النبات والأحياء الدقيقة	20,000	د. هديات سلامه	العنود الفغم	تأثير الأشعة فوق بنفسجية على بعض النباتات الصحراوية الحولية	----	35
العلوم /النبات والأحياء الدقيقة	10,000	د. نجوى عارف د.مي الرميح	هدى الخطيب	استخدام الموت المبرمج للخلايا والتغيرات الفسيولوجية في اصناف الطماطم كعلامات مساعده مميزه للمقاومه المستحثة لفيروس موزيك الطماطم	----	36
العلوم /النبات والأحياء الدقيقة	10,000	د. عالية شعيب	رؤى القفدي	استجابة البكتيريا الغازية لمجرى الدم للمضادات الحيوية والمستخلصات النباتية	----	37
العلوم /النبات والأحياء الدقيقة	10,000	د. سليمان الحربي	ندى الهقاص	تقييم نشاط المستخلص المائي للكمامة كمضاد بكتيري لبعض أنواع البكتيريا المسببة لالتهاب القرنية البكتيري	----	38
العلوم /النبات والأحياء الدقيقة	10,000	د. نجوى عارف	ريم منصور الجويعي	كفاءة لاقمات البكتيريا نانوبيولوجية لاختبار مقاومة بكتيريا حامض اللاكتيك في ألبان الإبل	----	39
العلوم /النبات والأحياء الدقيقة	10,000	د. نجاه بخاري	بدرية العماري	الفلورا والبيئة النباتية لوادي ضيقة في المنطقة الوسطى بالمملكة العربية السعودية	----	40



العلوم /النبات والأحياء الدقيقة	10,000	د. اكرم علي	منيرة الدوسري	تأثير ملوثات مصنع اسمنت الرياض على الخواص الظاهرية والمحتوى الكيمو حيوي والإنتاجية لنباتي الداتورة والفاصوليا	----	41
العلوم /النبات والأحياء الدقيقة	10,000	د. نجوى عارف	نور الحوري	استخدام اللاقمات المضادة والمحللة للبكتيريا كمادة مضافة طبيعية في التصنيع الغذائي	----	42
علوم الأغذية والزراعة /علم الأغذية والتغذية	10,000	د.زبيده بخيت	اشواق العهدل	مستوى مضادات الاكسده في الدم وعلاقه بالمتناول اليومي من الخضار والفواكه عند مجموعه من البالغين	----	43
علوم الأغذية والزراعة /علم الأغذية والتغذية	10,000	د. نوال البدر	حنان الناصر	تأثير مستوى الكافيين في القهوة على بعض مؤشرات أيد العضام في الجرذان	----	44
الصيدلة /الصيدلانيات	10,000	د.جمال المغربي	نجلاء العتيق	تطوير وتقييم النيوزمات لتوصيل الدواء عبر العين	----	45
الصيدلة /الصيدلانيات	20,000	د. أحمد بصيلة د. إبراهيم الباجوري	خلود سلامه	تأثير العديد من مركبات الحماية على ثبات البريدنيسولون في المستحضرات شبه الصلبة للعين أثناء التعقيم بأشعة جاما.	180320	46
الصيدلة /الصيدلانيات	10,000	أ.د. عزة شافعي	رها اورفلي	دراسة فيتوكيميائية لنبات تامركسي نيلوتكا من العائلة الطرفية والذي ينمو بالمملكة العربية السعودية	----	47
الصيدلة /الصيدلانيات	10,000	د. ابراهيم الباجوري	فوزه العنزي	خلانط البوليميرات وتأثيرها على النهج الميكانيكي والخواص الفيزيائية للاقراص الممتدة الانطلاق المحضره بطريقه الكبس المباشر	----	48
الصيدلة /الكيمياء الصيدلية	10,000	د. ابراهيم درويش	حصه العرفج	التقدير الطيفي الحركي للفلوروكينولونات المحتوية على بيبيرازين أحادى الاستبدال	----	49
الصيدلة /الكيمياء الصيدلية	10,000	د. ابراهيم درويش	لمى الريس	طرق طيفيه ولصقيه لتقدير مثبطات استرجاع السيروتونين الانتقائيه باستخدام كواشف اشتقاقية	----	50
الصيدلة /الكيمياء الصيدلية	10,000	د. عزة الشافعي	ديما التركي	التصميم والتشيد والنمذجة الجزيئية والاختبار الحيوي لمشتقات جديدة لثنائي اريل الحلقات غير متجانسة كمثبطات انتقالية للسيكواوكسوجينيز-2	----	51
الصيدلة /صيدلة إكلينيكية	10,000	د. محاسن رضوان	صفاء المعبيد	تقييم مضادات العدوى الفطرية لدى مرضى حمى ابيضاض الدم	----	52
الصيدلة / علم الأدوية	10,000	د. صبري عطية	الاء العنتيت	تأثير الديكسرازوكسان على عدم الاستقرار الكروموسومي المحدث بواسطة الاتوبوسيد في الفئران: دراسة آلية	----	53
الصيدلة / علم الأدوية	10,000	د.عبد القادر الحيدر د.محمود منصور	عواطف راشد	دور الكالبيين في آلية عمل مضادي الصرع الكارامازيبين و الليفيتير اسيتام و مضاد الكالبيين في الجرذان	----	54

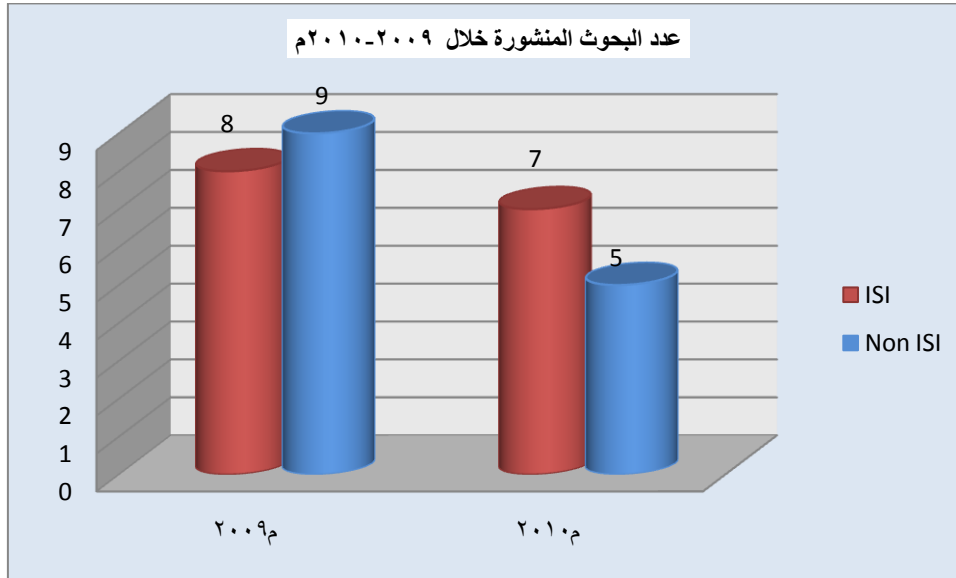
• أبحاث الدكتوراه

التسلسل	رقم البحث	عنوان البحث	الباحثون	المشرف	ميزانية البحث (ريال)	الكلية/القسم
1	----	دراسة مقارنة لتأثير حمض اللينوليك المقترن وزيت جوز الهند البكر على التحكم في الوزن والإجهاد التأكسدي في الجرذان	دينا طرابزوني	أ.د. حمزة ابو طربوش	10,000	علوم الأغذية والزراعة / علم الأغذية والتغذية
2	----	متلازمة التمثيل الغذائي بين السعوديين وعلاقتها بالسلوك الغذائي	حنان الفواز	د. عدنان باجابر	10,000	علوم الأغذية والزراعة / علم الأغذية والتغذية
3	----	التأثير المشترك لزيت الزيتون البكر وحمض اللينوليك المقترن على السكري من النوع الثاني في الجرذان المصابة بالسكري	حصة الحسيني	أ.د. حمزة ابو طربوش	10,000	علوم الأغذية والزراعة / علم الأغذية والتغذية

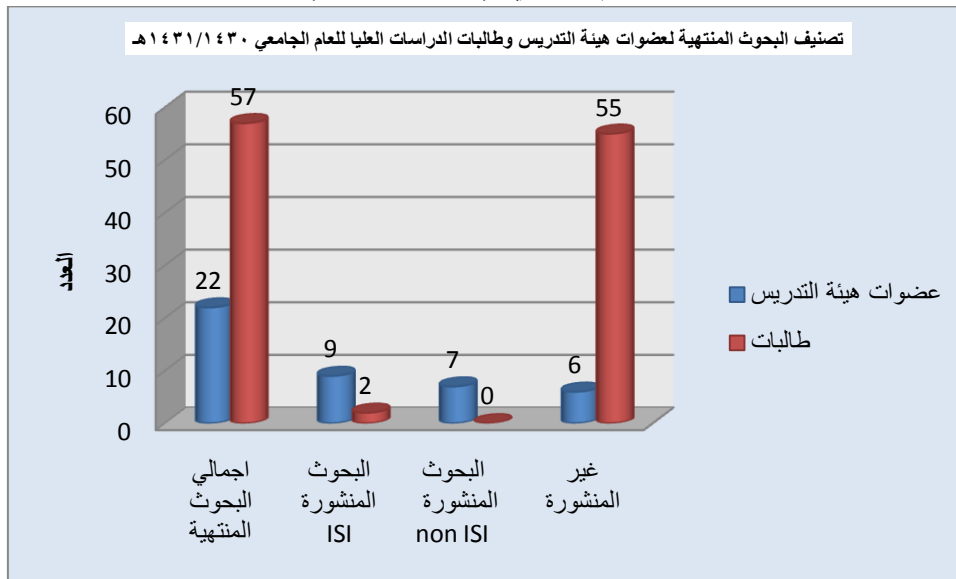
3.1.2.3 المشاريع البحثية المنشورة:

أ. إحصائيات

شكل 25.3: إحصائية البحوث المنشورة و تصنيفها ضمن ISI لعضوات هيئة التدريس وطالبات الدراسات العليا للعام الجامعي (1430-1431 هـ)



شكل 26.3: تصنيف البحوث المنتهية و المنشورة لعضوات هيئة التدريس وطالبات الدراسات العليا للعام الجامعي (1430-1431 هـ)



* بعض البحوث المنتهية نشر منها أكثر من بحث كما هو موضح في شكل 25.3 .

ب. بيانات البحوث المنشورة:
ب.1 عضوات هيئة التدريس

تصنيف المجلة	المجلة/ صفحات النشر	السنة	عنوان البحث المنشور	اسم الباحثة
ISI	African Journal of Pharmacy and Pharmacology Vol.3(7) pp:339-346	2009	Stability indicating high performance liquid chromatographic assay for the pharmacokinetics of cyclooxygenase (COX-2) inhibitor etoricoxib in rats	د. محاسن رضوان
ISI	International Journal of Pharmaceutics Vol.397 pp:173-178	2010	Pharmacokinetics of ketorolac loaded to polyethylcyanoacrylate nanoparticles using UPLC MS/MS for its determination in rats	د. محاسن رضوان
ISI	Asian Journal of Chemistry Vol.2, No1 pp:216-217	2009	Spectrophotometric determination of mefenamic acid in pharmaceutical preparations	د. نوال العرفج
Non-ISI	International journal of Biomedical science Vol.5, No.1 pp:54-58	2009	Adsorptive Stripping Anodic Voltammetric Determination of Thioctic Acid in Bulk and Pharmaceutical Formulations	د. نوال العرفج
Non-ISI	International Conference on Modeling, Simulation and Applied Optimization pp:20-22	2009	HANDLING AREA-BASED IMAGE REGISTRATION WITH QUANTUM COMPUTING AND SWARM INTELLIGENCE	د. سهام مسحول
ISI	CCIS (communications in computer and information science) Vol.51 pp: 369-378	2009	QPSO-MD: A Quantum Behaved Particle Swarm Optimization for Consensus Pattern Identification	د. سهام مسحول
Non-ISI	مجلة الازهر للعلوم الصيدلانية- مجلة متخصصة في جمهورية مصر العربية Vol.39 pp:263-273	2009	EVALUATION OF ANTI-DIPHHTHERIA TOXIN NANOBODIES	د. غادة شاكر
Non-ISI	Journal Of Mathematical sciences (FJMS) Vol.34, (1) pp: 105-111	2009	Riesz-Martin representation for positive polysuperharmonic functions in a harmonic space	د. سعاد الحميدان

Non-ISI	International Journal of Medicine and Medical Sciences Vol.1(5) pp:158-162	2009	Biochemical markers of bone metabolism after a 3-mo Zizyphus spina-christi supplementation on postmenopausal women with osteoporosis	د. هالة حسين
Non-ISI	Contemporary Engineering Sciences Vol.2 pp:319 - 332	2009	Moments Inequalities for NBUL Distributions with Hypotheses Testing Applications	د. لمياء دياب
ISI	Journal of King Saud University Vol.22 pp: 241–245	2010	Testing NBU(2) class of life distribution based on goodness of fit approach	د. لمياء دياب
ISI	INTERNATIONAL JOURNAL OF ACADEMIC RESEARCH Vol.1, No.1 pp: 68-77	2009	Alpha-Lipoic Acid and Amlodipine Ameliorate Myocardial Infarction Induced by Isoproterenol in Rats	د. نوف الرشيد
ISI مقبول للنشر	rocky mountain journal of mathematics	2010	Differential frechet *-algebras and characterization of smooth functions on R	د. فاطمة الاعظمي
ISI	Fluoride Vol.43(1) pp:52-56	2010	Effect of Fluoride and Magnesium on in Vivo Activity of Indoleamine 2,3-Dioxygenase in Rat Lungs	د. نكهت صديقي
Non-ISI	Canadian journal of pure & applied science Vol.4, No.2 pp: 1163-1168	2010	Effect of magnesium chloride and sodium fluoride on various hydroxyproline fractions in rat kidneys	د. نكهت صديقي
Non-ISI	Journal of Materials Science and Engineering Vol.4, No.1 pp:1934-8959	2010	Preparation of Crystalline Gold Nanoparticles and Their Prospects in Enhancement of Solar Energy Conversion Efficiency	د. سماح البشير
Non-ISI	Egyptian Journal of Medical Microbiology Vol.18, No.2 pp:637-649	2009	Role of Chlamydia trachomatis and genital Mycoplasmas in cervical infection and infertility in women	د. منال بدور
ISI	Journal of Computational and Applied Mathematics Vol.233 pp:2071–2080	2010	ADM–Padé solutions for generalized Burgers and Burgers–Huxley systems with two coupled equations	د. عبير الحربي

Non-ISI	International Journal of Numerical Methods and Applications	2010	Numerical and Analytical Study For Generalized Burgers and Burgers-Huxley Systems With Two Coupled Equations	د. عبير الحربي
Non-ISI	alex. J. pharm. Sci Vol.24(1) pp: 31-36	2010	Evaluation of the diuretic effect of some plants used in saudi traditional medicine	د. اريج الطويل
ISI	Letters in Drug Design and Discovery Vol.32 pp:865-876	2009	Etodolac-Liquid-Filled Dispersion into Hard Gelatin Capsules: An Approach to Improve Dissolution and Stability of Etodolac Formulation	د. نهلة بركات
ISI	lipids in health and disease Vol.9:90	2010	The Gln27Glu Polymorphism in b2-Adrenergic Receptor Gene is Linked to Hypertriglyceridemia, Hyperinsulinemia and Hyperleptinemia in Saudis	د. مها داغستاني
ISI	BMC Musculoskeletal Disorders Vol. 11:124	2010	IRnesedaricch Aartticolors of Adherence to Physiotherapy Attendance Among Saudi Female Patients With Mechanical Low Back Pain: a Clinical Audit	د. ايناس العيسى
Non-ISI	The Bulletin of Faculty of Agriculture Cairo University Vol.61 PP: 263-273	2010	Effect of Soaking and Germination of Fenugreek (Trigonella foenum-graecum L.) Seeds:Changes in Upon Chemical and Amino Acid Composition, Antinutrients, Protein Digestibility and Minerals Extractability	د. امل الحسين



ب.2 طالبات الدراسات العليا

ISI	Spectrochimica acta Vol.72 pp:897-902	2009	Spectrophotometric and Fluorimetric Methods for Determination of Selective Serotonin Reuptake Inhibitors Using Derivatizing Reagents	لمى الرئيس
Non-ISI	International journal of analytical chemistry 8 pages Article ID:237601	2009		
ISI	J Fluoresc Vol.19 pp:463-471	2009		
Non-ISI	International journal of analytical chemistry 9 pages Article ID:257306	2009		
ISI	Z. Naturforsch Vol.64c pp:637-643	2009	3-O-trans-Caffeoylisomyricadiol: A New Triterpenoid from Tamarix nilotica Growing in	رها اورفالي

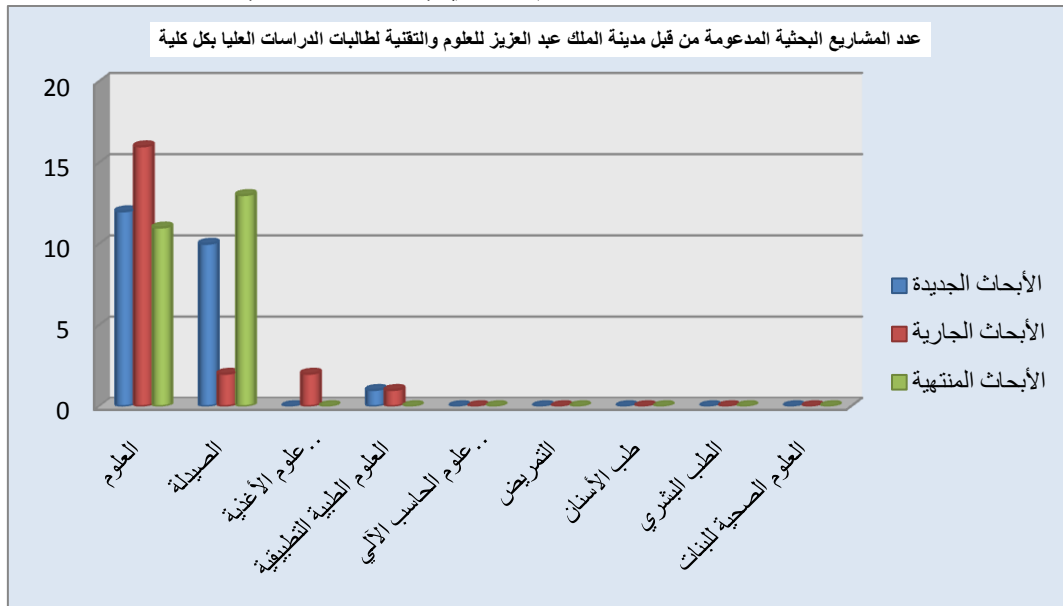
2.2.3 البحوث المدعومة من قبل مدينة الملك عبد العزيز للعلوم والتقنية لطالبات الدراسات العليا

أ. إحصائيات

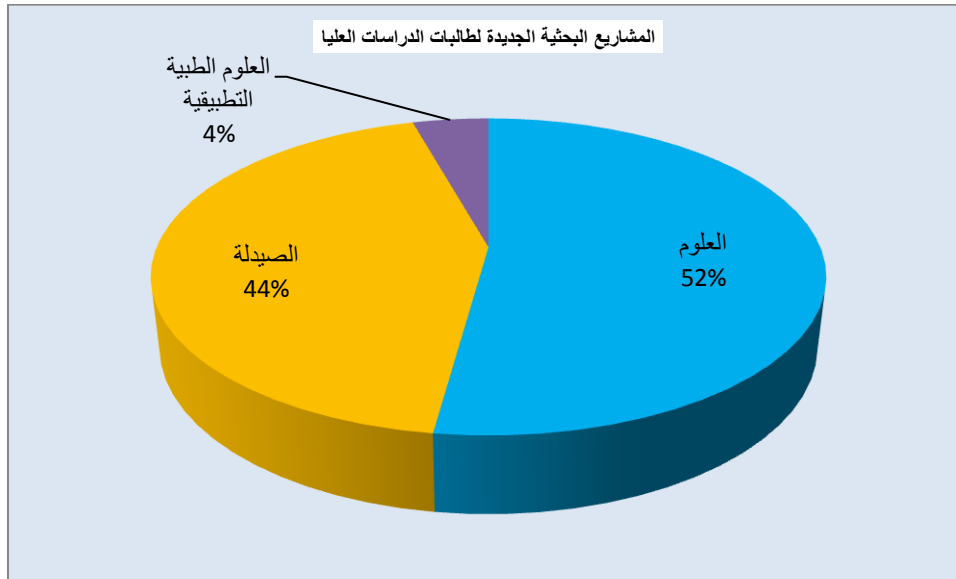
جدول 12.3: عدد المشاريع البحثية المدعومة من قبل مدينة الملك عبد العزيز للعلوم والتقنية لطالبات الدراسات العليا بكل كلية للعام الجامعي (1430-1431 هـ)

الأبحاث المنتهية	الأبحاث الجارية	الأبحاث الجديدة	الكلية
11	16	12	العلوم
13	2	10	الصيدلة
0	2	0	علوم الأغذية والزراعة
0	1	1	العلوم الطبية التطبيقية
0	0	0	علوم الحاسب الآلي والمعلومات
0	0	0	التمريض
0	0	0	طب الأسنان
0	0	0	الطب البشري
0	0	0	العلوم الصحية للنبات
24	21	23	المجموع

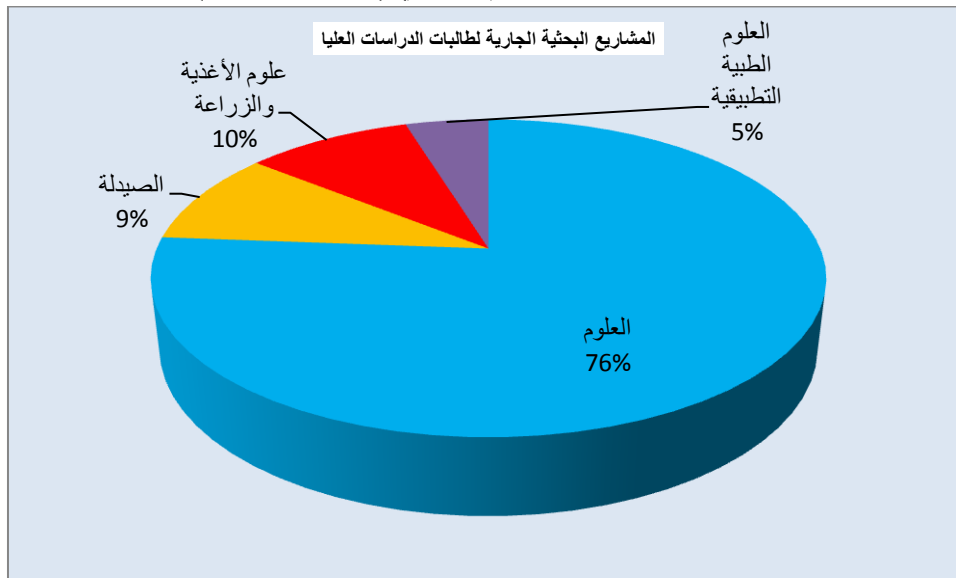
شكل 27.3: عدد المشاريع البحثية المدعومة من قبل مدينة الملك عبد العزيز للعلوم والتقنية لطالبات الدراسات العليا بكل كلية للعام الجامعي (1430-1431 هـ)



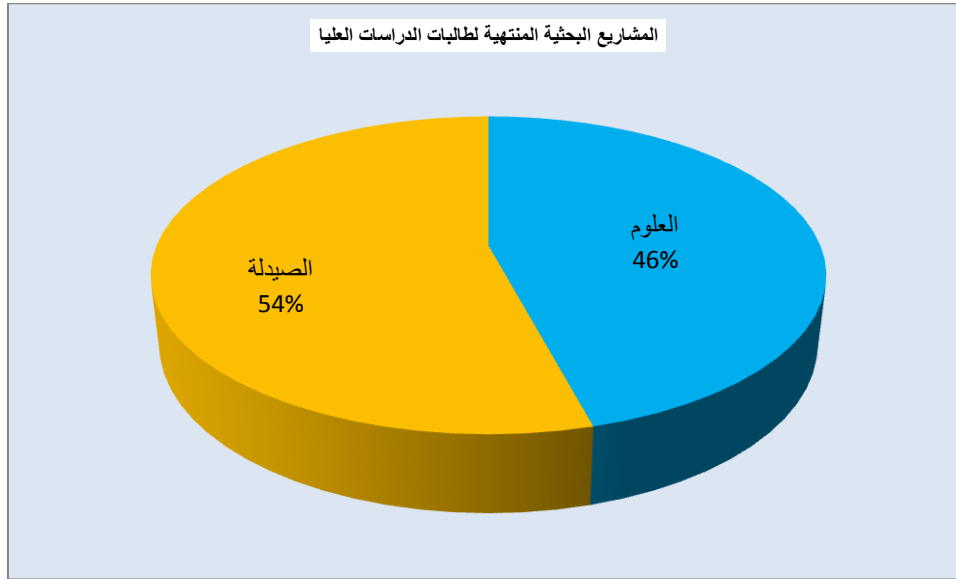
شكل 28.3: المشاريع البحثية المدعومة "الجديدة" من قبل مدينة الملك عبد العزيز للعلوم والتقنية لطالبات الدراسات العليا بكل كلية للعام الجامعي (1430-1431هـ)



شكل 29.3: المشاريع البحثية المدعومة "الجارية" من قبل مدينة الملك عبد العزيز للعلوم والتقنية لطالبات الدراسات العليا بكل كلية للعام الجامعي (1430-1431هـ)



شكل 30.3: المشاريع البحثية المنتهية من قبل مدينة الملك عبد العزيز للعلوم والتقنية لطالبات الدراسات العليا بكل كلية للعام الجامعي (1430-1431 هـ)

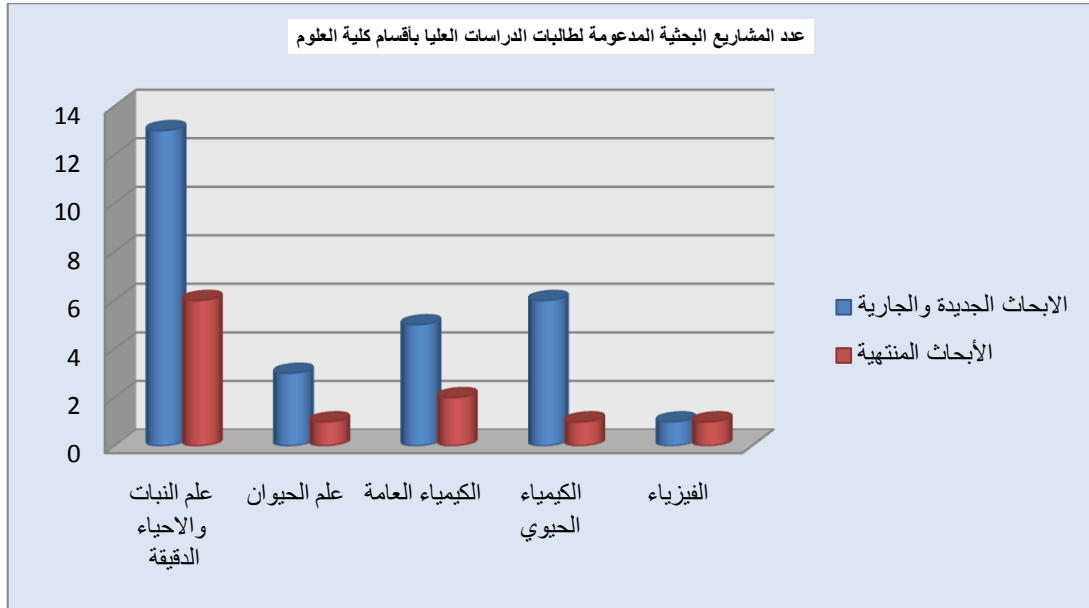


أ. كلية العلوم

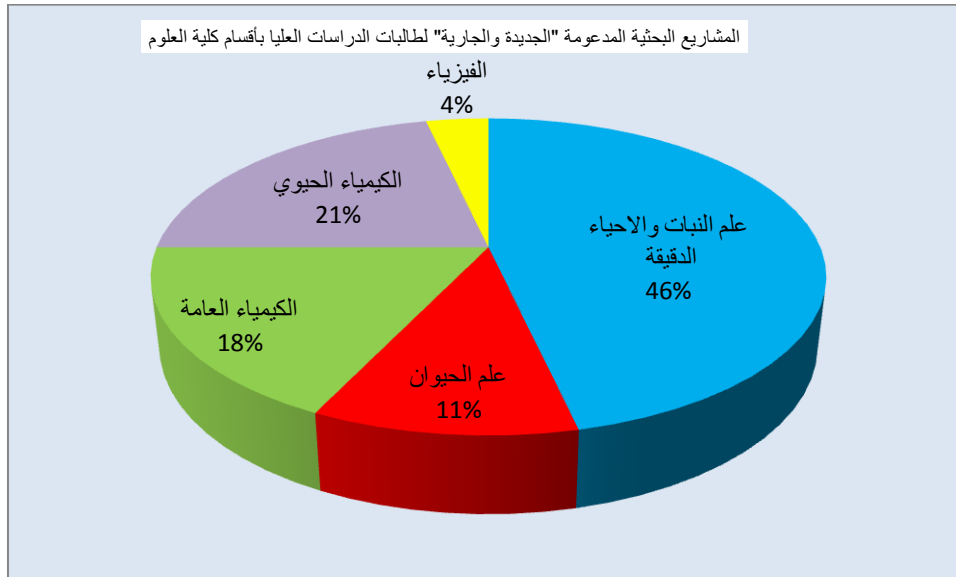
جدول 13.3: إحصائية المشاريع البحثية المدعومة من قبل مدينة الملك عبد العزيز للعلوم والتقنية لطالبات الدراسات العليا بأقسام كلية العلوم للعام الجامعي (1430-1431 هـ)

القسم	الأبحاث الجديدة و الجارية	الأبحاث المنتهية
علم النبات والأحياء الدقيقة	13	6
علم الحيوان	3	1
الكيمياء العامة	5	2
الكيمياء الحيوي	6	1
الفيزياء	1	1
المجموع	28	11

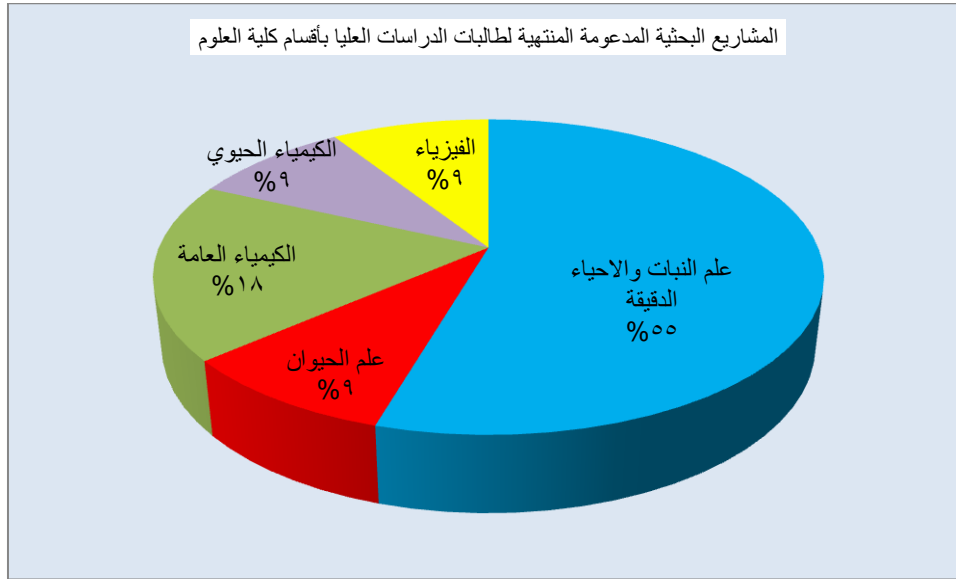
شكل 31.3: إحصائية المشاريع البحثية المدعومة من قبل مدينة الملك عبد العزيز للعلوم والتقنية لطالبات الدراسات العليا بأقسام كلية العلوم للعام الجامعي (1430-1431 هـ)



شكل 32.3: المشاريع البحثية المدعومة "الجديدة والجارية" من قبل مدينة الملك عبد العزيز للعلوم والتقنية لطالبات الدراسات العليا بأقسام كلية العلوم للعام الجامعي (1430-1431 هـ)



شكل 3.3: المشاريع البحثية المنتهية من قبل مدينة الملك عبد العزيز للعلوم والتقنية لطالبات الدراسات العليا بأقسام كلية العلوم الجامعي (1430-1431 هـ)

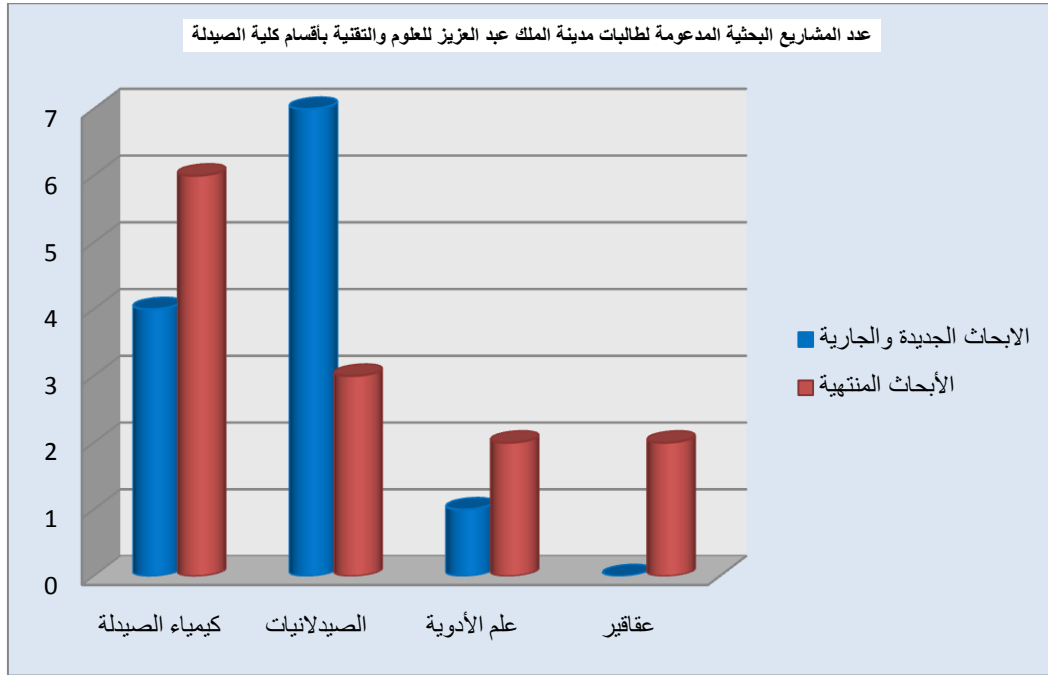


أ.2 كلية الصيدلة

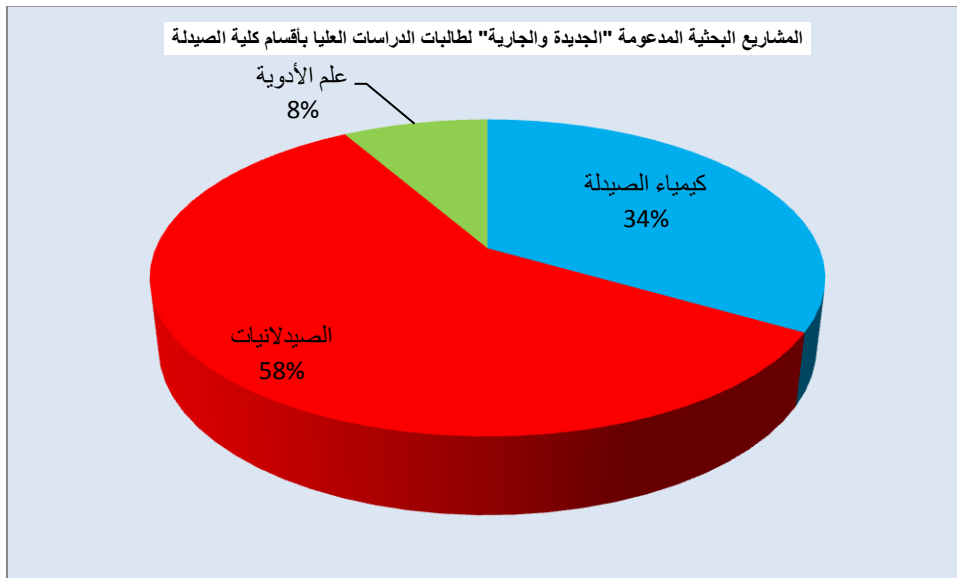
جدول 3.14: إحصائية المشاريع البحثية المدعومة من قبل مدينة الملك عبد العزيز للعلوم والتقنية لطالبات الدراسات العليا بأقسام كلية الصيدلة للعام الجامعي (1430-1431 هـ)

القسم	الأبحاث الجديدة والجارية	الأبحاث المنتهية
كيمياء الصيدلة	4	6
الصيدلانيات	7	3
علم الأدوية	1	2
العقاقير	0	2
المجموع	12	13

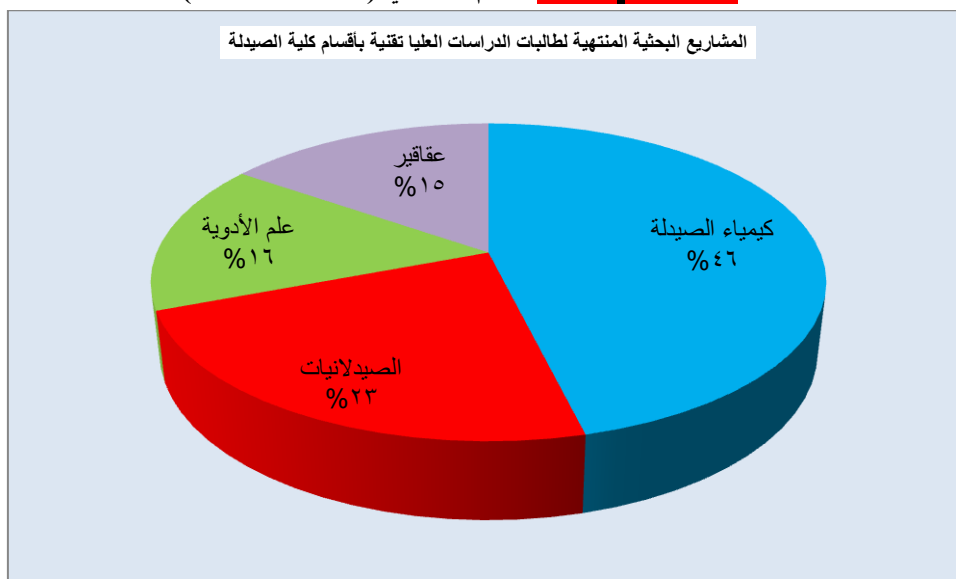
شكل 34.3: إحصائية المشاريع البحثية المدعومة من قبل مدينة الملك عبد العزيز للعلوم والتقنية لطالبات الدراسات العليا بأقسام كلية الصيدلة للعام الجامعي (1430-1431 هـ)



شكل 35.3: المشاريع البحثية المدعومة "الجديدة والجارية" من قبل مدينة الملك عبد العزيز للعلوم والتقنية لطالبات الدراسات العليا تقنية بأقسام كلية الصيدلة للعام الجامعي (1430-1431 هـ)



شكل 36.3: المشاريع البحثية المنتهية من قبل مدينة الملك عبد العزيز للعلوم والتقنية لطالبات الدراسات العليا
تقنية بأقسام كلية الصيدلة للعام الجامعي (1430-1431 هـ)



ب. بيانات المشاريع البحثية

ب.1 المشاريع البحثية الجديدة لطالبات الدراسات العليا (1430-1431 هـ)

• ماجستير

تسلسل	رقم البحث	عنوان البحث	الباحثون	المشرف	ميزانية البحث (ريال)	الكلية/القسم
1	أط-18-71	التغيرات المعتمدة على الميلاتونين والعمر في نشاط بعض الإنزيمات المرتبطة بتحول مسار أكسدة الجلوكوز-6-فوسفات والجذور الحرة في ذكور الجرذان بعد التعرض للأكسجين الزائد	حصاة العبيد	أ. د. خديجة أدهم	29,760	العلوم/ قسم الحيوان
2	أط-18-89	استخدام سموم البكتيريا المتكافئة مع الديدان الخيطية الممرضة للحشرات كمبيد Culex حشري على بعض Culex quinquefasciatus	نجلاء البيشي	تهاني عياد	30,000	العلوم/ قسم الحيوان
3	أط-18-98	فصل وتقدير المكونات العضوية الموجودة في بعض أنواع تمور بيضة باستخدام تقنية كروماتوجرافيا الطور السائل ذات الأداء العالي	ابتسام قشاش	د. عبدالرحمن الورتان	23,000	العلوم/ الكيمياء العامة
4	أط-18-73	أبيض النيتروجين في مرض التوحد	غادة أبو شمس	أ. د. عفاف حاتم	37,500	العلوم/ الكيمياء الحيوية



العلوم/الكيمياء الحيوية	33,000	أ.د. أرجمند وارسي	يسرا أحمد	6 على CYP2D تأثير المتغيرات في الجين أيض عقار التاموكسيفن لدى مريضات سرطان الثدي السعوديات	أط-18-85	5
العلوم/الكيمياء الحيوية	37,500	د. عفاف الانصاري	يسرى أحمد	آليات إزالة السمية وأنظمة الأكسدة والاختزال في مرض التوحد.	أط-18-90	6
العلوم/النبات	39,000	د. عفاف شحاته	عبير السعدون	"الخصائص المظهرية والوراثية لأنواع المصلية لبكتيريا عديدة المقاومة والمعزولة Salmonella sp السالمونيلا من منطقة الرياض- المملكة العربية السعودية "	أط-18-56	7
العلوم/النبات	32,000	د. سليمان الحربي	أبرار مطلق	النشاط الحيوي والخصائص التأزيرية لمنتجات نبات النوني (Morinda citrifolia) كمضاد بكتيري	أط-18-58	8
العلوم/النبات	32,500	د. عاليا شعيب	مشاعل السيد	تأثير جزيئات الذهب و الفضة النانوية على البكتيريا الغازية لمجرى الدم	أط-18-75	9
العلوم/النبات	33,100	أ.د./ نجوى عارف	أمل الغامدي	العلاقة بين مولد الضد السطحي لفيروس التهاب الكبد الوبائي (ب) ومستويات الحمض النووي الفيروسي في مرضى الالتهاب الكبدي (ب) من الطراز الجيني (د) للسعوديين	أط-18-84	10
العلوم/النبات	38,000	إيمان يوسف	شروق الشهراني	إنتاج إنزيم الانبولينيز بواسطة الفطريات الخيضية المتوطنة بتراب المملكة العربية السعودية	أط-18-83	11
الصيدلة/ الصيدلانيات	44,000	د. نهلة بركات	داليا جابر	تصنيع حبيبات دقيقة من بوليمر الكابرولاكتون لتحسين التوافر الحيوي لعقار الاسيكلوفير	أط-18-78	12
الصيدلة/ الصيدلانيات	33,000	د. هناء الصغير	منى السمري	دراسة عن توصيل المضادات الحيوية باستخدام الشيتوزان إلى الغشاء الحيوي الناتج عن السودوموناس أوريجينوزا	أط-18-79	13
الصيدلة/ الصيدلانيات	18,000	د. مها حسن	شيرين شحاتة	صياغة وتقويم الرقائق اللاصقة للأغشية القموية لعقار النابروكسين	أط-18-99	14
الصيدلة/ الصيدلانيات	18,000	د. منى الخطيب	ولاء مندور	تحضير وتقييم عقار بيوجليتانوزن هيدروكلوريد على شكل لواقص تلتصق بالتجويف الفموي	أط-18-100	15
الصيدلة/ الصيدلانيات	33,000	د. هناء الصغير	شيماء القاضي	صياغة وتقييم صيدلي لصيغ مختلفة لعقار السمفاستاتين في صورة جرعات شفوية بهدف تحسين الإتاحة الحيوية للعقار	أط-18-111	16
الصيدلة/ الصيدلانيات	27,200	د. محسن بيومي	ماجدة العنزي	صياغة وتقويم أنظمة غروية لتوصيل سيبروفلوكساسين في العين	أط-18-28	17
الصيدلة/ علم الأدوية	30,000	د. كمال الدين الطاهر	فوزيه المطيري	دراسة آليات مانع الحمل الحريري في الجردان	أط-18-74	18
العلوم الطبية التطبيقية/ علوم التأهيل الطبي	23,000	د. أمال ابراهيم	فاضلة القلاف	تأثير وزن الحقيقية المدرسية على التوازن والألم الجهاز الحركي لدى طالبات المدارس	أط-18-60	19

• **الدكتوراه**

تسلسل	رقم البحث	عنوان البحث	الباحثون	المشرف	ميزانية البحث (ريال)	الكلية/القسم
1	أط-18-39	تشبيد بعض معقدات الروثينيوم (III) المبتكرة وتوصيفها وتحديد بنيتها ونشاطها الحيوي	رويدا الشوافي	أ.د. رفعت محفوظ	48,000	علوم/كيمياء عامة
2	أط-18-7	التشبيد والتقييم الحيوي لبعض مشتقات الثيازولوديازيبين الجديدة ذات التأثير على الجهاز العصبي المركزي	سارة الرشود	د.حسين الصباغ	58,000	الصيدلة/ كيمياء الصيدلة
3	أط-18-77	التشبيد والتقييم الحيوي لبعض مشتقات الكينولين الجديدة: الوسم لاكتشاف أماكن العدوي والالتهاب	ريم الوابلي	د. وفاء زغاطي	48,000	الصيدلة/ كيمياء الصيدلة
4	أط-18-6	تشبيد وتقييم حيوي لبعض مشابهاة 4(3 هـ) كينازولينون جديده كمضادات للتشنج	هدى السالم	د.عبدالرحمن العبيد	58,000	الصيدلة/ كيمياء الصيدلة

ب.2 المشاريع البحثية الجارية لطالبات الدراسات العليا (1430-1431 هـ)

• **ماجستير**

تسلسل	رقم البحث	عنوان البحث	الباحثون	المشرف	ميزانية البحث (ريال)	الكلية/القسم
1	أط-16-25	تقييم الحالة التغذوية لأطفال مصابين بإضطرابات أيض الأحماض الأمينية متفرعة السلسلة في مدينة الرياض	سوزان العضيبي	د.علي الشتوي	51,856	علوم الأغذية والتغذية
2	أط-16-29	التغيرات في تخطيط القدم عقب العلاج بالانودين لمرضى التهاب الأعصاب الطرفية السكري	فضة العنزي	د.فرج العنزي	56,000	كلية العلوم الطبية التطبيقية / قسم علوم التأهيل الطبي
3	أط-16-50	تأثير العديد من مركبات الحماية على ثبات البريدنيسولون في المستحضرات شبه الصلبة للعين أثناء التعقيم بأشعة جاما	خلود سلامه	د.أحمد بصيلة	58,249	الصيدلة/ صيدلانيات
4	أط-16-65	استخدام اللاقعات المضادة والمحللة للبكتيريا كمادة مضافة طبيعية في التصنيع الغذائي	نور الحوري	د.نجوى عارف	58,000	علوم/النبات والأحياء الدقيقة
5	أط-16-67	كفاءة لاقعات البكتيريا ككواشف نانوبولوجية لاختبار مقاومة بكتيريا حامض اللاكتيك في ألبان الإبل	ريم الجويبي	د.نجوى عارف	57,500	علوم/النبات والأحياء الدقيقة
6	أط-17-39	البحث عن المتغيرات الجينية في انتريوكين- (ADAM33) و دم 33(4-4IL) في عينة من الأطفال السعوديين المصابين بمرض الربو في الرياض .	أروى خياط	د.محمد العنزي	59,000	علوم/كيمياء حيوية

علوم/كيمياء حيوية	41,300	د. أرحمند وارسى	إيمان آل عبد السلام	اقتران مرضى الربو في المجتمع السعودي لمتعددة الأشكال أحادي النيوكلوتيد في $IL13$ ، $FceR\beta$ و $IL4R\alpha$	أ ط-17-43	7
علوم الأغذية والتغذية	46,206	د. عبدالرحمن خليفة	ضحى محمد النوري	تأثير النسبة بين الأحماض الدهنية عديدة عدم التشبع طويلة السلسلة أوميغا 6 وأوميغا 3 الغذائية على محتوى الأحماض الدهنية في نخاع العظام وبعض المؤشرات الحيوية لأبيض العظام في الأرانب	أ ط-17-45	8
علوم/كيمياء عامة	49,000	د. أرحمند وارسى	ليلى المتعب	فحص سلالات جين في مرضى السعوديين RB1	أ ط-17-64	9
علوم/النبات والأحياء الدقيقة	38,500	د. نجاة بخاري	مسفرة الشلوي	مقارنات تصنيفية و كيموحيوية لأنواع التابعة لجنس الأرنيبيا في المملكة العربية السعودية	أ ط-17-66	10
علوم/النبات والأحياء الدقيقة	58,000	د. عاليا شعيب	خلود العبيري	التأثير التضادي للأوزون على البكتيريات المصاحبة لالتهابات المهبل	أ ط-17-69	11
علوم/كيمياء عامة	48,000	د. أماني عواد	تهاني الحمد	المحتويات الكيميائية لبعض الفطريات وتأثيراتها البيولوجية	أ ط-17-75	12
علوم/النبات والأحياء الدقيقة	48,000	د- عفاف شحاته	جواهر بن شبيب	التنوع الوراثي ضمن أنواع مختلفة من نبات الفاصوليا (<i>Phaseolus Vulgaris L</i>).	أ ط-17-76	13
علوم/النبات والأحياء الدقيقة	52,000	د-نجوى عارف	نور الدوسري	أثر التنوع الإحيائي للعوائل النباتية المختلفة على مقاومة فيروس موزيك الكوسة	أ ط-17-77	14
علوم/النبات والأحياء الدقيقة	43,500	د. عبدالله الخليل	هيفاء آل خلفان	تأثر بعض الزيوت المستخلصة من نباتات طبيعية على نمو الفطريات وأنتاجية السموم الفطرية	أ ط-17-79	15
علوم/فيزياء	60,500	د. اشرف السيد	ليلى ال مبارك	الخصائص الإشعاعية لبعض مهينات التربة الطبيعية السعودية	أ ط-17-80	16
الصيدلة/كيمياء الصيدلة	53,700	د-إبراهيم درويش	حصه عبدالرحمن العرفج	التقدير الطيفي الحركي للفلورو كينولونات المحتوية على بيبيرازين أحادي الاستبدال	أ ط-17-84	17
علوم/كيمياء عامة	58,000	د-أرحمند وارسى	تهاني الشهرى	الارتباط بين النمط الوراثي - النمط الظاهري لدى مرضى التلاسيميا السعوديين	أ ط-17-87	18
علوم/النبات والأحياء الدقيقة	32,500	د. علي الحربي د. البهكلي	ندى الهقاص	تقييم نشاط المستخلص المائي للكمامة كمضاد بكتيري لبعض أنواع البكتيريا المسببة لالتهاب القرنية البكتيري	أ ط-17-90	19
علوم/كيمياء حيوية	53,960	د-نخهت صديقي	إيمان العميريني	تأثير حقن فلوريد الصوديوم على تركيز الهيدروكسي برونين في كلى الجرذان.	أ ط-17-98	20
علوم /علم الحيوان	32,000	د-تهاني عياد	أمل المهنا	دراسة خصائص العسل و عزل ببتيديات مضادة للميكروبات من النحل البري والكرينولي بالمنطقة الوسطى للمملكة العربية السعودية	أ ط-17-129	21

ب.3 المشاريع البحثية المنتهية لطالبات الدراسات العليا (1430-1431 هـ)
• ماجستير

تسلسل	رقم البحث	عنوان البحث	الباحثون	المشرف	ميزانية البحث (ريال)	الكلية/القسم
1	أ ط-16-66	استجابة البكتيريا الغازية لمجرى الدم للمضادات الحيوية والمستخلصات النباتية	رؤى الفقيدي	د. عالية شعيب	56,000	علوم/علم الحيوان
2	أ ط-15-101	تشديد بعض مشتقات نواة الكينازولون والبيتردينون – ايل-2- أوكسو/ ثيو حمض الباربيتورك ذات أهمية بيولوجية.	خلود الدهلوس	د. مكارم سعيد	26,200	علوم/كيمياء عامة
3	أ ط-17-177	الإجهاد التأكسدي وحالة مضادات الأكسدة لدى أطفال التوحد السعوديين	ياسمين الجدعاني	د. عفاف الأنصاري	59,000	علوم/كيمياء حيوية
4	أ ط-13-47	استجابة بعض الفطريات الممرضة لنبات القمح للمكافحة الكيميائية والحيوية	أمل الموسى	د. أميرة الجابري	23,700	علوم/نبات وحياء دقيقة
5	أ ط-14-34	التأثيرات الفسيولوجية والجزئية للكاينتين والرصاص على نوعين من الريحان المستوطن في المملكة العربية السعودية	مها الشلوي	د.مي الرمي د.منى الرميح	22,000	علوم/نبات وحياء دقيقة
6	أ ط-14-39	العلاقة ما بين جينات معقد التوافق النسيجي الأعظم (الليلات النوع الأول والثاني) ومجموعات الأفراد المختلفة المصابة بغيرس التهاب الكبد الوبائي (ب)	عبير الميمان	د. نجوى عارف	20,000	علوم/نبات وحياء دقيقة
7	أ ط-15-5	تأثير المبيد الحشري (دراجو) والمبيد العشبي (فيوزيليد) على الخصائص الخلوية والكيموحيوية لنبات الفول	إكرام الصانع	د. عفاف شحاته	26,000	علوم/نبات وحياء دقيقة
8	أ ط-16-53	الخصائص البيوكيميائية والجزئية لبكتيريا <i>Haemophilus influenzae</i> المعزولة من منطقة الرياض بالمملكة العربية السعودية	حنان الشمري	د. عفاف شحاته	53,000	علوم/نبات وحياء دقيقة
9	أ ط-17-78	دراسة فسيولوجية وكيموحيوية على التأثير التفاعلي لتهيئة البذور للنبات والإجهاد الملحي على انبات ونمو بادرات الشعير (<i>Hordeum vulgare L.</i>)	جواهر القحطاني	د.مي الرميح	38,000	علوم/نبات وحياء دقيقة
10	أ ط-13-30	تحضير بعض مركبات كاربامويل البيريدين والبيبريدين ومركبات شبيهة كمضادات لتجمع الصفائح الدموية	نادية حارس	----	10,000	صيدلة/كيمياء الصيدلة
11	أ ط-15-98	التصميم و التشديد و النمذجة الجزئية و الاختبار الحيوي لمشتقات جديدة لثنائي اريل الحلقات غير متجانسة كمثبطات إنتقانية للسكلواوكسوجينيز ٢	ديما التركي	د. عزة الشافعي	20,500	صيدلة/كيمياء الصيدلة
12	أ ط-17-81	طرق طيفية و لصفية لتقدير مثبطات استرجاع السيروتونين الانتقانية باستخدام كواشف اشتقاقية	لمى الريس	د. ابراهيم درويش	48,352	صيدلة/كيمياء الصيدلة

صيدلة/كيمياء الصيدلة	25,000	د. طارق أبو الفضل	فايزة جبير	تشبيد بعض قواعد شيف لمشتقات الإندولين-2 و3- داينون وكاربو كسيلات الكينولون ذات الفاعلية المحتملة كمضادات للدرن	أ ط-17-91	13
صيدلة/الصيدلانيات	41,043	د. امل الكامل	لبن عشري	غشاء المترونيدازول الشدقي اللاصق لعلاج أمراض اللثة والأنسجة الداعمة	أ ط-14- 114	14
صيدلة/الصيدلانيات	36,000	د. ابراهيم الباجوطي	فوزه العنزي	خلانط البوليميرات وتأثيرها علي النهج الميكانيكي و الخواص الفيزيائية للأقراص الممتدة الانطلاق المحضرة بطريقة الكبس المباشر	أ ط-15-91	15
صيدلة/الصيدلانيات	56,000	د. جمال المغربي	نجلاء العتيق	تطوير وتقييم النيوزومات لتوصيل الدواء عبر العين	أ ط-16-38	16
صيدلة/علم الأدوية	61,000	د. أمل فطاني	أمل آل درويش	البيات التسمم القلبي المحدث بواسطة الأوكسازافوسفورينات في الجرزان الطبيعية ومستنفذة الكارنتين	أ ط-16-94	17
صيدلة/علم الأدوية	35,000	د. بصري عطيه	ألاء العنتيت	تأثير الديسرازوكسان على عدم الاستقرار الكروموسومي المستحث بواسطة الاتوبوسيد في الفرنان	أ ط-17- 183	18
صيدلة/العقاقير	53,000	أ.د. عزة الشافعي	رها اورفلي	دراسة فيتوكيميائية لنبات تامركس نيلونكا من العائلة الطرفية والذي ينمو بالمملكة العربية السعودية	أ ط-17-68	19
علوم/فيزياء	34,000	د. أسامة العاني	جواهر العتيبي	دراسة تغير التوصيلية الضوئية في السيليكون تحت مستويات إشابة مختلفة وتقويمها .	أ ط-9-28	20

• الدكتوراه

تسلسل	رقم البحث	عنوان البحث	الباحثون	المشرف	ميزانية البحث	الكلية/القسم
1	أ ط-15- 93	تشبيد و توصيف معقدات جديدة للرينيوم و التكنيسيوم كعوامل صيدلانية ذات نشاط إشعاعي	نوره الحقباني	أ.د. رفعت محفوظ أ.د. إبراهيم الجماز	45,275	علوم/كيمياء
2	أ ط-14- 71	طريقة لإيجاد الوضع الأمثل لفصل الأشكال الفراغية وتعيينها لبعض المركبات الصيدلية باستخدام كروماتوجرافيا السائل المباشرة وغير المباشرة	نورة الزومان	د. عدنان الرحيلي	21,900	صيدلة/كيمياء الصيدلية
3	أ ط-14- 79	طريقة اختيارية لفصل وتعيين الاشكال الفراغية لبعض ادوية أمراض القلب باستخدام كروماتوجرافيا السائل ذات الكفاءة العالية	منى الشهري	د. محمد حفاوي	25,100	صيدلة/كيمياء الصيدلية
4	أ ط-14- 51	دراسة عقاقيرية لنبات الضرو الذي ينمو في المملكة العربية السعودية	ابتسام الشدي	د. تغريد إبراهيم	48,300	صيدلة/عقاقير

3.3 الأنشطة العلمية والثقافية:

1.3.3 الأنشطة العلمية والثقافية التي نظمها مركز بحوث أقسام العلوم والدراسات الطبية للطالبات

ملاحظات	الوقت	تاريخ انعقادها	أنشطة المركز العلمية والثقافية
للإطلاع أكثر على الأنشطة نرجو التكرم بزيارة موقع مركز البحوث الإلكتروني http://rcmalaz.ksu.edu.sa/	1-9	1430/10/29 هـ 2009/10/18 م	ملتقى "دور مركز البحوث في الريادة والتميز"
ألقنتها د. عديلة صالح العبيد / جامعة ابسال / السويد	1-12	1430/11/29 هـ 2009/11/17 م	محاضرة بعنوان "Receptor and Signal Transduction Pathways Activated by Herbal Melanin"
للإطلاع أكثر على الأنشطة نرجو التكرم بزيارة موقع مركز البحوث الإلكتروني http://rcmalaz.ksu.edu.sa/	-8:30 2:30	1431/4/1-3/30 هـ 2010/3/17-16 م	ندوة "عمليات التجميل تحت المجهر" تحت رعاية صاحبة السمو الأميرة / حصة الشعلان
للإطلاع أكثر على الأنشطة نرجو التكرم بزيارة موقع مركز البحوث الإلكتروني http://rcmalaz.ksu.edu.sa/	12-9	1431/6/24-23 هـ 2010/6/7-6 م	يوم البحوث الثاني

2.3.3 الأنشطة العلمية والثقافية التي شارك في تنظيمها مركز بحوث أقسام العلوم والدراسات الطبية للطالبات

ملاحظات	الوقت	تاريخ انعقادها	أنشطة المركز العلمية والثقافية
ألقاها د. رشود الشقراوي بالتعاون مع مركز بحوث كلية الزراعة	12-10	1430/10/21 هـ 2009/10/10 م	محاضرة "غذاؤك دواؤك"
ألقاها م. محمد المنشاوي بالتعاون مع عمادة البحث العلمي	2-8	1430/10/23 هـ 2009/10/12 م	دورة "التوعية بالمفاهيم ونظم إدارة الجودة"
بالتعاون مع عمادة البحث العلمي	12-9	1430/11/20 هـ 2009/11/8 م	ورشة عمل خاصة بأعضاء هيئة التدريس حول الخطة الإستراتيجية (سبر)
بالتعاون مع عمادة البحث العلمي	1:30-11	1430/11/28 هـ 2009/11/16 م	ورشة عمل خاصة بطالبات الدراسات العليا حول الخطة الإستراتيجية (سبر)
بالتعاون مع عمادة البحث العلمي	12-9	1431/4/19 هـ 2010/4/4 م	ورشة عمل "محاوير تطوير مراكز البحوث"
بالتعاون مع عمادة البحث العلمي	12-9	1431/5/17 هـ 2010/5/1 م	ورشة عمل "الرؤى المستقبلية التطويرية لمراكز البحوث من جهة نظر أعضاء هيئة التدريس"
بالتعاون مع عمادة البحث العلمي	12-9	1431/5/25 هـ 2010/5/9 م	ورشة عمل "مشاريع طلاب/ طالبات الدراسات العليا بين التمويل والنشر"

3.3.3 بيانات الأنشطة العلمية التي نظمها مركز البحوث خلال العام الجامعي 1430/1431 هـ

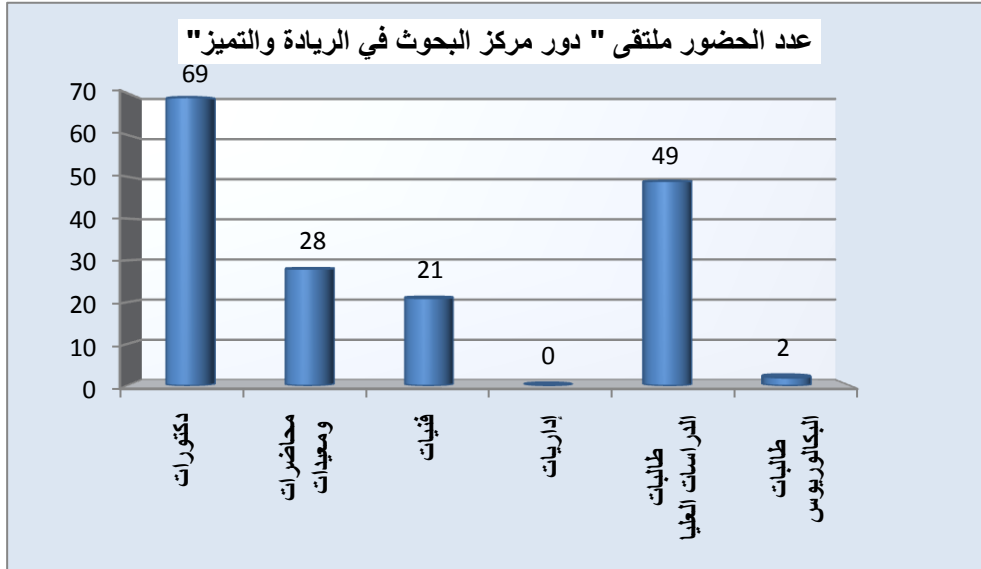
1.3.3.3 ملتقى دور مركز البحوث في الريادة والتميز

أ.البرنامج: الأحد/29/شوال/1430 هـ الموافق 18/أكتوبر/2009 م

المتحدث	الموضوع	الوقت
	القرآن الكريم	9:05 – 9
د. نادية بنت عبدالعزيز العيسى	كلمة مديرة المركز	9:10 – 9:05
د. وحيد الهندي	كلمة عميد البحث العلمي	9:15 – 9:10
أولاً: دور مركز البحوث بأقسام العلوم والدراسات الطبية للطالبات		
د. نادية بنت عبدالعزيز العيسى مديرة مركز البحوث	دور مركز البحوث واضواء على لائحة مكافآت التميز البحثي	9:45 – 9:25
ثانياً: البحث العلمي – الدعم والنشر		
د. عبدالرحمن العبدالعالي المشرف على إدارة منح البحوث بمدينة الملك عبدالعزيز للعلوم والتقنية	انواع الدعم البحثي من قبل مدينة الملك عبد العزيز للعلوم والتقنية	10:05 – 9:45
أ.د. عفاف الانصاري قسم الكيمياء الحيوية / جامعة الملك سعود	انواع وآلية النشر العلمي	10:25 – 10:05
د. لبنى الانصاري استاذ مشارك / كلية الطب و المشرفة على كرسي الرعاية الصحية المبنية على البراهين/جامعة الملك سعود	الباحث و كراسي الأبحاث	10:45 – 10:25
	مناقشة	11:00 – 10:45
	استراحة	11:15 – 11:00
ثالثاً: تجارب وفرص متميزة في البحث العلمي		
د. سلطان السديري المدير التنفيذي لمركز الابحاث بمستشفى الملك فيصل التخصصي	تجربة مركز الابحاث بمستشفى الملك فيصل التخصصي	11:35 – 11:15
د. عمر عبدالحميد نائب الرئيس المشارك للبحث العلمي / جامعة الملك عبدالله للعلوم والتقنية	مجالات البحث العلمي في جامعة الملك عبدالله للعلوم والتقنية	12 – 11:35
د. مها داغستاني مديرة المختبر المركزي / أقسام العلوم و الدراسات الطبية	دور المختبر المركزي في خدمة الباحثات	12:20 – 12
	مناقشة	12:45 – 12:20
	ختام الملتقى و تكريم المشاركين	1 – 12:45

ب. إحصائية الحضور:

شكل 37.3: إحصائية حضور ملتقى " دور مركز البحوث في الريادة والتميز "





2.3.3.3 ندوة عمليات التجميل تحت المجهر

تحت رعاية حرم خادم الحرمين الشريفين سمو الأميرة / حصة بنت طراد الشعلان

أ.البرنامج: الثلاثاء والأربعاء 3/30- 4/1 /1431 هـ الموافق 17-18/3/2010 م

اليوم الأول

الثلاثاء 3/30 /1431 هـ الموافق 17-18/3/2010 م

المتحدث	الموضوع	الوقت
	الاستقبال و التسجيل	8:30 – 8:45
	الافتتاح و القرآن الكريم	8:45 – 8:50
د. نادية العيسى	كلمة مديرة مركز البحوث	8:50 – 9:00

الجلسة الأولى

مديرة الجلسة: د. عيبر المصري

د. عبد الله الثنيان	علم التجميل علم واسع	9:00 – 9:30
د. فهد بامحرز	هل جراحة علاج السمنة تجميلية؟	9:30 – 9:50
د. غدير آل الشيخ	الجراحات النسائية بين الترميم و التجميل	9:50 – 10:10
	مناقشة	10:10 – 10:25
	استراحة	10:25 – 10:40

الجلسة الثانية

مديرة الجلسة: د. لينا فهمي حماد

د. أحمد العيسى	التجميل بين الحقيقة العلمية ومبالغة الإعلاات الطبية	10:40 – 11:00
د. علاء سلطان	جراحة تجميل الوجه	11:00 – 11:20
د. أحمد العيسى	استخدامات جهاز الليزر الحقيقية	11:20 – 11:40
	مناقشة	11:40 – 12:00
	صلاة وفداء	12:00 – 1:00

استقبال صاحبة السمو الأميرة حصة بنت طراد الشعلان

الجلسة الثالثة

مديرة الجلسة: د. ايناس العيسى

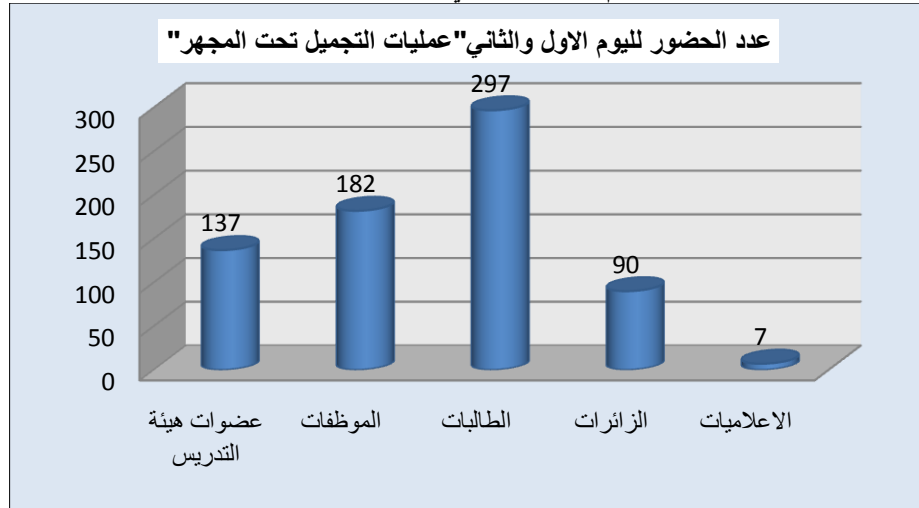
د. أمل فطاني	كلمه المشرفة على مركز أقسام العلوم والدراسات الطبية	1:00 – 1:10
د. ووحيد الهندي	كلمه عميد البحث العلمي	1:00 – 1:10
د. صالح الفوزان	الجراحة التجميلية .. ضوابط وأحكام	1:10 – 1:40
	مناقشة مفتوحة	1:40 – 2:30

اليوم الثاني
الأربعاء 4/1 /1431 هـ الموافق 2010/3/18 م

المتحدث	الموضوع	الوقت
الجلسة الأولى		
مديرة الجلسة: د. دانة بخيت		
د. فؤاد هاشم	عمليات تصغير الثدي	9:00 - 9:40
د. عبد الله الخليفة	زراعة الشعر- مالتها وما عليها	9:40 - 10:00
	مناقشة	10:00 - 10:20
	استراحة	10:20 - 10:40
الجلسة الثانية		
مديرة الجلسة: د. عادل الباطين		
د. يسرى الجزائري	الأبتسامة لغة يفهمها الجميع	10:40 - 11:00
د.طالب خفاجي	العوامل النفسية وراء عمليات التجميل	11:00 - 11:40
	مناقشة	11:40 - 12:00
	صلاة وغداء	12:00 - 1:00
الجلسة الثالثة		
مديرة الجلسة: د. هناء السبيل		
معالي الشيخ د. احمد المباركي	لقاء مفتوح	1:00 - 1:40
	مناقشة مفتوحة	1:40 - 2:00
	تكريم المشاركين	2:00 - 2:10

ب. إحصائية الحضور:

شكل 38.3: إحصائية الحضور لليوم الأول والثاني " ندوة " عمليات التجميل تحت المجهر "



3.3.3.3 يوم البحوث الثاني

أ.البرنامج: الأحد والاثنين 1430/6/23-24 هـ الموافق 2010/6/7-6 م

اليوم الأول

الأحد 1430/6/23 هـ الموافق 2010/6/6 م

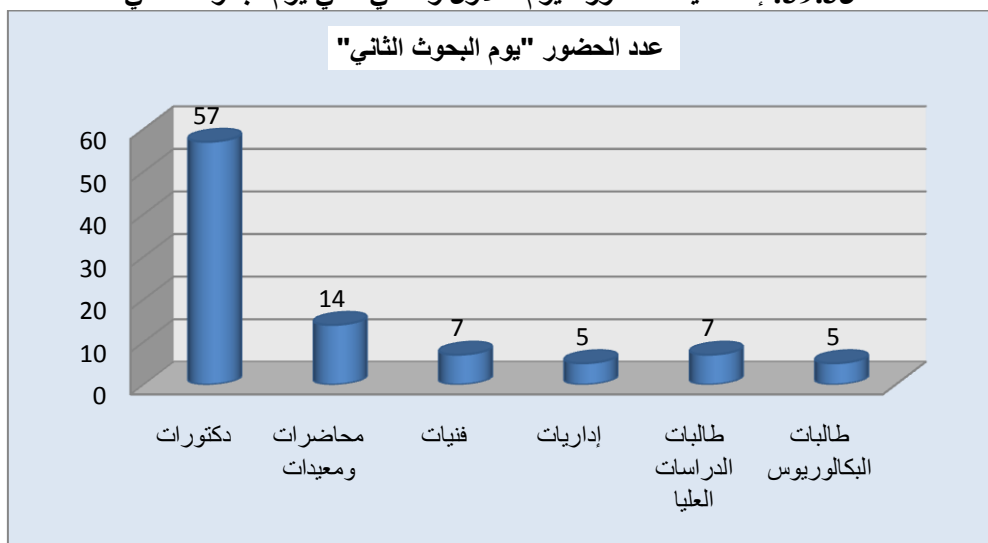
المتحدثة	العنوان	الوقت
	الافتتاح والقــــران الكريم	
د. نادية العيسى	كلمة مديرة مركز البحوث	9:00 – 9:10
د. أمل جميل فطاني	كلمة عميدة أقسام العلوم و الدراسات الطبية	
	الجلسة الأولى	
د. إيناس العيسى	Correlates of Physical Activity among Saudi Women	9:10 – 9:25
د. مها داغستاني	The Arg16Gly Polymorphism in β 2-Adrenergic receptor gene is linked to obesity, hypertriglyceridemia, hypercholesterolemia and hyperleptinemia in Saudis	9:25 – 9:40
د. عبير المصري	Agmatine protects against gastric I/R injury mediated by AKT/IPK3	9:40 – 9:55
أ.إيمان عبد السلام	Genetic markers for asthma in the Saudis	9:55 – 10:10
	مناقشة	10:10 – 10:25
	استراحة	10:25 – 10:40
	الجلسة الثانية	
د.نبيرة عبد الباقي	Alpha-Lipoic acid and amlodipine ameliorate myocardial infarction induced by isoproterenol in rats	10:40 – 10:55
د.غادة شاكر	Evaluation of anti-diphtheria toxin nonobodies	10:55 – 11:10
أ. رها أورفيلي	Phytochemical and Biological Study of Tamarix nilotica Growing in Saudi Arabia	11:10 – 11:25
أ. لمى الريس	Spectrophotometric and fluorimetric methods for determination of selective serotonin reuptake inhibitors using derivatizing reagents	11:25 – 11:40
د.حنان الفواز	Metabolic syndrome among Saudi and its relation to dietary pattern	11:40 – 11:55
	مناقشة و تكريم المشاركات	11:55 – 12:10

اليوم الثاني
الاثنين 1430/6/24 هـ الموافق 2010/6/7 م

الوقت	العنوان	المتحدثة
الجلسة الثالثة		
9:30-9:15	Adsorptive Stripping Anodic Voltammetric Determination of Thiocetic Acid in Bulk and Pharmaceutical Formulations	د. نوال العرفج
9:45-9:30	ADM-Padé solutions for generalized Burgers and Burgers-Huxley systems with two coupled equations	د. عبير الحربي
10:00-9:45	Image Alignment using Quantum Computing and Swarm Intelligence	د. سهام مسحول
10:15-10:00	مناقشة	
10:30-10:15	استراحة	
الجلسة الرابعة		
10:45-10:30	Physiological and Biochemical Study on the Interactive Effect of Seed Priming and Salt Stress on Germination and Growth of Barley Hordeum vulgare L. Seedlings	أ. جواهر القحطاني
11:00 -10:45	Comparison of Various Laboratory Tests used for Diagnosis of Human Cytomegalovirus (HCMV) Infection in Immunocompromised Children in Riyadh.	أ. هيا الدوسري
11:15 -11:00	The Response of Bacteria Invading the Blood Stream to Antibiotics and Plant Extracts	أ. رؤى القفدي
11:30 -11:15	مناقشة و تكريم المشاركات	

ب. إحصائية الحضور:

شكل 39.3: إحصائية الحضور لليوم "الأول والثاني" في يوم البحوث الثاني



مركز البحوث بأقسام العلوم و الدراسات الطبية للطالبات / جامعة الملك سعود

مكتب و فاكس: 014786031

بريد الكتروني: rcmalaz@ksu.edu.sa

موقع الكتروني: <http://rcmalaz.ksu.edu.sa>