

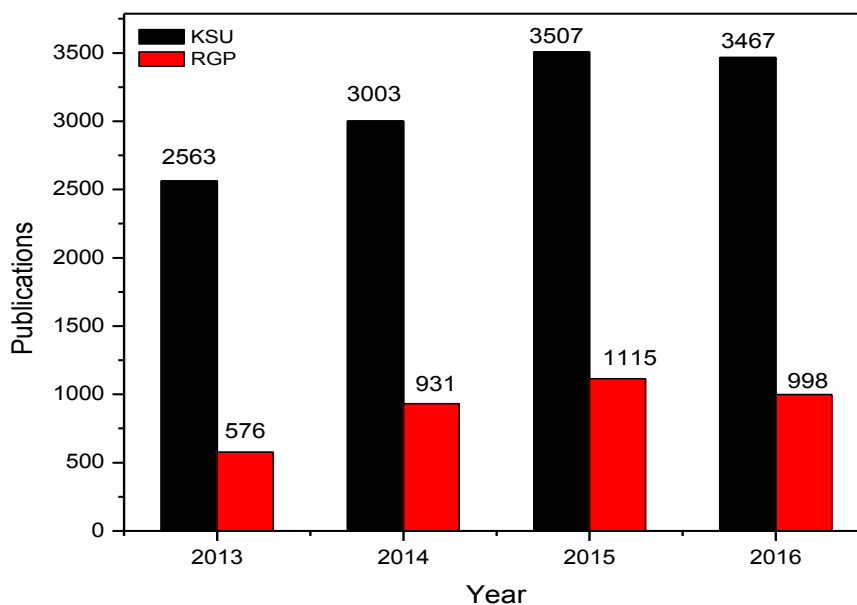
إنجازات برنامج المجموعات البحثية

يشير الجدول رقم (١) إلى إسهام برنامج المجموعات البحثية في تعزيز إنتاج الجامعة ونسبة مشاركتها خلال الأعوام من ٢٠١٣ إلى ٢٠١٦ م (حتى تاريخ ٢٠١٦/١٢/٣١ م)، ويلاحظ ارتفاع نسبة المشاركة من ٢٢% في عام ٢٠١٣ إلى ٣١,٧% في عام ٢٠١٥. ويمثل الشكل ١ رسم بياني عن إنتاج الجامعة وإنتاج المجموعات البحثية.

البرنامج	٢٠١٣ م	٢٠١٤ م	٢٠١٥ م	٢٠١٦ م**
إجمالي إنتاج الجامعة	٢٥٦٣	٣٠٠٣	٣٥٠٧	٣٤٦٧
إجمالي إنتاج المجموعات البحثية	٥٧٦	٩٣١	١١١٥	٩٩٨
نسبة إسهام المجموعات البحثية في إنتاج الجامعة	٢٢%	٣١%	٣١,٧%	٢٩%

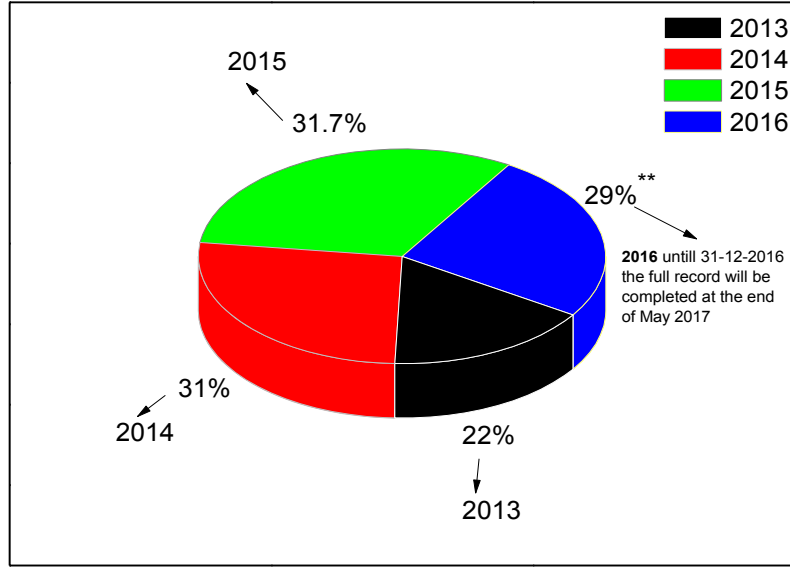
** الإنتاج البحثي لعام ٢٠١٦ م غير مكتمل حيث يحسب إجمالي العدد بنهاية الشهر الخامس ٢٠١٧ م.

جدول ١: إسهام المجموعات البحثية في إنتاج الجامعة خلال الأعوام من ٢٠١٣ إلى ٢٠١٦ حتى ٢٠١٦/١٢/٣١ م.



شكل ١: إنتاج الجامعة وإنتاج المجموعات البحثية من عام ٢٠١٣ إلى ٢٠١٦ م.

ملحوظة: إنتاج ٢٠١٦ حتى ٢٠١٦-١٢-٣١ وهو غير مكتمل وسوف يكتمل في نهاية مايو ٢٠١٧ م.

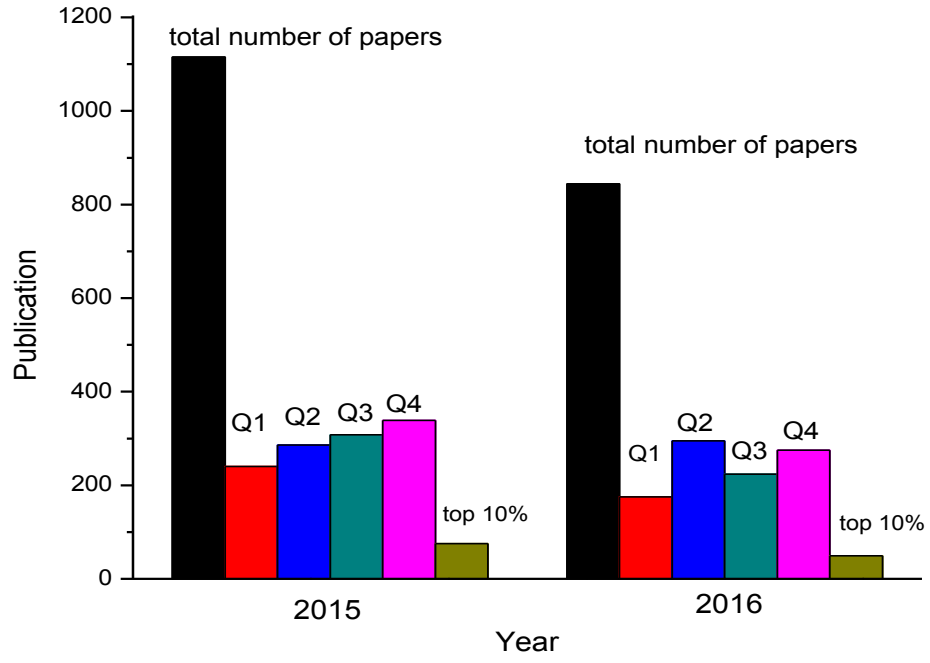


شكل ٢: نسبة إسهام المجموعات البحثية في إنتاج الجامعة خلال الأعوام من ٢٠١٣ إلى ٢٠١٦ حتى ٢٠١٦/١٢/٣١ م

يوضح الجدول رقم (٢) والشكل رقم (٣) ناتج المجموعات البحثية في عامي ٢٠١٥ و ٢٠١٦ (حتى ٧-١١-٢٠١٦) موزعة حسب النشر في المجلات المصنفة من شبكة العلوم ISI بحسب ارباع الجودة

السنة	اجمالي ناتج المجموعات البحثية	عدد الأبحاث المنشورة في مجلات الربع الأول Q1	عدد الأبحاث المنشورة في مجلات الربع الثاني ٢Q	عدد الأبحاث المنشورة في مجلات الربع الثالث ٣Q	عدد الأبحاث المنشورة في مجلات الربع الرابع ٤Q	أفضل 10% من المجلات
٢٠١٥	١١١٥	٢٤٠	٢٨٦	٣٠٨	٣٣٩	٧٥
٢٠١٦	٨٤٤	١٧٥	٢٩٥	٢٢٤	٢٧٥	٤٩

الجدول (٢) ناتج المجموعات البحثية في عامي ٢٠١٥ و ٢٠١٦ (حتى ٧-١١-٢٠١٦) موزعة حسب النشر في المجلات المصنفة من شبكة العلوم ISI بحسب ارباع الجودة



الشكل (٣) ناتج المجموعات البحثية في عامي ٢٠١٥ و ٢٠١٦ (حتى ٧-١١-٢٠١٦) موزعة حسب النشر في المجلات المصنفة من شبكة العلوم ISI بحسب ارباع الجودة