

عمادة البحث العلمي
وحدة مساندة الباحثات
تقرير الوحدة السنوي

للعام الجامعي ١٤٣٦هـ-١٤٣٧هـ
نموذج داخلي

التقرير الشامل لوحدة مساندة وخدمات الباحثات

للعام ١٤٣٦-١٤٣٧هـ

مديرة الوحدة

أ. عائشة بنت يوسف الراشد

عمادة البحث العلمي
وحدة مساندة الباحثات
تقرير الوحدة السنوي

للعام الجامعي ١٤٣٦هـ-١٤٣٧هـ
نموذج داخلي

جدول المحتويات

رقم الصفحة	العنوان	م
٢	التعريف بالوحدة	١
٤-٣	الهيكلية الادارية لوحدة مساندة وخدمات الباحثين	٢
٧-٥	الخدمات المساندة للباحثين	٣
١٢-٨	الانجازات	٤
١٣	الاجتماعات	٥
١٧-١٤	تطوير الكادر الاداري	٦
٢٧-١٨	المستحقات المالية للوحدة	٧
٣٦-٢٨	التمثيل البياني لعدد الاستشارات واستبانة قياس مستوى رضا الباحثات ونقاط القوة والضعف	٨
٣٧	الصعوبات والمعوقات والمقترحات	٩
٣٩	الملاحق	١٠

عمادة البحث العلمي
وحدة مساندة الباحثات
تقرير الوحدة السنوي

للعام الجامعي ١٤٣٦هـ-١٤٣٧هـ
نموذج داخلي

التعريف بالوحدة

الرؤية :

المرجعية والاحترافية في مساندة الباحثين عند النشر العلمي.

الرسالة:

التوعية بثقافة النشر العلمي وتقديم الاستشارات والخدمات للباحثين بجامعة الملك سعود لتسهيل النشر في الدوريات العلمية المصنفة والمرموقة.

الهدف العام للوحدة:

المساهمة في التغلب على الصعوبات التي تواجه الباحثين من أعضاء هيئة التدريس وطلاب الدراسات العليا عند النشر العلمي في المجالات العالمية ودوريات ISI.(بالأخص أعضاء هيئة التدريس من الكليات الانسانية)

الأهداف:

- ❖ زيادة ودعم النشر العلمي في أوعية النشر العالمية المتميزة .
- ❖ الإسهام في تطوير مهارات النشر العلمي لأعضاء هيئة التدريس والباحثين وطلاب الدراسات العليا وفقا للمعايير العالمية.
- ❖ تخفيض التكلفة التي يتحملها الباحثون للحصول على خدمات النشر العلمي المساندة من خارج الجامعة.

الخدمات:

والتي تعني بتقديم الاستشارات والخدمات للباحثين من أعضاء هيئة التدريس وطلاب الدراسات العليا بجامعة الملك سعود لتسهيل النشر في الدوريات العلمية المصنفة والمرموقة وتشمل:

١. استشارات النشر في الدوريات العلمية المرموقة (ISI).
٢. العمليات الإحصائية.
٣. الترجمة والتدقيق اللغوي.
٤. الجرافيك والرسوم البيانية



عمادة البحث العلمي
وحدة مساندة الباحثات
تقرير الوحدة السنوي

للعام الجامعي ١٤٣٦هـ-١٤٣٧هـ
نموذج داخلي

الهيكلية الادارية لوحدة مساندة وخدمات الباحثين



عمادة البحث العلمي
وحدة مساندة الباحثات
تقرير الوحدة السنوي

للعام الجامعي ١٤٣٦هـ-١٤٣٧هـ
نموذج داخلي



عمادة البحث العلمي
وحدة مساندة الباحثات
تقرير الوحدة السنوي

للعام الجامعي ١٤٣٦هـ-١٤٣٧هـ
نموذج داخلي

الخدمات المساندة للباحثين

عمادة البحث العلمي
وحدة مساندة الباحثات
تقرير الوحدة السنوي

للعام الجامعي ١٤٣٦هـ-١٤٣٧هـ
نموذج داخلي

- أولاً: الخدمات المساندة للباحثين :

م	نوع الخدمة	اسم المستشارة	عدد الطلبات		التاريخ
			اطالبات الدراسات العليا	اعضاء هيئة التدريس	
١	استشارات بحثية عامة				
		د. ناهد عشري		√	١٤٣٦/١١/١٨هـ
					١٤٣٦/١٢/١هـ
					١٤٣٦/١٢/٢هـ
					١٤٣٧/١/١٢هـ
		د. عفاف الأنصاري	√	√	١٤٣٧/٢/٢١هـ
					١٤٣٧/٣/١٥هـ
					١٤٣٧/٤/٢٩هـ
					١٤٣٧/٧/١٢هـ
					١٤٣٧/٥/١٦هـ
٢	استشارات علمية متخصصة بالنشر في المجالات العالمية				
		د. عبير سلمان	√		١٤٣٦/١٢/٢٩هـ
					١٤٣٧/١/١٣هـ
					١٤٣٧/١/٢٢هـ
					١٤٣٧/١/٢٧هـ
					١٤٣٧/٧/١٧هـ
					١٤٣٧/٧/١٩هـ
		د. ارجمند وارسى		√	١٤٣٧/١/١٩هـ
					١٤٣٧/١/٢٧هـ
					١٤٣٧/٧/١٢هـ
		د. بسمة عروس	√		١٤٣٧/٦/٢٧هـ
					١٤٣٧/٧/٦هـ
					١٤٣٧/٧/١٠هـ
		د. غادة الهدود	√		١٤٣٧/٣/١٧هـ
					١٤٣٧/٦/٢٧هـ
					١٤٣٧/٦/٢٧هـ
٣	التحليل الاحصائي				
		د. منى الوكيل	√	√	١٤٣٦/١١/١٧هـ
					١٤٣٦/١٢/٢٤هـ
					١٤٣٧/١/٨هـ
					١٤٣٧/١/٢٢هـ
					١٤٣٧/٢/٣هـ
					١٤٣٧/٦/١٥هـ
					١٤٣٧/٦/٢٥هـ
					١٤٣٧/٦/٢٧هـ
					١٤٣٧/٧/٣هـ
					١٤٣٧/٧/٥هـ
					١٤٣٧/٧/١٢هـ
					١٤٣٧/٧/١١هـ
					١٤٣٧/٧/١٢هـ
		د. سامية بكري	√	√	١٤٣٧/١/٩هـ

عمادة البحث العلمي
وحدة مساندة الباحثات
تقرير الوحدة السنوي

للعام الجامعي ١٤٣٦هـ-١٤٣٧هـ
نموذج داخلي

١٤٣٧/١/٢٠هـ						
١٤٣٧/١/٢٣هـ						
١٤٣٧/٢/٥هـ						
١٤٣٧/١/٢٩هـ						
١٤٣٧/٣/١٨هـ						
١٤٣٧/٥/٨هـ						
١٤٣٧/٥/١٣هـ						
١٤٣٧/٥/٢٧هـ						
١٤٣٧/٦/١٣هـ						
١٤٣٧/٦/١٥هـ						
١٤٣٧/٦/٢٢هـ						
١٤٣٧/٧/٤هـ						
١٤٣٧/١/١٩هـ	٩	√	√	ا. عيدة العنزي		
١٤٣٧/٣/٢٥هـ						
١٤٣٧/٤/١١هـ						
١٤٣٧/٤/٢١هـ						
١٤٣٧/٥/٢١هـ						
١٤٣٧/٦/١٢هـ						
١٤٣٧/٦/٢٦هـ						
١٤٣٧/٧/٦هـ						
١٤٣٧/٧/١٣هـ						
١٤٣٧/١/٢٩هـ	١٠	√		د.وفاء نصار		
١٤٣٧/٢/٥هـ						
١٤٣٧/٣/١٨هـ						
١٤٣٧/٥/٢٠هـ						
١٤٣٧/٥/٢٠هـ						
١٤٣٧/٦/١٣هـ						
١٤٣٧/٦/١٩هـ						
١٤٣٧/٦/٢٦هـ						
١٤٣٧/٦/٢٦هـ						
١٤٣٧/٦/٢٠هـ						
١٤٣٧/٦/٢١هـ	٦	√		د.جواهر الزيد		
١٤٣٧/٦/٢٥هـ						
١٤٣٧/٦/٢٨هـ						
١٤٣٧/٧/٦هـ						
١٤٣٧/٧/٧هـ						
١٤٣٧/٧/١٢هـ						
					٤	التصميم الفني والخرائط العلمية
١٤٣٧/٧/١٣هـ	٥			ارسال طلبات الباحثات الى قسم الرجال حيث قد تم التعاقد مع شركة تقوم بالتدقيق اللغوي ومتخصصة في المساعدة على النشر العلمي في المجلات العالمية .		٥
١٤٣٧/٧/١١هـ						
١٤٣٧/٧/١٠هـ						
١٤٣٧/٧/١١هـ						
١٤٣٧/٧/١٨هـ						



عمادة البحث العلمي
وحدة مساندة الباحثات
تقرير الوحدة السنوي

للعام الجامعي ١٤٣٦هـ-١٤٣٧هـ
نموذج داخلي

الانجازات

عمادة البحث العلمي
وحدة مساندة الباحثات
تقرير الوحدة السنوي

للعام الجامعي ١٤٣٦هـ-١٤٣٧هـ
نموذج داخلي

- ثانيا: الانجازات :

م	نوع الانجاز	الهدف منه	العدد	التنفيذ	التاريخ
١	إعداد استمارات	استمارة تنسيق مواعيد استشارة بحثية	٢	أ.عبير الربيع	١٥/١١/١٤٣٦هـ
		استمارة تنسيق موعد مراجعة الاستشارة البحثية للباحثة		أ.عبير الربيع	٢٤/١١/١٤٣٦هـ
٢	تصميم نماذج	نموذج جديد لتقديم خدمات جديدة (يتم التصميم بعد تفعيل الخدمات والإعلان عنها وتوضيح آلية تنفيذها) ١-الاستشارات العلمية(انكليزي، عربي) ٢-النشر في المجالات العالمية ISI والمجلات المعتمدة ٣-التصميم الفني والخرائط العلمية ٤-الترجمة ٥- التدقيق اللغوي إنجليزي /عربي نموذج سند استلام	١٠	أ.عائشة الراشد	١٦/١١/١٤٣٦هـ ٣٢/١١/١٤٣٦هـ
		توثيق استلام المستشارات لمستحقاتهن		أ.هديل السيف	١٥/٨/١٤٣٦هـ
		تعديل نموذج تقديم خدمات وترجمته واطراف فقرات على نموذج بيانات مستشار متعاون		أ.عائشة الراشد أ.هديل السيف	٥/٩/١٤٣٦هـ ٧/٩/١٤٣٦هـ
		تصميم بوستر لعرض خدمات وحدة مساندة وخدمات الباحثات		أ.بدور العصاي	٨/١/١٤٣٧هـ
		اعداد عرض PowerPoint للتعريف بالوحدة بأشراف مديرة الوحدة أ. عائشة الراشد		أ.منيرة الدغيثرمع مشاركة موظفات الوحدة	١٣/١/١٤٣٧هـ
		تصميم اعلان عن خدمة النشر باللغة العربية		أ.منيرة الدغيثرمع	١٨/١١/١٤٣٦هـ
		اعداد نموذج يوضح جميع الخدمات والاهداف الخاصة بالوحدة صفحة A3 طولية وعرضية.		أ.منيرة الدغيثرمع	١٢/١/١٤٣٦هـ
		اعداد نموذج تكليف بمهام عمل(خاص بوحدة مساندة وخدمات الباحثين)		أ.عبير الربيع	٢/١٢/١٤٣٦هـ ٣/١٢/١٤٣٦هـ
		اعداد الهدايا الدعائية الخاصة بوحدة مساندة وخدمات الباحثين وتوفير المطبوعات		أ.عائشة الراشد أ.بدور العصاي	٢٦/٢/١٤٣٧هـ

عمادة البحث العلمي
وحدة مساندة الباحثات
تقرير الوحدة السنوي

للعام الجامعي ١٤٣٦هـ-١٤٣٧هـ
نموذج داخلي

٣	اعداد خطة عمل	مراجعة الخطة المقترحة الجديدة للإضافة الجديد	تنظيم وتوثيق	١	أ.عائشة الراشد	١٤٣٦/١١/٩ هـ
٤	اعداد ميزانية	١- مناقشة ميزانية الاستشارات	تنظيم العمل والتوثيق	١	أ.عائشة الراشد هديل السيف	١٤٣٦/١١/١١ هـ
		٢- ميزانية لقاء الانجاز			١-تنظيم العمل والتوثيق	٢- مشاركة الوحدة
		التواصل مع القسم الرجالي للوحدة للاستفسار عن الجهة المسؤولة عن صرف مستحقات الخدمات الجديدة (التدقيق اللغوي والاقتباس)	تضمينها مع مصروفات الوحدة	٤	أ.هديل السيف	١٤٣٧/٧/٣ هـ
		اعداد جدول مفصل للاستشارات ومستحقات المستشارات للفصل الدراسي الأول من العام الجامعي ١٤٣٦-١٤٣٧هـ	وصرف شيكات لها من عدمه / المسنول عنها القسم الرجالي	أ.هديل السيف	١٤٣٦/١١/٢٩ هـ	
٥	جداول إحصائية	جدول تسليم المستحقات المالية	حصر وتوثيق المستحقات المالية للمستشارات	٢	أ.هديل السيف	١٤٣٦/٨/١٦ هـ
		ترجمة جدول استشارات الوحدة	لرفع نسخة مترجمة للعمادة		أ.هديل السيف	١٤٣٦/١٠/١٧ هـ ١٤٣٦/١٠/٢٣ هـ
٦	تنسيق	تحديث بيانات كافة المستشارات المتعاونات مع الوحدة وذلك من خلال ارسال نموذج مستشار متعاون لتعبأته عبر ايميل الوحدة	تحديث بيانات	٨	أ.عير الربع	١٤٣٦/١١/١٧ هـ
		استقبال طلبات الاستشارات والاشراف على البريد الالكتروني الخاص بالوحدة	الرد على الاستفسارات بخصوص خدمات الوحدة		أ.نهى السبالي	ابتداء من ١٤٣٦/١٠/١ هـ
		تنسيق الاستشارات بين المستشارة والباحثة	عقد الجلسات الاستشارية ومتابعة تقديم الخدمة		أ.عير الربع	أ.نهى السبالي

عمادة البحث العلمي
وحدة مساندة الباحثات
تقرير الوحدة السنوي

للعام الجامعي ١٤٣٦هـ-١٤٣٧هـ
نموذج داخلي

١/٢٠- ١٤٣٧/٢/٣٠هـ	أ.هيلة السلمي أ.عبير الربع		لحصر الاستشارات التي تم تنفيذها وارسالها للمالية	اعداد جدول الاستحقاقات المالية للاستشارات	
١٤٣٧/٦/١٨هـ	أ.أنهى السبالي		تدقيق البحوث لغويا وارسالها للباحثات	استقبال طلبات التدقيق اللغوي والتواصل مع الباحثات بأرسال النماذج لهن واستلام اجائهن والنماذج وارسالها للرجال	
١٤٣٧/٦/١٨هـ	أ.أنهى السبالي		ارسال البحوث لقسم الرجال لقياس نسبة التشابه	استلام طلبات خدمة قياس نسبة التشابه (الاقتباس) وارسال النموذج الخاص بالاقتباس واستقباله مع البحث والتواصل مع الباحثة	
١٤٣٧/١/١٤هـ ١٤٣٦/١٢/٢هـ ١٤٣٧/١/١٥هـ ١٤٣٧/١/١٣هـ ١٤٣٧/١/٨هـ ١٤٣٦/١١/١٦هـ	أ.بدور العصاي أ.منيرة السلمي		خطابات تنظيم سير العمل بالوحدة ومتابعاتها	أعمال السكرتارية استلام وارد وصادر للوحدة.	
١٤٣٧/١/٥هـ	أ.عبير الربع		تحديث بيانات المستشارات	تحديث بيانات كافة المستشارات المتعاونات مع الوحدة وذلك من خلال فرز البيانات بعد استلامها عبر ايميل الوحدة	
١٤٣٧/٤/١هـ	أ.عائشة الراشد أ.أنهى السبالي أ.هديل السيف		توثيق الانجازات	اعداد وتسليم التقرير السنوي الشامل للوحدة	
١٤٣٧/٤/١هـ	أ.أنهى السبالي		اعداد التقرير النهائي	استلام تقارير الوحدة من الموظفين وعمل التقرير الفصلي للوحدة	
١٤٣٦/٨/٢٤هـ	أ.هديل السيف	١٨	مالية	تسليم المستحقات المالية للمستشارات	٧ اخرى
١٤٣٦/١١/١٩هـ	أ.عائشة الراشد		تنظيم وتوثيق	الأطلاع على النماذج المترجمة والمتمثلة: ١. نموذج الانجازات ٢. نموذج تقديم خدمة ٣. نموذج بيانات مستشار متعاون	
١٤٣٦/١١/١٦هـ	أ.عائشة الراشد بدور العنبي		تنظيم العمل	مخاطبة الأقسام في ترشيح مستشارات جدد للتعاون مع الوحدة	
١٤٣٦/١١/١٢هـ	أ.عائشة الراشد بدور		تنظيم العمل	مخاطبة الوكالة للموافقة على طلب مستشارات للوحدة	

عمادة البحث العلمي
وحدة مساندة الباحثات
تقرير الوحدة السنوي

للعام الجامعي ١٤٣٦هـ-١٤٣٧هـ
نموذج داخلي

١٤٣٦/١١/٢٥ هـ	العتيبي أ. عائشة الراشد عبير الربيع	جاهزية القاعة	زيارة استطلاعية للقاعة الدراسية المقترحة للوحدة وتقديم الاستشارات
١٤٣٦/١٢/٢٠ هـ	أ. منيرة الدغثير	الإعلان عن الوحدة	إضافة إعلانات ومعلومات عن الوحدة على موقع "توتير" و"عبر" "تواصل"
١٤٣٧/١٢/٢٤ هـ	أ. منيرة السلمي	تقديم استشارات لطلبات البكالوريوس	استقبال طالبات بكالوريوس يرغبون في تقديم طلب استشارته .
١٤٣٧/٢/٣ هـ	أ. نهى السبالي	رفعه للجنة التنفيذية في الوحدة	البحث عن مواقع لخدمة تصحيح مقترحات الأبحاث المعدة للنشر باللغة الانجليزية (Editing) وعمل جدول بالمواقع المقترحة.
١٤٣٧/٢/٣ هـ	أ. هديل السيف	رفعه للجنة التنفيذية في الوحدة	البحث في الـ Web of Knowledge لحصر المجلات المضمنة في الـ ISI للأقسام العلمية والإنسانية
١٤٣٧/١١/١٣ هـ	أ. نهى السبالي	بمناسبة اليوم العالمي للإحصاء	تصميم إعلان للوحدة
١٤٣٧/٦/٢١ هـ	أ. بدور العصاي أ. عبير الربيع	إرسال البيانات والمعلومات والنماذج الخاصة بالوحدة لتنزيلها على الموقع الخاص بالعمادة	تحديث روابط التقديم الإلكترونية والتواصل مع الزميلة لمياء الجاسر
١٤٣٧/٦/٢٠ هـ	أ. هديل السيف	لتوفير لوازم الوحدة	التواصل مع المشتريات لتزويد الوحدة بالأحبار
١٤٣٧/٦/١٩ هـ	أ. عبير الربيع	تحديث بيانات المستشارات الجدد	تحديث بيانات المستشارات الجدد اللاتي تم التعاقد معهن من قبل وكالة عمادة البحث العلمي وذلك بالتواصل مع الزميلة مريم العواجي بالوكالة و تنظيم ملف يشمل الخطابات والعقود الصادرة من وكالة البحث العلمي
١٤٣٧/٥/١ هـ	أ. منيرة السلمي	شؤون موظفات الوحدة	عمل شؤون الموظفات وحصر الحضور والغياب وعمل احصائية بالرسم البياني
١٤٣٧/٥/٢٩ هـ	أ. عبير الربيع أ. نهى السبالي	العمل المشترك بين وحدة مساندة الباحثين والباحثات في القسم النسائي	التواصل مع الدكتور محمد حسنين بخصوص الخدمات الجديدة وخدمة التدقيق اللغوي
١٤٣٧/٣/١٥ هـ	أ. عبير الربيع	لسهولة التقديم على الخدمة	تنزيل رابط تقديم طلب الخدمة بصفحة الخاصة بالنماذج بالموقع وذلك بأرساله لزميلة شهد

عمادة البحث العلمي
وحدة مساندة الباحثات
تقرير الوحدة السنوي

للعام الجامعي ١٤٣٦هـ-١٤٣٧هـ
نموذج داخلي

- ثالثا: الاجتماعات :

م	البيان	العنوان	العدد	التاريخ
١	اجتماع وحدة مساندة وخدمة الباحثات مع أعضاء الوحدة	تنظيم العمل	١	١١/٩/١٤٣٦هـ
٢	اجتماع مع الدكتورة وكييلة عمادة البحث العلمي	آلية الاستشارات	١	١١/١٠/١٤٣٦هـ
٤	اجتماع مع وكييلة عمادة البحث العلمي	تفعيل خدمات جديدة للوحدة	١	١١/٢٣/١٤٣٦هـ
٥	اجتماع لجنة الاشراف والبرامج التدريبية المساندة للباحثات	أهداف اللجنة ونقاش حول البرامج والفعاليات	١	١١/٢٣/١٤٣٦هـ
٦	اجتماع مع مديرة الوحدة	الاطلاع على أعمال الوحدة مع السكرتارية وتوقيع بعض الخطابات	١	١١/٨/١٤٣٧هـ ١١/١٣/١٤٣٧هـ ١١/١٥/١٤٣٧هـ
٧	اجتماع وحدة مساندة وخدمة الباحثات مع أعضاء الوحدة	مناقشة الآلية الجديدة المتبعة	٢	١٢/٢٤/١٤٣٦هـ
٨	اجتماع اللجنة التنفيذية لوحدة مساندة الباحثين	مناقشة العروض المقدمة من شركة EDIAGE لخدمة تصحيح مقترحات الأبحاث المعدة للنشر باللغة الانجليزية		٢/٤/١٤٣٧هـ
٩	اجتماع مع مديرة الوحدة	مناقشة المستجدات الخاصة باللجنة التنفيذية للوحدة	١	١/٢٧/١٤٣٧هـ

- رابعا: تكنولوجيا المعلومات:

م	البيان	الهدف/الوصف	التاريخ
١	الصفحة الالكترونية	متابعة ربطها بالموقع الالكتروني	شهر ذو القعدة-ذو الحجة

عمادة البحث العلمي
وحدة مساندة الباحثات
تقرير الوحدة السنوي

للعام الجامعي ١٤٣٦هـ-١٤٣٧هـ
نموذج داخلي

تطوير الكادر الاداري

عمادة البحث العلمي
وحدة مساندة الباحثات
تقرير الوحدة السنوي

للعام الجامعي ١٤٣٦هـ-١٤٣٧هـ
نموذج داخلي

- تطوير الكادر الاداري:

الجهة المنظمة	المكان	التاريخ	العدد	نوع المشاركة			العنوان	نوع النشاط	م
				حضور	اشراف	تنظيم			
عمادة البحث العلمي	المسرح مبنى ٢٦	١٤٣٦/١٢/٣٠- الفترة المسائية ٧.٣٠ الاحد ١٤٣٦/١٢/٢٨ هـ	١	√	√	√	المؤتمر السعودي للنشر العلمي ومحاضرات وورش العمل. حفل الاستقبال للمؤتمر السعودي للنشر العلمي مشاركة جميع أعضاء الوحدة	مؤتمر	١
عمادة البحث العلمي	المسرح مبنى ٢٦	الفترة المسائية ١٤٣٧/١/١٥ هـ	١	√	√	√	تفعيل الشراكة بين القطاع الخاص والجامعات في البحث العلمي - الافتتاحية والمحاضرات مشاركة جميع أعضاء الوحدة	ندوة	٢
عمادة تطوير المهارات	مبنى ٢٠	١٤٣٦/١١/١٠-٨ هـ		√			لغة الجسد في بيئة العمل أ. عبير الربع	دورة	٣
عمادة تطوير المهارات	مبنى ٢٠ قاعة ٥	١٤٣٦/١١/١٢ هـ		√			تطوير ملف التدريس (برنامج الشهادة المهنية) أ. عائشة الراشد		
عمادة تطوير المهارات	مبنى ٢٠ قاعة ٤	١٤٣٦/١١/٢٣ هـ		√			التصميم للمواد التعليمية الإلكترونية أ. عائشة الراشد		
عمادة تطوير المهارات	مبنى ٢٠ الدور الثالث قاعة ٦	١٤٣٧/١٢/٢٩-٢٨ هـ		√			دورة التدريس الفعال أ. عائشة الراشد		
عمادة تطوير المهارات	مبنى (٢٠) مهارات (٢)	١٤٣٦/١٢/٢٣-٢١ هـ					معالجة الصور الرقمية باستخدام الفوتوشوب أ. بدور العتيبي		
عمادة تطوير المهارات	مبنى (٢٠) مهارات (٢)	١٤٣٧/١/٣٠-٢٦ هـ	١٢				استخدام برنامج مايكروسوفت اكسل في الاعمال المكتبية أ. بدور العتيبي		
عمادة تطوير المهارات	المدينة الجامعية لطالبات	١٤٣٧/١/١٦-١٥ هـ		√			تصميم الاستبانة أ. عبير الربع		
عمادة تطوير المهارات	المدينة الجامعية لطالبات	١٤٣٧/١/٢١-١٩ هـ		√			قيم واخلاقيات العمل أ. منيرة السلمي		
عمادة تطوير المهارات	المدينة الجامعية لطالبات	1-2/12/1436 هـ		√			حل المشكلات واتخاذ القرارات أ. هديل السيف		
عمادة تطوير المهارات	المدينة الجامعية لطالبات	3-4/12/1436 هـ		√			الإسعافات الأولية أ. هديل السيف		
عمادة تطوير المهارات	المدينة الجامعية لطالبات	23-25/12/1436 هـ		√			مهارات التميز الوظيفي أ. هديل السيف		
عمادة تطوير المهارات	المدينة الجامعية	١٤٣٧/١/١٦-١٥ هـ		√			القراءة السريعة أ. هيلة السلمي		

عمادة البحث العلمي
وحدة مساندة الباحثات
تقرير الوحدة السنوي

للعام الجامعي ١٤٣٦هـ-١٤٣٧هـ
نموذج داخلي

المهارات	لطالبات				أ. منيرة السلمي
عمادة تطوير المهارات	المدينة الجامعية لطالبات	١٤٣٧/٢/٢١-٢٠هـ	√		مهارات الانجاز والانتاجية أ. منيرة السلمي
عمادة تطوير المهارات	المدينة الجامعية لطالبات	١٤٣٧/٢/٧-٥هـ	√		مهارات إدارة الوقت أ. نهى السبالي
عمادة تطوير المهارات	المدينة الجامعية لطالبات	١٤٣٧/٢/٢١-١٩هـ	√		حل المشكلات واتخاذ القرارات أ. نهى السبالي
عمادة تطوير المهارات	المدينة الجامعية لطالبات	١٤٣٧/٢/٢٧-٢٦هـ	√		ادارة الازمات في بيئة العمل أ. نهى السبالي
عمادة تطوير المهارات	المدينة الجامعية لطالبات	١٤٣٧/٤/٢٥هـ	√		التخزين السحابي أ. هيلة السلمي
عمادة تطوير المهارات	المدينة الجامعية لطالبات	١٤٣٧/٤/٩-٧هـ	√		مهارات الاتصال الفعال أ. منيرة السلمي
عمادة تطوير المهارات	المدينة الجامعية لطالبات	١٤٣٧/٤/٢٥-٢٣هـ	√		ادارة ضغوط العمل أ. هديل السيف
عمادة تطوير المهارات	المدينة الجامعية لطالبات	١٤٣٧/٤/٢٢-٢١هـ	√		القراءة السريعة أ. هديل السيف
عمادة التعاملات الالكترونية	مبنى ٢٠	١٤٣٧/٤/٢٩هـ	√		أنظمة التعاملات الالكترونية أ. بدور العصاي
عمادة تطوير المهارات	المدينة الجامعية لطالبات	١٤٣٧/٥/٢٨-٢٦هـ	√		التأثير والإقناع أ. هيلة السلمي
عمادة تطوير المهارات	المدينة الجامعية لطالبات	١٤٣٧/٥/٢٣-١٩هـ	√		السكرتارية الالكترونية أ. منيرة السلمي
عمادة تطوير المهارات	المدينة الجامعية لطالبات	١٤٣٧/٧/٢١-٢٠هـ	√		مهارات تنمية الذات أ. منيرة السلمي
معهد الإدارة العامة	الفرع السنوي	١٤٣٧/٤/٢٣-٢٢هـ	√		التنسيق الإداري أ. هديل السيف
عمادة تطوير المهارات	المدينة الجامعية لطالبات	١٤٣٧/٦/١٨	√		استخدامات برنامج (الأكسل) أ. ياسمين الأيداء
عمادة تطوير المهارات	المدينة الجامعية لطالبات	١٤٣٧/٧/٥	√		ادارة ضغوطات العمل أ. ياسمين الأيداء
قاعة اجتماعات الوكالة	مبنى ٢٠	١٤٣٧/٢/١٧هـ	√		دورة Turntin لقياس نسبة التشابة للبحوث أ. نهى السبالي

عمادة البحث العلمي
وحدة مساندة الباحثات
تقرير الوحدة السنوي

للعام الجامعي ١٤٣٦هـ-١٤٣٧هـ
نموذج داخلي

عمادة تطوير المهارات	مبنى ٢٠	٥-٦/٧/١٤٣٧هـ		√			مهارات الحديث والإلقاء أ.بدور العصاي		
الاتصالات الإدارية	مبنى ٢٦	١٥/٥/١٤٣٧هـ		√			رؤية مستقبلية لمركز الاتصالات الإدارية أ.بدور العصاي		
عمادة التطوير والجودة	مبنى ٢٠	٥/٧/١٤٣٧هـ		√			التخطيط الاستراتيجي والمتابعة والتقييم أ.بدور العصاي		
عمادة البحث العلمي	مبنى ٢١	٢٨-٣٠/١٢/١٤٣٦هـ	٢	√			المؤتمر السعودي للنشر العلمي وورش العمل مشاركة جميع أعضاء الوحدة	ورش عمل	٤
قسم الجغرافيا	مبنى ١ مدرج ٥	١٥/١١/١٤٣٦هـ		√			مناقشة رسالة دكتوراه (جغرافية التنظيم الإداري للمناطق في المملكة العربية السعودية) أ.عائشة الراشد	محاضرة	٥
قسم الجغرافيا	مبنى ١ الدور الأرضي مدرج ٢	١٤٣٦/٢/١ هـ الموافق ١٤/٩/٢٠١٥	٣		√		مناقشة خطة دكتوراه (التفضيلات الانجابية ومحدداتها لدى المرأة السعودية) الطالبة سهام العمير المشرف أ.د رشود الخريف أ.عائشة الراشد		
وكالة الدراسات العليا	مبنى ٢١	٢٨/٦/١٤٣٧هـ		√			كيف نمنع الخيال أ.منيرة السلمي		
وكالة الجامعة	المسرح مبنى ٢٦	١٤/محرم/١٤٣٧هـ	٢	√	√	√	لقاء الإنجاز (الافتتاح والمعرض) مشاركة جميع أعضاء الوحدة	معرض	٦
عمادة الجودة	البهو الرئيسي	٢٦-٢٧/٢/١٤٣٧هـ		√	√	√	معرض الجودة مشاركة جميع أعضاء الوحدة		
وكالة عمادة البحث العلمي	مبنى ٢٠	٢٢/١١/١٤٣٦هـ		√			حفل استقبال العام الدراسي الجديد ١٤٣٦-١٤٣٧هـ	أخرى	٧
إدارة الجامعة	المسرح مبنى ٢٦	١٤٣٦/١٢/٢١ هـ		√			حضور حفل المعايدة في البهو. مشاركة جميع أعضاء الوحدة		
وكالة البحث العلمي	مبنى ٣١ قاعة (٣) قاعة ٢٦	الاربعاء ١٤٣٦/١١/٢٥ هـ	٤	√		√	زيارة قاعة مقترحة من الدكتورة وكالة البحث العلمي (وتم رفع خطاب من قبل مديرة الوحدة بعد المعاينة باحتياجات القاعة حتى تصبح مؤهلة للاستشارات.		
قسم جغرافيا	الدور الثاني مبنى	١/١/١٤٣٧هـ					٣- تفعيل نشاط (اليوم العربي للبيئة) أ.عائشة الراشد		



عمادة البحث العلمي
وحدة مساندة الباحثات
تقرير الوحدة السنوي

للعام الجامعي ١٤٣٦هـ-١٤٣٧هـ
نموذج داخلي

المستحقات المالية للوحدة حتى تاريخ ٢٤/٧/١٤٣٧هـ



عمادة البحث العلمي
وحدة مساندة الباحثات
تقرير الوحدة السنوي

للعام الجامعي ١٤٣٦هـ-١٤٣٧هـ
نموذج داخلي

م	اسم المستشارة	الباحثة	عنوان البحث	تاريخ الاستشارة	طبيعة الاستشارة	نوع الاستشارة	المستحقات المالية	المجموع
١	د. ارجمند وارسبي	ماجستير	Gene cloning expression and study the characterization of glutathione reductase from camel liver	١٤٣٦/٣/٢١هـ	أولية	استشاره بحثية في مجلات ISI	٥٠٠ ريال	الفصل الدراسي الثاني للعام الجامعي ١٤٣٥-١٤٣٦هـ ١٠٠٠ ريال
		ماجستير	Gene cloning expression and study the characterization of glutathione reductase from camel liver	١٤٣٦/٤/٢٩هـ	مراجعة	استشاره بحثية في مجلات ISI		
		استاذ مساعد	Removal of Isoproturon pesticide from aqueous solution using sider leaves as an adsorbent	١٤٣٦/٥/٢٤هـ	أولية	استشاره بحثية في مجلات ISI	٥٠٠ ريال	
		استاذ مساعد	Removal of Isoproturon pesticide from aqueous solution using sider leaves as an adsorbent	١٤٣٦/٥/٢٥هـ	مراجعة	استشاره بحثية في مجلات ISI		
٢	د. الفت سالم	رشا عبدربه سليمان ابوموسى	Synthesis and application of novel nano photocataystic for treatment of cancer cell under laser irradiation	١٤٣٧/١/١٩هـ	أولية	النشر العلمي في ال ISI	٥٠٠ ريال	الفصل الدراسي الأول للعام الجامعي ١٤٣٦-١٤٣٧هـ ١٠٠٠ ريال
		رشا عبدربه سليمان ابوموسى	Synthesis and application of novel nano photocataystic for treatment of cancer cell under laser irradiation	١٤٣٧/١/٢٧هـ	مراجعة	النشر العلمي في ال ISI	-	
		حصه عواد العنزى	work related discomforts from perception of optometrists, in Saudi Arabia	١٤٣٧/٧/١٢هـ	أولية	النشر العلمي في ال ISI	٥٠٠ ريال	
٣	د. غادة الهدهود	عضو هيئة تدريسي معيدة	clinical learning environment	١٤٣٦/٣/٢٤هـ	أولية	استشاره بحثية في مجلات ISI	٥٠٠ ريال	الفصل الدراسي الثاني للعام الجامعي ١٤٣٥-١٤٣٦هـ
٤	د. غادة الهدهود	دكتوراه	Review paper CLINICAL LEARKIKG ENVIRONMENT	١٤٣٦/٣/١٧هـ	أولية	استشاره بحثية في مجلات ISI	٥٠٠ ريال	الفصل الدراسي الثاني للعام الجامعي ١٤٣٥-١٤٣٦هـ ١٥٠٠ ريال
		إجلال صالح	تصنيف التمور اوتوماتيكيا	١٤٣٦/٣/١٧هـ	أولية	استشاره بحثية في مجلات ISI	٥٠٠ ريال	
		إجلال صالح	تصنيف التمور اوتوماتيكيا	١٤٣٧/٦/٢٧هـ	مراجعة	استشاره بحثية في مجلات ISI	-	
٥	د. عفاف الانصاري	استاذ مساعد	EPR STUDY FOR THE CENTRS IN CRYSTAL AT 80K	١٤٣٦/٣/٢١هـ	أولية	استشاره بحثية في مجلات ISI	٥٠٠ ريال	الفصل الدراسي الثاني للعام الجامعي ١٤٣٥-١٤٣٦هـ ٢٥٠٠ ريال
		دكتوراه	بحث التنمية المهنية لمدراء التربية والتعليم	١٤٣٦/٤/٢٨هـ	أولية	استشاره بحثية في مجلات ISI	٥٠٠ ريال	
		ماجستير	السلوك الاستهلاكي عبر الانترنت	١٤٣٦/٤/٢٨هـ	أولية	استشاره بحثية في مجلات ISI	٥٠٠ ريال	
		ماجستير	السلوك الاستهلاكي عبرا لانترنت	١٤٣٦/٥/٢٤هـ	أولية	استشاره بحثية في مجلات ISI	٥٠٠ ريال	
		باحثة متفرغة	ANTIMICROBIAL ASSAY OF ALGAL EXTRACTS	١٤٣٦/٦/١٨هـ	أولية	استشاره بحثية في مجلات ISI	٥٠٠ ريال	

عمادة البحث العلمي
وحدة مساندة الباحثات
تقرير الوحدة السنوي

للعام الجامعي ١٤٣٦هـ-١٤٣٧هـ
نموذج داخلي

الفصل الدراسي الأول للعام الجامعي ١٤٣٦-١٤٣٧هـ	٢٠٠٠ ريال	٥٠٠ ريال	النشر العلمي في ال ISI	اولية	١٤٣٦/١٢/١هـ	Corrflatioin jt Retiaal Uuihner and found with fend honnind using changer dining Peyuiniu using spcticcl cohennue tomo gnapiig	منوه المطرفي	٦
		٥٠٠ ريال	النشر العلمي في ال ISI - تحليل احصائية	اولية	١٤٣٦/١٢/٢هـ	The curative efficacy of propolis in rabbits naturally infested with common types of rabbits	د.دينا محمود احمد	
		٥٠٠ ريال	النشر العلمي في ال ISI	اولية	١٤٣٧/١/١٢هـ	دراسة براجماتية لقدرة الاطفال السعوديات المتعلمات للغة الانجليزية كلغة اجنبية على الاجابة عن الاسئلة الشفهية من منظور نظرية الصلة	نسبيه عبدالرحمن احمد الياحي	
		٥٠٠ ريال	النشر العلمي في ال ISI	اولية	١٤٣٧/٢/٢١هـ	واقع استخدام الاحصائين الاجتماعيين تكنولوجيا المعلومات في التدخل المهني مع المصابين باضطرابات التوحد	هياي سليمان الينعاوي	
الفصل الدراسي الترم الثاني	١٥٠٠ ريال	٥٠٠ ريال	النشر العلمي في ال ISI	اولية	١٤٣٧/٣/١٥هـ	علاقة الولاء التنظيمي بمستوى الاداء الوظيفي	مها فهد السويح	٦
		٥٠٠ ريال	النشر العلمي في ال ISI	اولية	١٤٣٧/٤/٢٩هـ	مدى اقبال الطالبات الخريجات على المشروعات الصغيرة	عفاف جمال محمد على	
		٥٠٠ ريال	استشاره بحثية في مجلات ISI	اولية	١٤٣٧/٥/١٦هـ	The duty of good faith in insurance law : a study of Saudi law compared to English law	اروي ابراهيم الجلال	
الفصل الدراسي الثاني للعام الجامعي ١٤٣٥-١٤٣٦هـ	٢٥٠٠ ريال	٥٠٠ ريال	استشاره بحثية في مجلات ISI	اولية	١٤٣٦/٣/٢٢هـ	PATIEKT NURES RELATIONSHIP WITHIN DEAF AND HARD OF HEARING POPULATION D&HH	ماجستير	٦
		٥٠٠ ريال	استشاره بحثية في مجلات ISI	اولية	١٤٣٦/٤/٢هـ	THE USE OF HEALTH INFROMATION SYSTEMSIN THE SAUDI HOSPITLALS THE VIEWS OF MEDICAL STAF	ماجستير	
		٥٠٠ ريال	استشاره بحثية في مجلات ISI	اولية	١٤٣٦/٤/٢هـ	واقع ادارة الموارد البشرية في الإدارة العامة للتربية والتعليم بالرياض	دكتوراه	
		٥٠٠ ريال	استشاره بحثية في مجلات ISI	اولية	١٤٣٦/٦/١٦هـ	العلاقة بين حل المشاكل الاجتماعية والمرضى ذوي الاضطرابات النفسية	ماجستير	
		٥٠٠ ريال	استشاره بحثية في مجلات ISI	اولية	١٤٣٦/٦/١٧هـ	اخلاقيات العمل الاكاديمي لدى اعضاء هيئة التدريس في الجامعات	ماجستير	
الفصل الدراسي الأول للعام الجامعي ١٤٣٦-١٤٣٧هـ	١٠٠٠ ريال	٥٠٠ ريال	النشر العلمي في ال ISI	اولية	١٤٣٦/١٢/٢٩هـ	واقع جريمة زنا المحارم في المجتمع السعودي	لمياء الشهراني	٦
		٥٠٠ ريال	النشر العلمي في ال ISI	اولية	١٤٣٧/١/١٣هـ	Sun cult as expressed in ancient Egyptian sculpture and minor art	مروة عبد الغني الجواد	
الفصل الدراسي الأول للعام الجامعي ١٤٣٦-١٤٣٧هـ	١٠٠٠ ريال	٥٠٠ ريال	النشر العلمي في ال ISI	اولية	١٤٣٧/١/٢٢هـ	Summarization strategies adopted by senior level female students in king Saud University	اسماء ابراهيم محمد الشيبانة	٦
		٥٠٠ ريال	النشر العلمي في ال ISI	اولية	١٤٣٧/١/٢٧هـ	bilingualism	منيرة ابراهيم عبد الرحمن السلطان	
الفصل الدراسي الثاني	١٠٠٠ ريال	٥٠٠ ريال	النشر العلمي في ال ISI	اولية	١٤٣٧/٧/١٧هـ	دور النقد الفني في تنمية مهارات إنتاج التصوير التشكيلي في ضوء نظرية التربية الفنية النظامية	ملاك بنت صالح علي البركات	٦
		٥٠٠ ريال	النشر العلمي في ال ISI	اولية	١٤٣٧/٧/١٩هـ	مكونات الاقتصاد المعرفي المتضمنة في مقرر الفقه لطالبات الصف الأول المتوسط	هدى سعد سلطان الكثيري	
	١٠٠٠ ريال	٥٠٠ ريال	النشر العلمي في ال ISI	اولية	١٤٣٧/٧/٢٧هـ	تقييم استخدام المقررات الالكترونية المفتوحة من وجهة نظر MOOCs واسعة النطاق المتعلمين بجامعة الملك خالد	انسجام عبد العزيز الهويل	٦

عمادة البحث العلمي
وحدة مساندة الباحثات
تقرير الوحدة السنوي

للعام الجامعي ١٤٣٦هـ-١٤٣٧هـ
نموذج داخلي

رقم	اسم الباحث	عنوان العمل	نوع العمل	الدرجة	التاريخ	المجلة	القيمة	القيمة	القيمة
٧	د. مها الميمان	مجتستير	مجتستير	اولية	١٤٣٦/٤/٢٢هـ	اثر استراتيجية التصحيح الذاتي على اداء تلميذات الصف الرابع الابتدائي واللاتي لديهن صعوبات تعلم وعلاقته بمفهوم الذات الاكاديمي	٥٠٠ ريال	٥٠٠ ريال	٥٠٠ ريال
٨	د. سببا علوان	مجتستير	مجتستير	اولية	١٤٣٦/٥/١٠هـ	انتشار ومعدل الإصابة بالإمراض الطفيلية	٥٠٠ ريال	-	٥٠٠ ريال
		مجتستير	مجتستير	مراجعة	١٤٣٦/٥/١٣هـ	انتشار ومعدل الإصابة بالإمراض الطفيلية	٥٠٠ ريال	-	٥٠٠ ريال
		مجتستير	مجتستير	اولية	١٤٣٦/٦/١٠هـ	تصميم أنظمة استشعار الموجات الدماغية التأثيرية في تطبيقات الالعاب القائمة على واجهات الجهاز العصبي المركزي	٥٠٠ ريال	-	٥٠٠ ريال
		محاضر	محاضر	اولية	١٤٣٦/٦/١٢هـ	انتاج الستريك اسد من مخلفات الزراعية بواسطة اسبرجلس نيجر	٥٠٠ ريال	-	٥٠٠ ريال
		محاضر	محاضر	اولية	١٤٣٦/٧/٢٩هـ	دور التدريس المباشر في اكتساب ادوات التعريف الانجليزية من قبل الدارسين السعوديين	٥٠٠ ريال	-	٥٠٠ ريال
		مجتستير	مجتستير	اولية	١٤٣٦/٨/٦هـ	Sarcocystis camel prevalence microscopies and molecular detection in the dromedary	٥٠٠ ريال	-	٥٠٠ ريال
		مجتستير	مجتستير	اولية	١٤٣٦/٨/١٠هـ	Depression, Perceived Disability and Performance-Based Function Following Physiotherapy in Saudi Women with Knee Osteoarthritis	٥٠٠ ريال	-	٥٠٠ ريال
٩	د. منى التويكل	استاذ مشارك	استاذ مشارك	اولية	١٤٣٦/٥/٢٠هـ	امراض الغدة الدرقية لدى المصابين بالخاصة البقعية	٥٠٠ ريال	-	٥٠٠ ريال
		دكتوراه	دكتوراه	اولية	١٤٣٦/٦/١٠هـ	Alpha 1antitrypsin deficiency in	٥٠٠ ريال	-	٥٠٠ ريال
		دكتوراه	دكتوراه	اولية	١٤٣٦/٦/٢٤هـ	الفهم البراغمتي لطالبات اللغة الانجليزية السعوديات	٥٠٠ ريال	-	٥٠٠ ريال
٩	د. منى التويكل	نجد احمد الزبيدي	نجد احمد الزبيدي	اولية	١٤٣٦/١١/١٧هـ	اثر التمكين على سلوك المواطنة التنظيمية	٥٠٠ ريال	-	٥٠٠ ريال
		د. أسماء العكرش	د. أسماء العكرش	اولية	١٤٣٦/١٢/٢٤هـ	Validity of linear measurements of the jaws	٥٠٠ ريال	-	٥٠٠ ريال
		منال الدعفس	منال الدعفس	اولية	١٤٣٦/١/٨هـ	اتجاهات اعضاء هيئة التدريس باستخدام المراجع الالكترونية فالمكتبة الرقمية السعودية	٥٠٠ ريال	-	٥٠٠ ريال
٩	نوره فهد الحر	نجوى محمد مجرشي	نجوى محمد مجرشي	اولية	١٤٣٧/١/٢٢هـ	التنوع الاحيائي لفطريات الترايكوديرما	٥٠٠ ريال	-	٥٠٠ ريال
		نوره فهد الحر	نوره فهد الحر	اولية	١٤٣٧ / ٢ / ٣هـ	انتشار متلازمة اكس الهش والإمراض المصاحبة لها في المنطقة الشرقية من المملكة	٥٠٠ ريال	-	٥٠٠ ريال
٩	ابتهال عبد الله السليمان	أريج سعود العوفي	أريج سعود العوفي	اولية	١٥ / ١٥هـ ١٤٣٧هـ	القيادة الأخلاقية وإثرها على الرضا الوظيفي	٥٠٠ ريال	-	٥٠٠ ريال
		اسماء فالح الحربي	اسماء فالح الحربي	اولية	١٤٣٧/٦/ ٢٥هـ	Polycystic ovaries syndrome among Saudi women	٥٠٠ ريال	-	٥٠٠ ريال
		اسماء فالح الحربي	اسماء فالح الحربي	اولية	١٤٣٧/ ٦ / ٢٧هـ	The effectiveness of oral assessment techniques used in efl classrooms in Saudi Arabia from	٥٠٠ ريال	-	٥٠٠ ريال

عمادة البحث العلمي
وحدة مساندة الباحثات
تقرير الوحدة السنوي

للعام الجامعي ١٤٣٦هـ-١٤٣٧هـ
نموذج داخلي

					students and teachers point of bewildered			
		٥٠٠ ريال	استشارة احصائية	أولية	١٤٣٧/٧/٣هـ	تفعيل الانشطة الاصفية باللغة الانجليزية في المرحلة الثانوية الأثار والمعوقات	هيفاء علي سلام	
		٥٠٠ ريال	استشارة احصائية	أولية	١٤٣٧/٧/٥هـ	استخدام تطبيقات الجوال للمساعدة في انقاص الوزن	نورة البدر	
		٥٠٠ ريال	استشارة احصائية	أولية	١٧/١٢ / ١٤٣٧هـ	قياس مدى تحمل طالبات المستوى الرابع للمشاريع	عفاف جمال محمد	
		٥٠٠ ريال	استشارة احصائية	أولية	١٤٣٧/٧/١١هـ	واقع الممارسة المهنية لتداخل الاحصائيات	فاطمة صوغان عنان	
		-	استشارة احصائية	مراجعة	١٤٣٧/٧/١٢هـ	واقع الممارسة المهنية لتداخل الاحصائيات	فاطمة صوغان عنان	
الفصل الدراسي الثاني للعام الجامعي ١٤٣٥-١٤٣٦هـ	١٠٠٠ ريال	٥٠٠ ريال	استشارة احصائية	أولية	١٤٣٦/٣/١٧هـ	Modeling the evolution of bacterial and plasmid DHFR	استاذ مساعدة	د. مها عبير
		٥٠٠ ريال	استشارة احصائية	أولية	١٤٣٦/٥/٢٨هـ	Augmenting speech language rehabilitating using Brain computer Interfaces	دكتوراه	
الفصل الدراسي الثاني للعام الجامعي ١٤٣٥-١٤٣٦هـ	٥٠٠ ريال	٥٠٠ ريال	استشارة احصائية	أولية	١٤٣٦/٦/١٢هـ	العلاقة بين التعدد الشكلي لمستقبلات فيتامين د في مرضى سعوديين مصابين بالسمنة المفرطة	ماجستير	ا. عبدة العنزي
		-	استشارة احصائية	مراجعة	١٤٣٦/٧/٢هـ	العلاقة بين التعدد الشكلي لمستقبلات فيتامين د في مرضى سعوديين مصابين بالسمنة المفرطة	ماجستير	
الفصل الدراسي الأول للعام الجامعي ١٤٣٦-١٤٣٧هـ	١٠٠٠ ريال	٥٠٠	استشارة احصائية	أولية	١٤٣٧/١/١٩هـ	Valindity of linear measurements of the jaws	أسماء العكرش	١١
		-	استشارة احصائية	مراجعة	١٤٣٧/٣/٢٥هـ	Validity of linear measurements of the jaws using ultralow dosemdct and the iterative techniques of asir and mbir	أسماء العكرش	
		٥٠٠	استشارة احصائية	أولية	١٤٣٧/٤/١١هـ	Validity of density measurements of the jaws from ultra - low dose mdct Images using asir and mbir	أسماء العكرش	
الفصل الدراسي الثاني	١٠٠٠ ريال	٥٠٠	استشارة احصائية	أولية	١٤٣٧/٤/٢١هـ	Application of spirua to enhance liver functions effects	وحيد هزاع القحطاني	١١
		٥٠٠	استشارة احصائية	أولية	١٤٣٧/٥/٢١هـ	A developmental Articulation test for najdi Arabic speaking children with phonological disorders	نجلا العواد	
الفصل الدراسي الثاني	٢٥٠٠ ريال	٥٠٠	استشارة احصائية	أولية	١٤٣٧/٦/١٢هـ	المساندة الاجتماعية وعلاقتها بالاتزان الاتفعالي والسلوك الإيثاري لدى طلبة المرحلة الثانوية	مريم سعيد الشهري	١١
		٥٠٠	استشارة احصائية	أولية	١٤٣٧/٦/٢٦هـ	The oral health knowledge and practices of pregnant women in Saudi Arabia	سمر محسن العصيمي مها مفضي الرويلي	

عمادة البحث العلمي
وحدة مساندة الباحثات
تقرير الوحدة السنوي

للعام الجامعي ١٤٣٦هـ-١٤٣٧هـ
نموذج داخلي

		٥٠٠	استشارة إحصائية	أولية	١٤٣٧/٧/٦هـ	استخدام تطبيقات الجوال للمساعدة في انقاص الوزن	عروب عبد العزيز الناصر		
		٥٠٠	استشارة إحصائية	أولية	١٤٣٧/٧/١٣هـ	فاعلية التدريب الإلكتروني في تنمية مهارات تصميم المقررات الإلكترونية	هناء تركي الحربي		
		٥٠٠	استشارة إحصائية	أولية	١٤٣٧/٧/٢٨هـ	Evaluating a binocular iPad game on fastening amblyopia treatment	الاع محمد السليمي		
الفصل الدراسي الثاني للعام الجامعي ١٤٣٥-١٤٣٦هـ	٥٠٠ ريال	٥٠٠ ريال	استشاره بحثية في مجلات ISI	أولية	١٤٣٦/٦/٢٣هـ	طبيعة السلوك الاستهلاكي عبر الانترنت	ماجستير		
الفصل الدراسي الأول للعام الجامعي ١٤٣٦-١٤٣٧هـ	١٠٠٠ ريال	٥٠٠	استشارة إحصائية	أولية	١٤٣٧/١/٩هـ	دراسة مقارنة عن التأثير الوقائي للجسيمات المترakمة مقابل النانوية لمركب هسبرتين تجاه الإجهاد الناجم عن الرصاص في الجرذ المخبري	لولوه صالح الحسن		
		٥٠٠	استشارة إحصائية	أولية	١٤٣٧/١/٢٠هـ	Progroilit otp3:dotveg relokto conrg	اسماء محمد اليحيى		
الفصل الدراسي الأول للعام الجامعي ١٤٣٦-١٤٣٧هـ	١٥٠٠ ريال	٥٠٠	استشارة إحصائية	أولية	١٤٣٧/١/٢٣هـ	فاعلية استخدام إستراتيجية التساؤل الذاتي في تنمية بعض مهارات التفكير الناقد لدى طالبات الصف الأول متوسط في مادة الفقه	نهى عبد اللطيف السلمي		
		٥٠٠	استشارة إحصائية	أولية	١٤٣٧/٢/٥هـ	Ameliorative Effect of Quercetin Treatment against CADMIUM	نوف ناصر الحربي		
		٥٠٠	استشارة إحصائية	أولية	١٤٣٧/١/٢٩هـ	القيم الجمالية والتشكيلية للنقوش الصخرية كمخل لتصميم التذكارات السياحية السعودية	نوف مشهور اليعيش		
		-	استشارة إحصائية	مراجعة	١٤٣٧/٣/١٨هـ	فاعلية استخدام إستراتيجية التساؤل الذاتي في تنمية بعض مهارات التفكير الناقد لدى طالبات الصف الأول متوسط في مادة الفقه	نهى السلمي		
الفصل الدراسي الثاني	٥٠٠ ريال	٥٠٠	استشاره بحثية في مجلات ISI	أولية	١٤٣٧/٦/١٥هـ	درجة ممارسة مطاعم اللغة العربية لمطالب تدريس النصوص القرآنية	أميرة ناصر عبدالله الموسى		
		-	استشارة إحصائية	لم يقدم	١٤٣٧/٥/٨هـ	الأماكن المضادة للاكسدة للمسحوق والجسيات النانوية لمركب النارينجينين تجاه الإجهاد التاكسدي الناجم عن الكادميوم في سمك البلطي	نوف عبدالله لغامدي		
	٣٠٠٠ ريال	٥٠٠ ريال	استشارة إحصائية	أولية	١٤٣٧/٥/١٣هـ	الأماكن المضادة للاكسدة للمسحوق والجسيات النانوية لمركب النارينجينين تجاه الإجهاد التاكسدي الناجم عن الكادميوم في سمك البلطي	نوف عبدالله لغامدي		

د. سامية بكرى

عمادة البحث العلمي
وحدة مساندة الباحثات
تقرير الوحدة السنوي

للعام الجامعي ١٤٣٦هـ-١٤٣٧هـ
نموذج داخلي

		٥٠٠ ريال	استشارة إحصائية	ولية	٥ / ٢٧ ١٤٣٧هـ	معدل انتشار مرض القرنية المخروطية بين الأطفال والمراهقين في منطقة الرياض	وفاء ماجد العتيبي		
		٥٠٠ ريال	استشارة إحصائية	أولية	١٣ / ٦ / ١٤٣٧هـ	تحسين اداء عمادات التطوير الجامعي بالجامعات السعودية في ضوء منهجية كايزن نموذج مقترح	نور عبد الله الحميد		
		٥٠٠ ريال	استشارة إحصائية	أولية	٦ / ١٥ ١٤٣٧هـ	اثر تعلم اللغة الانجليزية على اللغة العربية	منيرة ابراهيم السلطان		
		٥٠٠ ريال	استشارة إحصائية	أولية	٢٢ / ٦ / ١٤٣٧هـ	مقارنة بين التعلم التعاوني والتعلم الفردي لتعلم مفردات اللغة الانجليزية	ايمان عبد الرحمن الداعر		
		٥٠٠ ريال	استشارة إحصائية	أولية	٤ / ٧ / ١٤٣٧هـ	التحديات التي تواجهها معلمات اللغة الانجليزية المستجدون	رفيدة عبد الله آل حمد		
الفصل الدراسي الثاني للعام الجامعي ١٤٣٥-١٤٣٦هـ	١٥٠٠ ريال	٥٠٠ ريال	استشاره بحثية في مجلات ISI	أولية	١٩ / ٥ / ١٤٣٦هـ	الجرانم النووية جرانم ضد الانسانية	محاضر	د.بسمة عروس	١٣
		٥٠٠ ريال	استشاره بحثية في مجلات ISI	أولية	٢٥ / ٦ / ١٤٣٦هـ	Polite request strategies as used by najdi female university students	ماجستير		
		٥٠٠ ريال	استشاره بحثية في مجلات ISI	أولية	١٠ / ٧ / ١٤٣٧هـ	لا يوجد	أماتي زهير الشهري		
الفصل الدراسي الأول للعام الجامعي ١٤٣٦-١٤٣٧هـ	٥٠٠ ريال	٥٠٠ ريال	النشر العلمي في ISI	اولية	١٨ / ١١ / ١٤٣٦هـ	comparison of three locator male attachments	د.سلوى باجنيد	د. ناهد العشري	١٤
الفصل الدراسي الأول للعام الجامعي ١٤٣٦-١٤٣٧هـ	١٥٠٠ ريال	٥٠٠ ريال	استشارة إحصائية	أولية	٢٩ / ١ / ١٤٣٧هـ	The use of data mining to predict customer churn in the telecommunication sector	ديانا رفعت محمد العمري	د.وفاء نصار	١٥
		٥٠٠ ريال	استشارة إحصائية	أولية	٥ / ٢ / ١٤٣٧هـ	The hepatoprotective and antioxidant effect of ginkgo biloba on albino rat	إيمان ادم		
		٥٠٠ ريال	استشارة إحصائية	اولية	١٨ / ٣ / ١٤٣٧هـ	فحص النظر المنزلي لأطفال ما قبل المدرسة في المملكة العربية السعودية	نوره عبدالرحمن الدوسري		
الفصل الدراسي الثاني	٣٥٠٠ ريال	٥٠٠ ريال	استشارة إحصائية	أولية	٢٠ / ٥ / ١٤٣٧هـ	الآثار الفسيولوجية لعقار البنيتوستام المضاد لداء الليشماتيا على الجرذ المخبري	غاده حمد الأعماري		
		٥٠٠ ريال	استشارة إحصائية	أولية	٢٠ / ٥ / ١٤٣٧هـ	واقع استخدام إحدى استراتيجيات ما وراء المعرفة لتدعيم بعض مهارات التفكير الإبداعي لدى طالبات التدريب الميداني في قسم رياض الأطفال	خلود خالد الخطابي		

عمادة البحث العلمي
وحدة مساندة الباحثات
تقرير الوحدة السنوي

للعام الجامعي ١٤٣٦هـ-١٤٣٧هـ
نموذج داخلي

		٥٠٠ ريال	استشارة إحصائية	أولية	١٣ / ٦ / ١٤٣٧هـ	مقارنة بين تحصيل طالبات القسم العلمي والأدبي في مقرر رياض ١٣٠	رحمة عبد الباسط المؤمن		
		٥٠٠ ريال	استشارة إحصائية	أولية	١٩ / ٦ / ١٤٣٧هـ	القدرة التنبؤية	اميمة بدر البوسعيد		
		٥٠٠ ريال	استشارة إحصائية	أولية	٢٦ / ٦ / ١٤٣٧هـ	حرمان الطفل من الوالدين وعلاقته بالسلوك الانفعالي والاجتماعي في مرحلة الطفولة	مشاعل المتوزي		
		٥٠٠ ريال	استشارة إحصائية	أولية	٢٦ / ٦ / ١٤٣٧هـ	اضطراب فرط الحركة وتشتت الانتباه وعلاقته بالمهارات الاجتماعية	سلطانة حمود		
		٥٠٠ ريال	استشارة إحصائية	أولية	٢٠ / ٦ / ١٤٣٧هـ	اثر الفصل المقلوب على أداء طالبات المرحلة الثانوية في تعلم اللغة الانجليزية	سارة سعود الحربي		
الفصل الدراسي الثاني		٥٠٠ ريال	استشارة إحصائية	أولية	٢١ / ٦ / ١٤٣٧هـ	مساهمة حاضنات الأعمال في تطوير ريادة الأعمال	نورة حسين سند		
		٥٠٠ ريال	استشارة إحصائية	أولية	25 / ٦ / ١٤٣٧هـ	Exploring writing individually and collaboratively using Google docs in efl contexts	جواهر فهد السبيعي		
	٣٥٠٠ ريال	٥٠٠ ريال	استشارة إحصائية	أولية	٢٨ / ٦ / ١٤٣٧هـ	Trend of medicine	روان عبد العزيز المالكي	د.جواهر الزيد	16
		٥٠٠ ريال	استشارة إحصائية	أولية	٦ / ٧ / ١٤٣٧هـ	اثر تعلم اللغة الثانية على اللغة الام	منيرة ابراهيم السلطان		
		٥٠٠ ريال	استشارة إحصائية	أولية	٧ / ٧ / ١٤٣٧هـ	Low dose ct renal stone	تماضر يوسف الرماح		



عمادة البحث العلمي
وحدة مساندة الباحثات
تقرير الوحدة السنوي

للعام الجامعي ١٤٣٦هـ-١٤٣٧هـ
نموذج داخلي

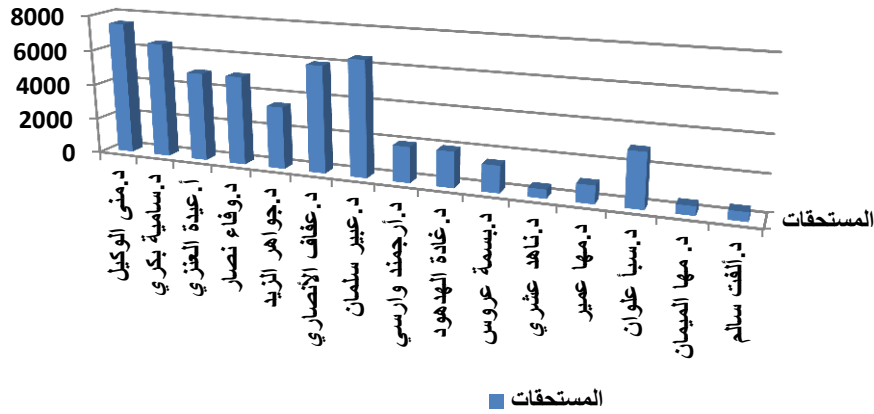
		٥٠٠ ريال	استشارة إحصائية	أولية	١٤٣٧/٧/١٢هـ	رئيسات الاقسام في التعليم العالي	هيفاء السحيم
		-	استشارة إحصائية	مراجعة	١٤٣٧/٧/٢٠هـ	مساهمة حاضنات الاعمال في تطوير ريادة الأعمال	نورة حسين سند
		٥٠٠ ريال	استشارة إحصائية	أولية	١٤٣٧/٧/٢٠هـ	نسبة وجود الحول الخفي بين طالبات جامعة الملك سعود	مشيرة غالب
	١٠,٠٠٠ ريال	المجموع					

وجه الصرف	المبلغ
ما صرف على الاستشارات حتى الآن	٥١,٠٠٠ ريال
مصروفات متفرقة	١٢٠٢ ريال
لقاء الإنجاز	٢٠٥٠ ريال
مهرجان اليوم العالمي للجودة	١٣٥٠ ريال
المجموع	٥٥,٦٠٢ ريال

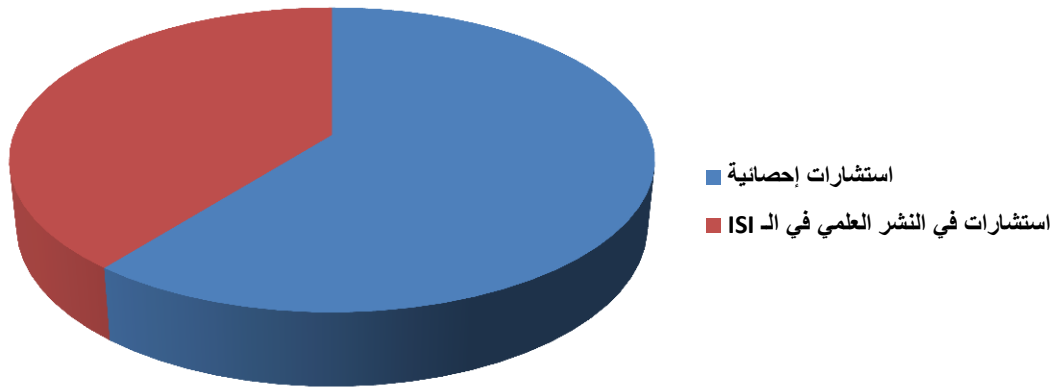
عمادة البحث العلمي
وحدة مساندة الباحثات
تقرير الوحدة السنوي

للعام الجامعي ١٤٣٦هـ-١٤٣٧هـ
نموذج داخلي

مستحقات المستشارات



عدد الاستشارات



عمادة البحث العلمي
وحدة مساندة الباحثات
تقرير الوحدة السنوي

للعام الجامعي ١٤٣٦هـ-١٤٣٧هـ
نموذج داخلي

التمثيل البياني لعدد الاستشارات واستبانة قياس مستوى رضا الباحثات ونقاط القوة والضعف

عمادة البحث العلمي
وحدة مساندة الباحثات
تقرير الوحدة السنوي

للعام الجامعي ١٤٣٦هـ-١٤٣٧هـ
نموذج داخلي

خدمات وحدة مساندة الباحثات (الاستشارات) الفصل الثاني لعام ٢٠١٥ (١٤٣٥/١٤٣٦هـ)

العدد الكلي للعام ٢٠١٥	نوع الخدمة
23	استشارة بحثية عامة
10	استشارة إحصائية
4	التدقيق لغوي
0	التصميم الفني والخرائط العلمية (لم تفعل الخدمة)
37	المجموع

يتضح من الشكل (١)

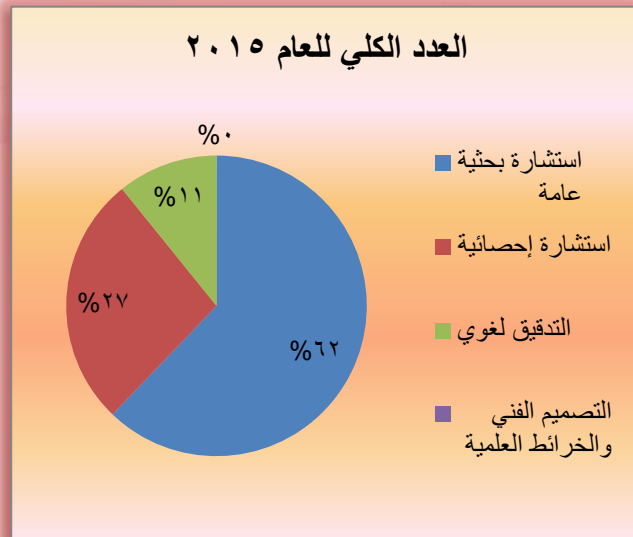
أن الاستشارة البحثية العامة حصلت على أعلى نسبة
بمقدار ٦٢%

بينما حصلت الاستشارة الاحصائية على نسبة ٢٧%

وحصلت خدمة التدقيق اللغوي على أقل نسبة ١١%

لم تفعل بعد خدمة التصميم الفني والخرائط العلمية .

منيرة النقيب



الشكل (١)

عمادة البحث العلمي
وحدة مساندة الباحثات
تقرير الوحدة السنوي

للعام الجامعي ١٤٣٦هـ-١٤٣٧هـ
نموذج داخلي

خدمات وحدة مساندة الباحثات (الاستشارات) لعام ٢٠١٦ (١٤٣٦-١٤٣٧هـ)

العدد الكلي للعام ٢٠١٦	نوع الخدمة
46	استشارة بحثية عامة
69	استشارة إحصائية
5	التدقيق لغوي
0	التصميم الفني والخرائط العلمية (لم تفعل الخدمة)
120	المجموع

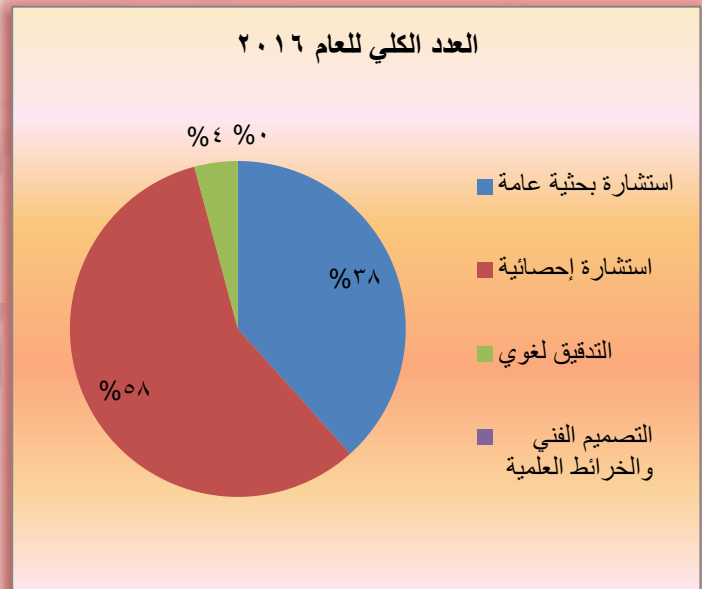
يتضح من الشكل (٢)

أن الاستشارة الإحصائية حصلت على أعلى نسبة
بمقدار ٨٥%

بينما حصلت الاستشارة البحثية العامة على نسبة
٣٨%

وحصلت خدمة التدقيق اللغوي على أقل نسبة
٤%

لم تفعل بعد خدمة التصميم الفني والخرائط
العلمية.

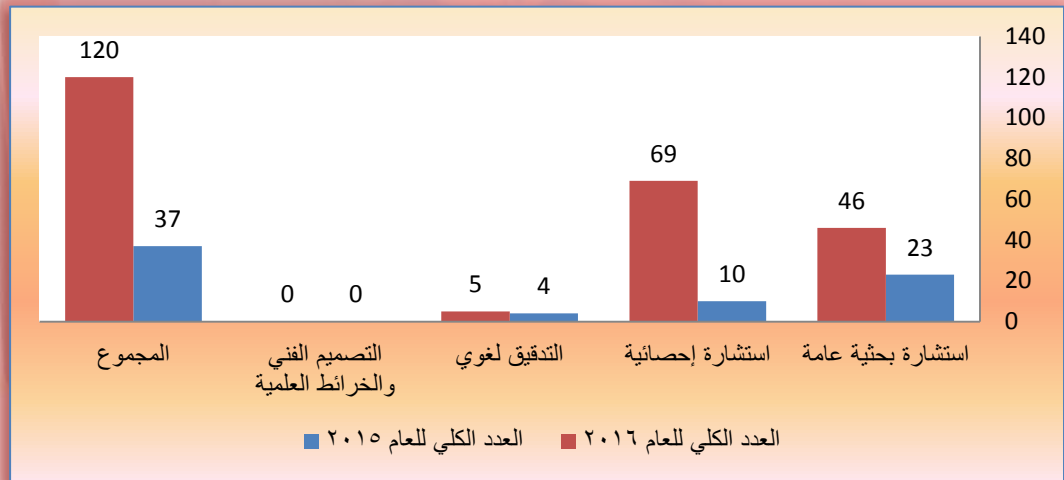


الشكل (٢)

عمادة البحث العلمي
وحدة مساندة الباحثات
تقرير الوحدة السنوي

للعام الجامعي ١٤٣٦هـ-١٤٣٧هـ
نموذج داخلي

مقارنة للعدد الكلي للاستشارات لعامين ٢٠١٥-٢٠١٦:



الشكل (٣)

عمادة البحث العلمي
وحدة مساندة الباحثات
تقرير الوحدة السنوي

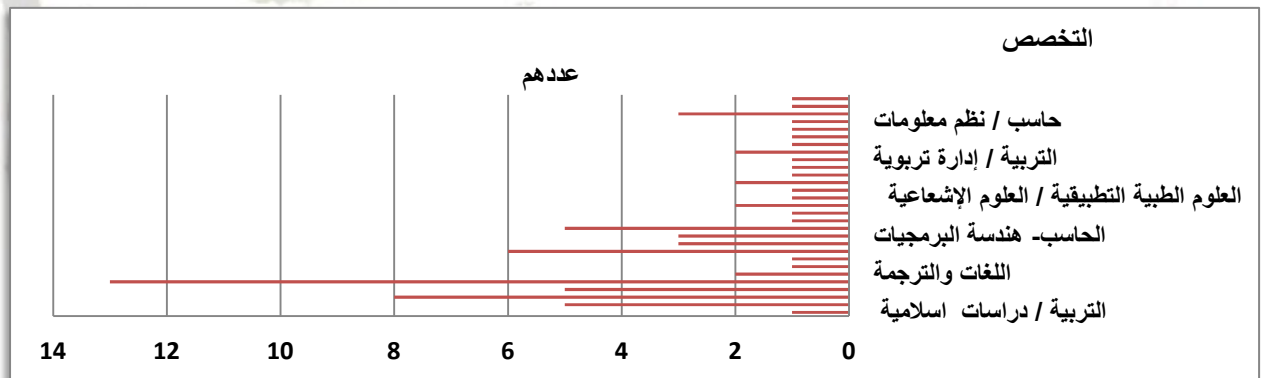
للعام الجامعي ١٤٣٦هـ-١٤٣٧هـ
نموذج داخلي

عدد الباحثات وتخصصاتهم

تخصص الباحثة	عددتها	نسبة
التربية / دراسات اسلامية	1	1.33%
العلوم الطبية التطبيقية/ بصريات	5	6.67%
العلوم / علم حيوان	8	10.67%
الأداب / لدراسات اجتماعية	5	6.67%
التربية - المناهج وطرق التدريس	13	17.33%
اللغات والترجمة	2	2.67%
السياحة و الآثار	1	1.33%
العلوم- فيزياء	1	1.33%
كلية الطب / طب الأسنان	6	8.00%
التربية - تدريس اللغة الانجليزية لغير الناطقين بها	3	4.00%
الحاسب- هندسة البرمجيات	3	4.00%
إدارة الأعمال - إدارة عامة	5	6.67%
خدمة المجتمع الانظمة -القانون	1	1.33%
الحقوق و العلوم السياسية -قانون تجاري	1	1.33%
العلوم /النباتات والإحياء الدقيقة	2	2.67%
العلوم الطبية التطبيقية / العلوم الإشعاعية	1	1.33%
التربية / تربية خاصة	1	1.33%
الدراسات التطبيقية / الانظمة	2	2.67%
الطب البشري علم وظائف الاعضاء القلب والشرابين	1	1.33%
التربية /التربية الفنية	1	1.33%
التربية / إدارة تربوية	1	1.33%
التربية / اللغة الانجليزية	2	2.67%
التربية / علم النفس الاجتماعي	1	1.33%
كلية التمريض / تمريض صحة الامومه	1	1.33%
علوم الاغذية والتغذية / تغذية	1	1.33%
حاسب / نظم معلومات	1	1.33%
التربية / علم النفس	3	4.00%
الصيدلة / صيدلة عامة	1	1.33%
علوم طبية	1	1.33%
	75	100.00%

(الشكل ١)

عدد الباحثات وتخصصهم



يوضح الجدول المرفق ارتفاع نسبة الاستشارات للتخصصات التربوية وطرق التدريس حيث بلغت 17.33%

بينما بلغت استشارات تخصص علم الحيوان 10.67%

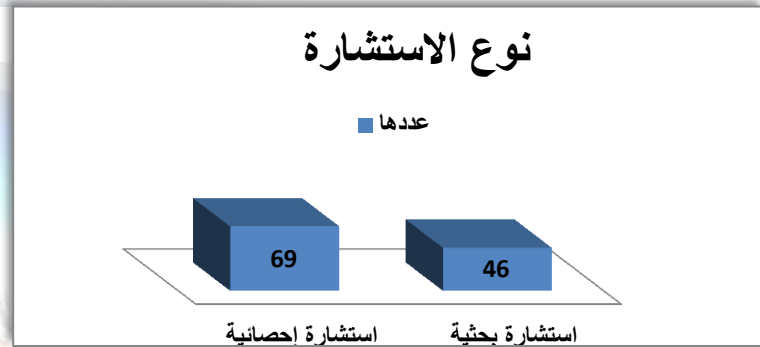
عمادة البحث العلمي
وحدة مساندة الباحثات
تقرير الوحدة السنوي

للعام الجامعي ١٤٣٦هـ-١٤٣٧هـ
نموذج داخلي

نوع الاستشارة

نوع الاستشارة	عددتها	النسبة المئوية
استشارة بحثية	46	40.00%
استشارة إحصائية	69	60.00%
المجموع	115	100.00%

(الشكل ٢)



بلغت نسبة الاستشارات الإحصائية ٦٠% والاستشارة البحثية ٤٠% من المجموع الكلي .

جدول يوضح عدد اجابة الباحثات لاستبانة مستوى الرضا :

الاستشارة البحثية	أوافق بشدة	أوافق	محايد	لا أوافق	لا أوافق بشدة	لا ينطبق	عدد الباحثات
ساهمت الاستشارة العلمية في تطوير مهاراتي البحثية	40	16	1	1			58
ساعدت الاستشارة العلمية في توضيح فكري البحثية	41	13	3				57
التزام المستشارة بوقت وموعد الاستشارة المحدد	43	11	4				58
ساعدتني في تحفيزي على النشر في المجلات العالمية ISI	34	18	4	2	3		61
كفالية العدة الزمنية للاستشارة	37	11	4	4			56
ساعدتني الاستشارة العلمية في التغلب على صعوبات النشر	24	15	13	6	3		61
تتسم الاستشارة العلمية بالدفقة والكفاءة	38	12	3				53
توجيهات المستشار وأصحة وبطريقة لائقة	47	10	1				58
خدمات الوحدة	أوافق بشدة	أوافق	محايد	لا أوافق	لا أوافق بشدة	لا ينطبق	عدد الباحثات
وضوح آلية طلب الخدمة والدخول اليه	43	13	3			1	60
ملائمة الاستشارة لطبيعة تخصصك وموضوع بحثك	41	15	4				60
ساهمت خدمات الوحدة في تحفيزي للنشر العلمي في المجلات العالمية ISI	29	10	9	1		9	58
ساعدت الوحدة على تخفيض التكلفة المادية لاستكمال متطلبات النشر	28	13	9	2		5	57
تقدم الوحدة خدمات على مستوى عالي من المهارات المهنية والأقنية	38	11	3			4	56
توفر الوحدة البيئة المناسبة للاستشارة	34	3	6	1			44

عمادة البحث العلمي
وحدة مساندة الباحثات
تقرير الوحدة السنوي

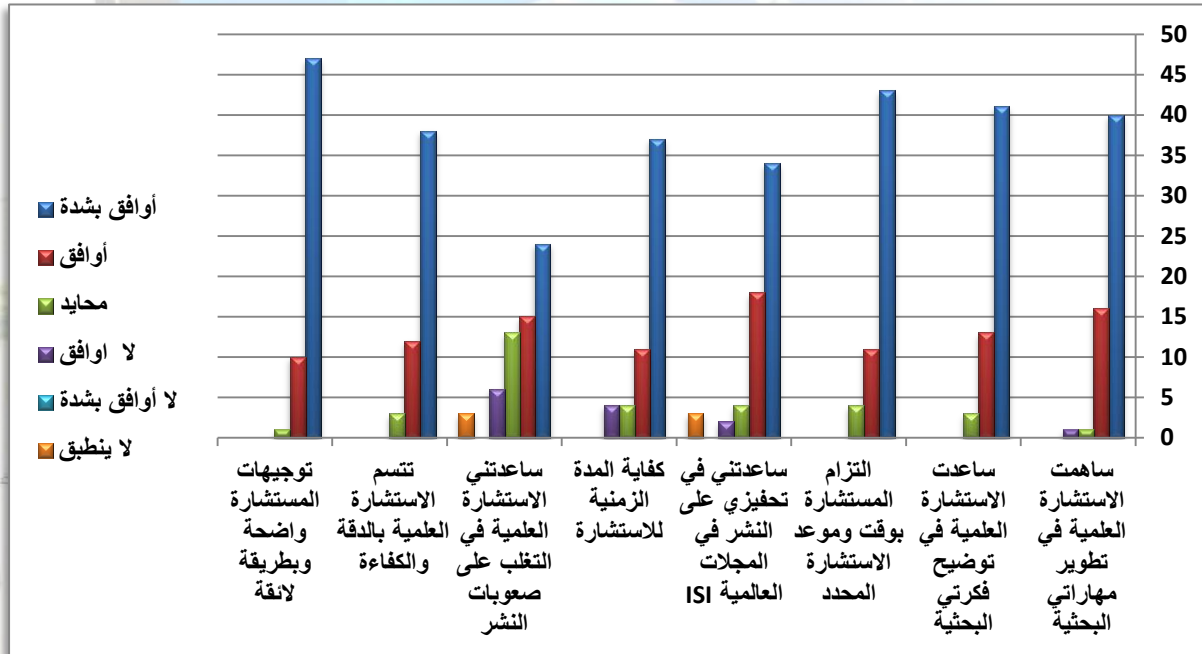
للعام الجامعي ١٤٣٦هـ-١٤٣٧هـ
نموذج داخلي

اسئلة الاستبانة المتعلقة بالاستشارة البحثية

لا ينطبق	لا أوافق بشدة	لا اوافق	محايد	أوافق	أوافق بشدة	الاستشارة البحثية
0.00%	0.00%	1.72%	1.72%	27.59%	68.97%	ساهمت الاستشارة العلمية في تطوير مهاراتي البحثية
0.00%	0.00%	0.00%	5.17%	22.41%	70.69%	ساعدت الاستشارة العلمية في توضيح فكري البحثية
0.00%	0.00%	0.00%	6.90%	18.97%	74.14%	التزام المستشار بوقت وموعد الاستشارة المحدد
5.17%	0.00%	3.45%	6.90%	31.03%	58.62%	ساعدتني في تحفيزي على النشر في المجالات العالمية ISI
0.00%	0.00%	6.90%	6.90%	18.97%	63.79%	كفاية المدة الزمنية للاستشارة
5.17%	0.00%	10.34%	22.41%	25.86%	41.38%	ساعدتني الاستشارة العلمية في التغلب على صعوبات النشر
0.00%	0.00%	0.00%	5.17%	20.69%	65.52%	تتسم الاستشارة العلمية بالدقة والكفاءة
0.00%	0.00%	0.00%	1.72%	17.24%	81.03%	توجيهات المستشار واضحة وبطريقة لائقة

(الشكل ٣)

الاستشارة البحثية



وارتفعت نسبة مستوى قياس رضا الباحثات (اوافق بشدة) عن الاستشارة البحثية في اسئلة الفقرات المتعلقة بها حيث بلغت النسبة في الفقرة (توجيهات المستشار واضحة وبطريقة لائقة ٨١,٠٣%)

وايضا بلغت النسبة ٧٤,١٤% في الفقرة (التزام المستشار بوقت وموعد الاستشارة المحدد)

بينما انخفضت النسبة الى ٤١,٣٨% في الفقرة (ساعدتني الاستشارة العلمية في التغلب على صعوبات النشر)

عمادة البحث العلمي
وحدة مساندة الباحثات
تقرير الوحدة السنوي

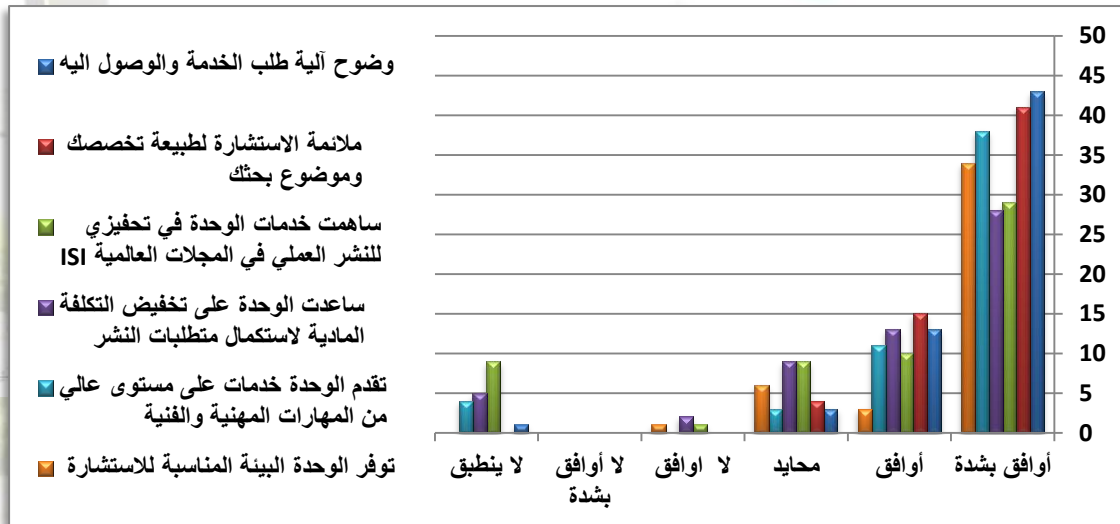
للعام الجامعي ١٤٣٦هـ-١٤٣٧هـ
نموذج داخلي

اسئلة الاستبانة المتعلقة بخدمات الوحدة

لا ينطبق	لا أوافق بشدة	لا اوافق	محايد	أوافق	أوافق بشدة	خدمات الوحدة
1.67%	0.00%	0.00%	5.00%	21.67%	71.67%	وضوح آلية طلب الخدمة والوصول اليه
0.00%	0.00%	0.00%	6.67%	25.00%	68.33%	ملائمة الاستشارة لطبيعة تخصصك وموضوع بحثك
15.00%	0.00%	1.67%	15.00%	16.67%	48.33%	ساهمت خدمات الوحدة في تحفيزي للنشر العملي في المجلات العالمية ISI
8.33%	0.00%	3.33%	15.00%	21.67%	46.67%	ساعدت الوحدة على تخفيض التكلفة المادية لاستكمال متطلبات النشر
6.67%	0.00%	0.00%	5.00%	18.33%	63.33%	تقدم الوحدة خدمات على مستوى عالي من المهارات المهنية والفنية
0.00%	0.00%	1.67%	10.00%	5.00%	56.67%	توفر الوحدة البيئة المناسبة للاستشارة

(الشكل ٤)

خدمات الوحدة



بلغت نسبة مستوى رضا الباحثات عن خدمات الوحدة (أوافق بشدة) ٧١,٦٧% في الفقرة المتعلقة (بوضوح آلية طلب الخدمة والوصول اليها)

كما بلغت ٦٨,٣٣% في (ملائمة الاستشارة لطبيعة تخصصك وموضوع بحثك)

بينما بلغت النسبة في الفقرة المتعلقة (تقدم الوحدة خدمات على مستوى عالي من المهارات المهنية والفنية) ٦٣,٣٣%

في حين حصلت الفقرة (توفر الوحدة البيئة المناسبة للاستشارة) على نسبة ٥٦,٦٧%

وقد انخفض مستوى رضى الباحثات الى نسبة ٤٦,٦٧% في الفقرة (ساعدت الوحدة على تخفيض التكلفة المادية لاستكمال متطلبات النشر)

عمادة البحث العلمي
وحدة مساندة الباحثات
تقرير الوحدة السنوي

للعام الجامعي ١٤٣٦هـ-١٤٣٧هـ
نموذج داخلي

نقاط القوة والضعف

نقاط القوة :

- تنوع تخصصات الباحثة في الاستشارة المقدمة البحثية والاحصائية.
- ارتفاع النسبة في التخصصات التالية : المناهج وطرق التدريس ١٧,٣٣ % ، علم الحيوان ١٠,٦٧ % ، البصريات ٦,٦٧ % ، طب الاسنان ٨ % ، الدراسات الاجتماعية ٦,٧٦ % بالنسبة للمجموع الكلي.
- ارتفعت نسبة الاستشارات الاحصائية وبلغت ٦٠ % بينما بلغت الاستشارات البحثية ٤٠ %
- ارتفاع مستوى رضا الباحثات في الاستشارات بأنواعها البحثية والاحصائية (أوافق بشدة) وتمت الاستفادة من توجيهات المستشار الواضحة والمقدمة بطريقة لائقة وبلغت نسبة رضاهم ٨١,٠٣ % و ١٧,٢٤ % (أوافق)
- قد ساعدتني الاستشارة العلمية في توضيح فكرة الباحثة وبلغت نسبة الرضا (أوافق بشدة) ٧٠,٦٩ % و ٢٢,٤١ % (أوافق)
- وارتفعت نسبة رضا الباحثات عن التزام المستشار بوقت وموعد الاستشارة المحدد وبلغت ٧٤,١٤ % (أوافق بشدة) ١٨,٩٧ (أوافق)
- ساهمت الاستشارة العلمية في تطوير المهارة البحثية للباحثة حيث بلغت مستوى رضا الباحثات عنها في (أوافق بشدة) ٦٨,٩٧ % و ٢٧,٢٩ % (أوافق)
- واتسمت الاستشارة العلمية بالدقة والكفاءة بالنسبة للباحثة حيث بلغت نسبة الرضا في (أوافق بشدة) ٦٥,٥٢ % ٢٠,٦٩ % (أوافق)
- ارتفعت نسبة رضا الباحثات عن وضوح الية طلب الخدمة والوصول اليها وبلغت ٧١,٦٧ % (أوافق بشدة) و ٢١,٦٧ % (أوافق)
- ارتفعت نسبة الرضا عن ملائمة الاستشارة لطبيعة تخصص الباحثة وموضوع بحثها وبلغت ٦٨,٣٣ % (أوافق بشدة) و ٢٥ % (أوافق)
- ارتفعت نسبة رضا الباحثات عن تقديم خدمات الوحدة وانها على مستوى عالي في المهارات البحثية وبلغت ٦٣,٣٣ % (أوافق بشدة) ١٨,٣٣ % (أوافق)

نقاط الضعف:

- بلغت نسبة عدم الرضا الباحثات على تحفيز الاستشارة على النشر في المجلات العالمية ISI ٣,٤٥ % (لا أوافق) و ٥,١٧ % (لا تنطبق)
- ارتفعت نسبة عدم رضا الباحثات عن مساعدة الاستشارة العلمية في التغلب على صعوبات النشر وبلغت ١٠,٣٤ % (لا أوافق) و ٥,١٧ % لا ينطبق.
- بلغت نسبة عدم رضا الباحثات عن مساعدة الوحدة في تخفيض التكلفة المالية لاستكمال متطلبات النشر ٣,٣٣ % (لا أوافق) و ٨,٣٣ % لا تنطبق .
- بلغت نسبة عدم رضا المستشارات عن البيئة المكانية المناسبة للاستشارة ١,٦٧ %

عمادة البحث العلمي
وحدة مساندة الباحثات
تقرير الوحدة السنوي

للعام الجامعي ١٤٣٦هـ-١٤٣٧هـ
نموذج داخلي

الصعوبات والمعوقات والاقتراحات

عمادة البحث العلمي
وحدة مساندة الباحثات
تقرير الوحدة السنوي

للعام الجامعي ١٤٣٦هـ-١٤٣٧هـ
نموذج داخلي

- سادسا: الصعوبات والمعوقات :

م	البيان	نوع الصعوبة			
		مالية	ادارية	فنية	استشارية
١	البنية التحتية لتجهيزات الوحدة لم تكتمل لتنظيم سير العمل.			√	
٢	نقص في عدد المستشارات		√		√
٣	عدم توفر خط هاتف بصفر للتواصل وتنسيق الاستشارات		√		
٤	هناك نقص في الكادر الإداري وفقا لطبيعة العمل المنجز			√	
٥	تباعد مقر الوحدة عن مكتب مديرة الوحدة وصعوبة الوصول			√	
٦	عدم وجود مكتب خاص لمديرة الوحدة			√	
٧	عدم تفعيل الصفحة الإلكترونية		√	√	
٨	عدم توفر خصوصية في مكان عقد الاستشارات		√		
٩	عدم وجود لوحات إرشادية لتحديد موقع المقر	√	√		
١٠	ضعف المحتوى العلمي للورقات البحثية والرسائل الجامعية حيث انها لا ترقى لمستوى النشر في المجلات العالمية ISI(رأي مستشارة)				√
١١	التأكد من النشر				√
١٢	عدم وجود جهاز محمول محمل به برنامج ال SPSS			√	

- سابعاً: الاقتراحات:

م	البيان	نوع الاقتراح			
		مالية	ادارية	فنية	استشارية
١	قيام حلقة تطبيقية (Online submission) (خطوات إدخال ورقة البحث العلمي) في المجلات العالمية ISI				√
٢	تنصيب مستشارات في الوحدة بألية أخرى				√
٣	تكثيف الاعلان عن خدمات الوحدة		√		
٤	اضافة خدمة عمل التحليل الاحصائي للباحثة				√
٥	توفير مكان مناسب لعقد الاستشارة بين المستشارة والباحثة يغطي أكثر من استشارة في وقت واحد		√		
٦	توفير مكتب مستقل لمديرة الوحدة		√		
٧	ايجاد آليات جديدة للتحفيز والتغلب على صعوبات النشر في المجلات العالمية				√
٨	المساهمة في تخفيض التكلفة المادية لمتطلبات النشر بالنسبة للباحثة				√

عمادة البحث العلمي
وحدة مساندة الباحثات
تقرير الوحدة السنوي

للعام الجامعي ١٤٣٦هـ-١٤٣٧هـ
نموذج داخلي

الملاحق

عمادة البحث العلمي
وحدة مساندة الباحثات
تقرير الوحدة السنوي

للعام الجامعي ١٤٣٦هـ-١٤٣٧هـ
نموذج داخلي

النماذج

نموذج طلب خدمة



جامعة الملك سعود
عمادة البحث العلمي
وحدة مساندة وخدمات الباحثين
نموذج طلب خدمة



أولاً : البيانات الشخصية

اسم الباحثه رباعي	
رقم الجوال	
البريد الإلكتروني	

ثانياً: بيانات أكاديميه

الدرجة العلمية	
الرقم الوطني / الجامعي	
الكلية / القسم / التخصص	
عنوان البحث	

ثالثاً: نوع الخدمة المطلوبه

نوع الخدمة	وصف العمل المطلوب
<input type="checkbox"/>	الاستشارات العلمية والنشر في مجلات ISI
<input type="checkbox"/>	التدقيق اللغوي (الإنجليزي)
<input type="checkbox"/>	التحليل الإحصائي

رابعاً: الوقت المناسب لعقد الاستشارة البحثيه

الساعة / اليوم	٤-٨	٨-١٠	١٠-١٢	١٢-١١	١١-١٠	١٠-٩	٨-٤	ملاحظات
الأحد	<input type="checkbox"/>	<input type="checkbox"/>	<input type="checkbox"/>	<input type="checkbox"/>	<input type="checkbox"/>	<input type="checkbox"/>	<input type="checkbox"/>	
الاثنين	<input type="checkbox"/>	<input type="checkbox"/>	<input type="checkbox"/>	<input type="checkbox"/>	<input type="checkbox"/>	<input type="checkbox"/>	<input type="checkbox"/>	
الثلاثاء	<input type="checkbox"/>	<input type="checkbox"/>	<input type="checkbox"/>	<input type="checkbox"/>	<input type="checkbox"/>	<input type="checkbox"/>	<input type="checkbox"/>	
الأربعاء	<input type="checkbox"/>	<input type="checkbox"/>	<input type="checkbox"/>	<input type="checkbox"/>	<input type="checkbox"/>	<input type="checkbox"/>	<input type="checkbox"/>	
الخميس	<input type="checkbox"/>	<input type="checkbox"/>	<input type="checkbox"/>	<input type="checkbox"/>	<input type="checkbox"/>	<input type="checkbox"/>	<input type="checkbox"/>	

*الرجاء اختيار احدى عدد من الساعات المتاحة والمناسبة لتقديم الخدمة بشكل أفضل

وارسال النموذج يد تجنبت عبر البريد الإلكتروني rsuf@ksu.edu.sa

تاريخ تقديم الطلب :



التوقيع :



الاسم :

عمادة البحث العلمي
وحدة مساندة الباحثات
تقرير الوحدة السنوي

للعام الجامعي ١٤٣٦هـ-١٤٣٧هـ
نموذج داخلي

نموذج بيانات مستشار متعاون مع الوحدة

	جامعة الملك سعود عمادة البحث العلمي وحدة مساندة وخدمات الباحثين نموذج بيانات مستشار متعاون مع الوحدة Part-time consultant form	
---	--	---

	جامعة الملك سعود عمادة البحث العلمي وحدة مساندة وخدمات الباحثين نموذج بيانات مستشار متعاون مع الوحدة Part-time consultant form	
---	--	---

Appropriate time for consultation / رابعا: الاوقات المناسبة لعقد الاستشارة البحثية /

الساعة/Time اليوم/Day	8-9	9-10	10-11	11-12	12-1	1-2	2-3	3-4	/Notes ملاحظات
Sunday / الاحد	<input type="checkbox"/>	<input type="checkbox"/>	<input type="checkbox"/>	<input type="checkbox"/>	<input type="checkbox"/>	<input type="checkbox"/>	<input type="checkbox"/>	<input type="checkbox"/>	
Monday / الاثنين	<input type="checkbox"/>	<input type="checkbox"/>	<input type="checkbox"/>	<input type="checkbox"/>	<input type="checkbox"/>	<input type="checkbox"/>	<input type="checkbox"/>	<input type="checkbox"/>	
Tuesday / الثلاثاء	<input type="checkbox"/>	<input type="checkbox"/>	<input type="checkbox"/>	<input type="checkbox"/>	<input type="checkbox"/>	<input type="checkbox"/>	<input type="checkbox"/>	<input type="checkbox"/>	
Wednesday / الأربعاء	<input type="checkbox"/>	<input type="checkbox"/>	<input type="checkbox"/>	<input type="checkbox"/>	<input type="checkbox"/>	<input type="checkbox"/>	<input type="checkbox"/>	<input type="checkbox"/>	
Thursday / الخميس	<input type="checkbox"/>	<input type="checkbox"/>	<input type="checkbox"/>	<input type="checkbox"/>	<input type="checkbox"/>	<input type="checkbox"/>	<input type="checkbox"/>	<input type="checkbox"/>	

اولا : البيانات الشخصية / Personal information

Name	اسم المستشارة
Phone الجوال / Mobile	رقم التواصل
Email	البريد الإلكتروني
Office	المكتب

ثانيا: بيانات أكاديمية / Academic information

Name	الاسم
Rank	الدرجة العلمية
College-Department-field of specialization الكلية / القسم / التخصص	field of specialization/ التخصص

ثالثا: نوع الاستشارة البحثية / Type of consultation

نوع الاستشارة البحثية / Type of research consultation	
<input type="checkbox"/> Statistical analysis and consultations استشارات إحصائية وتحليل إحصائي	<input type="checkbox"/> general research consultations استشارات بحثية عامة
<input type="checkbox"/> Technical designing and scientific maps التصميم الفني والخرائط العلمية	<input type="checkbox"/> ISI استشارات علمية بحثية متخصصة بقدر في المجالات العلمية
<input type="checkbox"/> Proof reading تحقيق لغوي	<input type="checkbox"/> Translation ترجمة
Notes: ملاحظات:	

المستشارة / Consultant :
Name:.....
Signature:.....
الاسم:.....
التوقيع:.....

وكيلة القسم / Vice chair :
Name:.....
Signature:.....
الاسم:.....
التوقيع:.....

وكيلة عمادة البحث العلمي/ Vice dean of the deanship of scientific research:
Name:.....
Signature:.....
الاسم:.....
التوقيع:.....



عمادة البحث العلمي
وحدة مساندة الباحثات
تقرير الوحدة السنوي

للعام الجامعي ١٤٣٦هـ-١٤٣٧هـ
نموذج داخلي

نموذج تقييم استشارة بحثية



جامعة الملك سعود
عمادة البحث العلمي
وحدة مساندة وخدمات الباحثين

نموذج تقييم استشارة بحثية



عزيزتي الباحثة:

عضو هيئة التدريس

طالبة دراسات العليا

تشكر اهتمامك بتعينة استشارة التقييم

بيانات شخصية:

الاسم (اختياري):

الكلية: القسم: التخصص:

نوع الاستشارة:

تحليل احصائي

استشارة بحثية

الاستشارة البحثية					
لا ينطبق	لا	لا	محايد	أوافق	أوافق بشدة
خدمات الوحدة					
لا ينطبق	لا	لا	محايد	أوافق	أوافق بشدة

اقتراحاتك لتحسين العمل بالوحدة:

.....
.....
.....

عمادة البحث العلمي
وحدة مساندة الباحثات
تقرير الوحدة السنوي

للعام الجامعي ١٤٣٦هـ-١٤٣٧هـ
نموذج داخلي

نموذج سند استلام

جامعة الملك سعود عمادة البحث العلمي وحدة مساندة وخدمات الباحثات سند استلام		جامعة الملك سعود King Saud University
الموقع أدناه من سعادة:	استلمت أنا : مبلغ وقدره : نقداً <input type="checkbox"/> شيكاً <input type="checkbox"/> رقمه : وذلك مقابل تقديم استشارة بحثية:	١
ريال فقط تاريخه : عاماً <input type="checkbox"/> إحصائية <input type="checkbox"/>	مسحوب على بنك : عدد الاستشارات : ()	
بيانات المستلم		
الاسم : رقم الهوية/ رقم الجواز : الرقم الوظيفي :		
مديرة الوحدة	المستلم	
أ/ عائشة بنت يوسف الراشد		
التوقيع:	التوقيع:	
التاريخ:	التاريخ:	

عمادة البحث العلمي
وحدة مساندة الباحثات
تقرير الوحدة السنوي

للعام الجامعي ١٤٣٦هـ-١٤٣٧هـ
نموذج داخلي

نموذج تكليف مهام (داخلية/ خارجية)

جامعة الملك سعود
King Saud University

المملكة العربية السعودية
جامعة الملك سعود
عمادة البحث العلمي
إدارة: وكالة عمادة البحث العلمي

نموذج تكليف بمهام عمل (داخلية، خارجية)

أولاً: مهام التكليف.
بناءً على ما تقتضيه مصلحة العمل فإنه تكلف الموظفة/..... رقم.....
وظيفة.....
بالقيام بالمهام التالية خارج وقت العمل الرسمي:

شراء مستلزمات خاصة بالأنشطة والفعاليات.

شراء مستلزمات خاصة بتؤون وكالة عمادة البحث العلمي.

المشاركة في تنظيم الأنشطة والفعاليات الداخلية والخارجية.

أخرى

.....

اعتباراً من...../...../.....هـ. إلى...../...../.....هـ. ولمدة () يوم
اسم الموظفة المكلفة
التوقيع:..... التاريخ:.....هـ.

تانياً: موافقة الرئيس المباشر
مديرة وحدة مساندة وخدمات الباحثات الأستاذة/عائشة بنت يوسف الراشد
التوقيع:..... التاريخ:.....هـ.

ثالثاً: اعتماد صاحب الصلاحية.
وكالة عمادة البحث العلمي للقسم النسائية الدكتور/عبد بنيت عبد المعطي المصري.
التوقيع:..... التاريخ:.....هـ.

يحال إلى مسئولة تتؤون الموظفين لإدخالها في نظام البصمة الإلكتروني بنوياً.

عائشة

عمادة البحث العلمي
وحدة مساندة الباحثات
تقرير الوحدة السنوي

للعام الجامعي ١٤٣٦هـ-١٤٣٧هـ
نموذج داخلي

استمارة تنسيق الاستشارات البحثية

جامعة الملك سعود	جامعة الملك سعود King Saud University
لغرض داخلي (تنسيق موعد مراجعة الأبحاث البحثية للتحكيم)	عدد الأبحاث العلمي
وحدة خدمة مساندة الباحثات	١/١

تنسيق موعد مراجعة الأبحاث البحثية للباحثة

اسم الباحثة :	اليوم /	التاريخ /	الوقت /
تاريخ الاتصال :			
ملاحظة:			
موعد المراجعة للوحدة :	اليوم /	التاريخ /	الوقت /
اسم مديرة الوحدة :			

اسم الباحثة :
التوقيع :

مديرة وحدة مساندة وخدمات الباحثات :
أ. عائشة الراشد

ع.البيد

جامعة الملك سعود	جامعة الملك سعود King Saud University
لغرض داخلي (تنسيق مواعيد الأبحاث البحثية)	عدد الأبحاث العلمي
وحدة خدمة مساندة الباحثات	١/١

استمارة تنسيق الاستشارات البحثية

اسم الباحثة :	اليوم /	التاريخ /	الوقت /
تاريخ الاتصال :			
موعد الأبحاث :	اليوم /	التاريخ /	الوقت /
توقيع مديرة الوحدة :	اليوم /	التاريخ /	الوقت /
موعد الأبحاث بعد التحكيم :	اليوم /	التاريخ /	الوقت /
اسم مديرة الوحدة :			
اسم مديرة الوحدة :			

ملاحظة: يرجى هذه الاستمارة مع نموذج الطلب في الملف الخاص بالاستشارات

اسم الباحثة :
التوقيع :

مديرة وحدة مساندة وخدمات الباحثات :
أ. عائشة الراشد

ع.البيد



عمادة البحث العلمي
وحدة مساندة الباحثات
تقرير الوحدة السنوي

للعام الجامعي ١٤٣٦هـ-١٤٣٧هـ
نموذج داخلي

انجازات عام ١٤٣٥هـ-١٤٣٦هـ مترجم باللغة الانجليزية

type	nature	goal	quantity	semester
Time plan	Proposed and accomplished time plan	organizing work in accordance with the objectives and the unit's services	1	1 st – 2 nd
	Time plan for (3) semesters 1435-1436/1436-1437 H	Organizing and documenting	1	2 nd
consultations	Specialized consultations in publishing in international journals	1. service request. 2. provide different services to the unit and increase publishing.	20	1 st – 2 nd
	Statistical analysis		11	2 nd
	Technical design and scientific maps			
	Proof reading Sent to the male's section		11	1 st – 2 nd
forms	Part-time consultant information form			1 st
	Service providing form	Organizing workflow and requirements		1 st
	Consultation evaluation form- Arabic			1 st
	Consultation evaluation form- English			1 st
	Statistical analysis request form			1 st
	Service request form Arabic- English			1 st
	Employee monthly report form	Organizing employee's monthly and semester achievements		2 nd
	Unit monthly report form	Organizing employee's monthly and semester achievements		2 nd
	Comprehensive semester report form			2 nd
	Semester achievements form			2 nd
	Part-time work assignment form	Distribution of administrative tasks		2 nd
	Work assignment form	Organizing workflow		2 nd
	Temporary work assignment form			2 nd
	Unit of researcher support attendance form	Punctuality		2 nd



عمادة البحث العلمي
وحدة مساندة الباحثات
تقرير الوحدة السنوي

للعام الجامعي ١٤٣٦هـ-١٤٣٧هـ
نموذج داخلي

	New leave form	Accuracy, organization and documentation		2 nd
	Consultation form- Arabic			1 st
	English translated consultation form	Assessment of researcher satisfaction regarding consultations an unit services		1 st
	Analyzing consultation evaluation form via SPSS, and average and stars values	Results accuracy		2 nd
	Writing the unit's comprehensive report and submitting it to the vice dean of higher education on 23-6-1436 and then it was submitted to the dean on 27-6-1436 and he replied on 4-7-1436	Work organization, documentation and data accuracy		2 nd
	Analyzing consultation evaluation form via SPSS, and average and stars values	Results accuracy		2 nd
	Analyzing consultation and consultant's data via SPSS, and average and stars values	Results accuracy		2 nd
tables	Consultations appointments comprehensive table	Data documentation		1st
	Consultants' team and time availability table	providing statistical and research consultation services		1 st
	Table representing statistical illustration for financial data			2 nd
	Table representing consultants' payable rewards	Data documentation and procedure regulation		2 nd
Statistical representation	Statistical representation for consultations data	Data accuracy and documentation		2 nd
Statistical analysis	Statistical analysis for tables and forms according to average and stars values	Assessing research satisfaction to know points of strength and weakness and improvement mechanism		2 nd
coordination	Regulation for counselling procedures	Two party Work regulation (agreed upon)		1 st
	Administrative structure	Setting administrative structure and task distribution		2 nd
	Structure of the unit's			2 nd

عمادة البحث العلمي
وحدة مساندة الباحثات
تقرير الوحدة السنوي

للعام الجامعي ١٤٣٦هـ-١٤٣٧هـ
نموذج داخلي

	executive committee			
other	website	Contact and unit advertising (under construction)		2 nd
	Employee development meetings	workshops	29	1 st - 2 nd
			29	1 st - 2 nd
	Transferring files via Google drive	Data documentation		2 nd
	Launching a new personal page on KSU's website	Documentation and information technology		2 nd
	Participating in organizing KSU's booth in (My research for my community) exhibition	Team work	1	2 nd
	Participating in the second book exhibition	Team work	1	2 nd



عمادة البحث العلمي
وحدة مساندة الباحثات
تقرير الوحدة السنوي

للعام الجامعي ١٤٣٦هـ-١٤٣٧هـ
نموذج داخلي

Researcher support unit consultations

No.	Service type	Consultant name	Number of requests		Number	Semester	Date
			Graduate students	Faculty members			
1	ISI consultations	Dr. Ghada Alhadhoud	1		8	1 st	17/3/1436H
		Dr.Arjuman Warsy		1			21/3/1436H
		Dr.Afaf Alansari		1			21/3/1436H
		Dr.Abeer Salman	1				22/3/1436H
		Dr.Aulfat Salem	1				24/3/1436H
		Dr.Maha Omair	1				17/3/1436H
		Dr.Abeer Salman	√				2/4/1436H
		Dr.Abeer Salman	√				2/4/1436H
		Dr.Maha Almeman	√		12	2 nd	17/3/1436H
		Dr.Afaf Alansari	√				22/4/1436H
		Dr.Basma Aroos		√			28/4/1436H
		Dr.Afaf Alansari	√				19/5/1436H
		Dr.Arjuman Warsy		√			24/5/1436H
		Dr.Arjuman Warsy		√			24/5/1436H
		Dr.Abeer Salman	√				25/5/1436H
		Dr.Abeer Salman	√				16/6/1436H
		Dr.Afaf Alansari	√				17/6/1436H
		Dr.Samia Bakry	√				18/6/1436H
		Dr.Basma Aroos	√				23/6/1436H
		Dr.Abeer Salman		√			25/6/1436H
2	Statistical Analysis	Dr.Saba Olwan	√		14	2 nd	10/5/1436H
		Dr.Saba Olwan	√				13/5/1436H
		Dr.Mona Alwakeel		√			20/5/1436H
		Dr.Maha Omair	√				28/5/1436H
		Dr.Saba Olwan					10/6/1436H
		Dr.Mona Alwakeel	√				10/6/1436H
		Dr.Saba Olwan					10/6/1436H

عمادة البحث العلمي
وحدة مساندة الباحثات
تقرير الوحدة السنوي

للعام الجامعي ١٤٣٦هـ-١٤٣٧هـ
نموذج داخلي

		Dr.Saba Olwan				12/6/1436H
		Eidah Alonizy				12/6/1436H
		Dr.Mona Alwakeel		√		24/6/1436H
		Eidah Alonizy		√		2/7/1436H
		Dr.Saba Olwan		√		29/7/1436H
		Dr.Saba Olwan	√			6/8/1436H
		Dr.Saba Olwan	√			10/8/1436H
3	Technical designing and scientific maps					
		Sent to proof reading websites	١			16/3/1436H
		Sent to proof reading websites	١		3	16/3/1436H
		Sent to proof reading websites	١			16/3/1436H
		Sent to researcher support unit	√			21/4/1436H
		Sent to researcher support unit	√			12/5/1436H
		Sent to researcher support unit	√			28/5/1436H
		Sent to researcher support unit	√			12/6/1436H
		Sent to researcher support unit	√		8	30/6/1436H
		Sent to researcher support unit	√			7/7/1436H
		Sent to researcher support unit	√			17/7/1436H
		Sent to researcher support unit	√			17/7/1436H
4	Proof reading					

عمادة البحث العلمي
وحدة مساندة الباحثات
تقرير الوحدة السنوي

للعام الجامعي ١٤٣٦هـ-١٤٣٧هـ
نموذج داخلي

مواقع مقترحة لخدمة تصحيح مقترحات الأبحاث المعدة للنشر باللغة الانجليزية (Editing)

1	Editage Helping you get published	https://www.editage.com
2	American journal experts We make publication easy	http://www.aje.com
3	American manuscript editors Journal Manuscript Editing	http://americanmanuscripteditors.com
4	Enago English Editing & Proofreading of Scientific Manuscripts for ESL Authors	http://www.enago.com
5	High-Quality English Proofreading and Editing Services for All Academic Areas	http://www.proof-reading-service.com/en
6	Edanz expert English editing	http://www.edanzediting.com
7	MANUSCRIPTEDIT editing service for publication	http://www.manuscriptedit.com
8	Cambridge Proofreading Worldwide Professional English proofreading and editing services	http://proofreading.org/about/proofreading-company
9	Better Writing Made Easy	https://www.grammarly.com