

التقرير الشامل لوحدة مساندة وخدمات الباحثات

لعام ١٤٣٥-١٤٣٦ هـ

مديرة الوحدة

أ. عائشة بنت يوسف الراشد

جدول المحتويات

رقم الصفحة	العنوان	م
٣	اعداد التقرير	١
٤	التعريف بالوحدة	٢
٦-٥	الهيكلية الادارية لوحدة مساندة وخدمات الباحثات	٣
١٢-٨	الخطة الزمنية المقترحة	٤
١٥-١٤	الانجازات	٥
٤٦-١٦	الجانب الاحصائي ببرنامج الاحزمة الإحصائية SPSS	٦
٤٨-٤٧	المعوقات واوليات التحسين	٧
٥٦-٤٩	التقرير الفصلي الشامل للوحدة لعام ١٤٣٥-١٤٣٦ هـ	٨
٧٩-٥٧	الملاحق	٩

إعداد التقرير

م	العمل	أعضاء الوحدة
١	معد التقرير	أ/عائشة الراشد ،مي الزعاقى ،هديل السيف
٢	الهيكلية الإدارية	هيلة السلمي
٣	الخطة الزمنية	أ/عائشة الراشد ،عبير الربع
٤	الجانب الإحصائي والتحليل	أ/عائشة الراشد
٥	نموذج الانجازات	أ/عائشة الراشد
٥	نماذج تقديم الخدمة	أ/عائشة الراشد ،عبير الربع
٦	نماذج تقديم استشارة وبيانات مستشار متعاون	أعائشة الراشد ،عبير الربع
٧	النموذج الداخلي للتقرير الشهري والفصلي للوحدة	أ/عائشة الراشد
٨	النموذج الداخلي للتقرير الشهري للموظفة	أ/عائشة الراشد
٩	نموذج اجتماع	أ/عائشة الراشد
	تحديث النماذج	أ/عائشة الراشد
١٠	استمارة تقييم استشارة	أ/عائشة الراشد ،نهى السبالي ،عبير الربع
١١	ترجمة نموذج طلب خدمة واستمارة تقييم الخدمة	نهى السبالي
١٢	جدول الاستشارات البحثية والاستحقاقات المالية	هيلة السلمي
١٣	الصفحة الالكترونية	أ/عائشة الراشد ،عبير الربع
١٤	جدول مواعيد المستشارات	أ/منيرة الدغثير ،منيرة السلمي
١٥	جدول مهارات المستشارات المرشحات	بدور العتيبي ،منيرة الدغثير ،منيرة السلمي
١٦	تنسيق الاجتماعات	أ/عائشة الراشد ،بدور العتيبي
١٧	تنسيق التقارير	أ/عائشة الراشد ، مي الزعاقى
١٨	تنسيق الاستشارات	نهى السبالي،عبير الربع
١٩	مشاركة المعارض	عائشة الراشد ،بدور العتيبي ،منيرة الدغثير ،هيلة السلمي ، نهى السبالي مي الزعاقى
٢٠	تسليم المستحقات المالية للمستشارات	عائشة الراشد ،هديل السيف

التعريف بالوحدة

الرؤية:

المرجعية والاحترافية في مساندة الباحثين عند النشر العلمي.

الرسالة:

التوعية بثقافة النشر العلمي وتقديم الاستشارات والخدمات للباحثين بجامعة الملك سعود لتسهيل النشر في الدوريات العلمية المصنفة والمرموقة.

الهدف العام للوحدة:

المساهمة في التغلب على الصعوبات التي تواجه الباحثين من أعضاء هيئة التدريس وطلاب الدراسات العليا عند النشر العلمي في المجالات العالمية ودوريات ISI. (بالأخص أعضاء هيئة التدريس من الكليات الانسانية)

الأهداف:

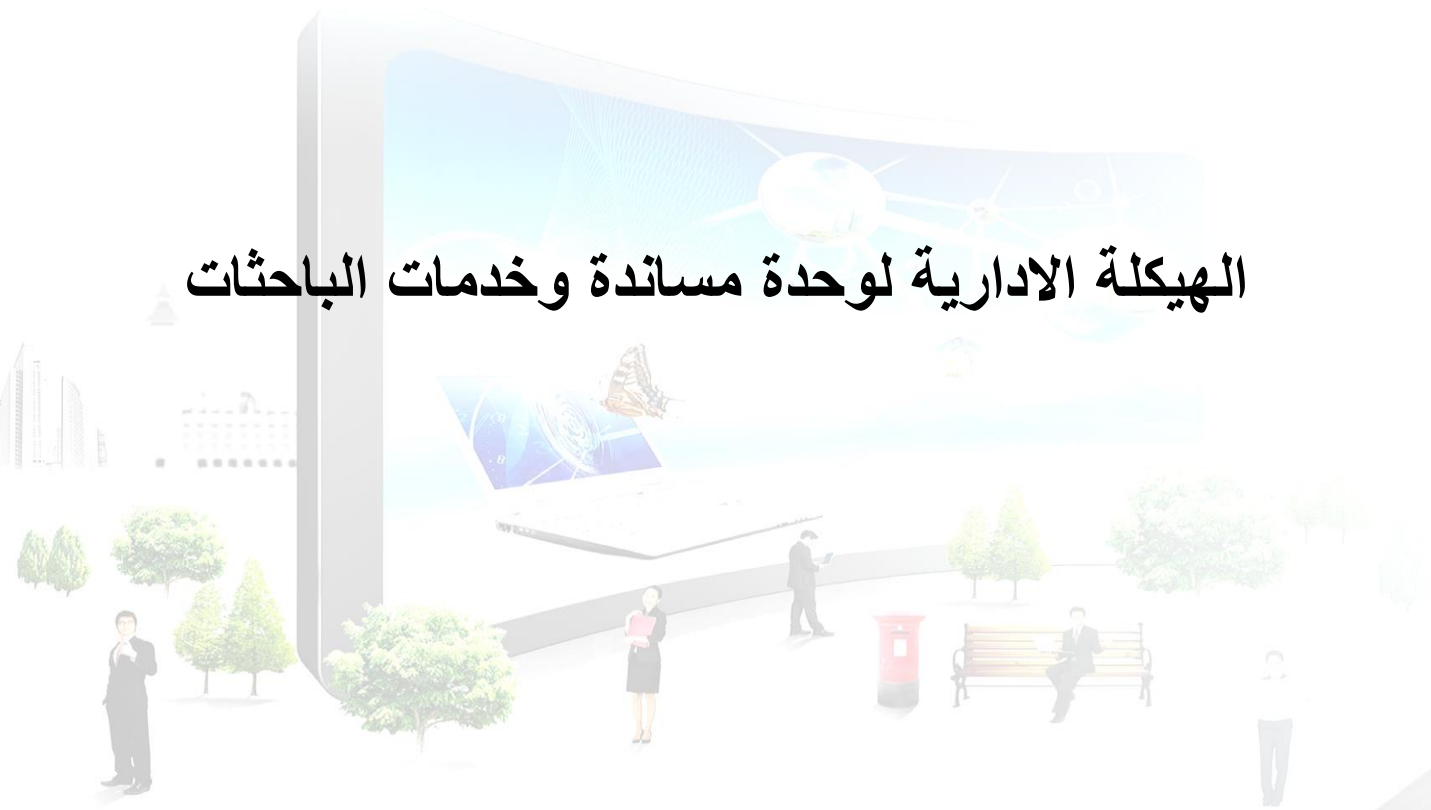
- ❖ زيادة ودعم النشر العلمي في أوعية النشر العالمية المتميزة .
- ❖ الإسهام في تطوير مهارات النشر العلمي لأعضاء هيئة التدريس والباحثين وطلاب الدراسات العليا وفقا للمعايير العالمية.
- ❖ تخفيض التكلفة التي يتحملها الباحثون للحصول على خدمات النشر العلمي المساندة من خارج الجامعة.

الخدمات:

والتي تعني بتقديم الاستشارات والخدمات للباحثين من أعضاء هيئة التدريس وطلاب الدراسات العليا بجامعة الملك سعود لتسهيل النشر في الدوريات العلمية المصنفة والمرموقة وتشمل:

- ١ . استشارات النشر في الدوريات العلمية المرموقة (ISI).
- ٢ . العمليات الإحصائية.
- ٣ . الترجمة والتدقيق اللغوي.
- ٤ . الجرافيك والرسوم البيانية.

الهيكلية الادارية لوحدة مساندة وخدمات الباحثات





الخطة الزمنية المنجزة والمقترحة

الفصل الدراسي الاول ١٤٣٥-١٤٣٦ هـ

الفصل الدراسي الثاني ١٤٣٥-١٤٣٦ هـ

الفصل الدراسي الأول ١٤٣٦-١٤٣٧ هـ

الخطة الزمنية المقترحة

نموذج داخلي

الفصل الدراسي الاول ١٤٣٥/١٤٣٦ هـ

التسلسل	الموضوع	وصف العمل	تم التنفيذ	تحت التنفيذ	لم يتم التنفيذ	تاريخ الانجاز
الاول	الرؤية والرسالة والاهداف	الرؤية : المرجعية والاحترافية في مساندة الباحثين عند النشر العلمي.		✓		
		الرسالة : التوعية بثقافة النشر العلمي وتقديم الاستشارات والخدمات للباحثين بجامعة الملك سعود لتسهيل النشر في الدوريات العلمية المصنفة والمرموقة		✓		
		المساهمة في التغلب على الصعوبات التي تواجه الباحثين عند النشر العلمي في المجلات العالمية ودوريات ISI .		✓		
		زيادة الانتاج العلمي وتسريع عملية النشر في اوعية النشر العالمية		✓		
		الاسهام في تطوير مهارات النشر البحثي للباحثين بحسب المعايير العالمية		✓		
		تطوير القدرات التخصصية للباحثين كالمراسلة البحثية		✓		
		تخفيض التكلفة التي يتحملها الباحثين للحصول على الخدمات البحثية المساندة من خارج الجامعة		✓		
الثاني	خدمات الوحدة	الاستشارات العلمية والنشر في	✓			

				مجالات ال ISI		
			✓	التحليل الاحصائي		
آلية مختلفة		✓		التدقيق اللغوي		
		✓		الجرافيك والرسوم البيانية		
		✓		المقر المكاني السابق للوحدة (المكاتب والتجهيزات)	المتابعة والجاهزية	الثالث
		✓		توزيع المهام الادارية وفق امكانيات ومهارات الموظفين	تنظيم الهيكل الاداري وتوزيع المهام	الرابع
لا توجد قاعدة بيانات للموظفات	✓			تحديث قاعدة البيانات للمستشارات والموظفات .	تكنولوجيا المعلومات	الخامس
	✓			الصفحة الالكترونية		
			✓	توثيق العمل ورقيا والكترونيا	التوثيق	السادس
١٤٣٦/٢/٢ هـ			✓	نموذج طلب الخدمة (مترجم)		للسابع
١٤٣٦/٢/٢ هـ			✓	نموذج بيانات مستشار متعاون مع الوحدة.		
١٤٣٦/٢/٢ هـ			✓	نموذج تقديم الخدمة		
١٤٣٦/٢/٢ هـ			✓	نموذج تقييم الاستشارة (مترجم)		
١٤٣٦/٢/٢ هـ			✓	نموذج طلب التحليل الاحصائي		
١٤٣٦/٤/٢٣ هـ			✓	نموذج جدول شامل لمواعيد الاستشارات البحثية	النماذج المستحدثة لسير العمل	
١٤٣٦/٣/٦ هـ			✓	نموذج تقرير الشهري الشامل للوحدة		
١٤٣٦/٣/٧ هـ			✓	نموذج الاجازات		
١٤٣٦/٣/٦ هـ			✓	نموذج تقرير الاداء الشهري للموظفة		
			✓	الية الترشيح	تطوير الكوادر الادارية	
			✓	الدورات وتطوير المهارات		
	✓			سجل الدوام اليومي		التاسع
	✓			الاجازات	شؤون الموظفين	
	✓			تقييم الاداء للموظفة		

الفصل الدراسي الثاني ١٤٣٥/١٤٣٦ هـ

التسلسل	الموضوع	وصف العمل	تم التنفيذ	تحت التنفيذ	لم يتم التنفيذ	تاريخ الانجاز	
الاول	الرؤية والرسالة والاهداف	الرؤية : المرجعية والاحترافية في مساندة الباحثين عند النشر العلمي.		✓			
		الرسالة : التوعية بثقافة النشر العلمي وتقديم الاستشارات والخدمات للباحثين بجامعة الملك سعود لتسهيل النشر في الدوريات العلمية المصنفة والمرموقة		✓			
	الهدف العام	المساهمة في التغلب على الصعوبات التي تواجه الباحثين عند النشر العلمي في المجالات العالمية ودوريات ISI .		✓			
		الاهداف التفصيلية	زيادة الانتاج العلمي وتسريع عملية النشر في اوعية النشر العالمية			✓	
	الاهداف التفصيلية	الاسهام في تطوير مهارات النشر البحثي للباحثين بحسب المعايير العالمية		✓			
		تطوير القدرات التخصصية للباحثين كالمراسلة البحثية				✓	
الثاني	المتابعة والجاهزية للمقر الجديد للوحدة	تخفيض التكلفة التي يتحملها الباحثين للحصول على الخدمات البحثية المساندة من خارج الجامعة	✓			مرحلة أولية	
		الاجهزة والمكاتب		✓			
	نقاط الانترنت (جاهزية المكان)		✓				
الثالث	تنظيم الهيكل الاداري وتوزيع المهام	اعادة تنظيم الهيكل الاداري وفق امكانيات ومهارات الموظفين		✓			
الرابع	تكنولوجيا المعلومات	الصفحة الالكترونية .		✓		١٥/٤/١٤٣٦ هـ	
		انشاء حساب بالتويتر	✓				

١٤٣٦/٥/٢٤ هـ	✓		اعداد بطاقة اعمال للتعريف بوسائل التواصل مع الوحدة (مبديا)		
لا توجد قاعدة بيانات للموظفات	✓		تحديث قاعدة البيانات للمستشارات والموظفات .		
		✓	توثيق العمل ورقيا و الكترونيا	التوثيق	الخامس
١٤٣٦/٤/٢٨ هـ		✓	إجراءات تقديم المستشارية للخدمة	النماذج المستحدثة	السادس
١٤٣٦/٤/٢٣ هـ		✓	جدول شامل لبيانات الاستشارات		
١٤٣٦/٤/٢٦ هـ		✓	نموذج التقرير المالي الشهري للمستشارات		
١٤٣٦/٤/٢٨ هـ		✓	نموذج تكليف للمهام مؤقت		
١٤٣٦/٥/٤ هـ		✓	نموذج تكليف المهام	تحديث	
١٤٣٦/٥/٣ هـ	✓	✓	نموذج التقرير الشهري للوحدة والموظفة		
		✓	الية الترشيح	تطوير الكوادر الادارية	
ارفاق نماذج من الشهادات التي تم الالتحاق بها		✓	الدورات وتطوير المهارات		
		✓	متابعة التطوير و كتابته بالتقرير الشهري		
	✓		سجل الدوام اليومي	شؤون الموظفين	الثامن
	✓		الاجازات		
	✓		تقييم الاداء للموظفة		
عقبات وصعوبات	✓		اعمال السكرتارية	تفعيل العمل الاداري	التاسع
	✓		العلاقات العامة		
		✓	التقارير الشهرية والاحصائية للوحدة		
		✓	الاستشارات العلمية وخدمات المساندة		

الفصل الدراسي الاول ١٤٣٦/١٤٣٧ هـ

التسلسل	الموضوع	وصف العمل	تم التنفيذ	تحت التنفيذ	لم يتم التنفيذ	تاريخ الانجاز
الاول	نظام الجودة بالعمل	نماذج داخلية (اجراءات)			✓	
		المؤشرات والادلة			✓	
		الاستعانة بجهات داخلية وخارجية في تطبيق نظام جودة العمل			✓	
		السياق المؤسسي وفق (المعيار الثالث، المعيار التاسع، المعيار العاشر)			✓	
نظام الايزو	الاستعانة بجهات خارجية	تطبيق نظام الايزو(الهيكل الاداري، توصيف المهام، النماذج، الاجراءات، المرجعية)			✓	
		تفعيل آلية جديدة لتقديم خدمات الاستشارة البحثية.			✓	
اليه الاستشارات						



الانجازات

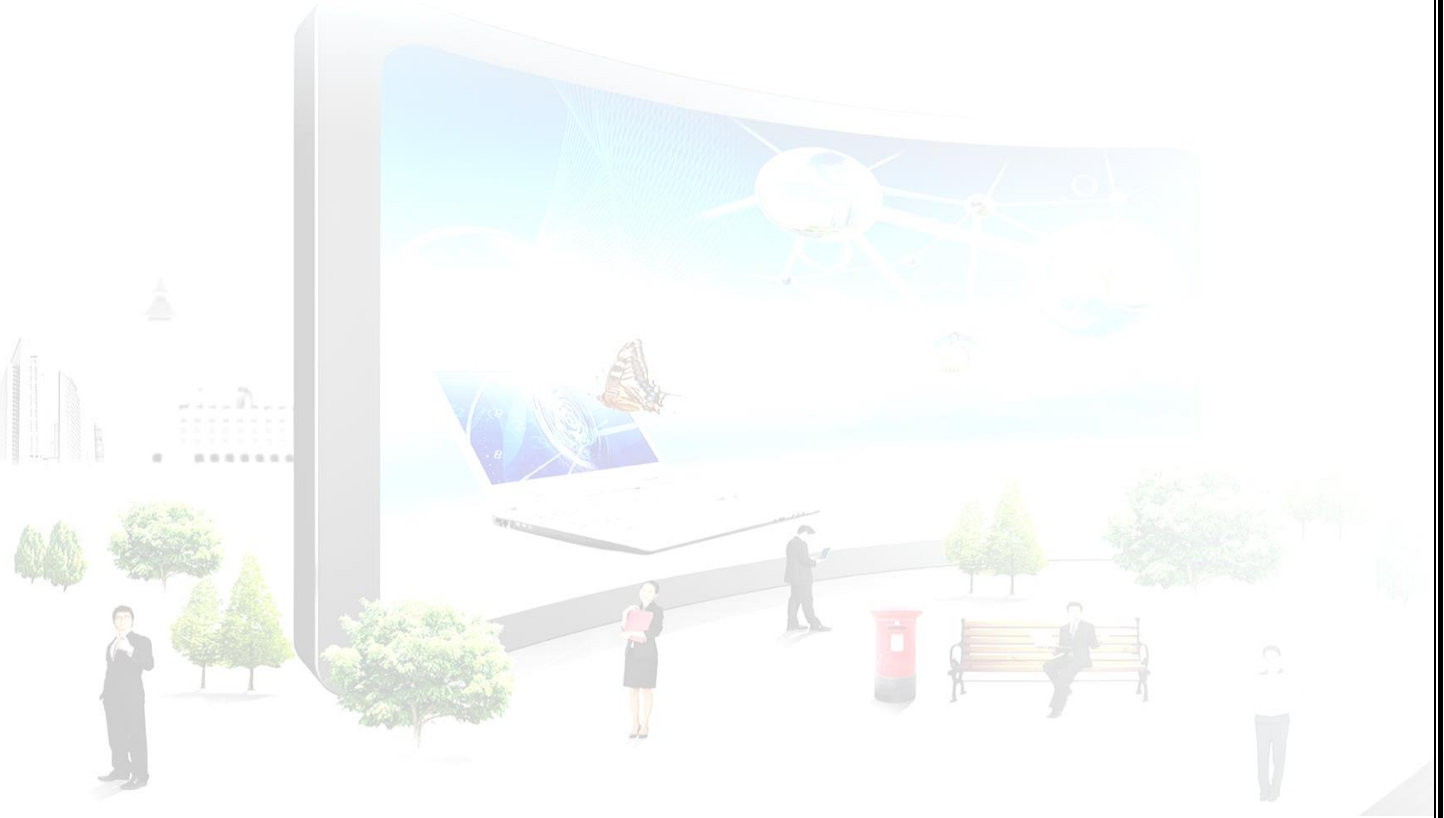


نموذج داخلي
انجازات الوحدة
لعام ١٤٣٥-١٤٣٦ هـ

نوع الانجاز	طبيعته	الهدف منة	العدد	الفصل
الخطة الزمنية	الخطة الزمنية المقترح والمنجزة	تنظيم العمل وفقاً للأهداف وخدمات الوحدة	١	الاول- الثاني
	الخطة الزمنية للفصول (٣) لعام ١٤٣٥-١٤٣٦ هـ ١٤٣٦-١٤٣٧ هـ	تنظيم وتوثيق	١	الثاني
الاستشارات	استشارات علمية متخصصة بالنشر في المجلات العالمية	١. طلب الخدمة.	٢٠	الاول- الثاني
	التحليل الاحصائي	٢. تقديم الخدمات المختلفة للوحدة وزيادة النشر.	١١	الثاني
	التصميم الفني والخرائط العلمية	١١	الاول- الثاني	
النماذج	تم تدقيق لغوي تم ارسال للقسم الرجال			
	نموذج بيانات مستشار متعاون مع الوحدة	تنظيم سير ومتطلبات العمل بالوحدة		الاول
	نموذج تقديم خدمة			الاول
	نموذج تقييم استشارة بحثية -عربي			الاول
	نموذج تقييم استشارة بحثية -انجليزي			الاول
	نموذج طلب تحليل احصائي			الاول
	نموذج طلب خدمة. عربي -انجليزي.			الاول
	نموذج التقرير الشهري للموظفة	تنظيم الانجازات الشهرية والفصلية للموظفة		الثاني
	نموذج تقرير الوحدة الشهري	تنظيم الانجازات الشهرية والفصلية للوحدة		الثاني
	نموذج التقرير الفصلي الشامل			الثاني
	نموذج الانجازات الفصلية			الثاني
	نموذج تكليف للعمل المؤقت	توزيع المهام الادارية		الثاني
	نموذج تكليف مهام	تنظيم سير العمل		الثاني
نموذج تكليف مهام للموظفة مؤقت	مواظبة وانتظام		الثاني	
نموذج متابعة حضور موظفات خدمة مساندة الباحثين	دقة وتنظيم وتوثيق		الثاني	
نموذج جديد للإنجازات			الاول	
نموذج استمارة عربي	قياس رضا الباحثة في تقديم الاستشارة وخدمات الوحدة		الاول	
تقيم استشارة مترجم	دقة النتائج		الثاني	
الاستمارات	تحليل استمارة تقييم الاستشارة ببرنامج SPSS ومقياس قيم المتوسط والنجوم	تنظيم العمل والتوثيق ودقة البيانات		الثاني
	اعداد التقرير الشامل للوحدة وتسليمه للدكتورة وكيلة عمادة البحث العلمي بتاريخ ١٤٣٦/٦/٢٣ هـ وتم رفعه للعميد من قبل الوكيل بتاريخ ١٤٣٦/٦/٢٧ هـ والرد عليه من العميد بتاريخ ١٤٣٦/٧/٤ هـ	دقة نتائج		الثاني
	تحليل استمارة تقييم استشارة ببرنامج SPSS ، ومقياس قيم المتوسط والنجوم	دقة نتائج		الثاني
	تحليل جدول بيانات استشارة والمستشارة ببرنامج SPSS ، ومقياس قيم المتوسط والنجوم	توثيق البيانات		الاول
الجداول	جدول شامل لمواعيد الاستشارات البحثية	تقديم خدمات الاستشارات البحثية والاحصائية		الاول
	جدول فريق العمل واوقات المستشارات	توثيق البيانات، ضوابط اجراءات		الثاني
	جدول يمثل بيان احصائي للأمور المالية	توثيق ودقة البيانات		الثاني
جدول يمثل الاستحقاقات المالية للمستشارات				
تمثيل البيانات الاستشارية احصائيا				
تحليل احصائي	التحليل الاحصائي للجداول والاستمارات تبع لمعيار قيم التوسط ومعيار النجوم	قياس رضی الباحثات لمعرفة نقاط القوة والضعف والية التحسين		الثاني
	ضوابط اجراءات عمل المستشارة	ضوابط للعمل بين الطرفين (متفق عليها)		الاول
تنسيق	الهيكل الاداري	الهيكله الادارية للوحدة وتوزيع المهام		الثاني
	هيكل اللجنة التنفيذية لوحدة مساندة الباحثات			الثاني
اخرى	الصفحة الالكترونية	للتواصل والاعلان عن الوحدة ،(الموقع تحت التنفيذ)		الثاني
	تطوير الكوادر	دورات	٢٩	الاول-الثاني
	اجتماعات		٢٩	الاول-الثاني
	نقل الملفات الكترونيا الى برنامج Google drive	توثيق بيانات		الثاني
	انشاء موقع الكتروني جديد (شخصي) على موقع الجامعة	توثيق وتقنية معلومات		الثاني

الثاني	١	العمل المشترك	المشاركة في تنظيم جناح جامعة الملك سعود في معرض (بحثي لمجتمعي) شكر وتقدير	
الثاني	١	العمل المشترك	المشاركة بمعرض الكتاب الثاني	

*تفصيل الاجازات بالتقرير الفصلي الشامل للوحدة ص ٤٨.



الجانب الاحصائي ببرنامج الاحزمة الإحصائية SPSS:

- تمثيل بيانات الاستشارات إحصائياً.
- تمثيل الاستحقاقات المالية للاستشارات إحصائياً.
- تحليل استمارة تقييم استشارة.

أولاً: إحصائيات الاستشارات والمستحقات المالية

يوضح الجدول المرفق التحليل الإحصائي للمستحقات المالية للمستشارة تبعا للاستشارة البحثية والإحصائية وقد حددت ب(٥٠٠ ريال) للبحث الواحد كما هو واضح بالإجراءات التنظيمية والمالية، كما

يوضح التحليل الإحصائي والرسوم البيانية المرفقة والذي تم تحليله تبعا لبرنامج SPSS العلاقة بين بيانات الاستشارة والمستشارة والتي تمثلت ب (٢٧) استشارة أولية و(٦) مراجعة للاستشارات البحثية التي قدمتها الوحدة للفصل الدراسي الأول والثاني لعام ١٤٣٥/١٤٣٦ هـ، وقد يشير أيضا إلى بيانات المستشار والاسشارة وتاريخها ونوعها وطبيعتها والمستحقات المالية للاستشارة والباحثة المقدمة لها الخدمة البحثية والإحصائية تبعا للجدول المرفق، وهناك استشارات أخرى قدمتها الوحدة في شهر (٨) وفي فترة الاختبارات لم يتضمنها التحليل الإحصائي. وقد تضمن التحليل الإحصائي (٢٣) استشارة بحثية للنشر في المجلات العالمية ISI و(١٠) استشارة إحصائية منها (٢٧) أولية و(٦) مراجعة .

م	اسم المستشارة	الباحثة	عنوان البحث	تاريخ الاستشارة	طبيعة الاستشارة	نوع الاستشارة	المستحقات المالية	المجموع
١	د. ارجمند وارسى	ماجستير	Gene cloning expression and study the characterizatio of glutathione reductase from camle liver	١٤٣٦/٣/٢١ هـ	أولية	استشاره بحثية في مجلات ISI	٥٠٠ ريال	١٠٠٠ ريال
		ماجستير	Gene cloning expression and study the characterizatio of glutathione reductase from camle liver	١٤٣٦/٤/٢٩ هـ	مراجعة	استشاره بحثية في مجلات ISI		
		استاذ مساعد	Removal of Isoproturon pesticide from aqueous solution using sidr leaves as an adsorbent	١٤٣٦/٥/٢٤ هـ	أولية	استشاره بحثية في مجلات ISI	٥٠٠ ريال	
		استاذ مساعد		١٤٣٦/٥/٢٥ هـ	مراجعة	استشاره بحثية في مجلات ISI		
٣	د. الفتح سالم	عضو هيئة تدريس معيدة		١٤٣٦/٣/٢٤ هـ	أولية	استشاره بحثية في مجلات ISI	٥٠٠ ريال	٥٠٠ ريال
٤	د. غادة الهدهود	دكتوراه	Review paper CLINICAL LEARKIKG ENVIRONMENT	١٤٣٦/٣/١٧ هـ	أولية	استشاره بحثية في مجلات ISI	٥٠٠ ريال	١٠٠٠ ريال
				١٤٣٦/٣/١٧ هـ	أولية	استشاره بحثية في مجلات ISI	٥٠٠ ريال	
٥	د. عفاف الانصاري	استاذ مساعد	EPR STUDY FOR THE CENTRS IN CRYSTAL AT 80K	١٤٣٦/٣/٢١ هـ	أولية	استشاره بحثية في مجلات ISI	٥٠٠ ريال	٢٥٠٠ ريال
		دكتوراه	بحث التنمية المهنية لمدرء التربية والتعليم	١٤٣٦/٤/٢٨ هـ	أولية	استشاره بحثية في مجلات ISI	٥٠٠ ريال	
		ماجستير	السلوك الاستهلاكي عبر الانترنت	١٤٣٦/٤/٢٨ هـ	أولية	استشاره بحثية في مجلات ISI	٥٠٠ ريال	
		ماجستير	السلوك الاستهلاكي عبرا لانترنت	١٤٣٦/٥/٢٤ هـ	مراجعة	استشاره بحثية في مجلات ISI	٥٠٠ ريال	
		باحثة متفرغة	ANTIMICROBIAL ASSAY OF ALGAL EXTRACTS	١٤٣٦/٦/١٨ هـ	أولية	استشاره بحثية في مجلات ISI	٥٠٠ ريال	
٦	د. عبير سلمان	ماجستير	PATIEKT NURES RELATIONSHIP WITHIN DEAF AND HARD OF HEARING POPULATION D&HH	١٤٣٦/٣/٢٢ هـ	أولية	استشاره بحثية في مجلات ISI	٥٠٠ ريال	٢٥٠٠ ريال
		ماجستير	THE USE OF HEALTH INFROMATION SYSTEMSIN THE SAUDI HOSPITALS THE VIEWS OF MEDICAL STAF	١٤٣٦/٤/٢ هـ	أولية	استشاره بحثية في مجلات ISI	٥٠٠ ريال	
		دكتوراه	واقع ادارة الموارد البشرية في الاداره العامه للتربية والتعليم بالرياض	١٤٣٦/٤/٢ هـ	أولية	استشاره بحثية في مجلات ISI	٥٠٠ ريال	
		ماجستير	العلاقة بين حل المشاكل الاجتماعية والمرضى ذوي الاضطرابات النفسية	١٤٣٦/٦/١٦ هـ	أولية	استشاره بحثية في مجلات ISI	٥٠٠ ريال	
		ماجستير	اخلاقيات العمل الاكاديمي لدى اعضاء هيئة التدريس في الجامعات	١٤٣٦/٦/١٧ هـ	أولية	استشاره بحثية في مجلات ISI	٥٠٠ ريال	
		دكتوراه	واقع ادارة الموارد البشرية في الاداره العامه للتربية والتعليم بالرياض	١٤٣٦/٧/٣ هـ	مراجعة	استشاره بحثية في مجلات ISI	٥٠٠ ريال	
٧	د. الميمان	ماجستير	اثر استراتيجية التصحيح الذاتي على اداء تلميذات الصف الرابع الابتدائي واللاتي لديهن صعوبات تعلم وعلاقته بمفهوم الذات الاكاديمي	١٤٣٦/٤/٢٢ هـ	أولية	استشاره بحثية في مجلات ISI	٥٠٠ ريال	٥٠٠ ريال
٨	د. سبأ علوان	ماجستير	انتشار ومعدل الاصابه بالامراض الطفيلية	١٤٣٦/٥/١٠ هـ	أولية	إحصاء	٥٠٠ ريال	٣٠٠٠ ريال
		ماجستير	انتشار ومعدل الاصابه بالامراض الطفيلية	١٤٣٦/٥/١٣ هـ	مراجعة	إحصاء		
		ماجستير	تصميم نظمة استعمار الموجات الدماغية التأتيرية في تطبيقات الالعاب القائمة على واجهات الجهاز العصبي المركزي	١٤٣٦/٦/١٠ هـ	أولية	إحصاء	٥٠٠ ريال	
		محاضر	انتاج الستريك اسد من مخلفات الزراعة بواسطة اسبرجلس نيجر	١٤٣٦/٦/١٢ هـ	أولية	إحصاء	٥٠٠ ريال	
		محاضر*	دور التدريس المباشر في اكتساب ادوات التعريف الانجليزية من قبل الدارسين السعوديين	١٤٣٦/٧/٢٩ هـ	أولية	إحصاء	٥٠٠ ريال	

	٥٠٠ ريال	إحصاء	أولية	١٤٣٦/٨/٦ هـ	Sarcocystis camel prevalence microscopis and molecular detection in the redomary	ماجستير*		
	٥٠٠ ريال	إحصاء	أولية	١٤٣٦/٨/١٠ هـ	Depression, Perceived Disability and Performance-Based Function Following Physiotherapy in Saudi Women with Knee Osteoarthritis	ماجستير*		
١٥٠٠ ريال	٥٠٠ ريال	إحصاء	أولية	١٤٣٦/٥/٢٠ هـ	امراض الغدة الدرقية لدى المصابين بالخاصة البقعية	استاذ مشارك	د. منى الوكيل	٩
	٥٠٠ ريال	إحصاء	أولية	١٤٣٦/٦/١٠ هـ	Alpha 1antitrypsin deficiency in	دكتوراه		
	٥٠٠ ريال	إحصاء	أولية	١٤٣٦/٦/٢٤ هـ	الفهم البراغامي لطالبات اللغة الانجليزية السعوديات	دكتوراه		
١٠٠٠ ريال	٥٠٠ ريال	إحصاء	أولية	١٤٣٦/٣/١٧ هـ	Modeling the evolution of bacterial and plasmid DHFR	استاذ مساعد	د. مها عمير	١٠
	٥٠٠ ريال	إحصاء	أولية	١٤٣٦/٥/٢٨ هـ	Augmenting speech language rehabilitating using Brain computer Interfaces	دكتوراه		
٥٠٠ ريال	٥٠٠ ريال	إحصاء	أولية	١٤٣٦/٦/١٢ هـ	العلاقة بين التعدد الشكلي لمستقبلات فيتامين د في مرضى سعوديين مصابين بالسمنة المفرطة	ماجستير	د. عبدة الغزوي	١١
	٥٠٠ ريال	إحصاء	مراجعة	١٤٣٦/٧/٢ هـ	العلاقة بين التعدد الشكلي لمستقبلات فيتامين د في مرضى سعوديين مصابين بالسمنة المفرطة	ماجستير		
٥٠٠ ريال	٥٠٠ ريال	استشاره بحثية ISI في مجلات	أولية	١٤٣٦/٦/٢٣ هـ	طبيعة السلوك الاستهلاكي عبر الانترنت	ماجستير	د. سامية بكري	١٢
١٠٠٠ ريال	٥٠٠ ريال	استشاره بحثية ISI في مجلات	أولية	١٤٣٦/٥/١٩ هـ	الجرائم النووية جرائم ضد الانسانية	محاضر	د. بسمة عروس	١٣
	٥٠٠ ريال	استشاره بحثية ISI في مجلات	أولية	١٤٣٦/٦/٢٥ هـ	Polite request strategies as used by najdi female university students	ماجستير		

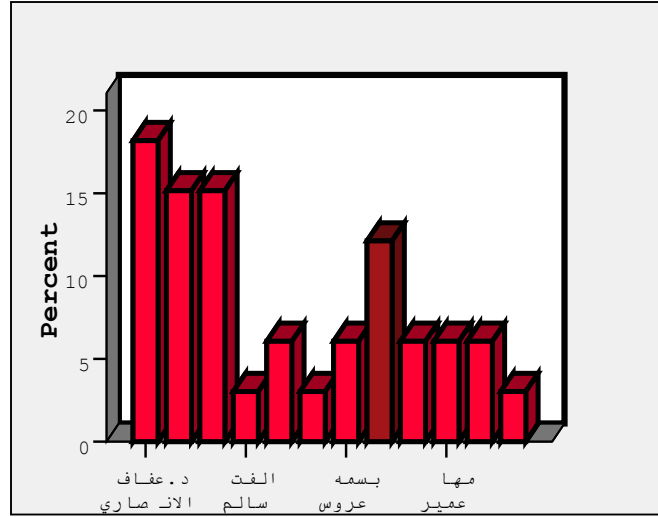
*استشارات بحثية لم يتضمنها التحليل

تحليل بيانات الاستشارة تبعا لبرنامج SPSS (عائشة الراشد)

مستشارات الوحدة

Cumulative Percent	Valid Percent	Percent	Frequency	
18.2	18.2	18.2	6	Valid الانصاري عفاف.د
33.3	15.2	15.2	5	سلمان عبيد.د
48.5	15.2	15.2	5	وارسي ارجمند
51.5	3.0	3.0	1	سالم الفت
57.6	6.1	6.1	2	الهدود غادة
60.6	3.0	3.0	1	الميمان مها
66.7	6.1	6.1	2	عروس بسمة
78.8	12.1	12.1	4	علوان سبي
84.8	6.1	6.1	2	الوكيل منى
90.9	6.1	6.1	2	عمير مها
97.0	6.1	6.1	2	الغزوي عبدة
100.0	3.0	3.0	1	بكري سامية
	100.0	100.0	33	Total

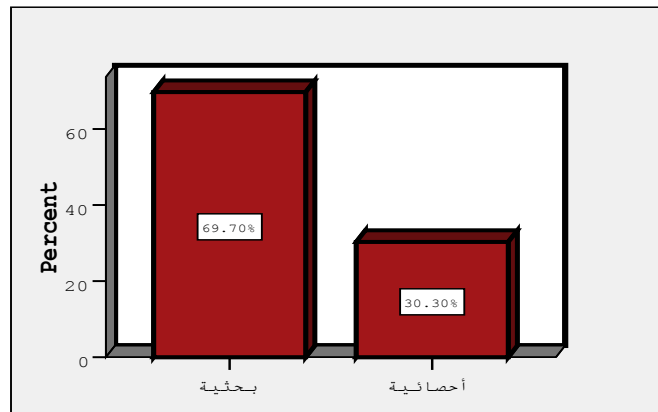
مستشارات الوحدة



نوع الاستشارة

Cumulative Percent	Valid Percent	Percent	Frequency	
69.7	69.7	69.7	23	بحثية Valid
100.0	30.3	30.3	10	أحصائية
	100.0	100.0	33	Total

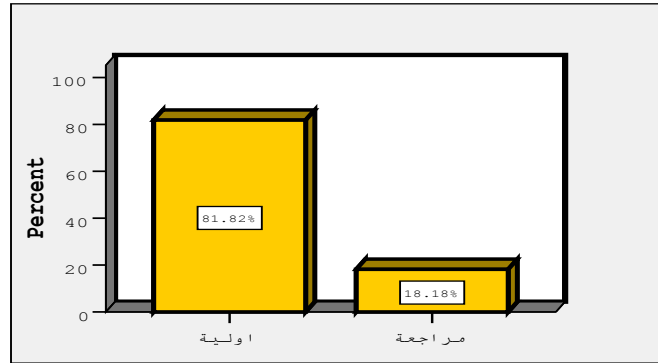
نوع الاستشارة



طبيعة الأستشارة

Cumulative Percent	Valid Percent	Percent	Frequency		
81.8	81.8	81.8	27	اولية	Valid
100.0	18.2	18.2	6	مراجعة	
	100.0	100.0	33	Total	

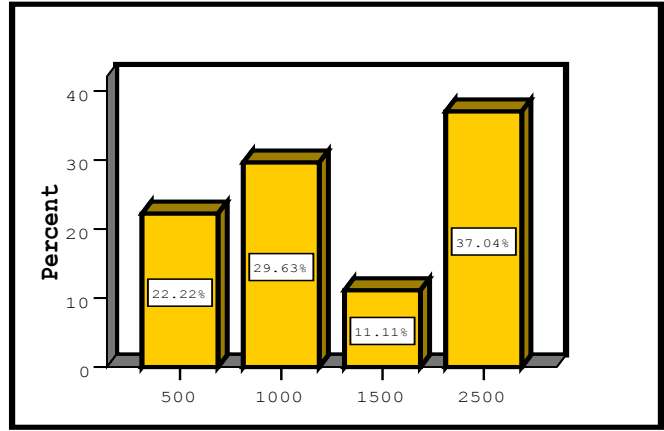
طبيعة الاستشارة



مجموع المستحقات

Cumulative Percent	Valid Percent	Percent	Frequency		
22.2	22.2	18.2	6	500	Valid
51.9	29.6	24.2	8	1000	
63.0	11.1	9.1	3	1500	
100.0	37.0	30.3	10	2500	
	100.0	81.8	27	Total	
		18.2	6	System	Missing
		100.0	33	Total	

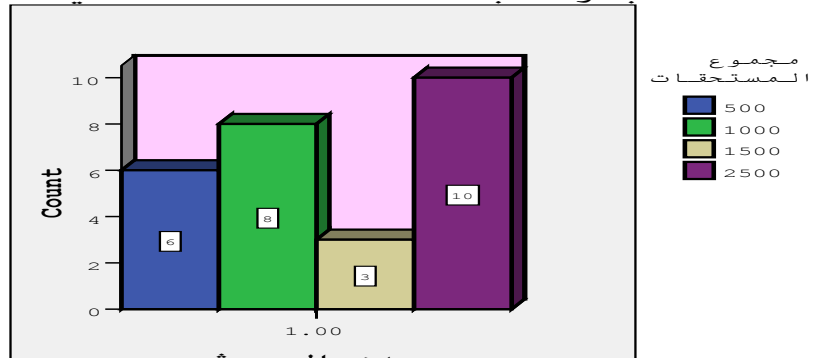
مجموع المستحقات



عدد البحوث تبعا للمستحقات المالية

Total	المستحقات مجموع				
500	2500	1500	1000	500	
27	10	3	8	6	Count 1.00 البحوث عدد
100.0%	37.0%	11.1%	29.6%	22.2%	% within عدد البحوث
100.0%	100.0%	100.0%	100.0%	100.0%	% within مجموع المستحقات
100.0%	37.0%	11.1%	29.6%	22.2%	% of Total
27	10	3	8	6	Count Total
100.0%	37.0%	11.1%	29.6%	22.2%	% within عدد البحوث
100.0%	100.0%	100.0%	100.0%	100.0%	% within مجموع المستحقات
100.0%	37.0%	11.1%	29.6%	22.2%	% of Total

عدد البحوث تبعا للمستحقات المالية



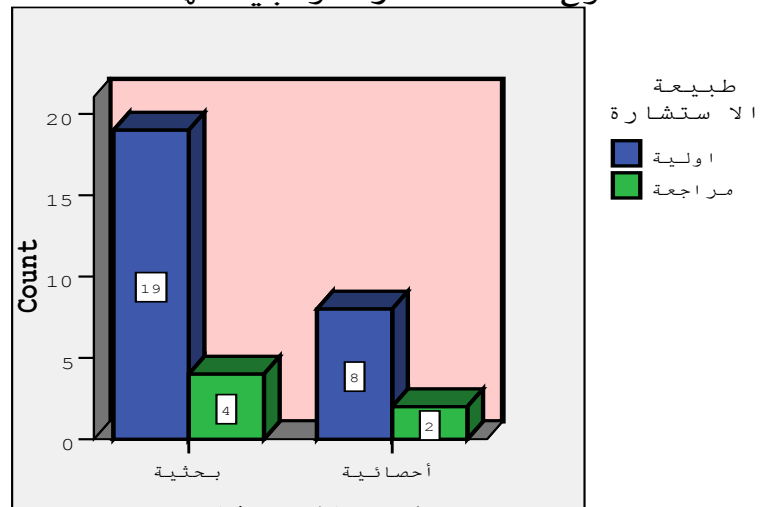
نوع الاستشارة وطبيعتها

Total	الاستشارة طبيعية		الاستشارة نوع
	مراجعة	اولية	
23	4	19	بحثية
100.0%	17.4%	82.6%	% within الاستشارة نوع
69.7%	66.7%	70.4%	% within الاستشارة طبيعية
69.7%	12.1%	57.6%	% of Total
10	2	8	أحصائية
100.0%	20.0%	80.0%	% within الاستشارة نوع
30.3%	33.3%	29.6%	% within الاستشارة طبيعية
30.3%	6.1%	24.2%	% of Total
33	6	27	Total
100.0%	18.2%	81.8%	% within الاستشارة نوع
100.0%	100.0%	100.0%	% within الاستشارة طبيعية
100.0%	18.2%	81.8%	% of Total

Symmetric Measures

Approx. Sig.	Approx. T(b)	Asymp. Std. Error(a)	Value	
.864(c)	.173	.178	.031	Pearson's R Interval by Interval
.864(c)	.173	.178	.031	Spearman Correlation Ordinal by Ordinal
			33	N of Valid Cases

نوع الاستشارة وطبيعتها



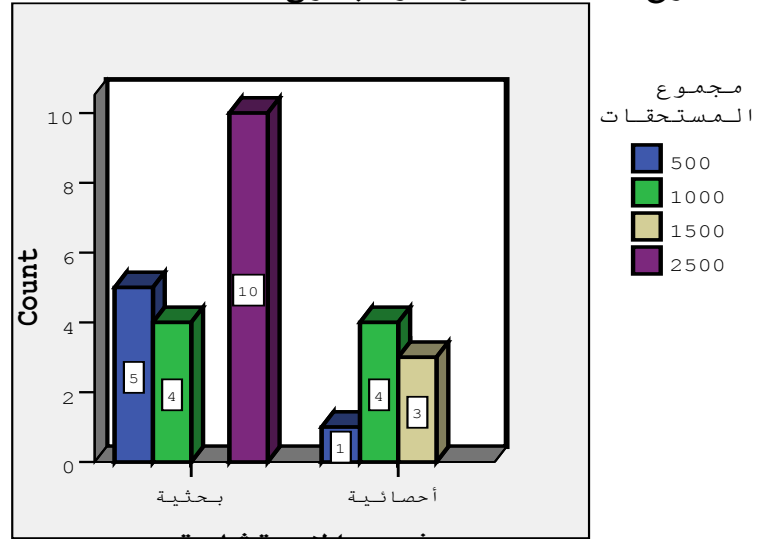
نوع الاستشارة ومجموع المستحقات

Total	المستحقات مجموع				
500	2500	1500	1000	500	
19	10	0	4	5	الاستشارة نوع
100.0%	52.6%	.0%	21.1%	26.3%	الاستشارة نوع % within
70.4%	100.0%	.0%	50.0%	83.3%	المستحقات مجموع % within
70.4%	37.0%	.0%	14.8%	18.5%	% of Total
8	0	3	4	1	أحصائية
100.0%	.0%	37.5%	50.0%	12.5%	الاستشارة نوع % within
29.6%	.0%	100.0%	50.0%	16.7%	المستحقات مجموع % within
29.6%	.0%	11.1%	14.8%	3.7%	% of Total
27	10	3	8	6	Total
100.0%	37.0%	11.1%	29.6%	22.2%	الاستشارة نوع % within
100.0%	100.0%	100.0%	100.0%	100.0%	المستحقات مجموع % within
100.0%	37.0%	11.1%	29.6%	22.2%	% of Total

Symmetric Measures

Approx. Sig.	Approx. T(b)	Asymp. Std. Error(a)	Value	
.131(c)	-1.561	.132	-.298	Pearson's R
.313(c)	-1.030	.171	-.202	Spearman Correlation
			27	N of Valid Cases

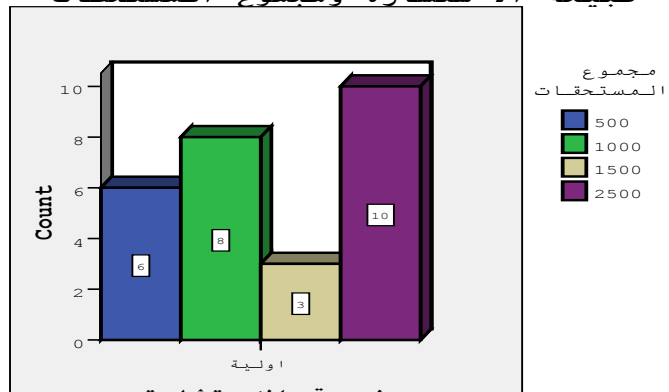
نوع الاستشارة ومجموع المستحقات



طبيعة الاستشارة ومجموع المستحقات

Total	المستحقات مجموع				اولية	الاستشارة طبيعة
	500	2500	1500	1000		
27	10	3	8	6	Count	Total
100.0%	37.0%	11.1%	29.6%	22.2%	% within الاستشارة طبيعة	
100.0%	100.0%	100.0%	100.0%	100.0%	% within المستحقات مجموع	
100.0%	37.0%	11.1%	29.6%	22.2%	% of Total	
27	10	3	8	6	Count	Total
100.0%	37.0%	11.1%	29.6%	22.2%	% within الاستشارة طبيعة	
100.0%	100.0%	100.0%	100.0%	100.0%	% within المستحقات مجموع	
100.0%	37.0%	11.1%	29.6%	22.2%	% of Total	

طبيعة الاستشارة ومجموع المستحقات



ثانياً: تحليل استمارة تقييم استشارة إحصائياً

توضح الاستمارة المرفق أدناه مدى رضا الباحثة عن مستوى الاستشارة والخدمات التي تقدمها الوحدة والتي استخدمت قيمة المتوسط ومعيار النجوم لتحليل بنود فقرات استمارة تقييم الاستشارة على مستوى الوحدة كما واضح أدناه/

النجوم من (٥)	النسبة المنوية %	المتوسط من (٥)	البند
★★★★★	٩٢%	٤,٦	ساهمت الاستشارة العلمية في تطوير مهاراتي
★★★★	٩٠%	٤,٥	ساعدت الاستشارة العلمية في توضيح فكري البحثية
★★★★★	٩٤%	٤,٧	التزام المستشار بوقت وموعد الاستشارة المحدد
★★★★	٨٦%	٤,٣	ساعدتني في تحفيزي على النشر في المجالات العالمية ISI
★★★★★	٩٠%	٤,٥	كفاية المدة الزمنية للاستشارة
★★★★★	٨٨%	٤,٤	ساعدتني الاستشارة العلمية في التغلب على صعوبات النشر
★★★★★	٩٤%	٤,٧	تتسم الاستشارة العلمية بالدقة والكفاءة
★★★★★	٩٦%	٤,٨	توجيهات المستشار واضحة وبطريقة لائقة
★★★★★	٩٢%	٤,٦	وضوح آلية طلب الخدمة والوصول إليه
★★★★★	٩٢%	٤,٦	ملانمة الاستشارة لطبيعة تخصصك وموضوع بحثك
★★★★	٩٠%	٤,٥	ساهمت خدمات الوحدة في تحفيزي للنشر العملي في

المجلات العالمية ISI			
★★★★★	٨٢%	٤،١	ساعدت الوحدة على تخفيض التكلفة المادية لاستكمال متطلبات النشر
★★★★★	٩٢%	٤،٦	تقدم الوحدة خدمات على مستوى عالي من المهارات المهنية والفنية
★★★★★	٩٠%	٤،٥	توفر الوحدة البيئة المناسبة للاستشارة

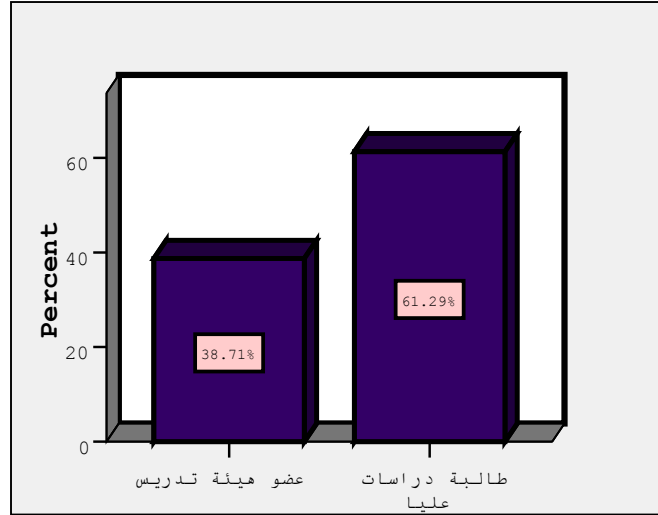
وتوضح الجداول والرسوم البيانية المرفقة أدناه التحليل الإحصائي لفقرات الاستمارة تبعا لبرنامج SPSS

نتائج تحليل استمارة تقييم استشارة تبعا لبرنامج SPSS (عائشة الراشد)

الباثثة المقدمة لها الخدمة

Cumulative Percent	Valid Percent	Percent	Frequency	
38.7	38.7	38.7	12	Valid تدریس هیئة عضو
100.0	61.3	61.3	19	علیا دراسات طالبة
	100.0	100.0	31	Total

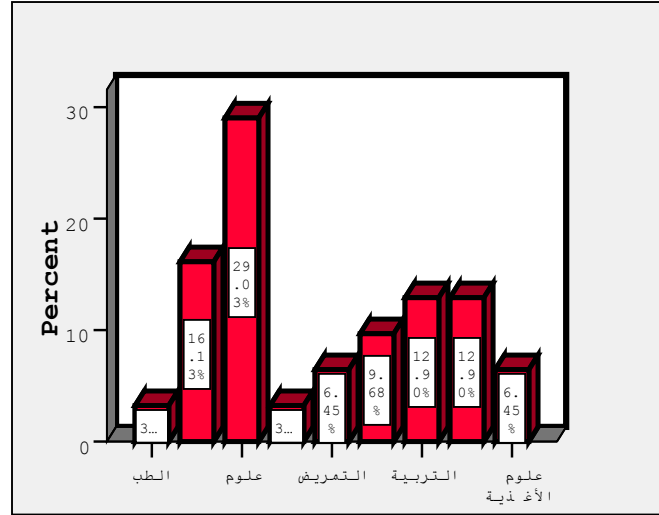
الباحثة المقدمة لها الخدمة



كلية الباحثة

Cumulative Percent	Valid Percent	Percent	Frequency		
3.2	3.2	3.2	1	الطب	Valid
19.4	16.1	16.1	5	الحاسب علوم	
48.4	29.0	29.0	9	علوم التطبيقية العلوم	
51.6	3.2	3.2	1		
58.1	6.5	6.5	2	التمريض	
67.7	9.7	9.7	3	الاعمال إدارة	
80.6	12.9	12.9	4	التربية	
93.5	12.9	12.9	4	الآداب	
100.0	6.5	6.5	2	الأغذية علوم	
	100.0	100.0	31	Total	

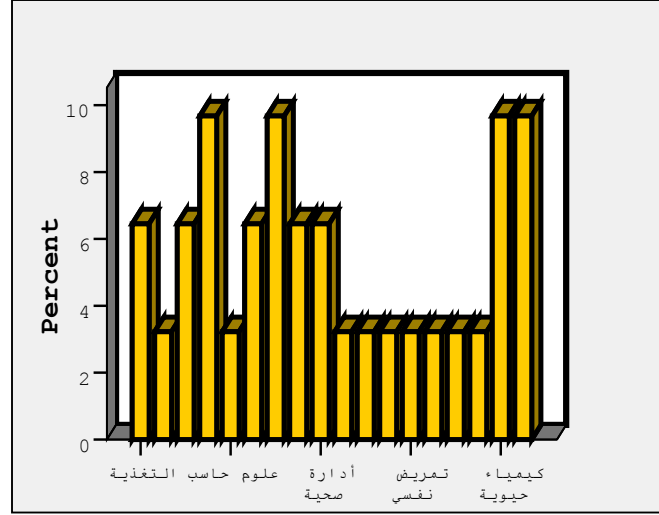
كلية الباحثة



أقسام الباحثة

Cumulative Percent	Valid Percent	Percent	Frequency	
6.5	6.5	6.5	2	التغذية Valid
9.7	3.2	3.2	1	الحيوان علم
16.1	6.5	6.5	2	المعلومات تقنية
25.8	9.7	9.7	3	الدقيقة والاحياء النبات
29.0	3.2	3.2	1	حاسب علوم
35.5	6.5	6.5	2	الكيمياء
45.2	9.7	9.7	3	تربوية ادارة
51.6	6.5	6.5	2	اجتماعية دراسات
58.1	6.5	6.5	2	صحية ادارة
61.3	3.2	3.2	1	وتعلم ادارة
64.5	3.2	3.2	1	خاصة تربوية
67.7	3.2	3.2	1	وتعلم ادارة
71.0	3.2	3.2	1	نفسي تمرير
74.2	3.2	3.2	1	أنظمة
77.4	3.2	3.2	1	معلومات نظم
80.6	3.2	3.2	1	آلي حاسب
90.3	9.7	9.7	3	حيوية كيمياء
100.0	9.7	9.7	3	الانكليزية اللغة
	100.0	100.0	31	Total

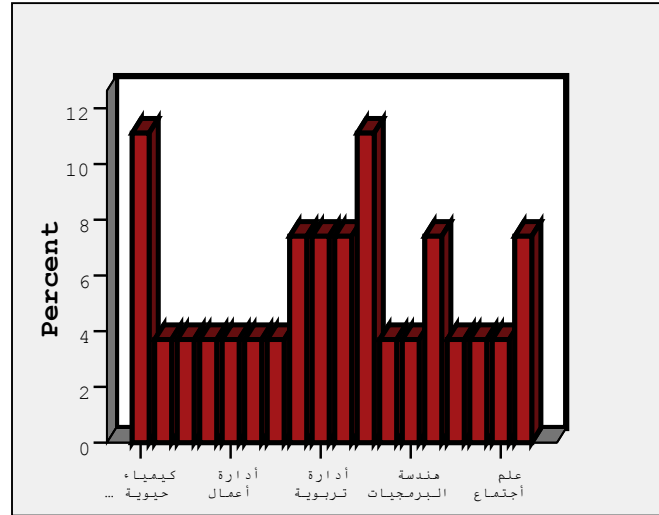
أقسام البحوث



تخصصات البحوث

Cumulative Percent	Valid Percent	Percent	Frequency		
11.1	11.1	9.7	3	عامة حيوية كيمياء	Valid
14.8	3.7	3.2	1	معلومات نظم	
18.5	3.7	3.2	1	قانون	
22.2	3.7	3.2	1	وعقلي نفسي تمرير	
25.9	3.7	3.2	1	أعمال إدارة	
29.6	3.7	3.2	1	تعلم صعوبات	
33.3	3.7	3.2	1	تعلم إدارة	
40.7	7.4	6.5	2	ومستشفيات صحية إدارة	
48.1	7.4	6.5	2	تربوية إدارة	
55.6	7.4	6.5	2	فيزيائية كيمياء	
66.7	11.1	9.7	3	دقيقة أحياء	
70.4	3.7	3.2	1	وظفيليات حشرات	
74.1	3.7	3.2	1	البرمجيات هندسة	
81.5	7.4	6.5	2	أنسان تغذية	
85.2	3.7	3.2	1	حاسب علوم	
88.9	3.7	3.2	1	الجلد	
92.6	3.7	3.2	1	أجتماع علم	
100.0	7.4	6.5	2	اللغويات	
	100.0	87.1	27	Total	
		12.9	4	System	Missing
		100.0	31	Total	

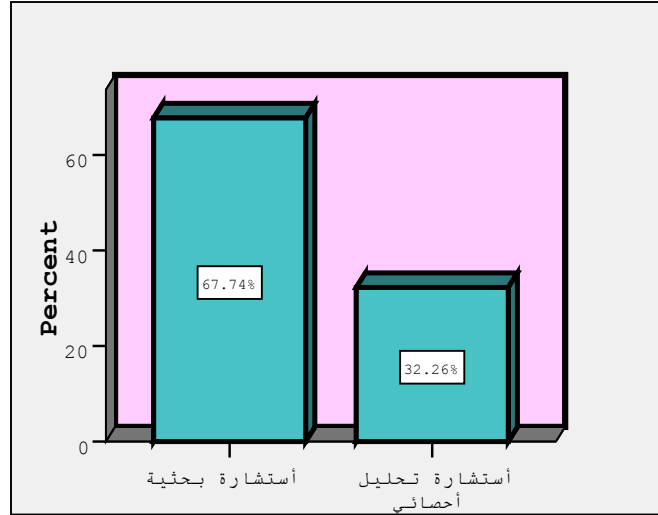
تخصصات الباحثات



نوع الاستشارة

Cumulative Percent	Valid Percent	Percent	Frequency		
67.7	67.7	67.7	21	بحثية استشارة	Valid
100.0	32.3	32.3	10	تحليل استشارة أحصائي	
	100.0	100.0	31	Total	

نوع الأستشارة



Statistics

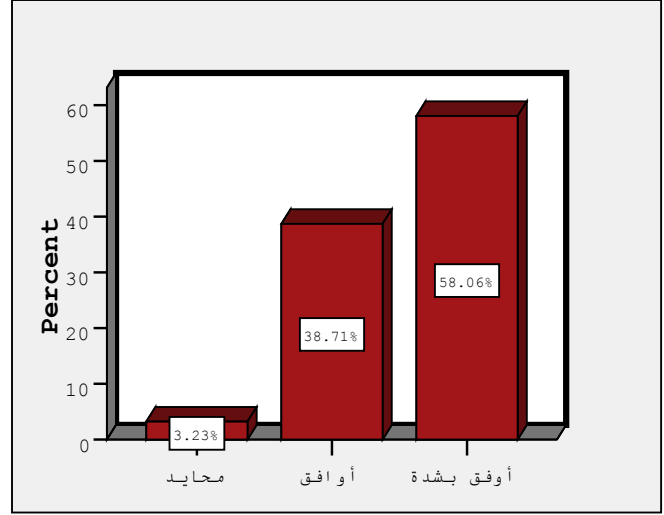
مساهمة الأستشارة العلمية في تطوير المهارة البحثية للباحثة

31	Valid	N
0	Missing	
4.5484	Mean	

مساهمة الأستشارة العلمية في تطوير المهارة البحثية للباحثة

Cumulative Percent	Valid Percent	Percent	Frequency		
3.2	3.2	3.2	1	محايد	Valid
41.9	38.7	38.7	12	أوافق	
100.0	58.1	58.1	18	بشدة أوافق	
	100.0	100.0	31	Total	

ساهمت الاستشارة العلمية في تطوير
مهارتي البحثية



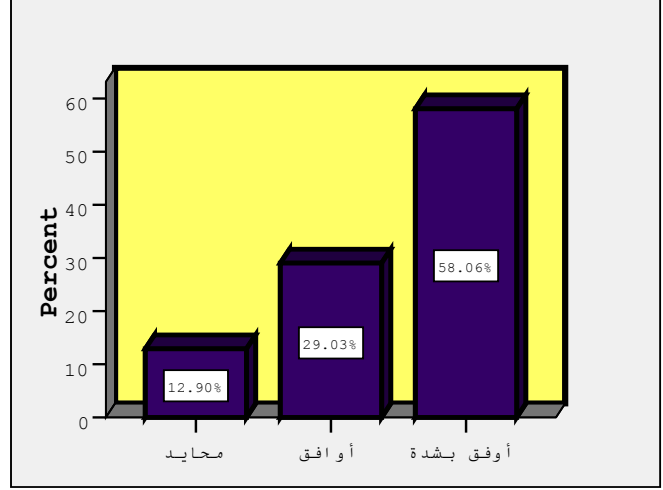
ساعدت الاستشارة العلمية في توضيح فكرة الباحثة البحثية

31	Valid	N
0	Missing	
4.4516	Mean	

ساعدت الاستشارة العلمية في توضيح فكرة الباحثة البحثية

Cumulative Percent	Valid Percent	Percent	Frequency		
12.9	12.9	12.9	4	محايد	Valid
41.9	29.0	29.0	9	أوافق	
100.0	58.1	58.1	18	بشدة أوافق	
	100.0	100.0	31	Total	

ساعدت الاستشارة العلمية في توضيح
فكرتي البحثية



Statistics

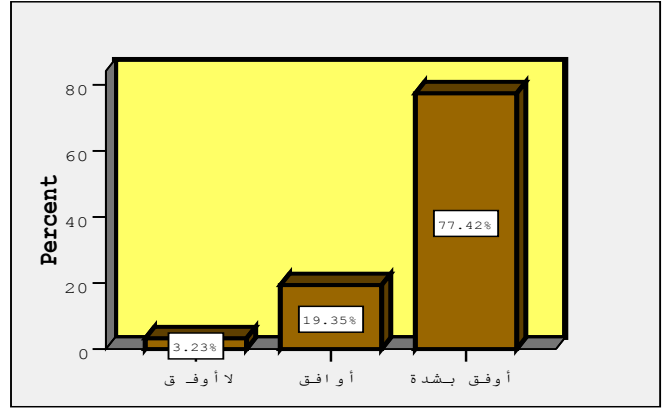
التزام المستشارين بوقت وموعد الاستشارة المحدد

31	Valid	N
0	Missing	
4.7097	Mean	

التزام المستشارين بوقت وموعد الاستشارة المحدد

Cumulative Percent	Valid Percent	Percent	Frequency	
3.2	3.2	3.2	1	لأوافق Valid
22.6	19.4	19.4	6	أوافق
100.0	77.4	77.4	24	بشدة أوافق
	100.0	100.0	31	Total

التزام المستشارة بوقت وموعدا
الاستشارة المحدد



Statistics

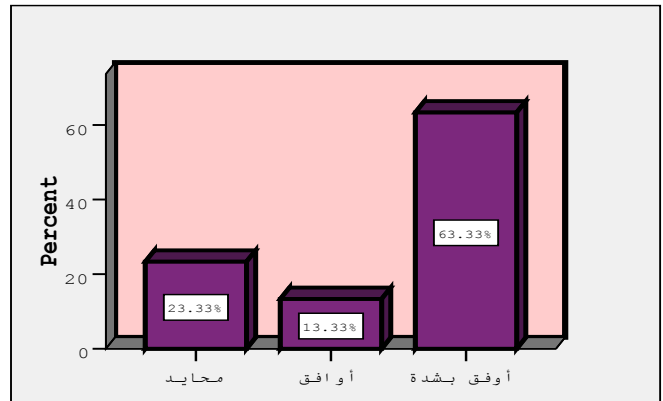
ساعدت الاستشارة الباحثة في تحفيزها على النشر في ISI

30	Valid	N
1	Missing	
4.4000	Mean	

ساعدت الاستشارة الباحثة في تحفيزها على النشر في ISI

Cumulative Percent	Valid Percent	Percent	Frequency		
23.3	23.3	22.6	7	محايد	Valid
36.7	13.3	12.9	4	أوافق	
100.0	63.3	61.3	19	بشدة أوافق	
	100.0	96.8	30	Total	
		3.2	1	System	Missing
		100.0	31	Total	

ساعدتني في تحفيزي على النشر في
المجلات العالمية ISI



Statistics

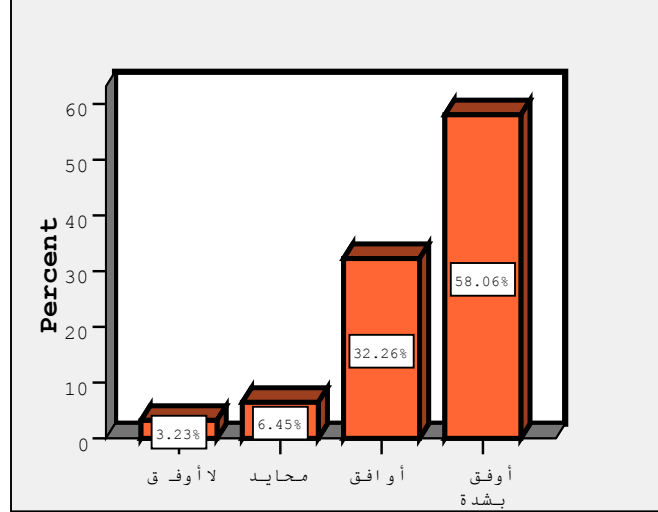
كفاية المدة الزمنية للاستشارة

31	Valid	N
0	Missing	
4.4516	Mean	

كفاية المدة الزمنية للاستشارة

Cumulative Percent	Valid Percent	Percent	Frequency		
3.2	3.2	3.2	1	لأوفق	Valid
9.7	6.5	6.5	2	محايد	
41.9	32.3	32.3	10	أوافق	
100.0	58.1	58.1	18	بشدة أوافق	
	100.0	100.0	31	Total	

كفاية المدة الزمنية للاستشارة



Statistics

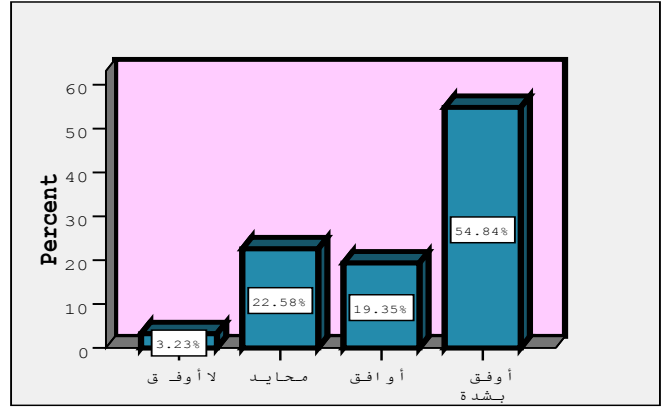
ساعدتني الاستشارة في التغلب على صعوبات النشر

31	Valid	N
0	Missing	
4.2581	Mean	

ساعدتني الاستشارة في التغلب على صعوبات النشر

Cumulative Percent	Valid Percent	Percent	Frequency	
3.2	3.2	3.2	1	لاأوفق Valid
25.8	22.6	22.6	7	محايد
45.2	19.4	19.4	6	أوافق
100.0	54.8	54.8	17	بشدة أوفق
	100.0	100.0	31	Total

ساعدتني الاستشارة في التغلب على
صعوبات النشر



Statistics

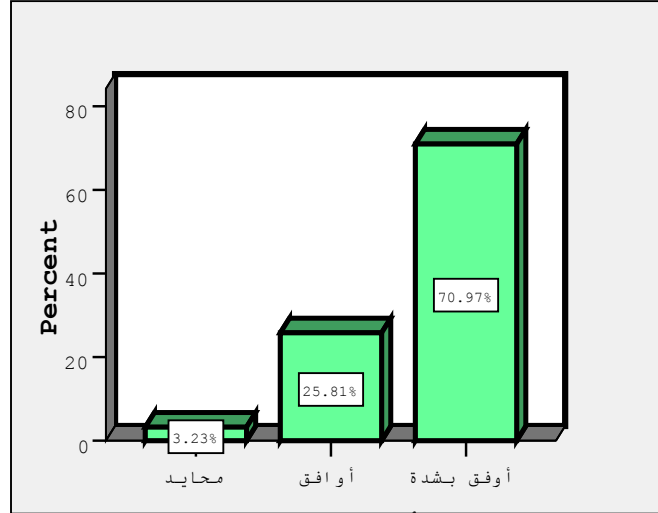
تتسم الاستشارة العلمية بالدقة والكفاءة

31	Valid	N
0	Missing	
4.6774	Mean	

تتسم الاستشارة العلمية بالدقة والكفاءة

Cumulative Percent	Valid Percent	Percent	Frequency	
3.2	3.2	3.2	1	محايد Valid
29.0	25.8	25.8	8	أوافق
100.0	71.0	71.0	22	بشدة أوفق
	100.0	100.0	31	Total

تتم الأستشارة العلمية بالدقة
والكفاءة



Statistics

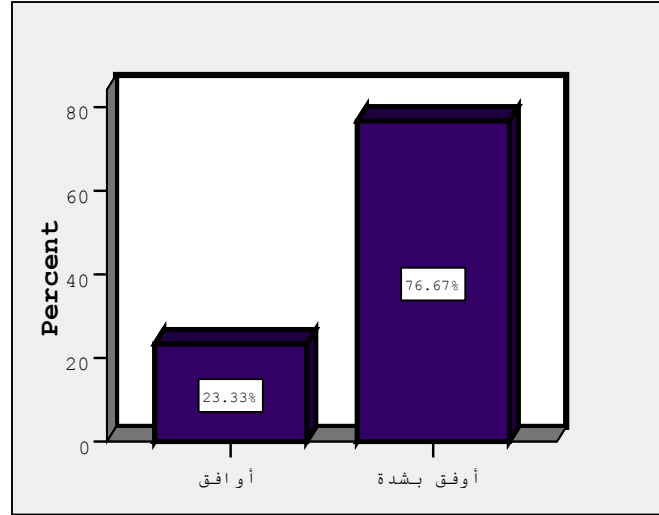
توجيهات المستشاراة واضحة وبطريقة لائقة

30	Valid	N
1	Missing	
4.7667	Mean	

توجيهات المستشاراة واضحة وبطريقة لائقة

Cumulative Percent	Valid Percent	Percent	Frequency		
23.3	23.3	22.6	7	أوافق	Valid
100.0	76.7	74.2	23	بشدة أوافق	
	100.0	96.8	30	Total	
		3.2	1	System	Missing
		100.0	31	Total	

توجيهات المستشارية واضحة وبطريقة
لائقة



Statistics

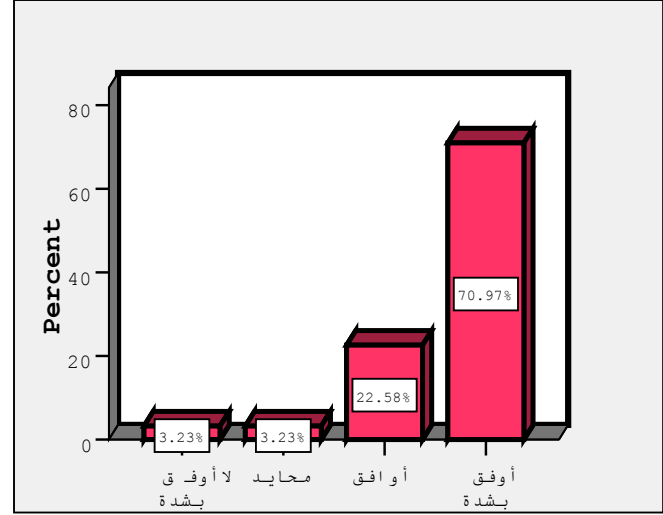
وضوح آلية طلب الخدمة والوصول اليها

31	Valid	N
0	Missing	
4.5806	Mean	

وضوح آلية طلب الخدمة والوصول اليها

Cumulative Percent	Valid Percent	Percent	Frequency	
3.2	3.2	3.2	1	بشدة لأوافق Valid
6.5	3.2	3.2	1	محايد
29.0	22.6	22.6	7	أوافق
100.0	71.0	71.0	22	بشدة أوافق
	100.0	100.0	31	Total

وضوح آلية طلب الخدمة والوصول اليها



Statistics

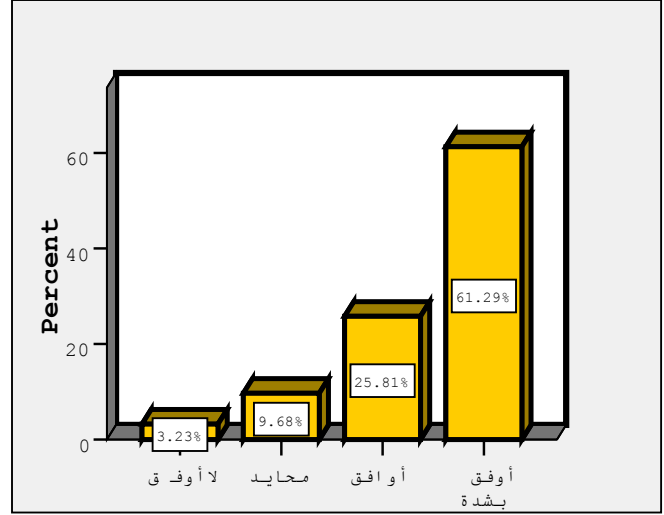
ملانمة الاستشارة لطبيعة تخصصك وموضوع بحثك

31	Valid	N
0	Missing	
4.4516	Mean	

ملانمة الاستشارة لطبيعة تخصصك وموضوع بحثك

Cumulative Percent	Valid Percent	Percent	Frequency		
3.2	3.2	3.2	1	لا أوافق	Valid
12.9	9.7	9.7	3	محايد	
38.7	25.8	25.8	8	أوافق	
100.0	61.3	61.3	19	بشدة أوافق	
	100.0	100.0	31	Total	

ملائمة الاستشارة لطبيعة تخصصك
وموضوع بحثك



Statistics

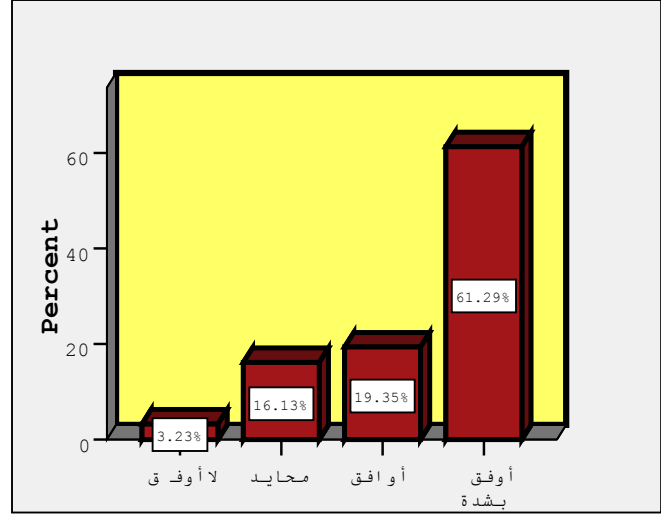
ساهمت الوحدة في تحفيز الباحثة للنشر العلمي في المجلات العالمية ISI

31	Valid	N
0	Missing	
4.3871	Mean	

ساهمت الوحدة في تحفيز الباحثة للنشر العلمي في المجلات العالمية ISI

Cumulative Percent	Valid Percent	Percent	Frequency	
3.2	3.2	3.2	1	لا أوافق Valid
19.4	16.1	16.1	5	محايد
38.7	19.4	19.4	6	أوافق
100.0	61.3	61.3	19	بشدة أوفى
	100.0	100.0	31	Total

ساهمت خدمات الوحدة في تحفيزي للنشر
العلمي في المجلات العالمية ISI



Statistics

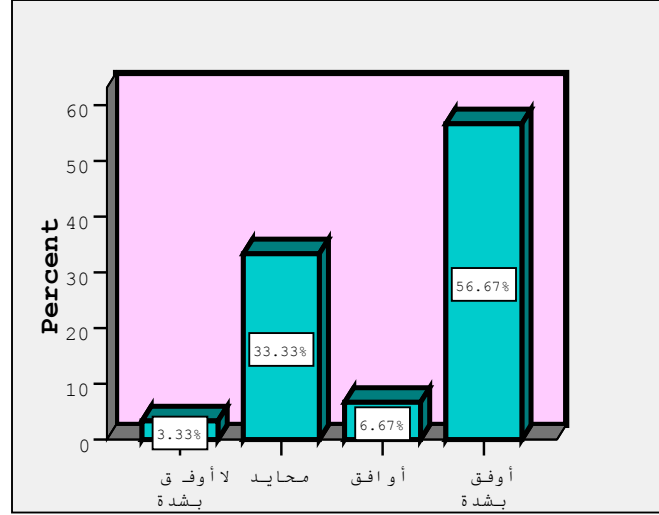
ساعدت الوحدة على تخفيض التكلفة المادية لاستكمال متطلبات النشر

30	Valid	N
1	Missing	
4.1333	Mean	

ساعدت الوحدة على تخفيض التكلفة المادية لاستكمال متطلبات النشر

Cumulative Percent	Valid Percent	Percent	Frequency	
3.3	3.3	3.2	1	بشدة لا أوافق Valid
36.7	33.3	32.3	10	محايد
43.3	6.7	6.5	2	أوافق
100.0	56.7	54.8	17	بشدة أوافق
	100.0	96.8	30	Total
		3.2	1	System Missing
		100.0	31	Total

ساعدت الوحدة على تخفيض التكلفة
المادية لاستكمال متطلبات النشر



Statistics

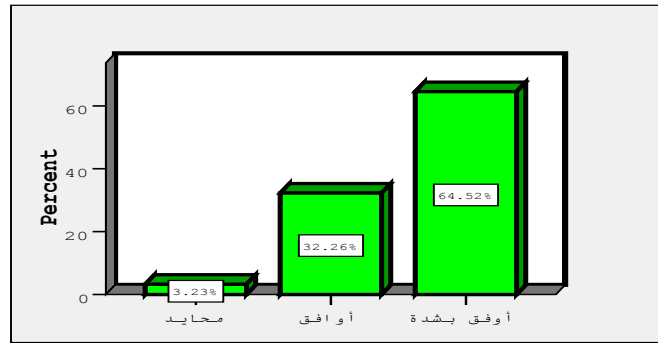
تقدم الوحدة خدمات على مستوى عالي من المهارات المهنية والفنية

31	Valid	N
0	Missing	
4.6129	Mean	

تقدم الوحدة خدمات على مستوى عالي من المهارات المهنية والفنية

Cumulative Percent	Valid Percent	Percent	Frequency	
3.2	3.2	3.2	1	محايد Valid
35.5	32.3	32.3	10	أوافق
100.0	64.5	64.5	20	بشدة أوافق
	100.0	100.0	31	Total

تقدم الوحدة خدمات على مستوى عالي
من المهارات المهنية والفنية



Statistics

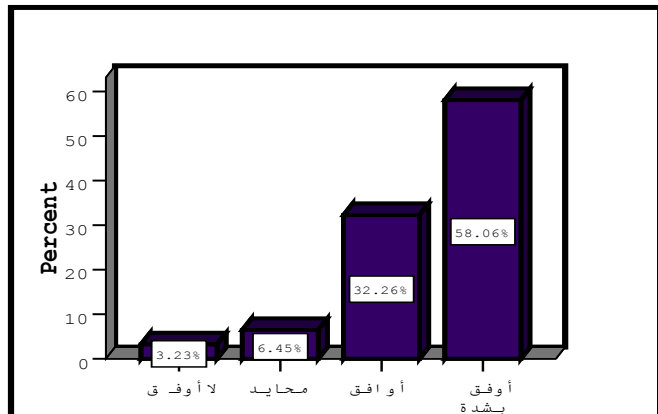
توفر الوحدة البيئة المناسبة للاستشارة

31	Valid	N
0	Missing	
4.4516	Mean	

توفر الوحدة البيئة المناسبة للاستشارة

Cumulative Percent	Valid Percent	Percent	Frequency		
3.2	3.2	3.2	1	لأوافق	Valid
9.7	6.5	6.5	2	محايد	
41.9	32.3	32.3	10	أوافق	
100.0	58.1	58.1	18	بشدة أوافق	
	100.0	100.0	31	Total	

توفر الوحدة البيئة المناسبة
للاستشارة



وسوف يكون هناك تحليل آخر بعد أدراج بيانات الاستشارات التي قدمت في شهر (٨) في فترة الاختبارات النهائية للفصل الثاني لعام ١٤٣٥-١٤٣٦ هـ /

نقاط القوة

- ارتفعت قيم المتوسط في بنود أسئلة الاستمارة وحصلت على عدد مرتفع من النجوم كما يوضح الجدول والتحليل الإحصائي والرسوم البيانية المرفقة بنسب مرتفعة من قيمة المتوسط .
- مستوى رضا الباحثة بعض الفقرات حيث بلغت قيمة المتوسط ٤,٨ بواقع خمس نجوم في وضوح التوجيهات التي تقدمها المستشار للباحثة .
- وارتفعت قيمة المتوسط وبلغت ٤,٧ بواقع خمس نجوم في رضا الباحثة عن التزام المستشار بالوقت المحدد ودقة وكفاءة الاستشارة البحثية .
- كما ارتفع مستوى رضا الباحثة عن خدمات الوحدة ومستواها العالي وبلغت قيمة المتوسط ٤,٧ بواقع خمس نجوم بنسبة ٩٤%، وأيضاً ارتفعت قيمة المتوسط التي تشير لملائمة الاستشارة لطبيعة تخصص الباحثة وبلغت ٤,٦ بواقع خمس نجوم وبنسبة ٩٢% .

نقاط الضعف

وقد لا تعتبر نقاط ضعف أنما مقارنة لقيم المتوسط في البنود الأخرى حيث انخفض مستوى الرضا نوعاً ما عن باقي الفقرات /

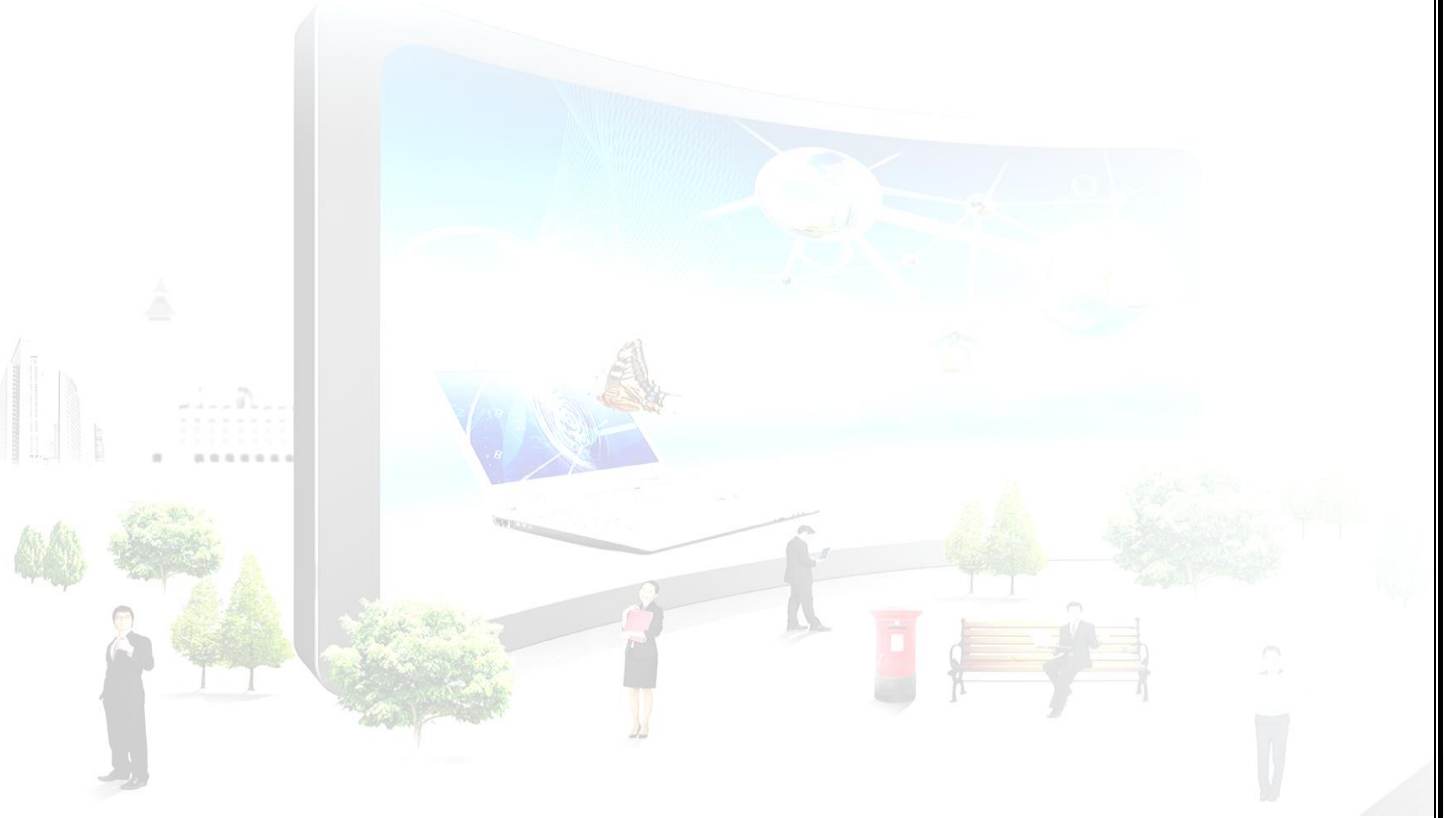
- حيث انخفضت قيمة المتوسط في فقرة مدى مساعدة الوحدة في تخفيض التكلفة المادية لاستكمال متطلبات النشر للباحثة وبلغت ٤,١ بواقع أربع نجوم بنسبة ٨٢% .
- كما انخفض رضا الباحثة عن مساعدة الاستشارة العلمية في التغلب على صعوبات النشر وبلغت قيمة المتوسط ٤,٤ بواقع أربع نجوم بنسبة ٨٨% .
- وقد انخفضت قيمة المتوسط في فقرة تحفيز الاستشارة على نشر الباحثة في ISI وبلغت ٤,٣ بنسبة ٨٦% .

اقتراحات

شملت الفقرات التالية على اقتراحات لتقييم وتقديم الاستشارة /

- توسيع قاعدة البيانات المستخدمة بشكل أوسع لطالبات الدراسات العليا في مرحلة الدكتوراه .
- تسهيل آلية الوصول للخدمة المقدمة .

- تنسيق أفضل للمواعيد بين الطرفين .
- العمل على زيادة وقت الاستشارة أو عددها .
- توفير خدمة التدقيق اللغوي والترجمة .
- تهيئة مكان ملائم للاستشارة .
- العمل على تهيئة أجواء مناسبة من الخصوصية في تقديم الاستشارة.
- تطوير في آلية تقديم الاستشارة تبعاً لتخصصها ونوعها وطبيعتها .
- العمل على تفعيل تقديم خدمات الاستشارات الأخرى للوحدة للعام القادم .





المعوقات واوليات التحسين



م	البيان	نوع الصعوبة				الحالة
		مالية	ادارية	فنية	استشارية	
١	جاهزية المكان			√		
٢	قلة خبرة بعض الموظفين بطبيعة العمل في الوحدة		√			
٣	تأثر العمل وتأخير الأجازة بسبب إجازات الموظفين المتكررة، نظرا لقلّة الكادر الإداري		√			
٤	عدم توفر نقاط الاتصال بالشبكة		√	√		تم التجاوز
٥	محدودية الاعلان عن الوحدة.		√	√		تم تقديم الطلب.
٦	البنية التحتية لتجهيزات الوحدة لم تكتمل لتنظيم سير العمل.			√		رفع طلب بالتجهيزات
٧	صعوبة آلية تقديم خدمات التدقيق اللغوي وتأخير طلبات الباحثات		√		√	تقديم الخدمة داخليا نظرا لزيادة طلب خدمة التدقيق اللغوي من قبل الباحثات .
٨	التأخير في الرد من القسم الرجالي على طلبات خدمات التدقيق اللغوي وتذمر الباحثات .				√	الاقتراح السابق وأيضا عدم وضوح آلية التدقيق لديهم
٩	هيكلية توزيع ووصف المهام للكادر الاداري.		√			عمل عصف ذهني لطبيعة ونوع المهام قبل توزيعها على الهيكل الإداري واعتمادها .
١٠	هناك نقص في عدد موظفات الكادر الإداري وفقا لطبيعة العمل المنجز			√		رفع خطاب للدكتورة وكلية عمادة البحث العلمي بعدد الموظفات وفقا لطبيعة سير العمل
١١	آلية سجل الدوام الرسمي لموظفات الكادر الاداري للوحدة		√			للمتابعة والانضباط وتنظيم العمل (الجهات العليا)
١٢	عدم توفر خصوصية في مكان عقد الاستشارات المقر الأساسي حاليا (المكان) غير مناسب		√			تخصيص مكتب مخصص لعقد الاستشارة لموقعه ضمن المكتبة المركزية وبعد عن وكالة عمادة البحث العلمي
١٣	لوحات إرشادية لتحديد موقع المقر	√	√			
١٤	تأخير صرف المستحقات المالية لمستشارات الوحدة حتى تاريخ ١٤٣٦/٨/٢١ هـ	√				نظرا لانقطاع أعضاء هيئة التدريس وبداية أجازتهم



التقرير الفصلي الشامل للوحدة

لعام ١٤٣٥/١٤٣٦ هـ

- استشارات الخدمات المساندة للباحثات

م	نوع الخدمة	اسم المستشارة	عدد الطلبات		العدد	الفصل الدراسي	التاريخ
			اطباء الدراسات العليا	اعضاء هيئة التدريس			
١	استشارات علمية متخصصة بالنشر في المجالات العالمية	د/غادة الهدود	١		٨	الأول	١٧/٣/١٤٣٦هـ
		د/ارجمند وارسى		١			٢١/٣/١٤٣٦هـ
		د/عفاف الانصاري		١			٢١/٣/١٤٣٦هـ
		د/عبير سلمان	١				٢٢/٣/١٤٣٦هـ
		د/الفت سالم	١				٢٤/٣/١٤٣٦هـ
		د/مها عمير	١				١٧/٣/١٤٣٦هـ
		د.عبير سلمان	√				٢/٤/١٤٣٦هـ
		د.عبير سلمان	√				٢/٤/١٤٣٦هـ
		د.مها الميمان	√		٢٢/٤/١٤٣٦هـ		
		د.عفاف الانصاري	√		٢٨/٤/١٤٣٦هـ		
		د. بسمه عروس	√		١٩/٥/١٤٣٦هـ		
		د. عفاف الانصاري	√		٢٤/٥/١٤٣٦هـ		
		د. ارجمند	√		٢٤/٥/١٤٣٦هـ		
		د/ ارجمند وارسى	√		٢٥/٥/١٤٣٦هـ		
		د.عبير سليمان	√		١٦/٦/١٤٣٦هـ		
		د.عبير سليمان	√		١٧/٦/١٤٣٦هـ		
		د.عفاف الانصاري	√		١٨/٦/١٤٣٦هـ		
د.سامية بكرى	√		٢٣/٦/١٤٣٦هـ				
د.بسمه عروس	√		٢٥/٦/١٤٣٦هـ				
د.عبير سليمان	√		٣/٧/١٤٣٦هـ				
٢	التحليل الاحصائي	د/سبى علوان	√		١٤	الثاني	١٠/٥/١٤٣٦هـ
		د/سبى علوان	√				١٣/٥/١٤٣٦هـ
		منى فؤاد الوكيل	√				٢٠/٥/١٤٣٦هـ
		د.مها عمير	√				٢٨/٥/١٤٣٦هـ
		د/سبى علوان	√				١٠/٦/١٤٣٦هـ
		منى فؤاد الوكيل	√				١٠/٦/١٤٣٦هـ
		د.سبى علوان	√				١٠/٦/١٤٣٦هـ
		د/سبى علوان	√				١٢/٦/١٤٣٦هـ
		أ.عيدة العنزي	√				١٢/٦/١٤٣٦هـ
		د.منى الوكيل	√				٢٤/٦/١٤٣٦هـ
		أ.عيدة العنزي	√				٢/٧/١٤٣٦هـ
		د.سبى علوان	√				٢٩/٧/١٤٣٦هـ
		د.سبى علوان	√				٦/٨/١٤٣٦هـ
		د.سبى علوان	√				١٠/٨/١٤٣٦هـ
٣	التصميم الفني والخرائط العلمية						
٤	تدقيق لغوي	تم إرسال مواقع التدقيق اللغوي	١		٣	الاول	١٦/٣/١٤٣٦هـ
		تم إرسال مواقع التدقيق اللغوي	١				١٦/٣/١٤٣٦هـ
		تم إرسال مواقع التدقيق اللغوي	١				١٦/٣/١٤٣٦هـ
		تم إرساله إلى وحدة مساندة الباحثين	√		٨	الثاني	٢١/٤/١٤٣٦هـ
		تم إرساله إلى وحدة مساندة الباحثين	√				١٢/٥/١٤٣٦هـ
		تم إرساله إلى وحدة مساندة الباحثين	√				٢٨/٥/١٤٣٦هـ
		تم إرساله إلى وحدة مساندة الباحثين	√				١٢/٦/١٤٣٦هـ
		تم إرساله إلى وحدة مساندة الباحثين	√				٣٠/٦/١٤٣٦هـ
		تم إرساله إلى وحدة مساندة الباحثين	√				٧/٧/١٤٣٦هـ
		تم إرساله إلى وحدة مساندة الباحثين	√				١٧/٧/١٤٣٦هـ
تم إرساله إلى وحدة مساندة الباحثين	√		١٧/٧/١٤٣٦هـ				

- الأعمال التنظيمية

م	نوع الانجاز	الهدف منه	العدد	الفصل الدراسي	التاريخ		
١	إعداد استمارات	استمارة تقييم للاستشارة العلمية لتنظيم العمل والحصول على تغذية راجعة لمستوى اداء الوحدة	٤	الاول	١٤٣٦/٢/٢ هـ		
		تحليل استمارة تقييم الاستشارة ببرنامج SPSS ومقياس قيم المتوسط والنجوم		الثاني	١٤٣٦/٦/٢٠-١٨ هـ		
		اعداد التقرير الشامل للوحدة وتسليمه للدكتورة وكيلة عمادة البحث العلمي بتاريخ ١٤٣٦/٦/٢٣ هـ وتم رفعه للعميد من قبل الوكيله بتاريخ ١٤٣٦/٦/٢٧ هـ والرد عليه من العميد بتاريخ ١٤٣٦/٧/٤ هـ		الثاني	١٤٣٦/٦/٢٢-٢٠ هـ		
		تحليل استمارة تقييم استشارة ببرنامج SPSS ، ومقياس قيم المتوسط والنجوم		الثاني	١٤٣٦/٧/٢٨-٢٦ هـ		
٢	تصميم نماذج	اعداد نموذج لطلب الخدمة	١	الاول	١٤٣٦/١/٢٤ هـ		
		تنظيم العمل في الوحدة ورفع مستوى الجودة من خلال توثيقه وفق نماذج معتمدة والكثرونية وهي كالتالي :	٣		١٤٣٦/٢/٢ هـ		
		• نموذج طلب الخدمة . • نموذج بيانات مستشار متعاون مع الوحدة. • نموذج طلب الموافقة على تعاون المستشار من قبل وكيلة القسم .	٢		١٤٣٦/٢/٢٦ هـ		
		ترجمة نموذجين للوحدة وهما : نموذج طلب الخدمة نموذج استمارة تقييم الاستشارة			١٤٣٦/٤/٢٣ هـ		
		اعداد نموذج شامل لبيانات الاستشارة البحثية لإعداد الرسوم الاحصائية لنوع الاستشارة والفئة المستفيدة وعدد الاستشارات لكل مستشارة.	متطلبات سير العمل		١٤٣٦/٤/٢٦ هـ		
		اعداد نموذج لجدول يمثل بيان احصائي للاموار المالية للمستشارت.	تنظيم سير العمل والتوثيق		١٤٣٦/٥/١٥ هـ		
		الهيكل الاداري الخاص بوحدة مساندة وخدمات الباحثات (مرحلة أولية)	التوثيق		١٤٣٦/٥/١٥ هـ		
		هيكله باللجنة التنفيذية لوحدة مساندة الباحثات	لتنظيم العمل داخليا		١٤٣٦/٥/٢٨ هـ		
		نموذج تكليف لمهام الموظفة التي تتمتع بإجازة موضح عليه وصف المهام واسم الموظفة المكلفة وتاريخ الانقطاع والمباشرة			١٤٣٦/٦/١٤ هـ		
		نموذج تكليف مهام			١٤٣٦/٥/١٨ هـ		
نموذج تكليف مهام للموظفة موقت		١٤٣٦/٦/١٢ هـ					
تحديث النموذج الشهري للموظفة		١٤٣٦/٦/١٢ هـ					
تحديث النموذج الشهري للوحدة		١٤٣٦/٧/٣-١ هـ					
نموذج جديد للاجازات	دقة وتنظيم وتوثيق	١			١٤٣٦/٥/١٠ هـ		
٣	استحداث خدمة بحثية	استحداث نموذج الكتروني للتحليل الإحصائي يربط بايميل الوحدة .		الثاني	١٤٣٦/٥/٢٨ هـ		
		أقتراح تحليل جداول تقديم الخدمة الاستشارية وفقا لبرنامج الاحصائي SPS	للتوثيق والدقة في تحليل البيانات والتوصل لنقاط القوة والضعف وطريقة التحسين				
٤	اعداد خطة عمل	المشاركة في تحديد وتنسيق وتنظيم الية العمل في الوحدة للفصل الدراسي القادم		الاول	١٤٣٦/١/١٩ هـ		
		إعداد الصفحة الالكترونية للوحدة بناء على توجيهات وكيلة عمادة البحث العلمي.	١		١٤٣٦/٤/١٥ هـ		
		اعداد بنود اجراءات تقديم المستشار للخدمة وذلك لتنظيم الية العمل مع مديرة الوحدة	١		١٤٣٦/٤/٢٨ هـ		
		التسجيل في برنامج Drop box بحساب ksu.r.s.u@gmail.com لتسهيل عملية الاطلاع على كل ما يستحدث في الوحدة.	١	التواصل بشكل أسهل ومنظم		الثاني	١٤٣٦/٤/٢٦ هـ
		وضع الخطة الزمنية للوحدة	١				١٤٣٦/٥/٢٤ هـ
		إنشاء حساب للوحدة Google Drive	١				١٤٣٦/٦/١٥ هـ
		تم نقل المعلومات الى Google Drive	١				١٤٣٦/٥/٢٧ هـ
		تقرير ورشة كتابة ونشر البحث العلمي	١	تنظيم وتوثيق			١٤٣٦/٦/١١ هـ
		اعداد وتنسيق التقرير الشامل (تحت التنفيذ)	١	دقة وتنظيم وتوثيق			١٤٣٦/٧/٢٥ هـ
		اعداد جدول يضم الاستحقاقات المالية للمستشارت			١		
٥	اعداد						

ميراثية	جدول	ميراثية	ميراثية	ميراثية
٦	جدول إحصائية	١	للتوثيق ودقة البيانات	اعداد إحصائية جديدة للخدمات الاستشارية التي تقدمها الوحدة منذ إنشائها.
		١	للتوثيق ودقة البيانات	بيان احصائية المستشارات وصفة الباحثة ونوع الاستشارة
		١	للتوثيق ودقة البيانات	جدول شامل بمواعيد الاستشارات البحثية
		١	دقة النتائج	تحليل جدول بيانات الاستشارة والمستشارات ببرنامج SPSS ومقاييس قيم المتوسط والنجوم
٧	تنسيق	١		المشاركة في تنسيق الإعلان لخدمات الوحدة وإعداد نموذج الكتروني لطلب الخدمة.
		٤		اعداد وتنظيم الملفات الخاصة بالطلبات والاستشارات البحثية وتقييمها
		١		المشاركة في اعداد الصفحة الالكترونية للوحدة وتقديم مقترح بذلك.
			تكثيف التعريف بالوحدة والإعلان عنها	تم الإطلاع على مقترحات الدكتورة منيرة العود التي تضاف على آلية ربط الصفحة الالكترونية بالموقع وإرسالها للدكتور إسماعيل ١٤٣٦/٥/١٨ (لم تنفذ)
			التعريف بوحدة خدمة ومساندة الباحثات	التواصل مع الدكتورة منيرة العود بخصوص يوم التمييز البحثي وما يمكننا تقديمه والمشاركة فيه وسوف يتم تحديد موعد له. (لا يوجد اقتراح)
			الاعلان عن الوحدة	التواصل مع محلات الدعاية والإعلان وطلب الاسعار لطباعة الاعلانات الخاصة بالوحدة (مقترح للموافقة على الاسعار).
			لتخزين الملفات الكترونيا والتوثيق	فتح حساب للوحدة في Google Drive
			توثيق وتقنية معلومات	أنشاء موقع الكتروني جديد (شخصي) على موقع الجامعة
			توثيق بيانات	نقل الملفات الكترونيا الى برنامج Google drive
		١		كتابة تقرير ورشة كتابة ونشر الابحاث

-الاجتماعات

م	البيان	العنوان	العدد	التاريخ
الفصل الدراسي الاول				
١	اجتماع أعضاء وحدة مساندة وخدمة الباحثات	إلية العمل بوحدة مساندة الباحثين	٧	١٩/١/١٤٣٦هـ
		استكمال التعرف على طبيعة سير العمل الحالية		٢٧/١/١٤٣٦هـ
		استكمال مناقشة آلية العمل بوحدة مساندة الباحثين		٤/٢/١٤٣٦هـ
		مناقشة إعداد النماذج المختلفة		٩/٢/١٤٣٦هـ
		إعداد نماذج للاستمارات		١٢/٢/١٤٣٦هـ
		أعداد التقرير الشهري (اجتماع عبر الهاتف)		٢٢/٢/١٤٣٦هـ
		متابعة استقبال طلبات الخدمة		٢٥/٢/١٤٣٦هـ
٢	اجتماع اللجنة التنفيذية لوحدة مساندة وخدمة الباحثين	بخصوص آلية العمل في الوحدة	٢	١/٢/١٤٣٦هـ
		بخصوص اعتماد النماذج والية العمل		١١/٢/١٤٣٦هـ
٣	اجتماع فريق عمل الوحدة مع وكالة عمادة البحث العلمي	بخصوص الإعلان عن الوحدة وإعداد نموذج الكتروني لطلب	٢	١٧/٢/١٤٣٦هـ
		بخصوص الصفحة الالكترونية والية العمل في الوحدة		٢٦/٢/١٤٣٦هـ
٤	اجتماع أعضاء وحدة مساندة وخدمة الباحثات	تنظيم العمل بالوحدة من حيث (تعينة تقارير الوحدة وانجازاتها)	٤	١/٣/١٤٣٦هـ
		الصعوبات التي تواجه عمل الوحدة		٢٠/٣/١٤٣٦هـ
		إعداد تقرير انجازات الوحدة		٢١/٣/١٤٣٦هـ
		مراجعة تقارير الوحدة		٢٢/٣/١٤٣٦هـ
الفصل الدراسي الثاني				
٥	عقد اجتماع مع أعضاء وحدة مساندة وخدمة الباحثات	استكمال مناقشة آلية العمل بوحدة مساندة الباحثات	٥	٨/٤/١٤٣٦هـ
		إعادة توزيع مهام موظفات الوحدة وتنظيم طبيعة سير العمل		١٤/٤/١٤٣٦هـ
		مناقشة شاملة لمتطلبات سير العمل بالوحدة		٢٠/٤/١٤٣٦هـ
		توزيع المهام على الكادر الإداري الجديد		٢٣/٤/١٤٣٦هـ
٦	عقد اجتماع مع وكالة عمادة البحث العلمي	مناقشة مستجدات العمل وجاهزية مقر الوحدة الجديد	١	٢١/٤/١٤٣٦هـ
		عقد اجتماع اللجنة التنفيذية لوحدة مساندة وخدمات الباحثين		٢٩/٤/١٤٣٦هـ
٨	عقد اجتماع مع أعضاء وحدة مساندة وخدمة الباحثات	مناقشة لإلية سير العمل بالوحدة	٣	١١/٥/١٤٣٦هـ
		تجهيز ورشة عمل كتابة ونشر البحث العلمي		٢١/٥/١٤٣٦هـ
		التنظيم وتحقيق الجودة في سير العمل		٢٨/٥/١٤٣٦هـ
٩	عقد اجتماع مع وكالة عمادة البحث العلمي		١	١٢/٥/١٤٣٦هـ
١٠	عقد اجتماع مع أعضاء وحدة مساندة وخدمة الباحثات	متابعة سير العمل	١	٣/٦/١٤٣٦هـ
١١	عقد اجتماع مع أعضاء وحدة مساندة وخدمة الباحثات	متابعة سير العمل	١	١٠/٦/١٤٣٦هـ
١٢	عقد اجتماع مع أعضاء وحدة مساندة وخدمة الباحثات	متطلبات اعمال الوحدة	٢	٢/٧/١٤٣٦هـ
				٤/٧/١٤٣٦هـ
١٤	اجتماع مع الدكتورة وكيلة عمادة البحث العلمي	آلية الاستشارات	١	١/٨/١٤٣٦هـ

- تكنولوجيا المعلومات

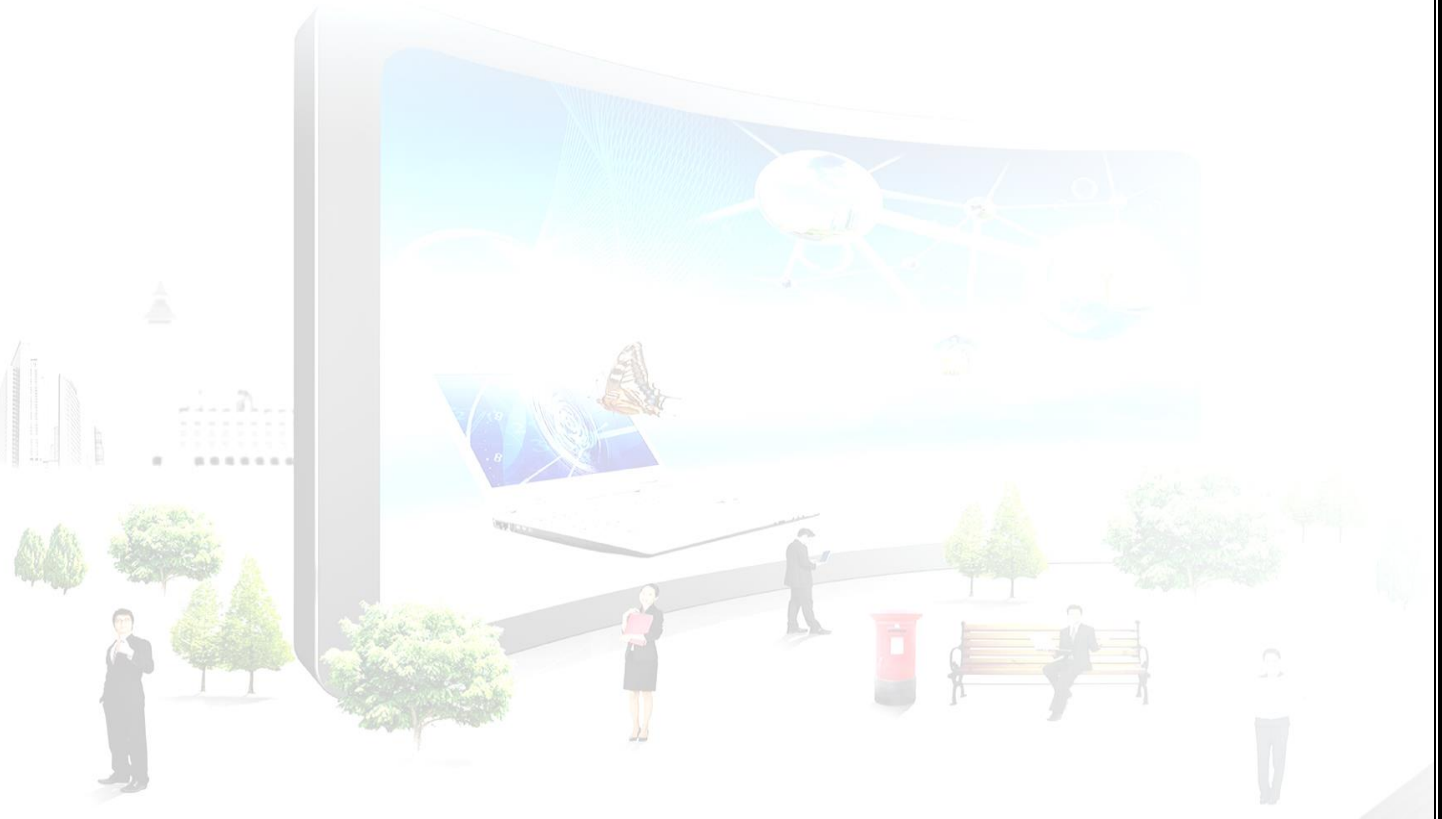
م	البيان	الهدف الوصف	التاريخ
١	الصفحة الالكترونية	متابعة ربطها بالموقع الالكتروني	شهر ربيع الثاني - جمادى الأولى
٢			

- تطوير الكادر الاداري:

م	نوع النشاط	العنوان	نوع المشاركة			العدد	التاريخ	المكان	الجهة المنظمة		
			تنظيم	اشراف	حضور						
١	مؤتمر	يوم البيئة (بينتنا الجغرافية حاضرا ومستقبلنا)	√	√	√	٢٧					
		المؤتمر الدولي (العلوم الانسانية أكاديميا ومهنيا: روى استشرافية) شهادة حضور	√				الأثنين والثلاثاء ١٤٣٦/٦/١٨-١٧ هـ	مبنى (٣١) القاعات المشتركة مدرج (١)	كلية الآداب		
		حضور حفل خريجات وتكريم المشاركات في أسبوع البيئة .درع شكر	√				الاربعاء ١٤٣٦/٧/١٠ هـ	مدرج ٥ الدور الأرضي مبنى	قسم الجغرافيا		
		حضور المؤتمر الدولي الجيولوجي الحادي عشر، الجمعية السعودية لعلوم الأرض	√				الاثنين -الثلاثاء ١٤٣٦/٧/٢٣-٢٢ هـ الموافق ١١-١٢ م ٢٠١٥/٥/١٢	مبنى ٢٦ المسرح المدينة الجامعية للبنات/جامعة الملك سعود.	قسم الجغرافيا		
		حضور برنامج حفل جائزة الملك سعود للتميز العلمي	√			الثلاثاء ١٤٣٦/٨/١ هـ الموافق م ٢٠١٥/٥/١٩	مبنى ٢١ الدور الأرضي مدرج ٨٢	عمادة البحث العلمي			
٣	تدريب	برنامج اكسل	√			٢٧	١٤٣٦/١/١٢ هـ	المدينة الجامعية	التعاملات الالكترونية		
		برنامج معالجة النصوص وورد					١٤٣٦/١/١٢ هـ	مبنى (٢٠)		عمادة تطوير المهارات	
		ادارة الأزمات في بيئة العمل	√				١٤٣٦/١/١٩ هـ	المدينة الجامعية		عمادة تطوير المهارات	
		تجربة الإشراف المشترك	√		√		١٤٣٦/١/١٦ هـ	المسرح الرئيسي		عمادة البحث العلمي	
		دورة النشر العلمي في الدوريات العالمية أ. عفاف الأنصاري					١٤٣٦/١/١٧ هـ				عمادة تطوير المهارات
		دور الكراسي في تعزيز مؤشرات البحث العلمي	√		√		١٤٣٦/١/١٧ هـ	المسرح الرئيسي		عمادة البحث العلمي	
		النشر العلمي لطلاب الدراسات العليا: المحفزات والمعوقات	√		√		١٤٣٦/١/١٧ هـ	المسرح الرئيسي		عمادة البحث العلمي	
		إدارة المنح البحثية والخدمات الإلكترونية المساندة	√		√		١٤٣٦/١/١٧ هـ	المسرح الرئيسي		عمادة البحث العلمي	
		مهارات الاتصال الفعال					١٤٣٦ هـ	مبنى (٢٠)		عمادة التطوير والمهارات	
		دورة تصميم الاستبانة	√				١٤٣٦/٢/٢-١ هـ	مبنى (٢٠)		عمادة التطوير والمهارات	

عمادة تطوير المهارات	كلية الآداب معمل ٢٤	١٤٣٦/٢/١٨ هـ		√		دورة تصميم وبناء المقرر الدراسي ضمن برنامج الشهادة المهنية		
عمادة تطوير المهارات	مبنى (٢٠)	١٤٣٦/٢/٢٦-٢٢ هـ		√		السكرتارية الالكترونية		
عمادة تطوير المهارات	مبنى ٢٠	١٤٣٦/٣/٧-٦ هـ				مهارات الإشراف الفعال		
التحليل الاحصائي باستخدام برنامج spss	عمادة تطوير المهارات	مبنى ٢٠		√		التحليل الاحصائي باستخدام برنامج spss		
عمادة التعاملات الإلكترونية	مبنى (٢٠)	مبنى ٢٠		√		أساسيات الحاسب الآلي في بيئة الجامعة		
أساسيات التعلم المبني على البراهين	عمادة تطوير المهارات	مبنى ٢٠		√		أساسيات التعلم المبني على البراهين		
عمادة تطوير المهارات				√		كتابة وإعداد التقارير		
التعاملات الإلكترونية	مبنى ٢٠	١٤٣٦/٥/١٤-١٢ هـ		√		دورة اساسيات الحاسب الآلي في البيئة الجامعية		
عمادة تطوير المهارات	مبنى ٢٠ قاعة (٤)	١٤٣٦/٥/١٨ هـ		√		كفايات التدريس الاحترافي (برنامج الشهادة المهنية)		
عمادة تطوير المهارات	مبنى (٢٠) قاعة ٢	١٤٣٦/٧/١١-٧ هـ		√		دورة استخدامات برنامج مايكروسوفت اكسل في الاعمال المكتبية		
عمادة تطوير المهارات	مبنى كلية الطب البدروم قاعة ٢٣	الاثنين-الثلاثاء ١- ١٤٣٦/٧/٢ هـ		√		دورة(مؤشرات الأداء الرئيسية والمقارنات المرجعية وفق نظام جامعة الملك سعود لإدارة الجودة (ksu-oms) بواقع ١٠ ساعات		
عمادة التعليم الالكتروني والتعلم عن بعد	مبنى ٢٠ الدور الثالث قاعة ٤٢	الاحد-الخميس بتاريخ ٢١- ١٤٣٦/٧/٢٥ هـ الموافق ١٠- ٢٠١٥/٥/١٤ م		√		دورة (تطوير المحتوى الرقمي برنامج Articalate		
عمادة البحث العلمي	المسرح الرئيسي مبنى ١ قاعة ٣٣	١٤٣٦/١/١٦ هـ				أسبوع البحث العلمي	ورشة عمل	٤
التعليم الالكتروني		١٤٣٦/١/٢٥ هـ		√		ورشة عمل (تحويل المقرر إلى مقرر رقمي باستخدام أدوات)		
عمادة التعاملات الإلكترونية والتعلم عن بعد	مبنى ٢٠	١٤٣٦/٤/٩ هـ	٥	√		أنشاء وتصحيح الواجبات والاختبارات الالكترونية		
وحدة مساندة وخدمات الباحثين	مبنى القاعات المشتركة	١٤٣٦/٥/٢٤ هـ و ١٤٣٦/٥/٢٦ هـ		√	√	بث مباشر لورشة عمل (كتابة ونشر البحث العلمي)		
	كلية الآداب معمل ٢٤	١٤٣٦/١/٢٥ هـ		√		مشروع المحتوى الرقمي تطوير المقرر إلى مقرر رقمي		
أستاذة المقرر وطالبات المقرر	كلية الآداب مدرج ٥			√		عرض طالبات مقرر السياحة والترويج	محاضرة	٥
عمادة البحث العلمي	مبنى ٣١	١٤٣٦/١/١٦ هـ ١٤٣٦/١/١٨ هـ	٣			١-(الأخطاء الشائعة في كتابة الخطط البحثية) د.ماجدة الجارودي ٢-(من الواقعية السحرية إلى استراتيجيات قراءة الأدب العالمي رحلة البحث د.هيفاء الفيصل		
قسم الجغرافيا	مدرج ٢ مبنى ١	الاحد ١٤٣٦/٦/٣٠ هـ الموافق ٢٠١٥/٤/١٩ م		√		حضور عرض تقديمي مقارنة بين المملكة والدول في السياحة والآثار والسياحة العلاجية		
قسم الجغرافيا	جامعة الملك سعود/قسم الجغرافيا كلية الآداب الدور الارضي	١٤٣٦/٦/٢٠-١٦ هـ الموافق ٥- ٢٠١٥/٩ م	٤			المشاركة في أسبوع (بينتنا الجغرافية حاضرنا ومستقبلنا) درع شكر	معارض	٦

جامعة الامير سلطان	جامعة الامير سلطان	الثلاثاء ١٤٣٦/٦/٢٥ هـ الموافق ٢٠١٥/٤/١٤ م				المشاركة في تنظيم جناح جامعة الملك سعود في معرض (بحثي لمجتمعي) شكر وتقدير	
عمادة شئون المكتبات	مبنى ٢٦ البهو ومبنى المكتبة المركزية	الخميس ١٤٣٦/٧/٤ هـ الموافق ٢٠١٥ /٤/٢٣	√	مشاركة الوحدة	مشاركة الوحدة	افتتاح فعاليات اليوم العالمي للكتاب وحقوق المؤلف	
عمادة المكتبات	البهو الجامعي	١٤٣٦/٧/١٦-٧ هـ	√	√	√	معرض الكتاب الثاني	





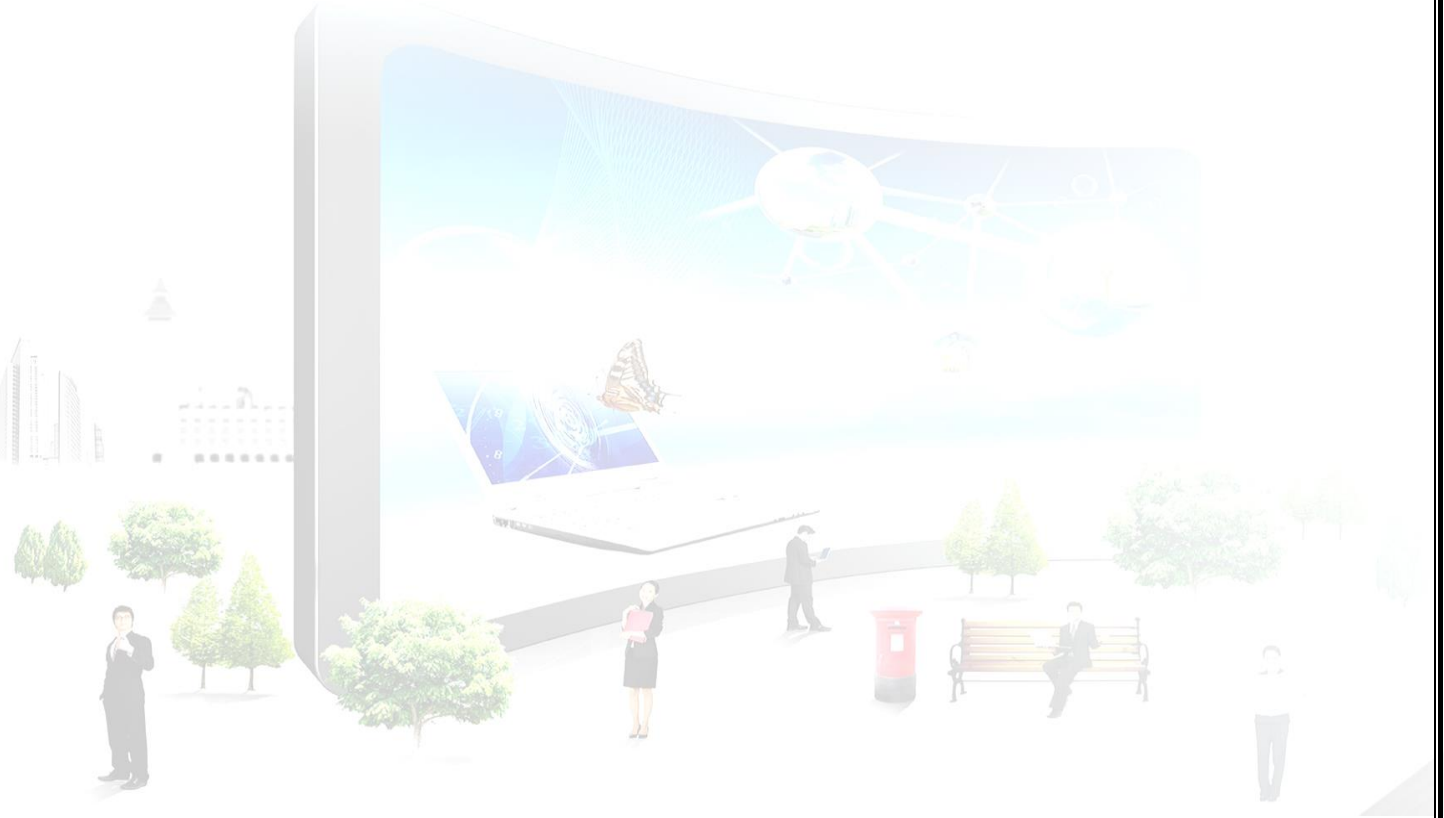
الملاحق



جدول شامل لمواعيد الاستشارات البحثية
لوحدة مساندة وخدمات الباحثات
للفصل الدراسي الاول والثاني للعام الجامعي
١٤٣٥ - ١٤٣٦ هـ

م	اسم الباحثة	الكلية / القسم	صفة الباحثة	نوع الاستشارة	اسم المستشارة	اليوم	التاريخ	الوقت	عقد الاستشارة		
١	سلطانة سامي حسين الأشمري	إدارة الأعمال/اداره صحية	ماجستير	التدقيق النقوي (الإنجليزي)	تم ارسال مواقع التدقيق النقوي	الأربعاء	١٤٣٦/٣/١٦		نفذت		
٢	رشا محمد مفضي الزايد	العلوم/النباتات والأحياء الدقيقة	ماجستير			الأربعاء	١٤٣٦/٣/١٦		تم الالغاء		
٣	صفية سالم احمد باكرمان	التمريض /صحة مجتمع	ماجستير			الأربعاء	١٤٣٦/٣/١٦		نفذت		
٤	هالة محمد عبد الرحمن الشملان	علوم الحاسب والمعلومات/تقنية المعلومات	دكتوراه			الأربعاء	١٤٣٦/٣/١٦		نفذت		
٥	صفية باكرمان	التمريض / صحة المجتمع	ماجستير			الأربعاء	١٤٣٦/٦/١٢		نفذت		
٦	لولو ناصر محمد السويديان	كلية علوم الحاسب والمعلومات /نظم المعلومات	دكتوراه	الاستشارات العلمية والنشر في مجلات ISI	د.غادة الهدود	الخميس	١٤٣٦/٣/١٧	١-١١	نفذت		
٧	عبير عبد العزيز السند	كلية علوم الحاسب والمعلومات/نظم المعلومات	دكتوراه		الخميس	١٤٣٦/٣/١٧		١-١١	نفذت		
٨	اللطيفة حوران العزوي	التمريض /اداره وتعليم التمريض	عضو هيئة تدريس(معيد)		د.الفت سالم	الخميس	١٤٣٦/٣/٢٤	١٢-١٠	١٢-١٠	نفذت	
٩	سارا احمد عبد العزيز الصليح	ادارة الاعمال /اداره صحية	ماجستير		د. عبير سلمان	الثلاثاء	١٤٣٦/٣/٢٢	١٠-٨	١٠-٨	نفذت	
١٠	سلطانة سامي حسين الأشمري	ادارة الاعمال/اداره صحية	ماجستير			الخميس	١٤٣٦/٤/٢		١٠-٨	١٠-٨	نفذت
١١	تغريد محمد عبدا لله الخليل	التربية/اداره تربوية	دكتوراه			الخميس	١٤٣٦/٤/٢		١٢-١٠	١٢-١٠	نفذت
١٢	أماني الفحطاني	إدارة أعمال / إدارة عامة	ماجستير			الاثنين	١٤٣٦/٦/١٧		١٢-١١	١٢-١١	نفذت
١٣	لولى الزابدي	تمريض				الأحد	١٤٣٦/٦/١٦		١١:٣٠-١٢:٣٠	١١:٣٠-١٢:٣٠	نفذت
١٤	نهى محمد احمد الصالح	التربية /تربية خاصة	ماجستير			د.مها الميمان	الأربعاء	١٤٣٦/٤/٢٢	*١-١١	*١-١١	نفذت
١٥	منى جزاء المطيري	ادارة الاعمال /اداره عامة	ماجستير			الأحد	١٤٣٦/٦/١٦		١٠-٩	١٠-٩	تم الالغاء
١٦	د.زينب ابراهيم بوق	العلوم /الفيزياء/رنتين مغناطيسي	عضو هيئة تدريس (استاذ مساعد)			الاثنين	١٤٣٦/٣/٢١		١-١١	١-١١	نفذت
١٧	شيرين عبد الرحمن العوفي	التربية/اداره تربوية	دكتوراه			د.عفاف الأنصاري	الخميس	١٤٣٦/٤/٢٣	١٢-١٠	١٢-١٠	تم الالغاء
١٨	شيرين عبد الرحمن العوفي	التربية/اداره تربوية	دكتوراه				الثلاثاء	١٤٣٦/٤/٢٨		١١-٩	١١-٩
١٩	لمياء رشيد عبدالله السملق	الدراسات الاجتماعية -علم اجتماع	ماجستير		الثلاثاء		١٤٣٦/٤/٢٨		١-١١	١-١١	نفذت
٢٠	لمياء رشيد عبد الله السملق	الاداب /لراسات اجتماعية	ماجستير		الأحد		١٤٣٦/٥/٢٤		١١-٩	١١-٩	نفذت
٢١	نادين محمد صفوح	العلوم / نباتات	باحثة متفرغة		الثلاثاء		١٤٣٦/٦/١٨		١٢-١٠	١٢-١٠	نفذت
٢٢	المنى شجاع سعود الحربي	العلوم/كيمياء حيوية	عضو هيئة تدريس (معيد)		د. أرجمند وارسى	الاثنين	١٤٣٦/٣/٢١	٣-١	٣-١	نفذت	
٢٣	المنى شجاع سعود الحربي	العلوم /كيمياء حيوية	عضو هيئة تدريس (معيد)			الأربعاء	١٤٣٦/٤/٢٩		٢-١٢	٢-١٢	نفذت
٢٤	مها ابراهيم محمد الزين	العلوم/ الكيمياء	أستاذ مساعد			الأحد	١٤٣٦/٥/٢٤		٣-١	٣-١	نفذت
٢٥	عفاف جمال محمد علي	الدراسات التطبيقية/خدمة المجتمع/الانظمة	محاضر		الاثنين	١٤٣٦/٥/٢٥		٢-١٢	٢-١٢	نفذت	
٢٦	تهاني صالح العبدلي	الاداب/اللغويات التطبيقية	ماجستير		د.بسمة عروس	الثلاثاء	١٤٣٦/٥/١٩	١-١١	١-١١	نفذت	
٢٧	لمياء السملق	الاداب /لراسات اجتماعية	ماجستير			الثلاثاء	١٤٣٦/٦/٢٥		١٢-١١	١٢-١١	نفذت
٢٨	محاسن عبد السلام حسين	الدراسات التطبيقية/اداره مالية	محاضر		د.سامية بكرى	الأحد	١٤٣٦/٦/٢٣	١٢-١١	١٢-١١	نفذت	
					د.نزاك زكري	الاثنين	١٤٣٦/٦/٢٤	١٠-٩	١٠-٩	تم الالغاء	
٢٩	سارة عبد العزيز الشهراني	كلية العلوم /علم الحيوان	ماجستير		تحليل احصائي	الأحد	١٤٣٦/٥/١٠	-١٢	-١٢	نفذت	
٣٠	مي أبو ملحمة	كلية الآداب	محاضر			الأربعاء	١٤٣٦/٥/١٣		-١٢	-١٢	نفذت
٣١	أشواق الزريق	كلية العلوم /علم الحيوان	ماجستير			الاثنين	١٤٣٦/٧/٢٩		١٠:٣٠-٩	١٠:٣٠-٩	نفذت
٣٢	نورة الدهش	الحاسب/ تقنية المعلومات	بكالوريوس			الأحد	١٤٣٦/٨/٦		-١٠	-١٠	نفذت
٣٣	أمل علي الموسى	النباتات والأحياء الدقيقة/ أحياء دقيقة	محاضر	الاثنين		١٤٣٦/٦/١٠		-٨:٣٠	-٨:٣٠	نفذت	
				الأربعاء		١٤٣٦/٦/١٢		-٨:٣٠	-٨:٣٠	نفذت	
				الاثنين		١٤٣٦/٧/٢٩		٠٩:٠٠	٠٩:٠٠	نفذت	
				الأحد		١٤٣٦/٨/٦		١٠:٠٥	١٠:٠٥	نفذت	
				الثلاثاء		١٤٣٦/٨/١٠		١٠:١٠	١٠:١٠	نفذت	

تُفَتِّت	٩.٤٥-٩	١٤٣٦/٥/٢٠ هـ	الاربعاء	د.منى الوكيل		Osteoarthritis	غادة عبد العزيز بن سيف	٣٤	
تُفَتِّت	٨:٣٠- ٩:٣٠	١٤٣٦/٦/١٠ هـ	الاثنين			استاذ مشارك	كلية الطب /جلدية	سري رينجين ايساك	٣٥
تُفَتِّت	٨:٣٠- ٩:٣٠	١٤٣٦/٦/٢٤ هـ	الاثنين			عضو هيئة تدريس	العلوم التطبيقية/ مختبرات	هاله صالح البراك	٣٦
تُفَتِّت	١٠-٩	١٤٣٦/٦/١٢ هـ	الاربعاء	أ.عيدة الغزي	استاذ مشارك	الاداب/انجليزي لغويات تطبيقية	سحر السديري	٣٧	
تُفَتِّت	١٠ من ١٠:٤٥	١٤٣٦/٣/١٧	الخميس	د. مها عمير	ماجستير	علوم الأغذية والزراعة/ علوم الأغذية والإنسان	منى مطلق حمود العتيبي	٣٨	
					ماجستير	الطب/الكيمياء الحيوية الطبية			



النموذج الداخلي الشهري للموظفة (١)

جامعة الملك سعود	
عمادة البحث العلمي - وحدة مساندة وخدمات البحوث	
نموذج داخلي التقرير الشهري / لشهر.....	
للموظفة /	

أولاً: أنشطة تطويرية :

م	نوع النشاط	العنوان	نوع المشاركة			التاريخ	المكان	الجهة المنظمة
			تنظيم	حضور	تنسيق			
١.	مؤتمر							
٢.	تقوية							
٣.	نورة							
٤.	ورش عمل							
٥.	محاضرة							
٦.	معارض							

ثانياً: حضور الاجتماعات :

م	البيان	العنوان	العدد	التاريخ

ثالثاً: الإجازات:

م	الإجازة	نوعه	الهدف منه	العدد	التاريخ
١.	اعداد استمارات				
٢.	تصميم نماذج				
٣.	تحديث				
٤.	اعداد خطة عمل				
٥.	اعداد ميزانية				
٦.	تنسيق جداول إحصائية				
٧.	اخرى				

رابعاً: الإجازات:

اليوم	التاريخ	المدة	نوع الإجازة	تاريخ المباشرة

مديرة وحدة مساندة وخدمات البحوث

أ/ عائشة يوسف فهد الراشد

النموذج الداخلي للتقرير الشهري للوحدة

عمادة البحث العلمي
وحدة مساندة البحوث
تقرير الوحدة لفصل الدراسي الثاني شهر جمادى اولى
للعام الجامعي ١٤٣٥هـ : ١٤٣٦هـ
نموذج داخلي

- أولاً: الخدمات المساندة للباحثين :

م	نوع الخدمة	اسم المستشارة	عدد الطلبات		التاريخ
			طلبات الدراسات العليا	اتضاء هيئة التدريس	
١	استشارات يخطيه عامه				
٢	استشارات علميه متخصصه بالنشر في المجلات العلميه				
٣	التحليل الاحصائي				
٤	التصميم الفني والخرائط العلميه				
٥	تدقيق لغوي				

- ثانياً: الاجازات :

م	نوع الاجازة	الهدف منه	العدد	التاريخ	اجازات	
					اعداد استمارات	تصميم نماذج
١	اجازات					
٢	تصميم نماذج					
٣	استعدادات خدمة بحثية					
٤	اعداد خطة عمل					
٥	اعداد ميزانية					
٦	جداول احصائية					

عمادة البحث العلمي
وحدة مساندة البحوث
تقرير الوحدة لفصل الدراسي الثاني شهر جمادى الأولى
للعام الجامعي ١٤٣٥هـ-١٤٣٦هـ
نموذج داخلي

٧	تسقي			
٨	اخرى			

- ثالثاً: الاجتماعات :

م	البيان	العنوان	العدد	التاريخ
١				
٢				
٣				
٤				
٥				
٦				

- رابعاً: تكنولوجيا المعلومات:

م	البيان	الهدف/الوصف	التاريخ
١			
٢			

- خامساً: تطوير الكادر الإداري:

م	نوع النشاط	العنوان	نوع المشاركة			العدد	التاريخ	المكان	الجهة المنظمة
			تنظيم	اشراف	حضور				
١	مؤتمرات								
٢	ندوة								
٣	دورة								
٤	ورش عمل								
٥	محاضرة								
٦	معارض								

عمادة البحث العلمي
وحدة مساندة البحوث
تقرير الوحدة لفصل الدراسي الثاني شهر جمادى الأولى
للعام الجامعي ١٤٣٥هـ-١٤٣٦هـ
نموذج داخلي

- سادساً: الصعوبات والمعوقات:

م	البيان	نوع الصعوبة				مقترحات لتحسين
		استشارية	فنية	ادارية	مالية	
١						
٢						
٣						
٤						
٥						
٦						

مديرة وحدة مساندة البحوث

أ.عائشة الراشد

نموذج اجتماعات



مركز الدراسات الجامعية بتطبيقات
وحدة مساندة الباحثين



محاضر اجتماع

المنسق:

مكان الاجتماع:

موعد الاجتماع:

الترتيب	المحضور	مهام العمل	التسلسل
١	أ. عائشة الراشد		
٢	أ. عيسى الربيع		
٣	أ. بدور العنبي		
٤	أ. منورة الدغخير		
٥	أ. نهي السبائي		

عنوان الاجتماع

نوع:

أهداف الاجتماع	الهدف الرئيسي:

الاهداف الفرعية:

العمل	نوع العمل المنفذ	وصف العمل المنفذ

ثانياً يوصف الأعمال:

العمل	نوع العمل المنفذ	وصف العمل المنفذ


ثالثاً: التعليقات:

موضوعها	نوعها


رابعاً: الاقتراحات:

مديرة الوحدة
أ. عائشة يوسف الراشد

نموذج استمارة تقييم استشارة (مترجم)



KING SAUD UNIVERSITY
DEANSHIP OF SCIENTIFIC RESEARCH
Researchers Support & Services Unit
Research Consultancy Questionnaire



Dear Researcher:

Faculty member MA and Ph.D. Student

Thank you for filling out our Questionnaire form :

Personal information:



Name(optional).....

College:..... Department :..... Specialization :.....

Research Consultancy	Strongly Agree	Agree	Neutral	Disagree	Strongly disagree	Not applicable
The Scientific advice contributed in the development of my research skills.						
Scientific advice has helped to clarify my idea of research.						
Counselor commitment to the time and the date of the consultation.						
Helped me and motivated me to publish in international journals ISI.						
Duration of the consultation is sufficient.						
The Scientific advice has helped me to overcome the Publishing difficulties .						
Scientific advice is accurate and efficient.						
Counselor's instructions are clear and in an appropriate way.						
The Unity Services	Strongly Agree	Agree	Neutral	Disagree	Strongly disagree	Not applicable
The clarity of the service request mechanism and access.						
The consultation is Appropriate to the nature of your specialty and the subject of your research.						
Unity services contributed to motivate me for the practical publication in international journals ISI.						
Unity helped to reduce the material cost to complete the publication requirements.						
Unity provides services to a high level of professional and technical skills level.						
The unit provides a suitable environment for a consultation.						

Suggestion to improve the unity services :

نموذج بيانات مستشار متعاون

	جامعة الملك سعود	
	عمادة البحث العلمي	
	وحدة مساندة وخدمات الباحثين	
نموذج بيانات مستشار متعاون مع الوحدة		

أولاً : البيانات الشخصية

اسم المستشارة	الجوال	المكتب
رقم التواصل		
البريد الإلكتروني		

ثانياً: بيانات أكاديمية

الرقم الوظيفي	القسم:	التخصص:
الدرجة العلمية	الكلية:	
الكلية / القسم / التخصص		

ثالثاً: نوع الاستشارة البحثية

نوع الاستشارة البحثية	
استشارات بحثية عامة	<input type="checkbox"/>
استشارات علمية متخصصة بالتقني	<input type="checkbox"/>
المجلات العالمية	<input type="checkbox"/>
ملاحظات:	

رابعاً: الاوقات المناسبة لعقد الاستشارة البحثية

ساعة / اليوم	٩-٨	١٠-٩	١١-١٠	١٢-١١	١-١٢	٢-١	٣-٢	٤-٣	ملاحظات
	<input type="checkbox"/>	<input type="checkbox"/>	<input type="checkbox"/>	<input type="checkbox"/>	<input type="checkbox"/>	<input type="checkbox"/>	<input type="checkbox"/>	<input type="checkbox"/>	
	<input type="checkbox"/>	<input type="checkbox"/>	<input type="checkbox"/>	<input type="checkbox"/>	<input type="checkbox"/>	<input type="checkbox"/>	<input type="checkbox"/>	<input type="checkbox"/>	
	<input type="checkbox"/>	<input type="checkbox"/>	<input type="checkbox"/>	<input type="checkbox"/>	<input type="checkbox"/>	<input type="checkbox"/>	<input type="checkbox"/>	<input type="checkbox"/>	

المستشارة:

وكيلة القسم:


الاسم:

الاسم:


التوقيع:

التوقيع:

نموذج تقديم خدمة (١)



جامعة الملك سعود
عمادة البحث العلمي
وحدة مساندة وخدمات الباحثين
نموذج تقديم خدمة



حضرت الباحثة وتم لقتها بمساعدة المستشارة

التاريخ

واستمر اجتماع الاستشارة من الساعة إلى الساعة

وقد تم :

<input type="checkbox"/> تقديم الخدمات التالية :	<input type="checkbox"/> الإحفاق على تقديم الخدمات التالية :
..... ١ ١
..... ٢ ٢
..... ٣ ٣
..... ٤ ٤
..... ٥ ٥

إسم المستشارة:
التوقيع:

إسم الباحثة:
التوقيع:

نموذج تقييم الاستشارة

جامعة الملك سعود
عمادة البحث العلمي
وحدة مساندة وخدمات الباحثين
نموذج تقييم استشارة بحثية




1

عزيزتي الباحثة:

■ طالبة دراسات العليا
■ عضو هيئة التدريس

نشكر اهتمامك بتعبئة استمارة التقييم

بيانات شخصية:

الاسم (اختياري):

الكلية: القسم: التخصص:

نوع الاستشارة:

■ استشارة بحثية
■ تحليل إحصائي

الاستشارة البحثية						
لا يتطبق	لا يوافق بشدة	لا يوافق	محايد	أوافق	أوافق بشدة	
						ساهمت الاستشارة العلمية في تطوير مهاراتي البحثية
						ساعدت الاستشارة العلمية في توضيح فكري البحثية
						التزام المستشارة بوقت وموعد الاستشارة المحدد
						ساعدتني في تحفيزي على النشر في المجلات العالمية ISI
						كفاية المدة الزمنية للاستشارة
						ساعدتني الاستشارة العلمية في التغلب على صعوبات النشر
						تتم الاستشارة العلمية بالنقطة والكفاءة
						توجيهات المستشارة واضحة وبطريقة لائقة
خدمات الوحدة						
لا يتطبق	لا يوافق بشدة	لا يوافق	محايد	أوافق	أوافق بشدة	
						وضوح آلية طلب الخدمة والوصول اليه
						ملائمة الاستشارة لطبيعة تخصصك وموضوع بحثك
						ساهمت خدمات الوحدة في تحفيزي للنشر العملي في المجلات العالمية ISI
						ساعدت الوحدة على تخفيض التكلفة المادية لاستكمال متطلبات النشر
						تقدم الوحدة خدمات على مستوى عالي من المهارات المهنية والتقنية
						توفر الوحدة البيئة المناسبة للاستشارة



اقتراحاتك لتحسين العمل بالوحدة:

.....

.....

.....

نموذج تكليف مهام

	
..... نموذج دلخي : تكليف مهام : لتاريخ :
	
تمثلةً عربية لسعودية جامعة الملك سعود الجهة : عمادة البحث العلمي وحدة مساندة وخدمات الباحثات	
□	
أولى مهمة التكليف: بناء على مصلحة وحاجة العمل في وحدة فإننا نوكل المهمة : الموظفة الموكلة بالمهمة : تاريخ البدء بالتكليف : ثانياً: الرئيس المباشر.	
التوقيع: التاريخ: ٥١٤ / /	الموظفة: مديرة وحدة مساندة وخدمات الباحثات الاسم: أ/ عائشة بنت يوسف الرشيد
التوقيع: التاريخ: ٥١٤ / /	ثالثاً : أقرار الموظفة بالعلم والموافقة : الموظفة : الاسم : في حال رفض الموظفة التكليف: سباب الرفض:..... الاسم : التوقيع: التاريخ ٥١٤ / /
التوقيع: التاريخ: ٥١٤ / /	رابعاً: رأي الرئيس المباشر بأسباب الرفض: الموافقة..... الرفض..... التعليق: الموظفة: مديرة وحدة مساندة وخدمات الباحثات الاسم: أ/ عائشة بنت يوسف الرشيد
خامساً : قرأ صاحب الصلاحية :	
١- يكلف التوضيح أسمها أعلاه بالقيام بالمهمة لمدة (.....) يوماً اعتباراً من / / ١٤٤٠ عن الفترة المسنحة من / / ١٤٤٠ إلى / / ١٤٤٠ .	
٢- يبلغ هذا القرار ل..... الموظفة: ومكيلة عمادة البحث العلمي للأقسام التساهلية الاسم: د/عير بنت عبدالمعطي المصري	
التوقيع: التاريخ: ٥١٤ / /	

نموذج تكليف مؤقت

تمويل دولي :	جامعة الملك سعود King Saud University	تمثلةً عربية سعودية جامعة الملك سعود جهة : عمادة البحث العلمي وحدة مساندة وخدمات البحوث
تكليف مهام :		
تاريخ :		
أولاً : مهمة التكليف : بناء على مصلحة وحاجة العمل في وحدة فإننا نوكّل المهمة : الموظفة المؤقتة بالمهمة : تاريخ البدء بالتكليف : ثانياً : الرئيس المباشر : الوظيفة : مديرة وحدة مساندة وخدمات البحوث الاسم : / عائشة بنت يوسف الرشيد ثالثاً : أقرّر الموظفة بالتعلم والموافقة : الوظيفة : الاسم : في حال رفض الموظفة التكليف : اسباب الرفض : الاسم : رابعاً : رأي الرئيس المباشر بأسباب الرفض : <input type="checkbox"/> الموافقة <input type="checkbox"/> الرفض التوقيع : الوظيفة : مديرة وحدة مساندة وخدمات البحوث الاسم : / عائشة بنت يوسف الرشيد خامساً : قرّر صاحب الصلاحية : ١ - يكلف الموضوع أسماً أعلاه بالقيام بالمهمة لمدة (.....) يوماً اعتباراً من / / ١٤٤٠ عن الفترة المستحقة من / / ١٤٤٠ إلى / / ١٤٤٠ ٢ - يبتغ هذا القرار ل..... لإتفاده . الوظيفة : ومجيلة عمادة البحث العلمي للأقسام النسائية الاسم : / عبير بنت عبد المعطي المصري		
التوقيع : التاريخ : ١٤٤٠ / /	التوقيع : التاريخ : ١٤٤٠ / /	التوقيع : التاريخ : ١٤٤٠ / /



نموذج شامل لبيانات الاستشارة البحثية

جدول شامل لمواجد الاستشارات البحثية لوحدة مساندة الخدمات لشهر.....الفصل الدراسي الثاني للعام الجامعي ١٤٣٦ هـ

عقد الإستشارة		الوقت	التاريخ	اليوم	اسم المستشار	نوع الإستشارة	صفة الباحثة		الكلية / القسم	اسم الباحثة
تم إلغائها	نفذت						طالبية دراسات عليا	عضو هيئة تدريسي		



نموذج طلب تحليل إحصائي

جامعة الملك سعود
عمادة البحث العلمي
وحدة مساندة وخدمات الباحثين
نموذج طلب تحليل إحصائي



صفحة ١ من ٢

بيانات شخصية

الإسم :	رقم الجوال :
الرقم الوطني/الجامعي :	رقم الهاتف :
	البريد الإلكتروني :

بيانات أكاديمية

الحالة الأكاديمية	اسم مساعد	اسم مشترك	اسم
الكلية :	القسم :	التخصص :	
عنوان البحث :			

بيانات البحث

عدد العينات :	عدد المتغيرات (البيانات الأولية) :
عدد أسئلة البحث (المحاور) :	

الطلبات الإحصائية (تعبأ المعلومات من قبل الباحثة)

-
-
-



جامعة الملك سعود
عمادة البحث العلمي
وحدة مساندة وخدمات الباحثين
نموذج طلب تحليل إحصائي



نموذج تعبئة طلب تحليل إحصائي

صفحة ٢ من ٢

الطلبات الإحصائية (تعبأ المعلومات من قبل الباحثة)

٤.
٥.
٦.
٧.
٨.

ملاحظات مهمة

١. إرفاق أهداف وتساؤلات البحث.
٢. إرفاق ملف SPSS أو EXCEL للبيانات موضح فيه أسماء المتغيرات والترميز المستخدم.
٣. في حال وجود استبيانه إرفاق استبيانه فارغة.

أصادق على صحة الطلب :

التوقيع :

التاريخ :

نموذج طلب خدمة (١) مترجم



جامعة الملك سعود
عمادة البحث العلمي
وحدة مساندة وخدمات الباحثين



Service Request Form نموذج طلب خدمة

أولاً: البيانات الشخصية Personal information

Full name	اسم الباحثه/رياحي
Mobile number	رقم الجوال
E-mail	البريد الإلكتروني

ثانياً: بيانات أكاديمية Academic Information

Degree	الدرجة العلمية
Employee ID/ University ID	الرقم الوظيفي / الجامعي
College / Department / Specialization	الكلية / القسم / التخصص
Research title	عنوان البحث

ثالثاً: نوع الخدمة المطلوبة Type of Required service

Type of Service	وصف العمل المطلوب of required service	نوع الخدمة
Scientific Consulting And publishing in ISI magazines		<input type="checkbox"/> الاستشارات العلمية والنشر في مجلات ISI
Auditing (ENGLISH)		<input type="checkbox"/> التدقيق اللغوي (الإنجليزي)
Statistical Analysis		<input type="checkbox"/> التحليل الإحصائي

رابعاً: الوقت المناسب لعقد الاستشارة البحثية Appropriate time for Research consulting

ملاحظات Notes	١-٤	٥-٧	٨-١٠	١١-١٣	١٤-١٦	١٧-١٩	٢٠-٢٢	٢٣-٢٥	٢٦-٢٨	٢٩-٣١	الوقت Time
	3-4	2-3	1-2	12-1	11-12	10-11	9-10	8-9			اليوم day
	<input type="checkbox"/>	<input type="checkbox"/>	<input type="checkbox"/>	<input type="checkbox"/>	<input type="checkbox"/>	<input type="checkbox"/>	<input type="checkbox"/>	<input type="checkbox"/>	<input type="checkbox"/>	<input type="checkbox"/>	الأحد Sun
	<input type="checkbox"/>	<input type="checkbox"/>	<input type="checkbox"/>	<input type="checkbox"/>	<input type="checkbox"/>	<input type="checkbox"/>	<input type="checkbox"/>	<input type="checkbox"/>	<input type="checkbox"/>	<input type="checkbox"/>	الاثنين Mon
	<input type="checkbox"/>	<input type="checkbox"/>	<input type="checkbox"/>	<input type="checkbox"/>	<input type="checkbox"/>	<input type="checkbox"/>	<input type="checkbox"/>	<input type="checkbox"/>	<input type="checkbox"/>	<input type="checkbox"/>	الثلاثاء Tue
	<input type="checkbox"/>	<input type="checkbox"/>	<input type="checkbox"/>	<input type="checkbox"/>	<input type="checkbox"/>	<input type="checkbox"/>	<input type="checkbox"/>	<input type="checkbox"/>	<input type="checkbox"/>	<input type="checkbox"/>	الأربعاء Wed
	<input type="checkbox"/>	<input type="checkbox"/>	<input type="checkbox"/>	<input type="checkbox"/>	<input type="checkbox"/>	<input type="checkbox"/>	<input type="checkbox"/>	<input type="checkbox"/>	<input type="checkbox"/>	<input type="checkbox"/>	الخميس Thu

*الرجاء اختيار أثير عدد من الساعات المتاحة والمتاسبة لتقديم الخدمة بشكل أفضل وإرسال النموذج بعد تعبئته عبر البريد الإلكتروني
rssuf@ksu.edu.sa

Please select a larger number of your available hours to provide you a better service and send completed form via email rssuf@ksu.edu.sa

الاسم: التوقيع: تاريخ تقديم الطلب:

Name: Signature: Application date:

نموذج طلب خدمة (١)



جامعة الملك سعود
عمادة البحث العلمي
وحدة مساندة وخدمات الباحثين
نموذج طلب خدمة



أولاً : البيانات الشخصية

اسم الباحثين	رغم الجوال
رقم الجوال	البريد الإلكتروني

ثانياً: بيانات أكاديميه

الدرجة العلمية	رقم الوظيفة / الجامعي
الكلية / القسم / التخصص	عنوان البحث

ثالثاً: نوع الخدمة المطلوبه

وصف العمل المطلوب	نوع الخدمة
	الاستشارات العلمية والنشر في مجلات ISI <input type="checkbox"/>
	التدقيق اللغوي (الإنجليزي) <input type="checkbox"/>
	التحليل الإحصائي <input type="checkbox"/>

رابعاً: الوقت المناسب لعقد الاستشارة البحثيه

ملاحظات	٤-٣	٣-٢	٢-١	١-١٢	١٢-١١	١١-١٠	١٠-٩	٨-٤	الساعة اليوم
	<input type="checkbox"/>	<input type="checkbox"/>	<input type="checkbox"/>	<input type="checkbox"/>	<input type="checkbox"/>	<input type="checkbox"/>	<input type="checkbox"/>	<input type="checkbox"/>	الأحد
	<input type="checkbox"/>	<input type="checkbox"/>	<input type="checkbox"/>	<input type="checkbox"/>	<input type="checkbox"/>	<input type="checkbox"/>	<input type="checkbox"/>	<input type="checkbox"/>	الاثنين
	<input type="checkbox"/>	<input type="checkbox"/>	<input type="checkbox"/>	<input type="checkbox"/>	<input type="checkbox"/>	<input type="checkbox"/>	<input type="checkbox"/>	<input type="checkbox"/>	الثلاثاء
	<input type="checkbox"/>	<input type="checkbox"/>	<input type="checkbox"/>	<input type="checkbox"/>	<input type="checkbox"/>	<input type="checkbox"/>	<input type="checkbox"/>	<input type="checkbox"/>	الأربعاء
	<input type="checkbox"/>	<input type="checkbox"/>	<input type="checkbox"/>	<input type="checkbox"/>	<input type="checkbox"/>	<input type="checkbox"/>	<input type="checkbox"/>	<input type="checkbox"/>	الخميس

*الرجاء اختيار احدى عدد من الساعات المتاحة والمناسبة لتقديم الخدمة بشكل أفضل

وارسال النموذج بعد تعبئته عبر البريد الإلكتروني rssuf@ksu.edu.sa

تاريخ تقديم الطلب :

التوقيع :

الاسم:

ورشة عمل كتابة ونشر الأبحاث العلمية

Dr.Nello Spiteni

العنوان :

كتابة ونشر الأبحاث العلمية ، Dr.Nello Spiteni

اليوم والتاريخ :

الأحد ٢٤ / ٥ / ١٤٣٦ هـ

الثلاثاء ٢٦ / ٥ / ١٤٣٦ هـ

الفترة الزمنية :

الأحد / من ٩ صباحاً إلى ٣ عصراً

الثلاثاء / من ٩ صباحاً إلى ٤ عصراً

المكان :

البت المباشر لورشة العمل في المدينة الجامعية للطالبات ، مبنى القاعات المشتركة (٣١) ، مدرج (١).

تنظيم العمل :

بالاتفاق مع مدير وحدة وخدمات الباحثين في النقل المباشر للورشة للقسم النسائي وقامت موظفات الوحدة بالتنظيم الداخلي لإجراءات التي يحتاجها النقل مباشرتا وتم توزيع العمل تبعا للجدول الموضح أنه /

م	المشاركات	أشراف	تنسيق			حضور
			خطابات	تصاريح	ضيافة	
١	عائشة الراشد (مديرة الوحدة)	✓			✓	✓
٢	بدور العنبي				✓	✓
٣	منيرة الدغيثر		✓	✓	✓	✓
٤	هيله السلمي		✓		✓	✓
٥	نهى السبالي				✓	✓
٦	مي الزعاقبي		✓		✓	✓
٧	عبير الربع				✓	✓

وحققت الورشة بعض الايجابيات على مستوى الوحدة تمثلت ب/

- قيام وحدة مساندة وخدمات الباحثين (القسم الرجالي) بالورش المتخصصة بالنشر العلمي في المجلات والدوريات العالمية .
- الاستفادة العلمية بالتعرف على آلية النشر في المجلات والدوريات العالمية للفئة المستهدفة .
- المشاركة والعمل بروح الفريق الواحد بين قسمي وحدة وخدمات الباحثين.
- التعريف بالخدمات التي تقدمها الوحدة للباحثين للحاضرين .

ملاحظات أخرى :

نظرا لرغبة وحدة مساندة وخدمات الباحثات في البث المباشر للورشة والتي تم الاتفاق على بثها قبل قيامها بيومين لذلك لم يكتمل الاستعداد والعمل لها وكانت هناك ملاحظات تمثلت ب /

- قلة حضور الفئات المتخصصة بالنشر العلمي في المجلات العالمية وطالبات الدراسات العليا وأعضاء هيئة التدريس .
- ضعف الإعلان عن الورشة بالقسم النسائي وتأخر التواصل من قبل الجهات المختصة .
- تكرار الخلل الفني في انقطاع البث المباشر وصعوبة الاتصال بين الطرفين .
- البث المباشر باللغة الانجليزية فقط .
- عدم توفر حقيبة بالمعلومات الخاصة بالورشة .
- عدم وجود إعلانات عن الورشة داخل الجامعة .
- تكرار الطلب من قبل الحاضرين على استلام شهادة حضور الورشة في نفس الوقت .

المرفقات :

- كشف بأسماء الحاضرين وبياناتهم .
- صور لفعالية الورشة في ذلك اليوم .

مديرة وحدة مساندة وخدمات الباحثات

أ/عائشة يوسف فهد الراشد

التقرير الشامل لوحدة مساندة

وخدمات الباحثات لعام

١٤٣٥-١٤٣٦ هـ

مديرة الوحدة

أ/عائشة يوسف فهد الراشد